

## 「女性会員に関するアンケート」報告書

女性会員に関するアンケート調査を実施いたしましたので、以下のとおり結果をご報告いたします。

1. 実施期間：平成29年4月1日～4月21日
2. 実施方法：各会員に「アンケート用紙」を郵送し、返信用封筒にて回収
3. 対象者：当センター女性会員155名
4. 回答数：70件（無回答85件） 回収率（45.1%）
5. 報告書の見方

	報告書表紙
P 1～3	問1～問6 年齢、居住区、在籍期間等
P 4～5	問7～問10 会員・就業拡大に関すること
P 6～9	問11～13 会員間の親睦に関すること、自由記載

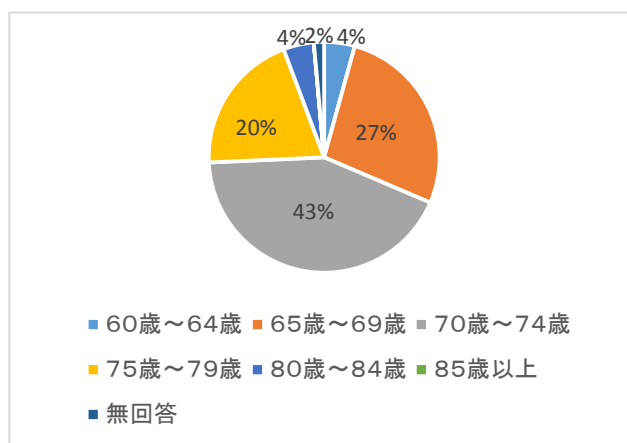
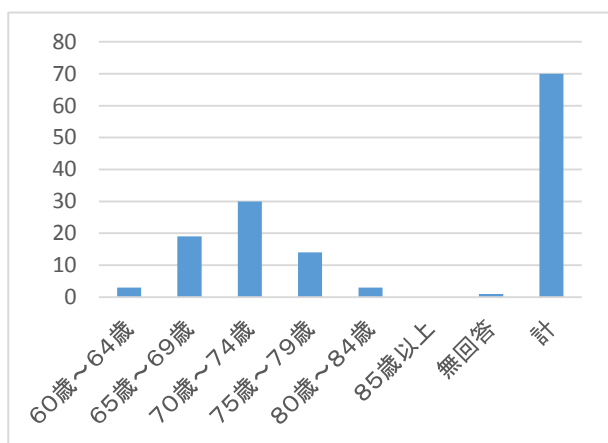
\*アンケートを提出されなかった会員85人に関しては、データに反映しておりません。

\*設問毎にデータをインプットし、回答数は棒グラフで表示、構成比は円グラフで表示しました。

## 「女性会員に関するアンケート」集計表

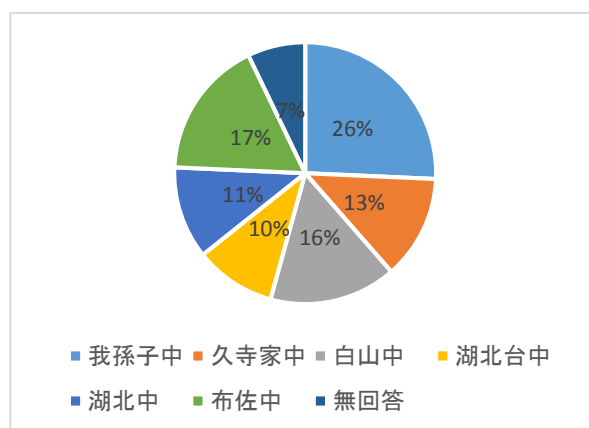
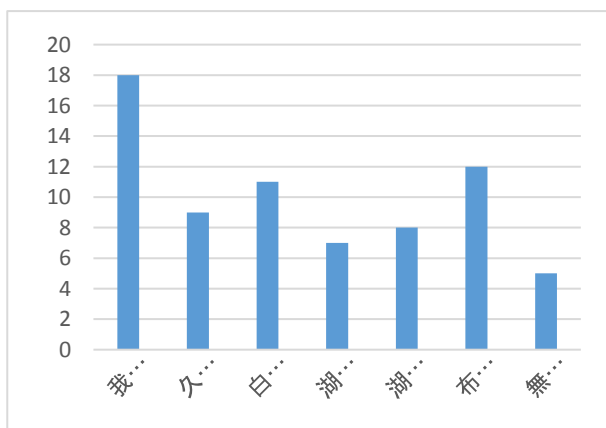
### 問1 あなたの年齢をお伺いします

		回答数	構成比
ア	60歳～64歳	3	4.3%
イ	65歳～69歳	19	27.1%
ウ	70歳～74歳	30	42.9%
エ	75歳～79歳	14	20.0%
オ	80歳～84歳	3	4.3%
カ	85歳以上	0	0%
	無回答	1	1.4%
	計	70	100%



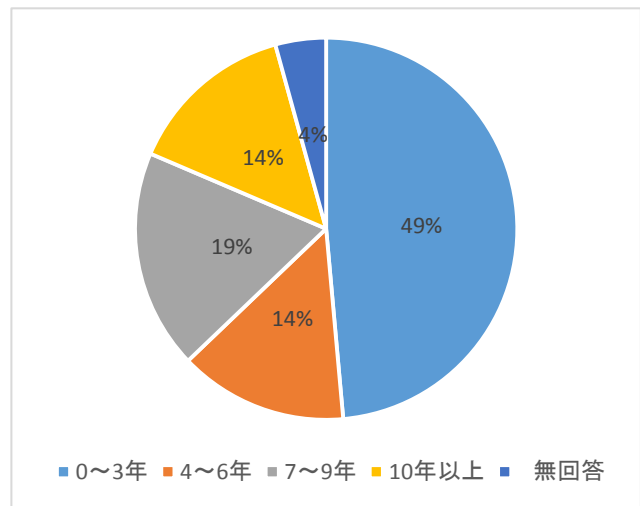
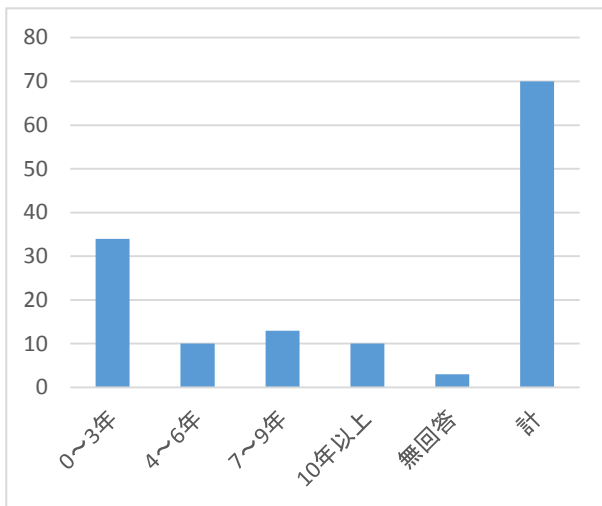
### 問2 あなたの居住区をお伺いします。

		回答数	構成比
ア	我孫子中	18	25.7%
イ	久寺家中	9	12.9%
ウ	白山中	11	15.7%
エ	湖北台中	7	10.0%
オ	湖北中	8	11.4%
カ	布佐中	12	17.1%
	無回答	5	7.1%
	計	70	100%



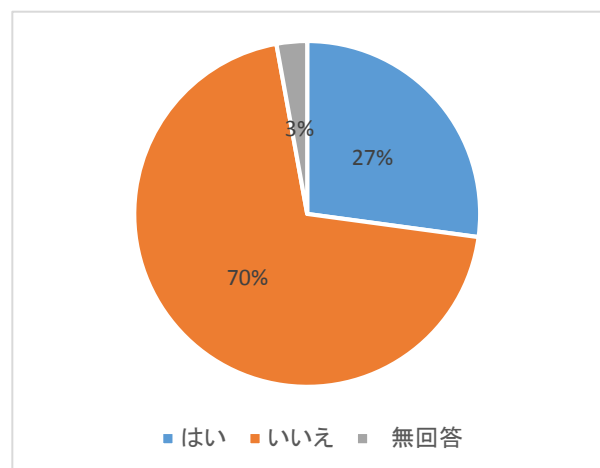
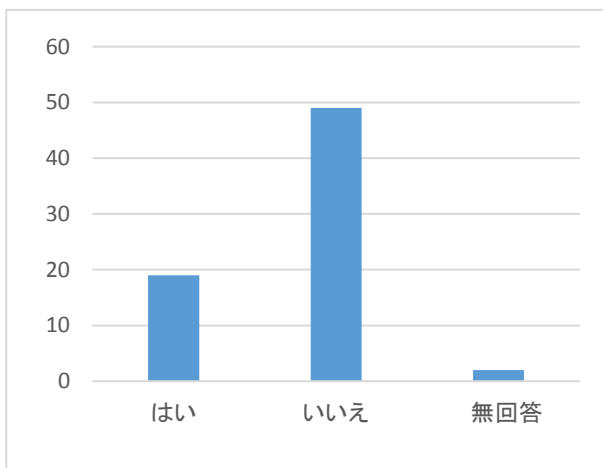
### 問3 あなたの会員在籍期間

		回答数	構成比
ア	0～3年	34	48.6%
イ	4～6年	10	14.3%
ウ	7～9年	13	18.6%
エ	10年以上	10	14.3%
	無回答	3	4.3%
	計	70	100%



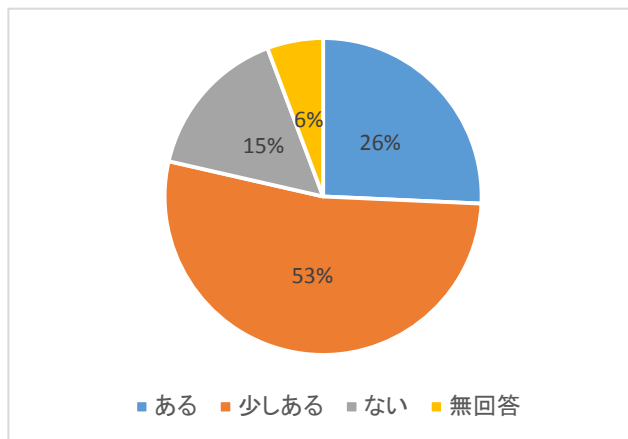
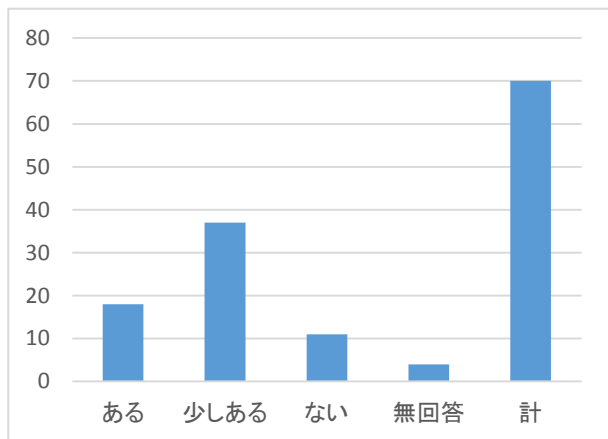
### 問4 シルバー人材センター女性部会ができたのをしていますか。

		回答数	構成比
ア	はい	19	27.1%
イ	いいえ	49	70.0%
	無回答	2	2.9%
	計	70	100%



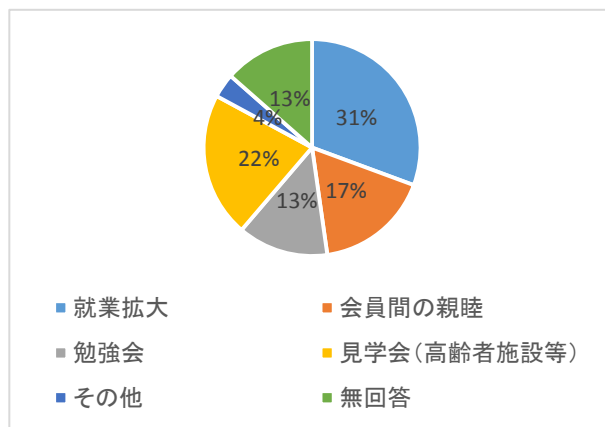
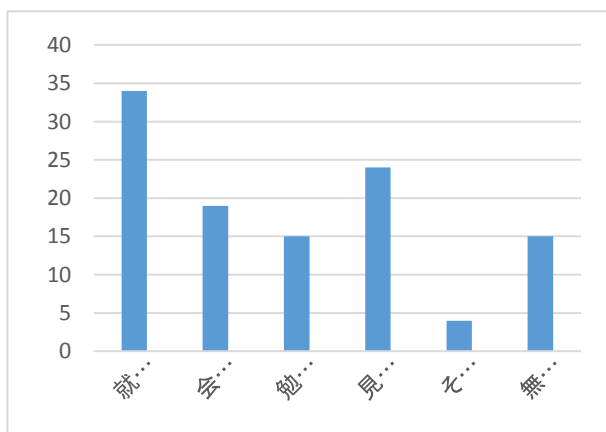
問5 女性部会が設置され、活動を始めようとしています、興味・関心がありますか

		回答数	構成比
ア	ある	18	25.7%
イ	少しある	37	52.9%
ウ	ない	11	15.7%
	無回答	4	5.7%
	計	70	100%



問6 女性部会に期待するもの（複数回答有）

		回答数	構成比
ア	就業拡大	34	30.6%
イ	会員間の親睦	19	17.1%
ウ	勉強会	15	13.5%
エ	見学会(高齢者施設等)	24	21.6%
オ	その他	4	3.6%
	無回答	15	13.5%
	計	111	100%



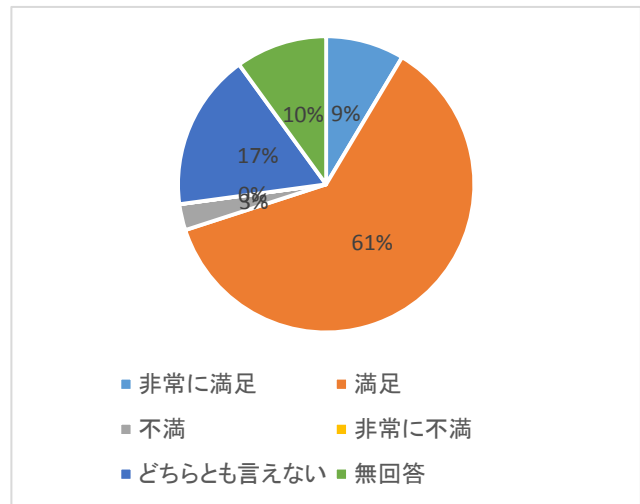
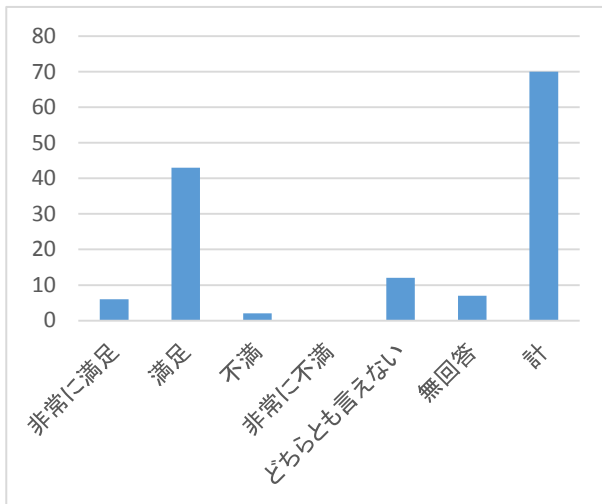
<オ-その他の意見>

- ・今のところ特になし
- ・第二のスタートラインとして自分自身を高めていく活動の場になりたい
- ・これからのお墓の情報や葬儀など終活についての勉強会をお願いしたいと思う
- ・ランチに行きたい

## 「会員・就業拡大に関すること」

### 問7 就業している仕事に対する満足度

		回答数	構成比
ア	非常に満足	6	8.6%
イ	満足	43	61.4%
ウ	不満	2	2.9%
エ	非常に不満	0	0.0%
オ	どちらとも言えない	12	17.1%
	無回答	7	10.0%
	計	70	100%



### 問8 あなたはどんな仕事をしてみたいと思いますか

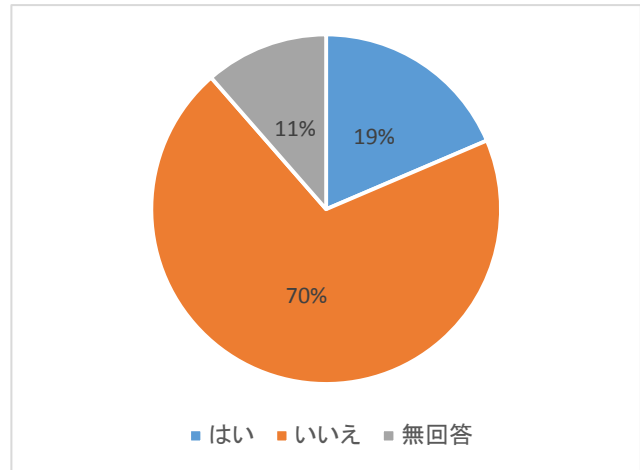
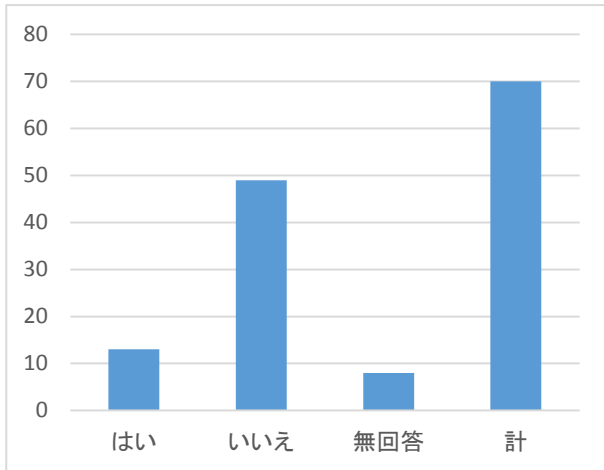
- ・喜んでもらえる仕事
- ・何でもチャレンジしたい
- ・自分にできる仕事なら何でも・今の仕事がとても楽しい、今のまま現在のままで良い、もうない、今のところ特になし
- ・書道教室(第一小)続行
- ・高齢者との話 ・お年寄りの話し相手、買出し ・高齢者支援(在宅)
- ・1人暮らしで病院や買い物に行けない人の添い等
- ・事務、話し相手
- ・人と関わり手助け出来る仕事
- ・学童保育、受付など-2
- ・人数的に1~2人位で施設管理=清掃
- ・清掃(マンション)-3
- ・体を動かす仕事-2
- ・公園のお仕事(湖北中央公園)
- ・外の仕事、草ぬき、掃除
- ・園芸、庭造り ・園芸の仕事
- ・今までに経験のない仕事
- ・年齢、体力、智力に合う無理なく楽しく出来る仕事
- ・調理補助、独身寮の清掃 ・調理関係-2
- ・観光案内、歴史ガイド
- ・窓口業務 ・受付等一般事務-3
- ・料理等の手伝い、古着等の再製

回答者数計35名

## 「会員・就業拡大に関すること」

問9 身のまわりや友達や家族にシルバー人材センターに入会を勧めたい人がいますか

		回答数	構成比
ア	はい	13	18.6%
イ	いいえ	49	70.0%
	無回答	8	11.4%
	計	70	100%



問10 女性会員をもっと増やすには、どんなことをやればよいと思いますか

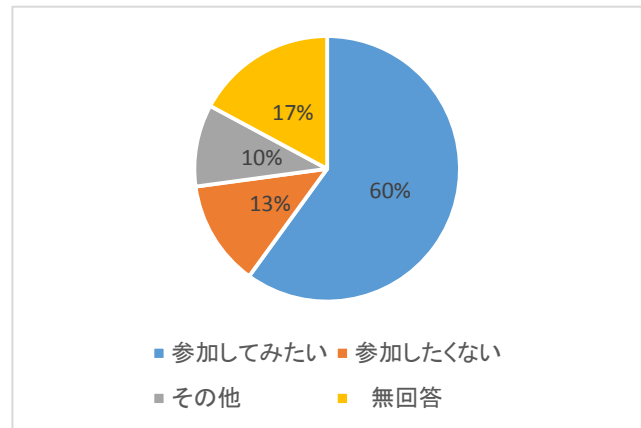
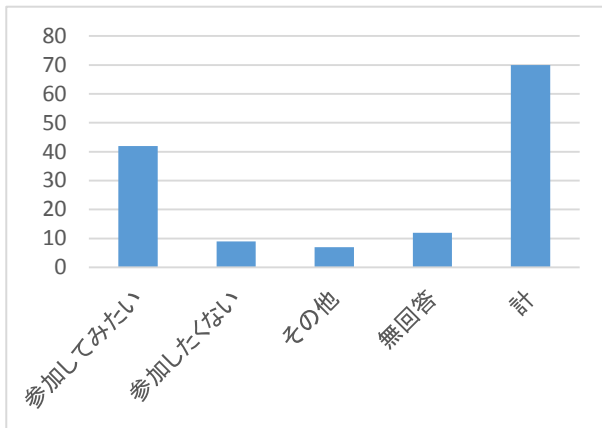
- ・チラシ、広告
- ・自分も楽しく無理なく出来る事があると思える内容の仕事のPR
- ・広報「あびこ」に出してみても
- ・シルバーには女性会員も沢山いて仕事をしているということを宣伝していったら
- ・シルバー人材センターの仕事は草刈、駐輪場関係のイメージが強い。他の仕事もあるということアピールする
- ・仕事内容の案内等を広報などで知らせてみる
- ・女性会員が自分の仕事について話してくれれば他の人も知ることができ、後ずさりせず新しい仕事に就けると思う
- ・婦人会にチラシの配布をお願いする
- ・皆様に仕事を見て頂くと良いと思う
- ・就業の場の拡大を望む
- ・第一に仕事を確保する事だと思う
- ・仕事が常にあると良いと思う
- ・どんどんポストにシルバーの人のみ働いている人に声をかけて入っていない人を誘ったらどうか
- ・男性会員に身近な女性に声をかけてもらう。女性会員に会いたい。個別訪問したい
- ・男性会員(夫)が妻を会員にする
- ・季節の花壇作り
- ・特になし
- ・本気、やる気、勇気が出る明るい場所作り
- ・お茶会、簡単な勉強会や習い事など
- ・集まって親睦会、お茶をしてお話合い
- ・食事会を催してみる(料理教室のあと)
- ・食事会

回答者数計22名

## 「会員間の親睦に関すること」

問11 女性会員の親睦を深めるよう、集まりに参加してみたいと思いますか

		回答数	構成比
ア	参加してみたい	42	60.0%
イ	参加したくない	9	12.9%
ウ	その他	7	10.0%
	無回答	12	17.1%
	計	70	100%



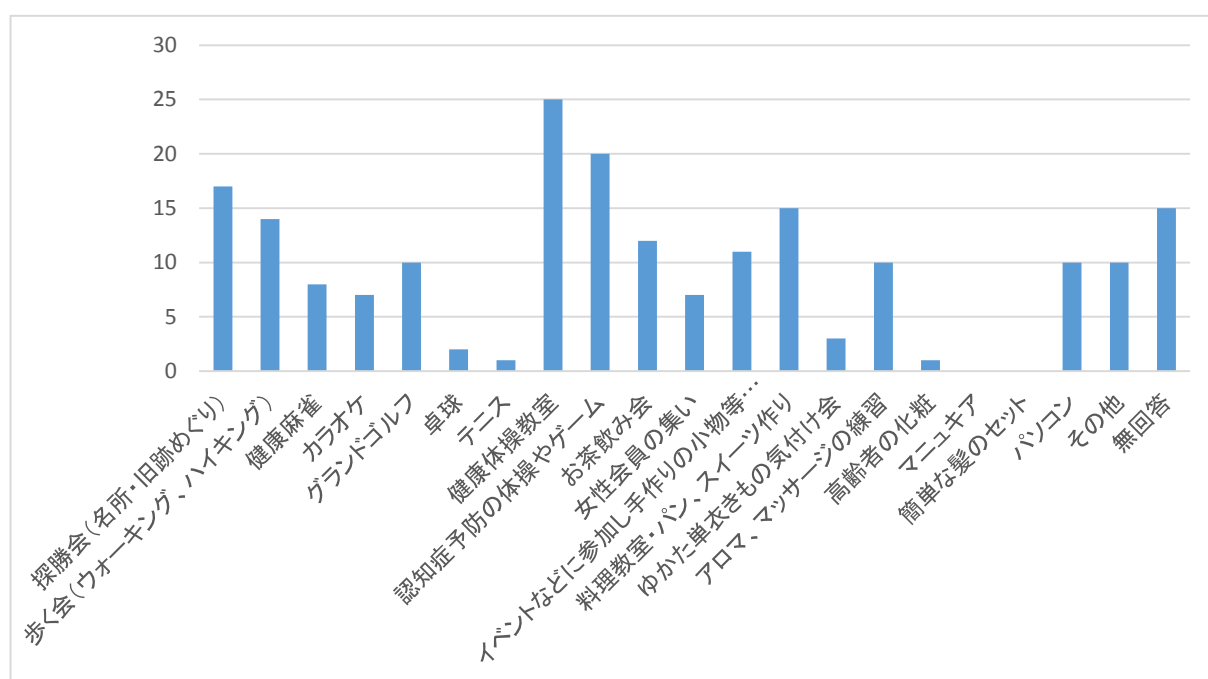
<ウ-その他の意見>

- ・参考になるなら参加
- ・特になし
- ・特に参加したいとは思わない
- ・時間があれば
- ・仕事をするだけで精一杯
- 等...

## 「会員間の親睦に関すること」

### 問12 参加してみたい事(複数回答有)

		回答数	構成比
ア	探勝会(名所・旧跡めぐり)	17	8.6%
イ	歩く会(ウォーキング、ハイキング)	14	7.1%
ウ	健康麻雀	8	4.0%
エ	カラオケ	7	3.5%
オ	グランドゴルフ	10	5.1%
カ	卓球	2	1.0%
キ	テニス	1	0.5%
ク	健康体操教室	25	12.6%
ケ	認知症予防の体操やゲーム	20	10.1%
コ	お茶飲み会	12	6.1%
サ	女性会員の集い	7	3.5%
シ	イベントなどに参加し 手作りの小物等を展 示や販売・バザー	11	5.6%
ス	料理教室・パン、スイーツ作り	15	7.6%
セ	ゆかた単衣きもの気付け会	3	1.5%
ソ	アロマ、マッサージの練習	10	5.1%
タ	高齢者の化粧	1	0.5%
チ	マニキュア	0	0.0%
ツ	簡単な髪のセット	0	0.0%
テ	パソコン	10	5.1%
ト	その他	10	5.1%
	無回答	15	7.6%
	計	198	100%





## 「会員間の親睦に関すること」

### 問12 あなたの今やっている事

- ・清掃・掃除—8
- ・三味線(民謡)
- ・探勝会—2
- ・品出し
- ・健康体操—4(1日5000歩歩くこと)
- ・書道教室(第一小)
- ・スポーツジム週に2~3回、友人殿食事会
- ・折り紙
- ・駐車場管理
- ・洗濯業務
- ・学童保育—2
- ・マンション・資源ゴミ分別、清掃、・マンションの清掃、資源ゴミの管理業務
- ・パッチワーク
- ・資源ゴミ管理
- ・資源ゴミ袋用意、撤収
- ・健康体操、家庭菜園、犬の散歩、ボランティア多数
- ・今休んでいる
- ・着物の着つけ、てまり作り、折形、その他
- ・ウォーキング—2
- ・社交ダンス
- ・布佐駅清掃作業
- ・水泳
- ・西部福祉センターで就業中、趣味で踊り
- ・ゴルフ、オカリナ、ポールウォーキング、プール
- ・講座の講師
- ・カラオケ、民舞、盆踊り、長寿大学の名残で時々散策をしている
- ・楽器演奏で施設ボランティア。地域のボランティア
- ・ビーズ編、布ぞうり、手芸など
- ・健康体操、カラオケ
- ・近隣センター、自治会でのボランティア、その他ボランティア
- ・太極拳、合唱
- ・福祉センターつつじ荘の仕事
- ・介護ヘルパー(我孫子中学区外に行っているのので学区内で働きたい)
- ・毎週土曜日健康体操、月2回生け花教室
- ・市民センター管理人、パソコン業務、センター管理
- ・シルバー水墨画講師
- ・健康麻雀、グランドゴルフ
- ・テニス(週二回)、家庭菜園、パソコン、写真
- ・添乗業務
- ・家事、家では嫁が仕事しているので家事や孫の世話をしている

### 問13 自由記載欄

- ・障子紙、ふすまなどの話が出ると「シルバー人材センターの方の腕が良いから利用したら！」と勧めている。植樹の剪定等ももっと宣伝してもよさそうだ
- ・女性会員が少ない理由としては、主婦としての仕事、買い物、食事作り、介護及び孫の世話等と仕事量が多いので仕方がないのでは
- ・男性が行っている仕事にもどんどん女性が入って行ける雰囲気があると良い
- ・週二回程のお仕事ですが、出来れば週三回位お仕事をいただけると嬉しい
- ・集まる場所が近い所
- ・いろんな事に参加したいと思っているが、大勢の中に入るのが苦手に参加できていない
- ・女性会員の横のつながりを作りたい。八千代で聞いてきたい
- ・今は主人が入院しているので色々な事が考えられないので失礼する
- ・同じ仕事に就いている人との交流の場があると不安要素が・・・。
- ・自由俳句的？「さくら咲く まだまだいける 女性力」、「夢ひらく 女性部会の まくあけか」、「やるゆうき 個性がひかる シルバーだ！」、「とまどいて 入ったシルバー 笑顔の輪」(仲間の輪)、「老い力 氣あい失せれど 歳に勝つ」、「サー職場 いつも心で「アリガトウ」
- ・仕事の種類をもう少し増やしてほしい
- ・女性会員の親睦は大切だと思う
- ・入会して直ぐに学童保育の仕事を1年間頂いた。全く新しい世界でしたので社会との繋がり感、孫年齢の子供達との交流、大変でしたが、楽しかった。良い経験をさせて頂いた。講習会も良かった
- ・シルバー人材センターとしてのイメージが周りに良く感じられていないように思われる。明るくとても楽しく活動しているとのイメージ作りも大切かと思われる。名前も考えても良いのでは・・・とも思う。これから益々高齢化になる。幸せそうな高齢者がまわりに沢山いるという地域にできればどんなに良い事かと思う
- ・私の周りの方も登録したいという方がいる、応募の仕方が分からないという方が多い
- ・高齢ですのもっと早く加入させて頂ければよかったと思う(現在73歳)
- ・口座から年会費引き落としは出来ないか。今清掃の仕事をさせて頂いているが健康の為に週2回位したい
- ・現在、週3回(9:00～11:00)の仕事を頂いているが、お休みを頂きたい時、相手の方にお願ひする事になっている。その方のご都合の悪い時など替わって頂ける代替さんがいらっしゃるともっと気軽に休めるのでうれしいが
- ・今現在の仕事(管理業務)5年過ぎても希望すれば続けられると良い
- ・以前、県のシルバー人材センターでチャイルドヘルパーを受講したので、例えば、短期間のイベント等で幼児を預かるような活動があれば良い