



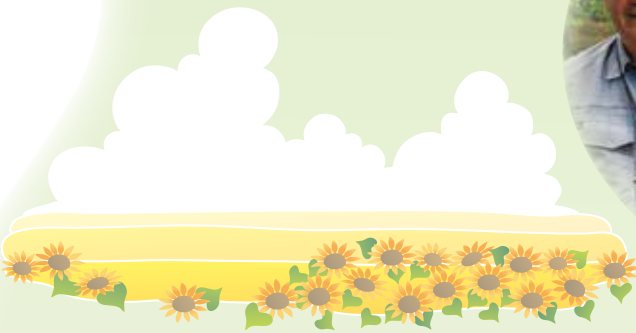
チエブクロー

あま市シルバー人材センター

ごあんない

地域社会に貢献したい、元気で働く意欲のある60歳以上の方

シルバー人材センターの仲間たちと
一緒に働いてみませんか！



- 剪定のお申込み方法のご案内
- ワンコインサービス
- ゴキブリ団子の配布
- 各種教室・講習会のお知らせ
- 入会説明会の日程

あま市シルバー人材センター <http://webc.sjc.ne.jp/ama-s/index>

本 所

〒490-1205 あま市花正中之割13番地1
(あま市美和総合福祉センターすみれの里内)

☎052-442-5010

FAX 052-462-0750

Eメール ama-s@sjc.ne.jp

七宝支所

〒497-0004 あま市七宝町桂弥勒28番地
(あま市七宝高齢者生きがい活動センター内)

☎052-443-5078

FAX 052-443-5162

Eメール shippo-s@sjc.ne.jp

甚目寺支所

〒490-1104 あま市西今宿馬洗46番地
(あま市甚目寺総合福祉会館内)

☎052-445-1914

FAX 052-445-1935

Eメール jimokuji@sjc.ne.jp

インターネットを通して、さまざまな情報を発信していきます。是非、お時間のある時にゆっくりご覧ください。

剪定のお申込みはお早めに!



9月から令和2年2月までの庭木剪定の作業受付を、7月8日(月)午前8時30分から各お住まいの地区のシルバー人材センターにてお電話、事務所窓口で承ります。

※先着順で受付を行いますので、定員になり次第締切らせていただきます。また、受付開始日はお電話が混み合い、繋がりにくくなる場合がございますので、ご了承くださいませようお願いします。高齢者による作業となります。シルバー人材センターの趣旨をご理解いただき、お申込みください。

なお、樹木の消毒作業は随時受付しております。

空き家の管理おまかせください

人口の減少や少子高齢化、また核家族化の進行などにより、全国的に空き家が社会問題化しています。当シルバー人材センターでは、依頼者と打ち合わせを行い、①見回り②除草③植木の手入れ④その他空き家の管理等を受け賜ります。お気軽にご相談ください。

シルバー人材センター



チエブクロー

日常生活のちょっとした困りごと、1回30分程度で出来る軽易な作業を

ワンコイン
500円
でお受けします。



受けられる条件

- 1 65歳以上の一人暮らし世帯
- 2 65歳以上の方のみの世帯
(夫婦世帯のみの場合、どちらか一方が65歳であれば可)
- 3 65歳以上の方と障害者の方のみの世帯
- 4 65歳以上の方と18歳未満の方のみの世帯

ボカシ販売しています

お買い求めは、あま市シルバー人材センター本所及び七宝支所窓口まで

◎1kg200円

ボカシとはEM有機物(米ヌカ)を発酵させたもので、生ゴミをたい肥に変え、作物や植物へ栄養を与えることができます。

とれたて野菜販売

毎週木曜日 本所事務所窓口で野菜を販売しています。

いりゃあ〜せ農園で収穫した新鮮な野菜を是非ご賞味ください。

※時期・天候によって収穫できない場合もございますのでご了承ください。



ゴキブリ団子配布

ゴキブリのいない快適な夏を過ごしましょう。

女性会員でゴキブリ団子を作りました。7月10日(水) 8時30分からシルバー人材センター各事務所で無料配布いたします。(おひとり様につき1袋)是非ご利用ください。

夏休み書道教室

夏休みの宿題をお手伝いします!

内容	資格を持った会員による書道教室
日時	甚目寺 7月23日(火) あま市甚目寺総合福祉会館 2階きくの間 七宝 7月24日(水) あま市七宝高齢者生きがい活動センター 2階和室 両日とも午後1時~2時30分
応募資格	あま市にお住いの小学3年生~6年生
受付	7月1日(月) 受付電話番号052-442-5010(本所)
定員	各12名
参加費	各200円
持ち物	夏休みの課題、書道セット(太筆、細筆、墨汁、文鎮、下敷、すずり、習字紙)



参加者募集

いきいきふれあいサロン

ハンドマッサージで癒されたり、体操で体を動かしたり、季節の工作をしたり、気軽に集いおしゃべりしましょう。

日 時 第1回 7月16日(火) 午後2時～3時30分
第2回 9月17日(火) 午後2時～3時30分
第3回 11月19日(火) 午後2時～3時30分
場 所 あま市七宝高齢者生きがい活動センター
定 員 15名
参 加 費 200円(お菓子代)

接遇講習会

内 容 接遇の基本を学び自分自身の言動を再確認し、コミュニケーションの必要性や業種ごとに求められるスキルを習得しましょう。
日 時 10月11日(金) 午後1時～4時
場 所 あま市甚目寺総合福祉センター
定 員 30名

剪定講習会

内 容 剪定の基礎知識の講義の実習
日 時 10月25日(金) 午前9時30分～4時
開催場所 愛知県植木センター
集合場所 あま市美和総合福祉センターすみれの里
※バスにて会場まで送迎します。
集合時間 午前9時30分集合
定 員 38名
持 ち 物 作業できる服装・弁当・剪定バサミ・木バサミ・ヘルメット(無い方は貸出します。)
※雨天の場合は、愛知県植木センター室内にて講習会を行います。



網戸・障子・襖張り教室

内 容 基礎知識の習得及び実習
日 時 網戸張り教室 7月30日(火) 午後2時～4時
障子張り教室 9月12日(木) 午後2時～4時
襖張り教室 9月26日(木) 午後2時～4時
場 所 あま市美和総合福祉センターすみれの里 2階作業所
定 員 各20名 **参加費**…各200円



受 付 7月1日(月)より受付を開始します。
受付電話番号:052-442-5010(本所)

対 象 60歳以上で市内にお住いの方

●定員になり次第締め切らせていただきますのでご了承ください。

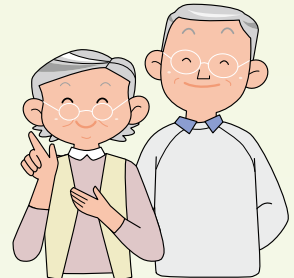
会員募集中!

あなたの経験と知識 活かしてみませんか!

会員登録するには

- ・あま市内に居住する、原則60歳以上の健康で働く意欲のある方
- ・センターの理念に賛同された方
- ・年額2,000円の会費及び保険料を納入

※年度途中入会の場合、7月から9月(1,500円)、10月から12月(1,000円)、1月から3月(500円)



入会説明会日程

開催時間 午後2時から

場所	月	7月	8月	9月	10月	11月
本所		10日(水)	30日(金)		9日(水)	28日(木)
甚目寺支所		25日(木)		11日(水)	21日(月)	
七宝支所			14日(水)	24日(火)		13日(水)

登録時に必要な物:印鑑・預貯金通帳(後日でも可)
お気軽にご参加ください。

こんなお仕事お引き受けします!!

事務分野

- パソコン入力
- 受付業務
- 宛名書き・賞状書き

折衝・外交分野

- チラシなどの配布
- 検針業務

サービス分野

- 福祉・家事援助サービス
- 子育て支援サービス

屋内外の一般作業

- 屋外清掃
- 除草(草刈・除草剤散布)
- 各種内職作業
- 軽作業

管理分野

- 施設(マンション)管理
- 駐輪場管理

技能を必要とする分野

- 植木手入れ
- 網戸・障子・襖の張替え
- 畳替え
- 大工仕事
- ペンキ塗り
- カッティングシート作成

派遣事業

- 工場内作業
- 商品管理
- 販売 等

この他にも、ご相談に応じます。お気軽にお尋ねください。