

みんなで仲良く わきあいあい あいあい



第172号

令和3年
10月号

あらかわシルバーだより

編集・発行:公益社団法人 荒川区シルバー人材センター 〒116-0012 荒川区東尾久4-32-7
Tel 03-3810-1141 Fax 03-3810-5750 ホームページ <http://webc.sjc.ne.jp/arakawa>

令和3年度 荒川SC安全就業標語

コロナ禍に 体力つけて 安全就業

会員数(理事会開催日:令和3年9月15日現在) 1,608人(男性:989人・女性:619人)

数字で見る会員数と事業実績の推移

■過去3年間の会員数の推移

	年度	会員数 (4/1現在)	入会者数 (4/1~8/31)	退会者数 (4/1~8/31)	会員数 (8/31現在)
男	令和元年	1,108	53	107	1,054
	令和2年	1,037	44	60	1,021
	令和3年	1,040	38	96	982
女	令和元年	743	36	85	694
	令和2年	687	23	58	652
	令和3年	652	38	75	615
計	令和元年	1,851	89	192	1,748
	令和2年	1,724	67	118	1,673
	令和3年	1,692	76	171	1,597

上の表は、令和元年度から令和3年度の4/1から8/31間の会員数の推移です。また、入・退会者数を加除した8/31現在の会員数を太枠内に記載しています。令和元年度から令和3年度間の会員数は、**男性会員が72名、女性会員が79名、合計で151名の減少**となりました。これは新型コロナウイルス感染拡大により平成2年度から入会説明会の人数制限の継続と、会員募集を含めたセンター委員会活動全般が実施されていない事が影響しています。

■過去3年間の事業実績の推移

	年度	受託件数	延実人員 (4月~8月)	延日人員 (4月~8月)	配分金額累計 (4月~8月)	契約金額累計 (4月~8月)
公共	令和元年	173	5,571	67,131	180,468,943	196,755,976
	令和2年	163	4,631	48,744	144,900,992	159,109,220
	令和3年	162	5,573	67,162	183,965,255	200,997,998
民間	令和元年	2,859	4,327	35,137	100,413,822	108,390,799
	令和2年	2,564	3,680	30,163	84,926,370	91,708,663
	令和3年	2,644	3,754	30,718	85,910,579	92,502,208
計	令和元年	3,032	9,898	102,268	280,882,765	305,146,775
	令和2年	2,727	8,311	78,907	229,827,362	250,817,883
	令和3年	2,806	9,327	97,880	269,875,834	293,500,206

上の表は、令和元年度から令和3年度の4/1から8/31間の事業実績です。**公共・民間事業ともに令和2年度の配分金と契約金額の累計が大きく減少**していますが、新型コロナウイルス感染症拡大による緊急事態宣言での業務停止や解除・削減等の影響が大きく、特に民間事業では令和3年度においても回復傾向にはあるものの、厳しい状況が続いています。

会員の
皆さまへ

「会員入会／就業機会」促進についてご協力のお願い

荒川区シルバー人材センターでは毎年7月を「入会促進強化月間」、10月を「就業機会促進強化月間」と位置づけていますが、コロナ禍の中にあって当初の活動が実施できないのが現状です。その影響が表面の記事に掲載したとおり会員数と事業実績に、とりわけ会員数の減少として顕著に表れています。

そこで会員の皆さまには「ひとり一会員、入会促進活動」へのご協力を頂きたいと思えます。是非とも荒川区にお住いで60歳以上の方をご紹介しますようよろしくお願い致します。



私のお気に入りの場所 尾久橋（小台橋方面）

日頃、買い物やウォーキングで何となく歩いている「道」ですが、最近気が付いたことがあります。尾久橋から小台橋の方向に見える夕焼けが綺麗で、思わず足を止めて写真を撮りました。最近では飛行機の運航経路が変更になり、夕焼け空をゆっくりと滑って飛ぶ飛行機をよく見かけます。何処に行く飛行機なのかな～？と思いながら見えています。コロナ禍で飛行機に乗る機会もなくなっていますが、安心して旅行ができる日が早く来ればよいと思います。[松井]

おぐぼし 尾久橋

竣工 1968年5月
橋長 431.00m
橋幅 24.00m
構造形式 3径間連続鋼床板箱桁橋
所在地 東京都荒川区、足立区

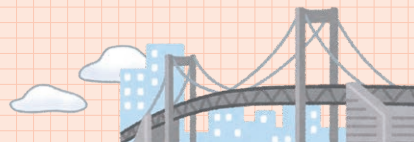
都市計画道路放射11号尾久橋通り（東京都道58号台東川口線）を通して隅田川に架かる橋ですが、北岸部では荒川に架かる扇大橋おおぎおおしと連続するような形になっています。現在ではすぐ下流側を日暮里・舎人ライナーが並行するように走っています。橋名は荒川区の地名にちなんでいます。



熊野の渡し

現在の尾久橋付近にありました。大正時代の中頃から昭和にかけて利用されていました。下流側の尾竹橋や上流側の小台橋が開通してからは次第に利用する客が減少しましたが、1950年（昭和25年）3月まで利用され続けました。

熊野前方面から側道を隅田川方面に進むと、歩道から橋の上が続いている階段の袂に出ます。その階段の手摺の傍らに荒川区教育委員会が設置した碑文があります。



理事会だより

令和3年度第6回定例理事会（9月15日開催）



今月は新規入会者14名が承認されました。

令和3年8月分事業実績は、前年度同月と比較し8.4%の減少となりました。

編集委員コラム



「さわやか」ということは、10月のためにある一そんな思いのする昨日今日です。風は透き通り、稲穂を鳴らし柿の実をなでて、空の青の中へとけこんでいきます。たまには、戸外の秋光を浴びて、皆様も実り多き秋でありますように。A