



あいあい

令和4年
9月号

令和4年度 荒川SC安全就業標語 》》 感染対策忘れずに 今日も一日安心作業

編集・発行：公益社団法人 荒川区シルバー人材センター 〒116-0012 荒川区東尾久4-32-7
Tel.03-3810-1141 Fax.03-3810-5750 ホームページ <https://webc.sjc.ne.jp/arakawa>

会員数(理事会開催日：令和4年8月17日現在) 1,598人(男性：975人・女性：623人)

女性会員募集説明会を開催しました

令和4年7月25日(月)、猛暑の中センター地下会議室にて女性会員募集説明会が開催され、8名の方にご参加いただきました。

早川委員長の挨拶(写真①)後には、高橋会員(児童通学案内業務)から「朝の挨拶から始まる習慣で卒業生も5回送り出しました。仕事で生活のリズムとハリが生まれ、充実しています」と。早川会員(マンション清掃)からは「仕事先で喜んでもらえる事と、体力がついた事が嬉しい」など、女性会員による就業体験談がありました。続いて就業機会創出員の紹介(写真②)があり、入会の手続き(写真③)へと移りました。

最後に参加者にお話を伺いました。

Aさん「学校関係の仕事に興味があったので、話を聞いて良かった」

Bさん「わかり易い内容だった」

Cさん「全体の感じが良かった」

…というお話をお聞きすることができました。

参加された皆さんと運営された女性会員拡大委員会の皆様、大変お疲れ様でした。

(文：結城 / 写真：松井)



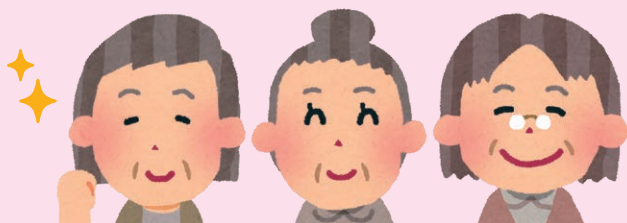
写真①：挨拶をする早川委員長▲



写真②：就業機会創出員の紹介▲



写真③：ヒアリングの様子▲



第4回

荒川の橋巡り

荒川の橋シリーズも、区内では下流域の都立汐入公園に隣接したエリアです。

①千住汐入大橋 [せんじゅしおいりおおはし]

[橋長:158.6m] 川の手通りから千住曙町～荒川を渡り堀切菖蒲園方面へ、平成18年に開通。付近は桜の美しい所でもあり、橋名は『汐入の渡し』に因んでいます。

②水神大橋 [すいじんおおはし]

[橋長:157m] この橋は陸上で組み立て台船に乗せて潮の干満を利用して橋桁を組み立てたユニークな橋梁です。平成元年当初は歩行者専用橋でしたが取り付け道路の完成と共に平成8年自動車共用として開通しました。ここも橋名は『水神の渡し』に因んでいます。

③瑞光橋 [ずいこうばし]

その昔隅田川貨物駅への物資輸送は水路による水運が主でしたが、トラック輸送が主役となり水路は道路に変わりました。そのなごりの入り江が瑞光橋公園として整備され、川の手通りが跨ぐ形で瑞光橋が平成18年に開通しました。

(文と写真:鈴木)



①千住汐入大橋



②水神大橋



③瑞光橋

新メンバー

紹介

新しくセンターに入ったメンバーをご紹介します。



塚崎 貴代 就業機会創出員



新村 恵美子 嘱託職員



森島 孝子 受付相談員

理事会だより

令和4年度第5回定例理事会(8月17日開催)

今月は新たに21名の入会者が承認されました。

令和4年7月分事業実績は、前年度同月と比較し1.5%増加しました。



編集委員コラム

行動規制のない夏、3年ぶりとのこと。各地の花火大会や祭りなど画面越しですが楽しんでいます。反面、最近の猛暑や大雨による農作物への被害や河川氾濫・浸水の映像には心が痛みます。私達は少し前の時代に生まれ、子育てができて本当によかったと最近感じています。Y

