

第 75 号

- ・ 3 月分就業報告書のご提出についてのお願い
- ・ 配分金振込日のお知らせ
- ・ 地域班長紹介
- ・ スマイルサポートについて
- ・ シリーズ SC のお仕事

北 SC 通信

公益社団法人
北区シルバー人材センター
北区赤羽 1-1-38
TEL03-3908-8400
FAX03-3908-8405
<https://webc.sjc.ne.jp/kitaku/index>
業務日：月～金 8:30～17:15
土日祝日はお休みです

3 月分就業報告書のご提出についてのお願い

会員の皆さまにおかれましては、日頃より就業やボランティア活動などシルバー人材センターの運営にご理解とご協力を賜り、誠にありがとうございます。

例年のことではございますが、決算作業を円滑に進めるために 3 月の就業報告書につきましては、**提出締切日 4 月 3 日（水）必着**でお願いいたします。ご都合の悪い場合には、お手数をおかけしますが担当者へ事前にご連絡いただけますようお願いいたします。



※ポストへの投函は配達に**3日～7日**かかります。早めの投函をお願いいたします。



配分金振込日のお知らせ

	就業報告書提出締切日	配分金振込日	明細書到着目安日
3 月分	4 月 3 日（水）	4 月 25 日（木）	4 月 24 日（水）～25 日（木）
4 月分	5 月 7 日（火）	5 月 24 日（金）	5 月 23 日（木）～24 日（金）
5 月分	6 月 5 日（水）	6 月 25 日（火）	6 月 24 日（月）～25 日（火）



いつも就業ありがとうございます。
締切日（翌月の 3 営業日）までに、就業報告書をご提出ください。
出し忘れのないようお願いいたします。

就業音声案内

男性用 03-3907-3001 女性用 03-3907-3002

地域班長紹介

令和6年度の地域班長をご紹介します。よろしくお願いいたします。

令和6年度地域班長一覧表						(敬称略)
地区	担当地域	班長氏名	地区	担当地域	班長氏名	
王子東	王子1, 2, 3丁目	栗林 秀幸	赤羽西	桐ヶ丘1丁目(1~10番地)	新田 和枝	
	王子4, 6丁目	太田須美子		桐ヶ丘1丁目(11番地~)		
	王子5丁目	中島 八郎		桐ヶ丘2N地区	佐藤 愛子	
	豊島1, 2丁目	佐々木 仁		赤羽西1, 2, 3丁目	田中 豊子	
	豊島3丁目	南部美和子		赤羽西4丁目	小池 弘明	
	豊島4, 6丁目	松島 和子		赤羽西5丁目	佐藤 征子	
	豊島5丁目(1~4番地)	照山 薫		赤羽西6丁目	山田みや子	
	豊島5丁目(5番地)5-5-6まで			赤羽北1, 2丁目	栗原 正明	
	豊島5丁目(5番地)5-5-7以降	岡村 信治		赤羽北3丁目	近藤 二六	
	豊島5丁目(6番地)			西が丘1, 2丁目	鈴木 勝利	
	豊島7丁目	清水 音先		西が丘3丁目	朝枝 順子	
	豊島8丁目	寺井 郁子		浮間1丁目	根本 守雄	
	東十条1, 2, 3丁目	田中 秋生		浮間2, 4, 5丁目	鄭 吉明	
	東十条4, 5, 6丁目	首藤 義憲		浮間3丁目(1~9番地)	村 瞳	
王子西	中十条1, 2丁目	高橋 俊久	浮間3丁目(10~34番地)	斉藤 久子		
	中十条3, 4丁目	八木 園彦	滝野川東	堀船1丁目	小澤 明	
	上十条1丁目・十条台	天野 三郎		堀船2丁目(2~24番地)	荒金リツ子	
	上十条2丁目	田畑 和子		堀船2丁目(25~27番地)	栗林 敏夫	
	上十条3, 4丁目	佐藤 富夫		堀船3丁目(1~9番地)	鈴木 彰	
	上十条5丁目	藤森 賢次		堀船3丁目(10~45番地)・堀船4丁目		
	十条仲原1, 2, 3, 4丁目	樋口 良介		上中里2丁目	島崎加代子	
	王子本町1, 2, 3丁目	森永 典生		上中里3丁目	城田 実	
	岸町1, 2丁目	藤掛 収司		栄町	中郡 久子	
赤羽東	神谷1丁目	山本 求		昭和町・東田端1, 2丁目	菅野美佐子	
	神谷2丁目		田端新町1, 2, 3丁目	岩崎 雄二		
	神谷3丁目(1~13番地)	伊藤セツ子	滝野川西	滝野川1丁目	林 育子	
	神谷3丁目(14~57番地)	田辺 洋一		滝野川2丁目	高木美和子	
	志茂1丁目	小林 文子		滝野川3丁目(1~60番地)	田中 克造	
	志茂2丁目	戸叶 雅之		滝野川4, 5丁目		
	志茂3丁目	岩瀬 行夫		滝野川3丁目(61~88番地)	伴 ひさ子	
	志茂4丁目	岡島 綾子		滝野川6丁目	石井真理子	
	志茂5丁目	成川 龍夫		滝野川7丁目	今野 満	
	岩淵町	粕谷 俊夫		上中里1丁目	石上 裕子	
	赤羽1, 2, 3丁目	増野 光男		西ヶ原1, 2丁目		
	赤羽南1, 2丁目	阿部 重治		西ヶ原3, 4丁目	清水 光由	
赤羽西	赤羽台1丁目	大谷 達夫		中里1, 2, 3丁目	西山 茂巳	
	赤羽台2丁目			田端1丁目	塩田ヒサ子	
	赤羽台3, 4丁目	黒川富美男	田端2, 3, 4, 5, 6丁目	森杉 孝夫		

スマイルサポート

これからの講習会などのお知らせ

★第 1 回「ハウスクリーニング講習会」

(スマイルサポート登録会員：年 1 回 必須研修)



- 日 時：令和 6 年 4 月 16 日 (火)
 - ① 午前 10 時～12 時・・・「エコでやさしい掃除の仕方」「接遇・マナー」
 - ② 午後 1 時 30 分～4 時・・・「プロ的な清掃の仕方」
- 会 場：赤羽会館 3 階 第 2 集会室
- 申 込：電話、ホームページまたは、窓口で直接お申込みください
- 持ち物：筆記用具、エプロン、布巾（窓ガラス拭きの実技あり）
- 対 象：シルバー全会員
- 定 員：各 15 名（先着順）

◆申込先：北区赤羽 1-1-38
北区シルバー人材センター TEL：03-3908-8400
ホームページ：<https://webc.sjc.ne.jp/kitaku/index>
スマイルサポート担当：中野



シリーズ「SCのお仕事」

Vol.1



児童交通指導

今号から、シルバー人材センターが受けているお仕事の内容をご紹介します。
シリーズで紹介していきますが、初回は児童交通指導をご紹介します。

仕事の内容

児童交通指導は、児童が安心して安全に登下校できるよう、指定の交差点及び横断歩道等に旗を持って立ち、交通指導や安全を確保するお仕事です。

午前 7:30~ 8:30

午後 13:00~16:00

(学校により 14:00~16:00)

(月 1 回程度土曜日就業あり)

夏休み・冬休み・春休みはお休み

(ただし夏休みのみプール授業対応あり)



就業の環境

小学校ごとにグループを組んで、ローテーションにより就業します。

毎月、シフト表で就業日とポイント（立つ場所）が決まります。

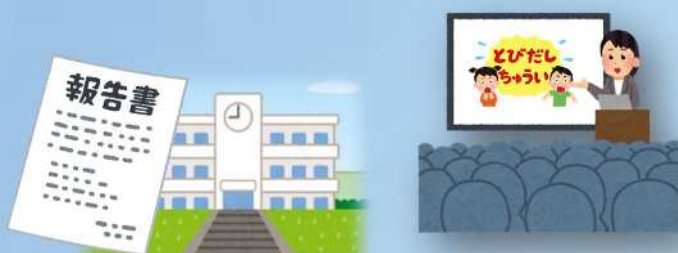
近隣の学校に応援に入ることもあります。

開始時や終了時に学校に集まるグループもあり、仲間をサポートします。


その他


就業報告書（就業日や就業時間を記入）を月締めで学校へ提出します。


また、夏季には警察署の方をお呼びして全体研修を実施しています。




就業会員の声（抜粋）

 あいさつしてくれる子どもたちがかわいいです。

 子や孫が通った学校にお礼のつもりでやっています

 グループの人と話をするのが楽しい。

 適度に身体を使うので体調がいいです。

Smile to Smile (スマイル トゥ スマイル) サービスについて

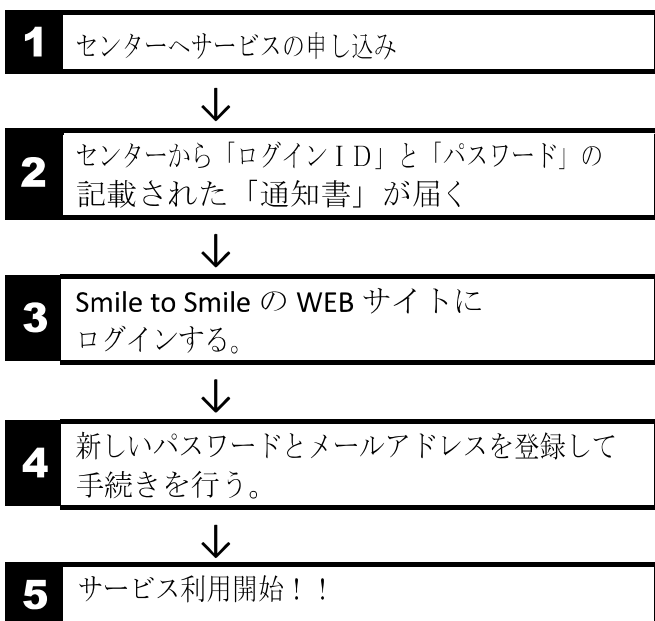
Smile to Smile(スマイル トゥ スマイル)サービス開始のお知らせ

情報提供サービス「Smile to Smile (スマイル トゥ スマイル) サービス」を令和6年度中の開始を予定しております。

センターでは、多くの会員の方にこのサービスをご利用いただくことで、センターと会員との連携が強化されると考えております。会員の皆様にとってもセンターからの情報を素早く受け取ることができます。ぜひご活用ください。

- ◆ ご自宅のパソコンやスマートフォンから、インターネットの会員専用WEBサイトへアクセスし、「配分金明細」や「センターからのお知らせ」を確認できるサービスです。
- ◆ ご自分でインターネットに接続できる方、家族で接続できる方はご利用いただけます。
※メールアドレスの登録が必要です。
- ◆ 利用するためには利用登録の手続きが必要となりますが、利用そのものは無料です。
※インターネット接続の通信料などは必要です。

サービス開始までの流れ



◆裏面もご確認ください。

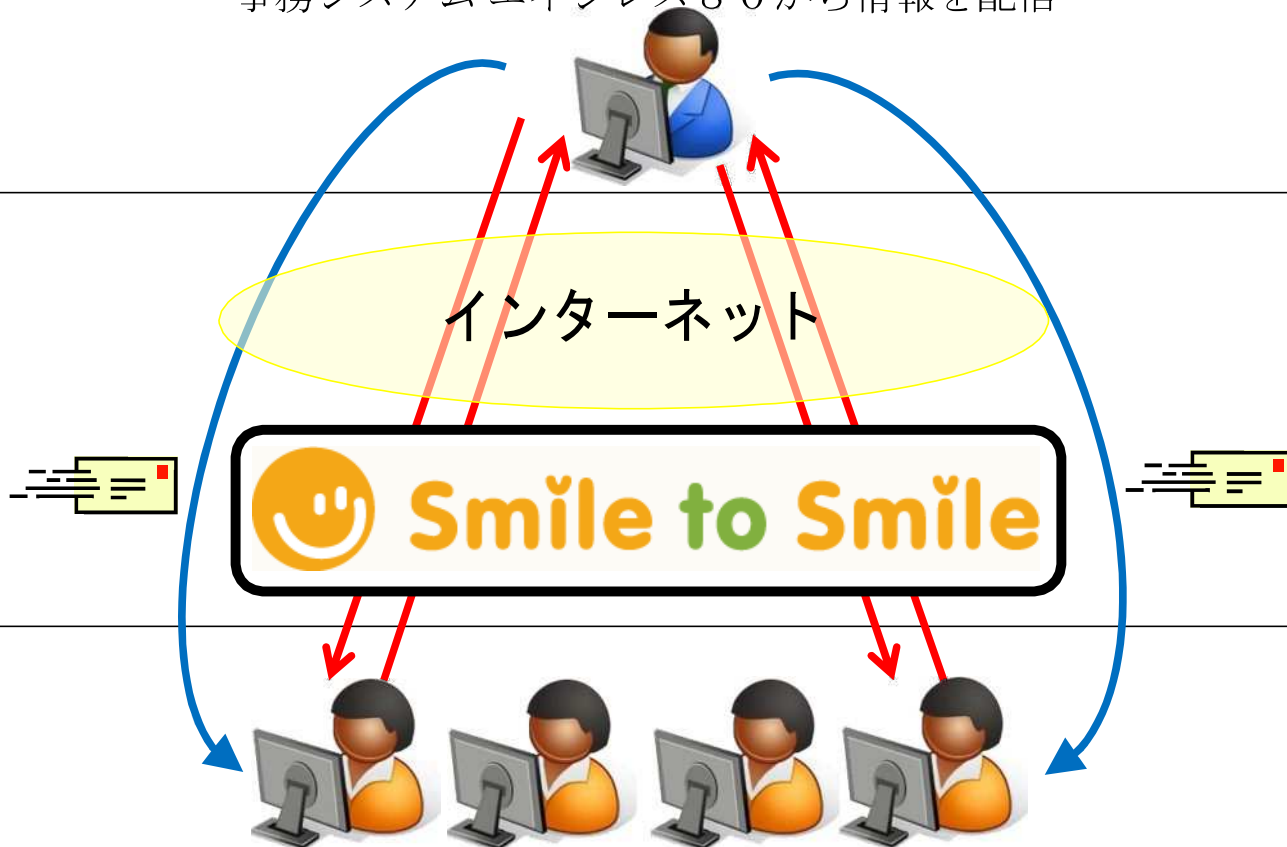
※センターへのサービス申し込み開始時期については今後改めてご連絡させていただきます。

センターから会員のみなさんへ情報配信

Smile to Smile (スマイル トゥ スマイル) サービス

北区シルバー人材センター事務局

事務システム エイジレス 80 から情報を配信



ご自宅のパソコンやスマートフォンから会員専用 WEB サイトへアクセスして情報閲覧
(会員のご自宅のインターネット接続環境でご利用いただけます。)

The screenshot shows the member portal interface. At the top left is the 'Smile to Smile' logo. Below it, the user's name '野村 陽子 さん' and the last login time '2013/03/06 17:51:08' are displayed. A menu on the left includes options for 'パスワード変更' (Change Password), 'メールアドレス変更' (Change Email Address), and 'ログアウト' (Logout). Below the menu is a section for 'お知らせ' (Notice) and '就業情報' (Employment Information). At the bottom left, there is a link for '配分金明細の確認' (Check Distribution Statement). The main content area features a message: '私たち Smile to Smile は、みなさまのアクティブライフをサポートします。' (We, Smile to Smile, support your active life.) Below this message is a photo of a diverse group of people. At the bottom of the page, there is a notice dated '2013年3月6日' (March 6, 2013) stating 'パソコン教室が開催されます。初心者も大歓迎です！ [開催予告]' (A PC classroom will be held. We warmly welcome beginners! [Upcoming Event]).

会 員 (Smile to Smile 利用登録者)