

# 令和3年度事業報告

## 1 概況報告

令和3年度の事業運営については、前橋市シルバー人材センターの基本方針、事業計画に基づき、会員の増強、センター活動の普及啓発、受注の拡大、安全就業等に努めてきました。新型コロナウイルスの感染拡大の収束の兆しは未だに見えない状況でしたが、受託事業・派遣事業ともに契約実績を伸ばし、会員数1,147人、受託事業の契約金額は4億1千2百65万円、就業延人員は85,693人日、派遣事業の契約金額は8千7百7万円、就業延人員は18,036人日となりました。

シルバー事業の浸透を目指した理事会各部会の取組みや会員皆様のご協力、またシルバー事業に深いご理解とご協力を頂きました、前橋市をはじめとする関係機関の皆様、並びに発注者の皆様方に感謝申し上げます、以下事業内容について報告いたします。

## 2 会員の状況

### (1) 会員数

(人)

	年度当初	途中入会者	途中退会者	合計
男性	836	141	123	854
女性	291	66	64	293
計	1,127	207	187	1,147

### (2) 会員構成

(人)

	60～64歳	65～69歳	70～74歳	75～79歳	80歳以上	合計
男性	39	160	295	242	118	854
女性	22	48	109	72	42	293
計	61	208	404	314	160	1,147

平均年齢 全体 73.9歳 男 74.1歳 女 73.6歳  
最高年齢 男 92歳 女 88歳

### (3) 男女別就業率

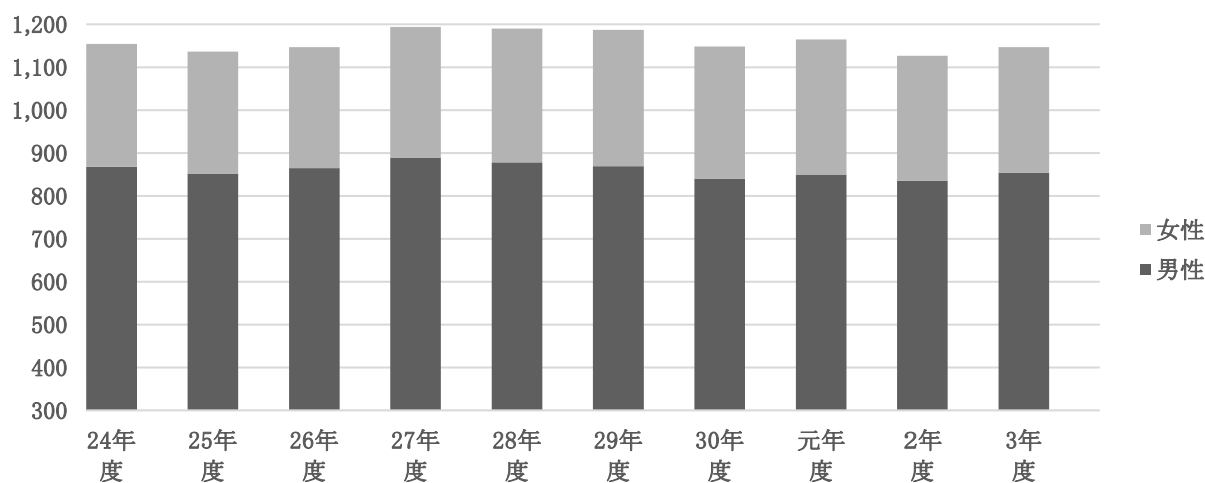
	請負就業	派遣就業	就業(実人数)	未就業	合計	就業率
男	630	119	714	140	854	83.6%
女	186	45	220	73	293	75.1%
計	816	164	934	213	1,147	81.4%

※就業(実人数)は請負・派遣の重複会員を1人として計上。

#### (4) 年度別会員数の推移

(人)

	24年度	25年度	26年度	27年度	28年度	29年度	30年度	元年度	2年度	3年度
男性	868	852	865	889	878	869	840	850	836	854
女性	286	284	282	305	312	318	308	315	291	293
合計	1,154	1,136	1,147	1,194	1,190	1,187	1,148	1,165	1,127	1,147

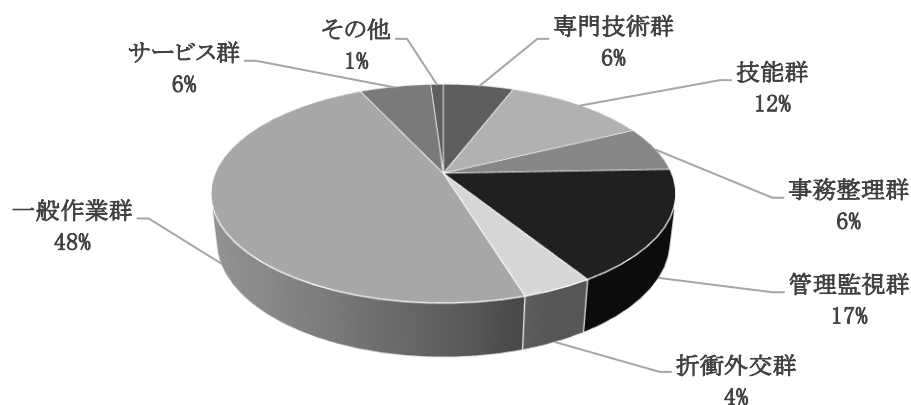


#### (5) 就業希望職群別会員数

(人)

	専門技術群	技能群	事務整理群	管理監視群	折衝外交群	一般作業群	サービス群	その他	合計
男性	46	133	47	186	25	396	15	6	854
女性	21	4	29	5	23	152	53	6	293
計	67	137	76	191	48	548	68	12	1,147

就業希望職群別会員数の比率



(6) 在籍期間別会員数

(人)

	1年未満	2年未満	4年未満	6年未満	8年未満	10年未満	10年以上	合計
男性	130	87	181	105	80	82	189	854
女性	54	31	61	34	23	21	69	293
合計	184	118	242	139	103	103	258	1,147

(7) 入会動機別会員数

(人)

	生きがいがい、社会参加	仲間作り	時間的余裕	健康維持・増進	経済的理由	その他	合計
男	208	83	122	195	143	103	854
女	78	25	34	58	53	45	293
計	286	108	156	253	196	148	1,147

(8) 在籍期間別退会会員数

(人)

	1年未満	2年未満	4年未満	6年未満	8年未満	10年未満	10年以上	合計
男性	11	16	19	5	5	6	61	123
女性	12	5	17	9	6	5	10	64
合計	23	21	36	14	11	11	71	187

(9) 退会の理由

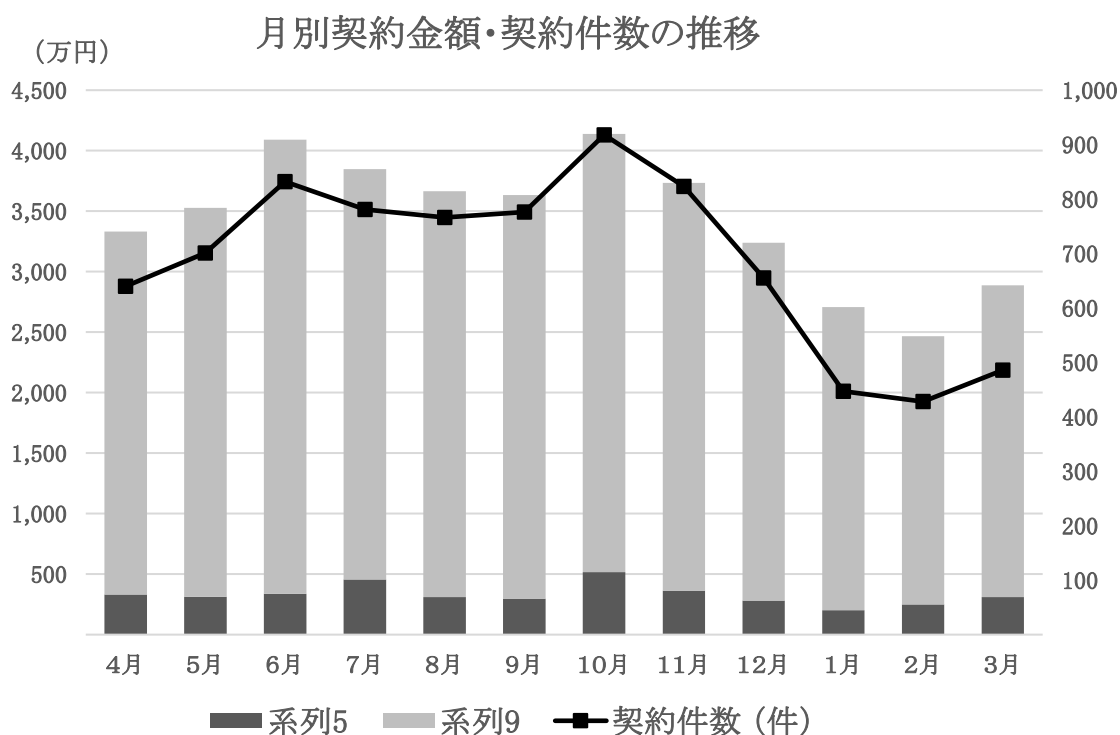
(人)

退会理由	男性	女性	合計
病気	30	7	37
シルバー事業を通じて就職	1	0	1
その他で就職	7	4	11
死亡	4	1	5
転居	2	0	2
希望する仕事なし	4	6	10
就業機会なし	4	2	6
家庭の事情(介護等)	5	3	8
会費未納	17	12	29
加齢	33	15	48
未回答(不明)	7	4	11
その他	9	10	19
合計	123	64	187

### 3 事業実績（請負・委任）

#### （1）月別事業実績

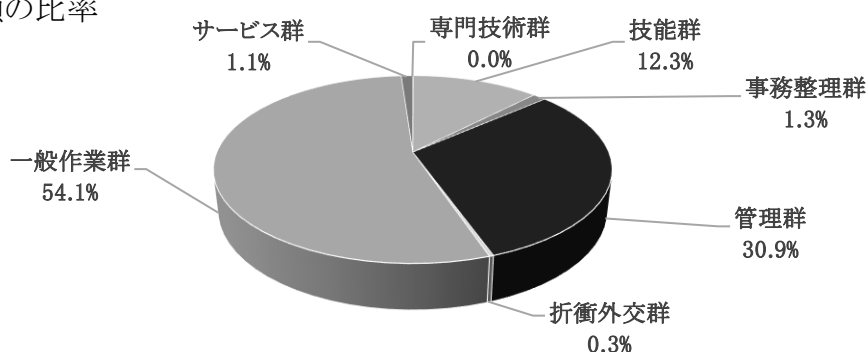
月	契約件数 (件)	就業人員(人)		契約金額(円)		
		実人員	延人員	公共	民間	合計
4月	640	626	7,145	3,303,762	30,011,036	33,314,798
5月	701	651	7,331	3,130,300	32,144,283	35,274,583
6月	832	662	8,111	3,380,188	37,521,274	40,901,462
7月	781	656	7,908	4,564,687	33,896,894	38,461,581
8月	766	611	7,467	3,092,373	33,555,348	36,647,721
9月	776	604	7,335	2,978,289	33,348,236	36,326,525
10月	918	661	8,057	5,160,329	36,225,777	41,386,106
11月	823	655	7,548	3,644,750	33,679,833	37,324,583
12月	655	619	6,960	2,807,519	29,591,897	32,399,416
1月	447	570	5,994	2,008,616	25,066,026	27,074,642
2月	428	551	5,422	2,483,400	22,183,205	24,666,605
3月	486	582	6,415	3,093,602	25,778,734	28,872,336
合計	8,253	年間816	85,693	39,647,815	373,002,543	412,650,358



## (2) 職群別事業実績

区 分	受注件数 (件)	就業延人員 (人日)	契 約 金 額 (円)				前年度比
			配分金	材料費等	事務費	合計	
専門技術群	8	23	138,000	10,140	13,730	161,870	66.8%
技能群	2,109	5,389	40,284,094	6,746,011	3,760,643	50,790,748	91.8%
事務整理群	305	856	4,729,780	5,400	489,842	5,225,022	95.2%
管理群	773	22,768	115,887,227	84,200	11,438,081	127,409,508	108.9%
折衝外交群	40	217	1,079,322	0	108,022	1,187,344	131.7%
一般作業群	4,614	54,853	200,432,392	3,887,361	18,933,262	223,253,015	102.3%
サービス群	404	1,587	4,180,690	17,521	424,640	4,622,851	97.2%
合計	8,253	85,693	366,731,505	10,750,633	35,168,220	412,650,358	102.7%

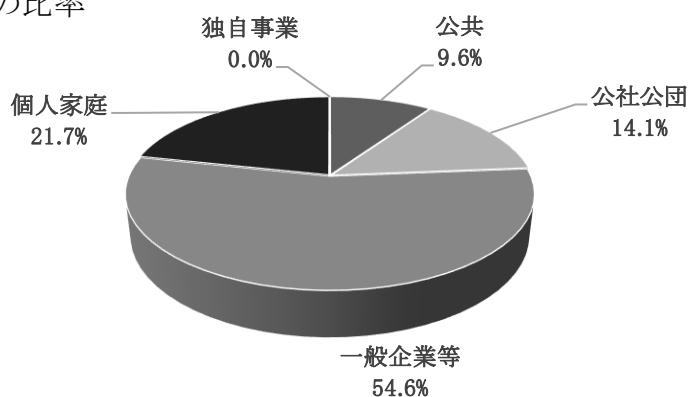
職群別契約金額の比率



## (3) 発注者分類別事業実績

区 分	受注件数 (件)	就業延人員 (人日)	契 約 金 額 (円)				前年度比
			配分金	材料費等	事務費	合計	
公共	464	8,107	35,013,195	1,262,987	3,371,633	39,647,815	105.0%
公社公団	212	11,419	52,863,272	118,970	5,203,794	58,186,036	103.7%
一般企業等	2,613	53,154	204,861,081	771,335	19,801,381	225,433,797	104.3%
個人家庭	4,964	13,013	73,993,957	8,597,341	6,791,412	89,382,710	97.1%
独自事業	0	0	0	0	0	0	0.0%
合計	8,253	85,693	366,731,505	10,750,633	35,168,220	412,650,358	102.7%

発注者分類別契約金額の比率



#### (4) 年度別事業実績

	契約件数 (件)	就業人員(人)		契約金額(円)		
		実人員	延人員	公共	民間	合計
29年度	9,400	919	105,539	69,988,455	376,182,023	446,170,478
30年度	9,304	888	98,894	63,813,325	363,502,089	427,315,414
元年度	8,894	852	91,133	51,159,122	362,830,427	413,989,549
2年度	8,125	829	84,153	37,743,708	364,205,103	401,948,811
3年度	8,253	816	85,693	39,647,815	373,002,543	412,650,358

#### (5) 受注業務一覧

##### 1 専門技術群

資格試験試験官・施設見学案内業務

##### 2 技能群

植木剪定・障子張替・襖張替・修繕・塗装・網戸張替

##### 3 事務整理群

表彰状等毛筆筆耕・ハガキ等毛筆宛名筆耕・文書等作成事務

##### 4 管理監視群

駐車場管理・マンション管理・公共施設管理・運動施設管理・福祉施設宿直日直

##### 5 折衝外交群

チラシ等配布作業・ポスティング作業・販売作業

##### 6 一般作業群

草むしり・草刈り・芝刈り・駐車場内清掃・寺社境内清掃・病院構内清掃・公園清掃  
店舗清掃・カート片付け・アパートマンション清掃・農作業・庭の散水・墓掃除  
ごみ仕分け・落ち葉清掃

##### 7 サービス群

家庭内清掃・ガラス拭き・換気扇掃除・風呂場清掃・トイレ掃除

##### 8 ちょこっとお助け隊

ゴミ出し・電球交換・買い物

#### 4 シルバー派遣事業実績

##### (1) 月別派遣事業実績

月	受注件数 (件)	就業延人員 (人日)	契約金額(円)			
			会員給与	手数料等	うちセンター手数料	合計
4月	56	1,510	5,540,767	1,784,233	731,155	7,325,000
5月	54	1,446	5,152,548	1,654,366	679,916	6,806,914
6月	54	1,512	5,445,226	1,750,091	718,553	7,195,317
7月	54	1,476	5,272,648	1,697,879	695,754	6,970,527
8月	56	1,506	5,318,298	1,706,985	701,786	7,025,283
9月	56	1,494	5,337,501	1,713,734	704,324	7,051,235
10月	54	1,461	5,363,474	1,776,637	707,974	7,140,111
11月	56	1,514	5,542,087	1,838,402	731,546	7,380,489
12月	56	1,545	5,705,519	1,893,211	753,123	7,598,730
1月	57	1,524	5,717,814	1,891,498	754,717	7,609,312
2月	58	1,436	5,224,517	1,733,174	689,635	6,957,691
3月	59	1,612	6,019,670	1,999,277	794,590	8,018,947
合計	670	18,036	65,640,069	21,439,487	8,663,073	87,079,556

##### (2) 年度別派遣事業実績

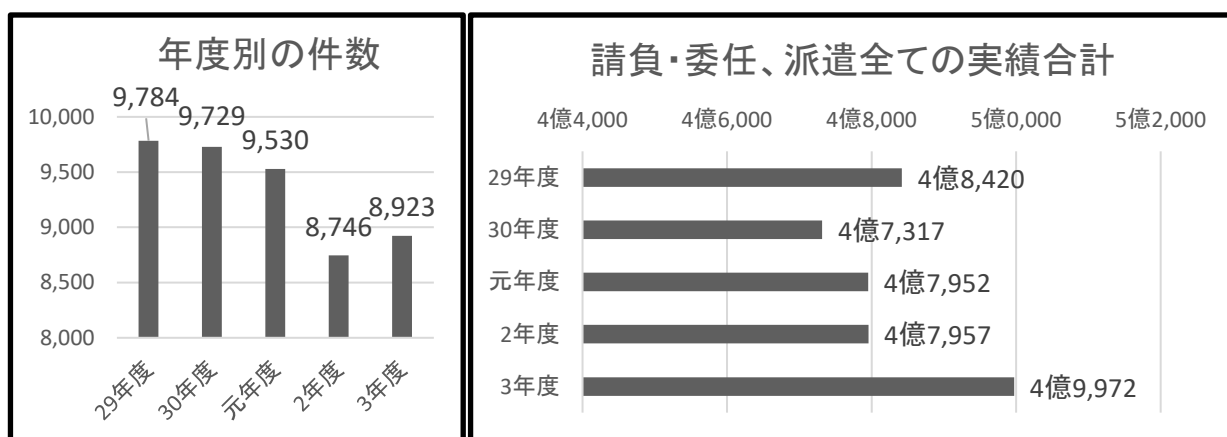
年度	受注件数 (件)	就業延人員 (人日)	契約金額(円)			
			会員給与	手数料等	うちセンター手数料	合計
29年度	384	8,298	29,311,231	8,726,465	3,515,951	38,037,696
30年度	425	9,715	35,354,739	10,504,850	4,239,978	45,859,589
元年度	636	13,665	49,959,008	15,571,570	6,534,874	65,530,578
2年度	621	16,106	58,880,265	18,746,155	7,750,169	77,626,420
3年度	670	18,036	65,640,069	21,439,487	8,663,073	87,079,556

##### (3) 派遣事業受注業務一覧

清掃作業・機材清掃業務・惣菜作り・食器洗浄・灯油販売・ペットボトル選別・品出し作業  
送迎運転業務・自転車修理販売・洗車作業養蚕手伝い・キノコ菌床管理・商品店内引込作業  
調理補助・鮮魚加工・受付業務

## 5 年度別事業実績（請負・委任、派遣合計）

	請負・委任		派遣		合計	
	契約件数 (件)	契約金額 (円)	契約件数 (件)	契約金額 (円)	契約件数 (件)	契約金額 (円)
29年度	9,400	446,170,478	384	38,037,696	9,784	484,208,174
30年度	9,304	427,315,414	425	45,859,589	9,729	473,175,003
元年度	8,894	413,989,549	636	65,530,578	9,530	479,520,127
2年度	8,125	401,948,811	621	77,626,420	8,746	479,575,231
3年度	8,253	412,650,358	670	87,079,556	8,923	499,729,914



## 6 事故発生状況

### (1) 傷害保険適用事故 (件)

	技能群	管理監視群	折衝外交群	一般作業群	サービス群	就業途上	計
29年度	3	0	0	9	0	1	13
30年度	1	1	0	5	0	1	8
元年度	1	0	0	2	0	0	3
2年度	2	1	0	8	0	2	13
3年度	2	1	0	7	0	0	10

### (2) 損害賠償保険適用事故 (件)

	技能群	管理監視群	折衝外交群	一般作業群	サービス群	就業途上	計
29年度	0	0	0	3	0	0	3
30年度	3	1	0	6	0	0	10
元年度	0	0	0	4	0	0	4
2年度	2	0	0	3	0	0	5
3年度	3	1	0	6	2	0	12



## 7 会議等の開催

### (1) 総会

会議等の名称	開催月日	内 容
第40回定期総会	6月10日	1 令和2年度事業報告の承認について 2 令和2年度決算報告の承認について 3 令和3年度事業計画について 4 令和3年度収支予算について 5 定款の一部変更について 6 役員を選任について

### (2) 理事会

会議等の名称	開催月日	内 容
第1回理事会	5月20日	1 令和2年度補正予算について 2 令和3年度定期総会について 3 表彰会員の承認について 4 定款の一部変更について 5 令和3年度定期総会議案について 6 新入会員の報告について
第2回理事会	6月10日	1 理事長、副理事長、常務理事の選定について
第3回理事会	11月12日	1 富士見事務所の移転について 2 新入会員の報告について 3 職務執行報告
第4回理事会	3月23日	1 令和4年度事業計画(案)について 2 令和4年度収支予算(案)について 3 部会・委員会活動について 4 新入会員の報告について 5 職務執行報告 6 未収金の貸し倒れについて

### (3) 理事専門部会・委員会関係

会議等の名称	内 容
事業部会 安全・適正就業委員会 普及部会 独自事業	新型コロナウイルスの影響により、令和3年度の開催は中止しました。
土曜日みどりの教室 夏休みみどりの教室 みどりの教室農業体験	新型コロナウイルスの影響により、令和3年度の開催は中止しました。
入会説明会	4月7日 ～3月7日 入会希望者に対して、シルバー事業の概要説明会を毎月1回開催。10月・2月は月2回開催。

(4) 研修、会議等

実施団体等	開催月日	内 容
前橋市シルバー人材センター (1階会議室)	5月14日	令和2年度会計決算監査
前橋市監査委員 (前橋市役所32会議室)	5月10日～ 7月5日	前橋市財政援助団体監査
全国シルバー人材センター事業協会 (東京都連合会館)	7月7日	派遣元責任者講習
前橋市シルバー人材センター (PEO建機教習センター群馬教習所)	7月14日	刈払機取扱講習会
群馬県公益法人係 (1階会議室)	10月13日	公益法人立入検査