

令和元年度事業報告

1 概況報告

令和元年度の事業運営については、前橋市シルバー人材センターの基本方針、事業計画に基づき、会員の増強、センター活動の普及啓発、会員の知識・技能の向上、受注の拡大、安全就業等に努めてきました。理事部会活動による普及活動、就業開拓活動を積極的に推進してまいりました結果、実績面では会員数1,165人、受託事業の契約金額は4億1千3百98万円、就業延人員は91,133人日となりました。また、派遣事業の契約金額は6千5百53万円、就業延人員は13,665人日と順調に実績を伸ばしています。

これもシルバー事業の浸透を目指した理事会各部会の取組みや会員皆様の就業、ボランティア活動などの積極的な展開の結果と感謝申し上げ、以下事業内容について報告いたします。

2 会員の状況

(1) 会員数

(人)

	年度当初	途中入会者	途中退会者	計
男性	840	143	133	850
女性	308	66	59	315
計	1,148	209	192	1,165

(2) 会員構成

(人)

	60～64歳	65～69歳	70～74歳	75～79歳	80歳以上	計
男性	29	151	319	240	111	850
女性	19	67	105	91	33	315
計	48	218	424	331	144	1,165

平均年齢 全体 73.8歳 男 74.0歳 女 73.2歳

最高年齢 男 94歳 女 88歳

(3) 男女別就業率

	請負就業	派遣就業	就業(実人数)	未就業	合計	就業率
男	644	83	694	156	850	81.6%
女	208	36	236	79	315	74.9%
計	852	119	930	235	1,165	79.8%

※就業(実人数)は請負・派遣の重複会員を1人として計上。

(4) 年度別会員数の推移

(人)

	22年度	23年度	24年度	25年度	26年度	27年度	28年度	29年度	30年度	元年度
男性	868	821	868	852	865	889	878	869	840	850
女性	305	278	286	284	282	305	312	318	308	315
合計	1,173	1,099	1,154	1,136	1,147	1,194	1,190	1,187	1,148	1,165

(5) 在籍期間別会員数

(人)

	1年未満	2年未満	4年未満	6年未満	8年未満	10年未満	10年以上	合計
男性	131	99	127	98	98	91	206	850
女性	59	43	52	35	27	24	75	315
合計	190	142	179	133	125	115	281	1,165

(6) 入会動機別会員数

(人)

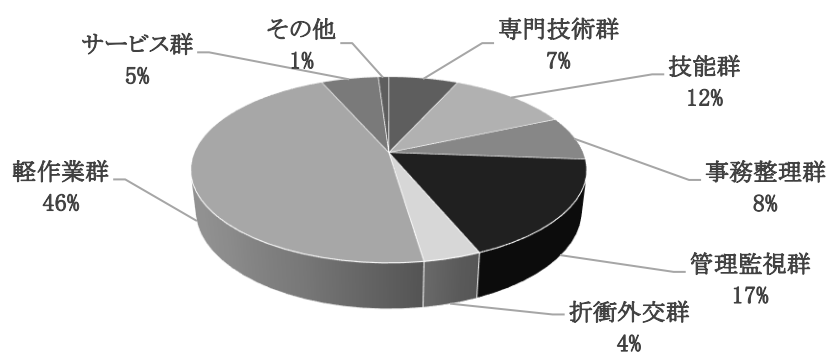
	生きがい、社会参加	仲間作り	時間的余裕	健康維持・増進	経済的理由	その他	計
男	195	72	106	239	151	87	850
女	92	22	27	66	58	50	315
計	287	94	133	305	209	137	1,165

(7) 就業希望職群別会員数

(人)

	専門技術群	技能群	事務整理群	管理監視群	折衝外交群	軽作業群	サービス群	その他	計
男性	54	129	52	194	28	374	15	4	850
女性	25	8	37	10	18	159	50	8	315
計	79	137	89	204	46	533	65	12	1,165

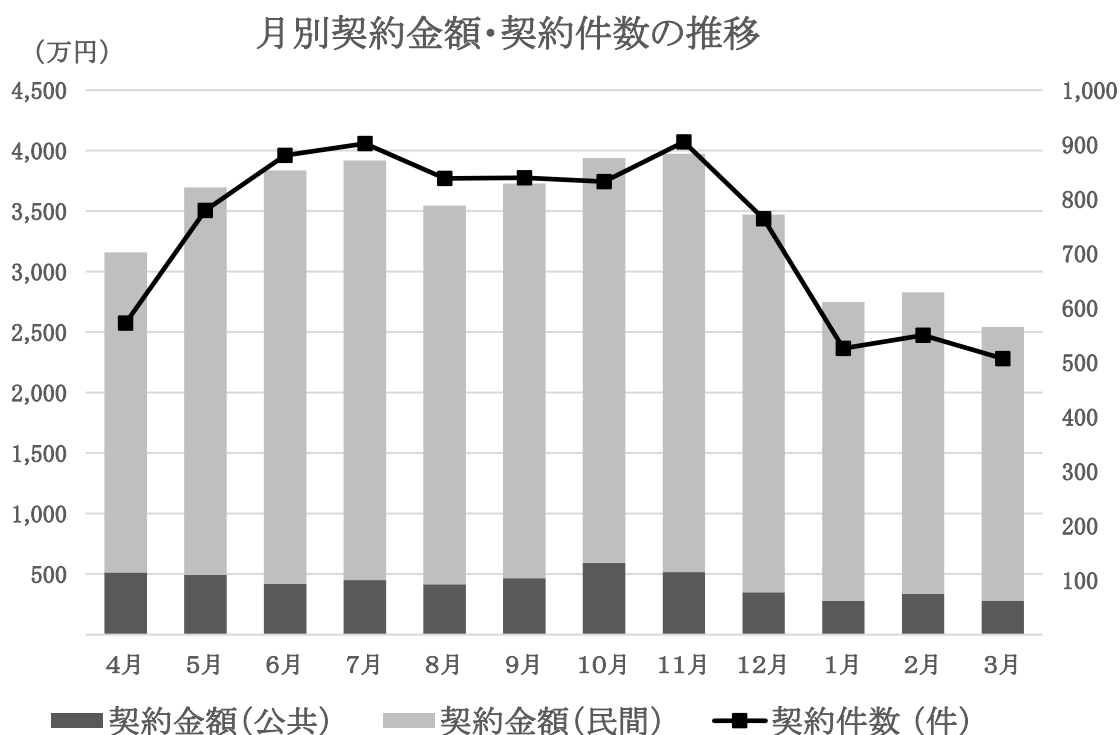
就業希望職群別会員数の比率



3 事業実績（請負・委任）

（1）月別事業実績

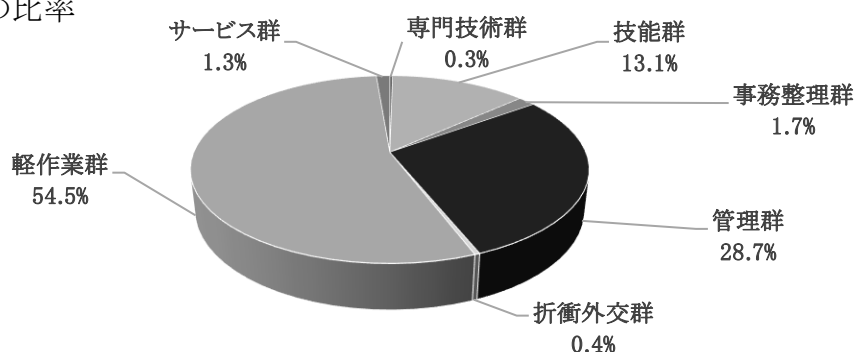
月	契約件数	就業人員(人)		契約金額(円)		
	(件)	実人員	延人員	公共	民間	合計
4月	572	661	7,123	5,134,491	26,474,281	31,608,772
5月	779	697	8,084	4,929,936	32,031,513	36,961,449
6月	880	697	8,308	4,203,554	34,175,161	38,378,715
7月	902	701	8,567	4,514,639	34,676,935	39,191,574
8月	838	677	8,056	4,156,346	31,309,053	35,465,399
9月	839	665	8,021	4,672,130	32,624,457	37,296,587
10月	832	687	8,211	5,942,973	33,452,859	39,395,832
11月	905	678	8,103	5,156,346	34,596,841	39,753,187
12月	764	644	7,596	3,496,786	31,222,676	34,719,462
1月	526	605	6,466	2,781,966	24,706,479	27,488,445
2月	550	609	6,424	3,360,470	24,940,730	28,301,200
3月	507	571	6,174	2,809,485	22,619,442	25,428,927
合計	8,894	年間852	91,133	51,159,122	362,830,427	413,989,549



(2) 職群別事業実績

区 分	受注件数 (件)	就業延人員 (人日)	契 約 金 額 (円)				前年度比
			配分金	材料費等	事務費	合計	
専門技術群	19	244	931,366	78,200	92,383	1,101,949	37.3%
技能群	2,318	6,318	44,135,384	6,133,858	4,095,406	54,364,648	101.5%
事務整理群	372	1,168	6,223,716	10,600	638,806	6,873,122	108.5%
管理群	1,036	23,873	108,458,593	62,680	10,472,408	118,993,681	96.6%
折衝外交群	39	215	1,343,840	0	134,483	1,478,323	94.0%
軽作業群	4,665	57,370	203,384,211	3,287,064	19,102,017	225,773,292	96.5%
サービス群	445	1,945	4,908,954	0	495,580	5,404,534	93.6%
合計	8,894	91,133	369,386,064	9,572,402	35,031,083	413,989,549	96.9%

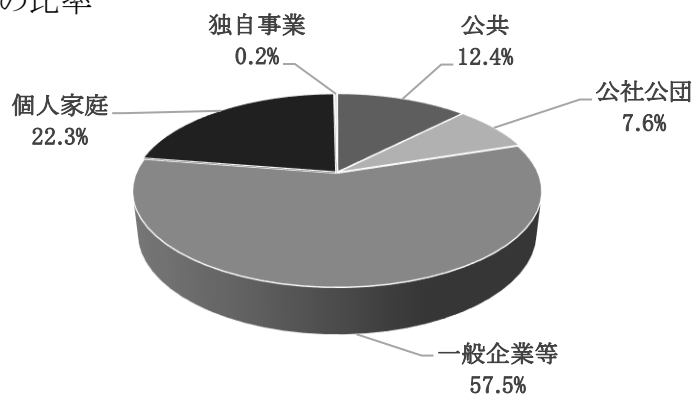
職群別契約金額の比率



(3) 発注者分類別事業実績

区 分	受注件数 (件)	就業延人員 (人日)	契 約 金 額 (円)				前年度比
			配分金	材料費等	事務費	合計	
公共	496	10,979	45,918,304	800,261	4,440,557	51,159,122	80.2%
公社公団	219	6,338	28,802,499	100,940	2,700,655	31,604,094	109.1%
一般企業等	3,066	59,440	216,700,716	596,010	20,700,231	237,996,957	100.5%
個人家庭	5,100	14,156	77,227,895	8,005,491	7,116,683	92,350,069	97.3%
独自事業	13	220	736,650	69,700	72,957	879,307	31.1%
合計	8,894	91,133	369,386,064	9,572,402	35,031,083	413,989,549	96.9%

発注者分類別契約金額の比率



(4) 年度別事業実績

	契約件数	就業人員(人)		契約金額(円)		
	(件)	実人員	延人員	公共	民間	合計
27年度	9,733	991	112,691	75,720,618	400,877,172	476,597,790
28年度	9,718	930	108,859	66,134,438	384,710,755	450,845,193
29年度	9,400	919	105,539	69,988,455	376,182,023	446,170,478
30年度	9,304	888	98,894	63,813,325	363,502,089	427,315,414
元年度	8,894	852	91,133	51,159,122	362,830,427	413,989,549

(5) 受注業務一覧

1 専門技術群

資格試験試験官・パソコン教室講師・施設見学案内業務

2 技能群

植木剪定・障子張替・襖張替・修繕・塗装・網戸張替・包丁研ぎ

3 事務整理群

表彰状等毛筆筆耕・ハガキ等毛筆宛名筆耕・文書等作成事務

4 管理監視群

駐車場管理・マンション管理・公共施設管理・運動施設管理・福祉施設宿直日直

5 折衝外交群

チラシ等配布作業・ポスティング作業・販売作業

6 軽作業群

草むしり・草刈り・芝刈り・駐車場内清掃・寺社境内清掃・バス内部清掃・病院構内清掃
公園清掃・学校トイレ清掃・店舗清掃・会場設営・カート片付け・アパートマンション清掃
農作業・庭の散水・墓掃除・ごみ仕分け・食器洗浄・落ち葉清掃

7 サービス群

家庭内清掃・ガラス拭き・換気扇掃除・風呂場清掃・トイレ掃除

8 ちょこっとお助け隊

ゴミ出し・電球交換・清掃・家具の移動

4 シルバー派遣事業実績

(1) 月別派遣事業実績

	受注件数 (件)	請求金額(税抜) (円)	請求金額(税込) (円)	連合会手数料 (円)	センター手数料 (円)	会員給与 (円)	就業延べ人員 (人日)
4月	48	4,299,425	4,655,013	309,259	463,889	3,583,547	987
5月	51	4,354,033	4,722,776	313,208	469,812	3,629,013	1,023
6月	48	4,359,911	4,721,382	313,635	470,452	3,633,904	999
7月	50	4,840,428	5,240,234	348,211	522,316	4,034,384	1,121
8月	51	4,973,166	5,384,662	357,766	536,649	4,145,003	1,143
9月	53	5,068,745	5,487,689	364,678	547,016	4,224,583	1,168
10月	55	5,223,173	5,750,723	382,505	573,759	4,352,653	1,173
11月	55	5,411,326	5,965,379	396,829	595,243	4,509,442	1,230
12月	55	5,360,423	5,909,242	393,096	589,645	4,467,022	1,213
1月	54	5,124,689	5,650,538	375,808	563,713	4,270,578	1,160
2月	57	5,173,476	5,703,998	379,386	569,080	4,311,233	1,170
3月	59	5,757,192	6,338,942	422,199	633,300	4,797,646	1,278
合計	636	59,945,987	65,530,578	4,356,580	6,534,874	49,959,008	13,665

(2) 年度別派遣事業実績

	受注件数 (件)	請求金額(税抜) (円)	請求金額(税込) (円)	連合会手数料 (円)	センター手数料 (円)	会員給与 (円)	就業延べ人員 (人日)
27年度	99	9,656,824	10,429,335	643,605	965,408	8,047,811	2,284
28年度	229	20,416,813	22,050,079	1,360,425	2,040,638	17,015,750	4,838
29年度	384	35,171,152	38,037,696	2,343,970	3,515,951	29,311,231	8,298
30年度	425	42,421,369	45,859,589	2,826,652	4,239,978	35,354,739	9,715
元年度	636	59,945,987	65,530,578	4,356,580	6,534,874	49,959,008	13,665

(3) 派遣事業受注業務一覧

清掃作業・機材清掃業務・寿司盛り付け・惣菜作り・部品組み立て・食器洗浄・灯油販売
 ペットボトル選別・出荷確認業務・品出し作業・商品補充・送迎運転業務・自転車修理販売
 洗車作業・養蚕手伝い・キノコ菌床管理・商品店内引込作業・鮮魚の調理補助

5 年度別事業実績（請負・委任、派遣合計）

	請負・委任		派遣		合計	
	契約件数 (件)	契約金額 (円)	契約件数 (件)	契約金額 (円)	契約件数 (件)	契約金額 (円)
27年度	9,733	476,597,790	99	10,429,335	9,832	487,027,125
28年度	9,718	450,845,193	229	22,050,079	9,947	472,895,272
29年度	9,400	446,170,478	384	38,037,696	9,784	484,208,174
30年度	9,304	427,315,414	425	45,859,589	9,729	473,175,003
元年度	8,894	413,989,549	636	65,530,578	9,530	479,520,127

6 事故発生状況

（1）傷害保険適用事故

(件)

	技能群	管理監視群	折衝外交群	軽作業群	サービス群	就業途上	計
27年度	4	3	0	8	1	0	16
28年度	2	1	0	9	0	2	14
29年度	3	0	0	9	0	1	13
30年度	1	1	0	5	0	1	8
元年度	1	0	0	2	0	0	3

（2）損害賠償保険適用事故

(件)

	技能群	管理監視群	折衝外交群	軽作業群	サービス群	就業途上	計
27年度	2	0	1	3	1	0	7
28年度	1	0	0	10	0	0	11
29年度	0	0	0	3	0	0	3
30年度	3	1	0	6	0	0	10
元年度	0	0	0	4	0	0	4

7 会議等の開催

(1) 総会

会議等の名称	開催月日	内 容
第38回定期総会	6月14日	1 平成30年度事業報告の承認について 2 平成30年度決算報告の承認について 3 令和元年度事業計画について 4 令和元年度収支予算について 5 役員の選任について

(2) 理事会

会議等の名称	開催月日	内 容
第1回理事会	5月24日	1 表彰会員の承認について 2 令和元年度第38回定期総会議案について 3 新入会員の報告について 4 理事専門部会、委員会事業報告
第2回理事会	6月14日	1 理事長、副理事長、常務理事の選定について
第3回理事会	7月26日	1 部会編成について 2 役員先進地視察研修について 3 新入会員の報告について
第4回理事会	9月27日	1 役員先進地視察研修について 2 新入会員の報告について 3 職務執行報告 4 理事専門部会、委員会事業報告
第5回理事会	3月27日	1 令和2年度事業計画(案)について 2 令和2年度収支予算(案)について ※決議の省略の方法による

(3) 理事専門部会・委員会関係

会議等の名称	開催月日	内 容
事業部会	5月23日	1 企業・団体等就業開拓推進計画 2 就業開拓活動結果検討 等について協議検討。
	8月5日	
	9月30日	
	11月28日	
就業開拓企業訪問	5月13日	第1回就業開拓企業訪問(3日間実施)
	14日・15日	
	9月19日	
20日・25日		
就業開拓企業訪問	11月18日	第3回就業開拓企業訪問(3日間実施)
	21日・22日	

会議等の名称	開催月日	内 容
安全・適正就業委員会	8月26日 10月1日	安全パトロール計画と実施 会員の就業環境の安全保持、安全パトロール結果報告 適正な就業対策、事故対応等について協議検討。
安全就業パトロール	11月15日 ～22日	第1回安全パトロール(3日間実施)
普及部会	9月10日	1 年度普及啓発計画 2 会報編集発行計画 3 シルバーフェスティバル実施計画 等について協議検討。
会報編集発行	10月31日付	会報第69号発行
地域サロン就業開拓	4月4日～ ----- 2月21日	地域高齢者サロン等へ18回実施
芸能ボランティア	4月3日～ ----- 2月20日	福祉施設や地域サロン等へ45回実施
独自事業		
みどりの教室委員会	4月24日 5月10日 7月2日 8月6日 9月18日 12月6日 2月25日	1 学期別土曜日みどりの教室開催計画・反省 2 夏休みみどりの教室開催計画・反省 3 農作業みどりの教室開催計画・反省 等について協議検討。
土曜日みどりの教室	一学期 二学期 三学期	5月11日から7月20日まで10回開催 9月7日から12月14日まで10回開催 1月11日から2月22日まで7回開催
夏休みみどりの教室	夏休み	7月29日から8月2日まで5日間開催
みどりの教室農業体験		5月25日から10月12日まで3日間開催
入会説明相談会	4月8日 ～3月9日	入会希望者に対して、理事によるシルバー事業概要 説明会を毎月1回開催。
講習会等		
接遇講習会	入会説明会后	対人の応対方法について
監査	5月10日	平成30年度会計決算監査