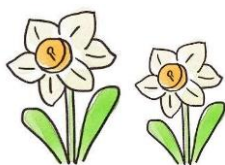


シルバーからのお知らせ



公益社団法人米原市シルバー人材センター
〒521-0241 米原市西山205番地3
TEL55-0495 FAX55-0911

◆襖張り講習会◆

体験してみませんか!

日時 平成31年3月6日(水)
9時~12時
場所 センター事務所会議室
持ち物 筆記用具

※申込期限 2月18日(月)
事務所までご連絡ください!



女性会員拡大研修

田んぼっ湖カフェよ!

DIY講習会(日曜大工)

日時 平成31年2月26日(火)
9時から
場所 田んぼっ湖カフェ
イベントルーム
内容 キャンバス型プランター
参加費 1,500円
定員 15名
申込期限 2月12日(火)

初心者向け麻雀教室

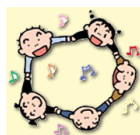
日時 第2回 平成31年2月 4日(月)
第3回 平成31年2月19日(火)
10時~12時
場所 田んぼっ湖カフェ イベントルーム
参加費 無料
定員 16名
申込期限 1月30日(水)
※申し込みは、田んぼっ湖カフェへ!

080-5363-3761

お友達を誘ってくださいーい!

入会説明会は毎週月曜日

午後1時30分~ ・坂田駅・センター会議室



つぶやき 70

つぶやいて70さい
今年も大いにつぶやくそー
旅行に行きたあーい

安全メール



公益社団法人
米原市シルバー人材センター
安全・適正就業委員会

平成31年度「安全スローガン」

「安全は 基本動作の 繰り返し」

県内で

滋賀県交通対策協議会

「高齢者事故多発警報」発令！

大津	1/14	14:15	90歳代歩行者	軽四乗用車が歩行者と衝突	死亡
米原	1/16	23:10	80歳代歩行者	大型貨物車が歩行者と衝突	死亡
大津	1/19	17:25	90歳代歩行者	普通貨物車が歩行者と衝突	死亡

自分の命を守るために..
見せる工夫をしましょう！
(反射材の着用など)

流行しています。

インフルエンザを撃退！



+

