



やりたいこと… シルバー人材センターでできます!

がっ そう

スマホの楽校

同年代の仲間や講師陣と楽しく学べる

1 入門コース | スマホを買ったが使い方がわからない、初めから教わりたい方向け

2 実践コース | LINEはできるがより便利な機能を知りたい方向け

- 日 時：4月から9月までの水曜（月2回）
 - ◆ 入門コース：午前9時30分～11時30分
 - ◆ 実践コース：午後2時～4時
- 場 所：戸田市シルバー人材センター事務所
- 対象者：どなたでもOK
- 受講料：1回500円 ※初回のみ教材費別途1,500円
- 申 込：戸田市シルバー人材センターへご連絡ください

詳細日程はホームページ
をご覧くださいかお電話
でお問い合わせください

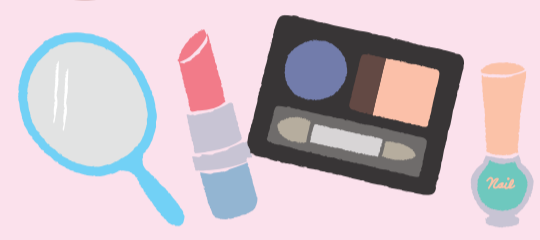


メーキャップいいき美容教室

“講師は資生堂ビューティセラピスト”
みんなで美しくなろう!

- * 日 時：4月23日(火) 午後2時～3時30分
- * 場 所：戸田市シルバー人材センター
- * 対象者：戸田市在住60歳以上の女性の方
- * 定 員：先着20名

要予約 4月16日(火)までに戸田市シルバー人材センターへご連絡をお願いします



**参加費
無料**

シルバーライフを楽しく過ごしませんか



仕事



ボランティア



サークル

まずは入会説明会にご参加ください

【戸田市在住で60歳以上の方が入会できます】

平日の入会説明会当日は就業体験会を併せて行います（3月は除く）

日程は裏面を
ご覧ください。

体験内容(予定) **筆耕、網戸・障子の張替え**



**公益社団法人
戸田市シルバー人材センター**
TEL 048-434-0411 Mail: toda@sjc.ne.jp
FAX 048-434-0412
〈営業時間：平日8時30分～17時15分〉



★戸田駅より徒歩10分／約700m

バスでお越しの方は ①西川62-蔵54 戸田翔陽高校より約500m 徒歩7分

入会説明会 カレンダー

会場：戸田市シルバー人材センター

〈5月13日(月)の会場は笹目コンパルセミナールームとなります。〉

10:00~

14:00~

2024

4 APRIL / 卯月 (うづき)

日	月	火	水	木	金	土
31	1	2	3	4	5	6
7	8	9 女性対象	10	11	12	13
14	15	16	17	18	19	20
21	22	23	24	25	26	27
28	29 昭和の日	30	1	2	3	4

5 MAY / 皐月 (さつき)

日	月	火	水	木	金	土
28	29	30	1	2	3 憲法記念日	4 みどりの日
5 こどもの日	6 振替休日	7	8	9 女性対象	10	11
12 コンパル会場	13	14	15	16	17	18
19	20	21	22	23	24	25
26	27	28	29	30	31	1

6 JUNE / 水無月 (みなつき)

日	月	火	水	木	金	土
26	27	28	29	30	31	1
2	3	4	5	6	7	8
9	10	11	12	13	14	15
16	17	18	19	20	21	22
23 30	24	25	26	27	28	29

7 JULY / 文月 (ふみつき)

日	月	火	水	木	金	土
30	1	2	3	4	5	6
7	8	9	10	11	12	13
14	15 海の日	16	17	18	19	20
21	22	23	24	25	26	27
28	29	30	31	1	2	3

8 AUGUST / 葉月 (はづき)

日	月	火	水	木	金	土
28	29	30	31	1	2	3
4	5	6	7	8	9	10
11	12 山の日	13	14	15	16	17
18	19	20	21	22	23	24
25	26	27	28	29	30	31

9 SEPTEMBER / 長月 (ながつき)

日	月	火	水	木	金	土
1	2	3	4	5	6	7
8	9	10	11	12	13	14
15	16 敬老の日	17	18	19	20	21
22	23 秋分の日	24	25	26	27	28
29	30	1	2	3	4	5

10 OCTOBER / 神無月 (かんなづき)

日	月	火	水	木	金	土
29	30	1	2	3	4	5
6	7	8	9	10	11	12
13	14 スポーツの日	15	16	17	18	19
20	21	22	23	24	25	26
27	28	29	30	31	1	2

11 NOVEMBER / 霜月 (しもつき)

日	月	火	水	木	金	土
27	28	29	30	31	1	2
3	4 文化の日	5	6	7	8	9
10	11	12	13	14	15	16
17	18	19	20	21	22	23 勤労感謝の日
24	25	26	27	28	29	30

12 DECEMBER / 師走 (しわす)

日	月	火	水	木	金	土
1	2	3	4	5	6	7
8	9	10	11	12	13	14
15	16	17	18	19	20	21
22	23	24	25	26	27	28
29	30	31	1	2	3	4

2025

1 JANUARY / 睦月 (むつき)

日	月	火	水	木	金	土
29	30	31	1 元日	2	3	4
5	6	7	8	9	10	11
12	13 成人の日	14	15	16	17	18
19	20	21	22	23	24	25
26	27	28	29	30	31	1

2 FEBRUARY / 如月 (きさらぎ)

日	月	火	水	木	金	土
26	27	28	29	30	31	1
2	3	4	5	6	7	8
9	10	11 建国記念の日	12	13	14	15
16	17	18	19	20	21	22
23	24 天皇誕生日	25	26	27	28	1 振替休日

3 MARCH / 弥生 (やよい)

日	月	火	水	木	金	土
23	24	25	26	27	28	1
2	3	4	5	6	7	8
9	10	11	12	13	14	15
16	17	18	19	20 春分の日	21	22
23 30	24 31	25	26	27	28	29

★日程は変更となる場合があります。最新情報はセンターホームページをご覧ください。また、お電話でもお気軽にお問い合わせください。

 公益社団法人 戸田市シルバー人材センター

TEL048-434-0411 FAX048-434-0412 Mail: toda@sjc.ne.jp 〈営業時間：平日8時30分～17時15分〉

