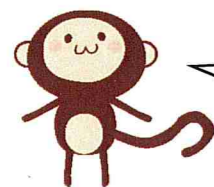
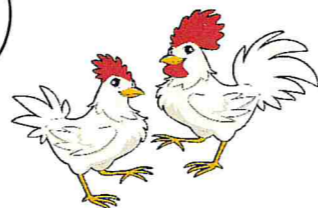


燕市シルバーニュース

第51号
(H28.11.10)
広報委員会



来年は酉さんよろしく



今年もあっという間に11月の声を聞いてしまいました。
来年はトランプさんに期待しましょう！
1年を振り返り 来る年をより有意義になるよう祈っております。

【平成28年度実績】

(4～9月分累計)

		平成27年度	平成28年度	対前年伸率	
請負・委任	会 員	550 人	535 人	97.3 %	
	受 託 件 数	3,876 件	3,951 件	101.9 %	
	就 業 実 人 員	449 人	436 人	97.1 %	
	人 員 延 日 人 員	31,233 人	33,013 人	105.7 %	
	就 業 率	81.6 %	81.5 %		
	配 分 金	公 共	22,722 千円	22,676 千円	99.8 %
		民間事業所	49,881 千円	54,716 千円	109.7 %
		一般家庭	28,209 千円	28,538 千円	101.2 %
		計	100,812 千円	105,930 千円	105.1 %
	材 料 費 等	6,361 千円	5,760 千円	90.6 %	
事 務 費	8,465 千円	8,568 千円	101.2 %		
契 約 金 額	115,638 千円	120,258 千円	104.0 %		
派 遣	派遣会員	30 人	38 人	126.7 %	
	受託件数	6 件	9 件	150.0 %	
	就 業 実 人 員	9 人	13 人	144.4 %	
	人 員 延 日 人 員	445 件	1,014 件	227.9 %	
	就 業 率	30.0 %	34.2 %		
	配 分 金	公 共	0 千円	0 千円	0.0 %
		民間事業所	1,224 千円	2,318 千円	189.4 %
		一般家庭	0 千円	0 千円	0.0 %
		計	1,224 千円	2,318 千円	189.4 %
	燕(13%)	手数料・消費税	172 千円	325 千円	189.0 %
連合(7%)	190 千円		361 千円	190.0 %	
契 約 金 額	1,586 千円	3,004 千円	189.4 %		
合 計	117,224 千円	123,262 千円	105.2 %		

安全委員会からのお知らせ

●風邪・インフルエンザに注意を！！

- ・帰宅時の手洗い・うがいをしましょう。
- ・適度な湿度(50%～60%)を保持しましょう。
- ・十分な休養と栄養摂取を。
- ・人ごみや繁華街への外出を控えること。外出時のマスク着用。
- ・具合が悪ければ早めに医療機関を受診して治療を受けましょう。

●冬囲い作業中の事故に注意を！！

今年も、冬囲い作業が忙しい時期になりました。寒さも厳しくなってきた、作業環境も悪くなってきますが、事故のないように作業を行いましょう。

※作業上の注意点

- ・ヘルメットを必ず着用しましょう。
- ・安全帯を樹木等にフックを掛けて使用しましょう。
- ・床面の凸凹・滑りやすさに注意しましょう。
- ・三脚の開き止めは確実に。低くても飛び降りない。上り下りは急がずゆっくりと行いましょう。
- ・無理な姿勢での作業はしない、させないようにしましょう。
- ・作業をする時は、急いだり慌てたりせず、安全第一を心掛けましょう。

●再確認！！「三脚・脚立の禁止3項目」

- ・天板をまたいで乗らない。
- ・天板の上には絶対に乗らない。
- ・支柱から身体を乗りださない。

平成28年度 事故発生状況一覧表

NO	事故発生日	性別	内容	区分	事故の概要
1	6.3(金)	男	傷害	就業中	草取り後の草をごみ処理場で降ろす際、荷台から足を踏み外し転倒、後頭部と腰を打撲した。
2	8.26(金)	男	傷害	就業中	草刈中、スズメバチに右手親指を刺された。
3	8.30(火)	男	物損	途上中	剪定後の枝等を積むため車をバックで移動中、発注者の家のカーポート(柱)に衝突した。
4	9.21(水)	男	傷害	就業中	剪定中、ノコギリで左手の人差し指の付け根を切った。
5	9.30(金)	男	物損	就業中	剪定後の枝等をごみ処理場で降ろすため車をバックで移動中、処理場のコンクリート塀に接触した。
6	10.21(金)	男	物損	途上中	障子の張替をして発注者へ納品後、発注者の家からバックで出る際電柱に接触した。

※事故が発生した場合は、土日を問わず速やかに「事務所0256-64-2483」に連絡をお願いします。

冬場の交通事故防止について

タイヤ交換は終わってますか？

最近では、急な気候の変化がよく起こります。
まだ、「雪は降らないな。タイヤ交換はまだ大丈夫。」
と思っても急に雪が降ることがあります。

早目のタイヤ交換を!!



雪道の注意点

1. スリップ事故を防ぐには・・「急」のつく運転は絶対しない!! 路面状況に注意!!
無理な追い越しでは、「急ブレーキ」はスリップ、「急ハンドル」はスピン、「急加速」は空回りの原因となりますので、ゆとりをもったの行動・運転を心がけましょう。
また、橋・高架道路・トンネル出入口・建物の日陰は路面が凍結しやすく、溶けにくくなっています。他の路面が乾いていても、そこだけが凍っている場合があるので注意しましょう。

2. 衝突事故を防ぐには・・減速は早めに!! 十分な車間距離の確保とスピードは控えめに!!
視界の確保と慎重な運転!!

いくらスタッドレス・タイヤを装着していても、雪道ですぐには止まりません。前の車が急停止しても追突しないよう十分な車間距離（夏道の3倍程度）をとるとともに、スピードの出しすぎには注意しましょう。

なお、激しい降雪や吹雪のときは視界が悪く、停止中の車に気がつくのが遅れることがありますので、このような天候の時は、ライトを点灯するとともにスピードを落としましょう。

3. 歩行者の事故を防ぐには・・危険予測を!!

冬の時期は積雪により、歩道を歩くことができず、歩行者が車道を通行したり、滑って車道に転倒したりすることがあります。ドライバーは、車道を通行する歩行者がいることを予測し、歩行者の早期発見に努め、歩行者の側方を通過する時は、安全な間隔を保ち、減速・徐行するなど慎重な運転を心掛けましょう。

また、歩行者は、ポケットに手を入れて歩く、雪道にあわない靴をはいている、携帯電話等を使用し注意力が散漫している時は、転びやすいので、冬道では歩くことに集中しましょう。

【農業祭で広報委員会 PR活動】

10月30日(日)燕市庁舎で行われた燕市農業祭に於いて
シルバー人材センターの就業内容、会員募集のPR紙を配布し、就業開拓活動を行いました。
当日は晴天に恵まれ、準備しておいた500セットのパンフレットを配布し、
買い物や観覧中の市民の皆様からねぎらいの言葉などをかけていただきました。

レインボー健康体操 コンディショニング講習

☆レインボー健康体操☆

頭と体に刺激を与え、健康で自立した生活の実現に効果的な体操です。

☆コンディショニング講習☆

普段まったく運動してない人でも簡単にできる体操です。
懐かしい音楽に合わせて楽しく体を動かします。

日時 毎月第2・4金曜日
午前10時～11時30分
場所 生き生きふれあい館
(燕市吉田東栄町38-8 旧東栄町会館)
持ち物 タオル
運動靴
飲み物
申し込み 申し込みはいりません。
当日の空いた時間に気軽にご参加ください♪♪♪



自家用車ご利用の際は産業会館へ停めて徒歩にてお越しください。



お楽しみ会



毎年恒例のお楽しみ会の日程が決まりました☆☆☆

今回は午前中に皆さんで炊き込みご飯とロールケーキを作りお昼に食べます。

午後からは体と頭を動かし体操と簡単なゲームをし、そして最後はビンゴ大会をします☆

男性会員もたくさん参加し毎年大盛り上がりのお楽しみ会に

ぜひみなさんご参加ください!!!

日時 平成29年1月20日(金)
10:00～ 五目おこわ他とロールケーキ作り
12:00～ 試食
13:00～ 片付け
13:30～ 脳トレ・レインボー体操
14:30～ ビンゴ大会
申し込み 12/20(火)までにお願ひします。
場所 燕市燕勤労者総合福祉センター(あおぞら)
持ち物 エプロン・三角巾
参加費 各500円(当日徴収)
連絡先 TEL(0256)64-2483

