

燕市シルバーニュース

第 65 号
(R1. 10. 31)
広報委員会

(前年同月数)
会員数 495名(508名)
男性 330名(329名)
女性 165名(179名)

目次

1頁表

- 広報活動
- 元気講座
- 感謝のひと声

2頁

- 「就業希望調査」の集計結果

3頁

- お仕事情報
- 一人一声加入運動

4頁裏

- シルバー友の会研修旅行
- 事故発生状況一覧
- 配分金変更

広報委員会 原信・マルイで 広報活動

今回は各スーパーのシルバーデーに、店頭前(出入口)に立って、入会案内等を午前中配布しました。



マルイ分水店 10月15日(火)



原信吉田店 10月17日(木)



原信燕店 10月17日(木)

寒い、カイロ欲しい！
一人ひととセンターの説明や
質問を受けて手応えあり！

入会に前向きな人の一言
「私のような年寄りでも地域の
役に立つ事がしたい」

皆さん心良く受け取ってくださり
「ご苦労さまです」
労いの言葉をいただきました。

シルバー友の会 元気講座

8月9日(金) 13時45分から燕市民交流センター(旧吉田庁舎)にて開催。
「高齢者の交通事故防止について」、燕警察署交通課鈴木係長と女性
課員が講師となり、説明があり、燕市内は人身事故の割合が県内30市
町村中6番目に多く、交差点での事故は県内1番でした。

私達会員も家庭内で話し合い共有したい事態だと感じました。

又、高齢ドライバーの事故のリスクを減らす『天・地・人の約束』とは、

『天』 夜間、雨天、降雪時など悪天候時には運転しない。

『地』 遠出したり知らないところは行かない。

『人』 助手席に家族など補助者に同乗してもらい、一人で出かけない。

どうしても一人で出かける時は、家族などに行き先と帰宅時間を告げる。

会員皆様で心掛けたいものです。



【参加人数35名】

感謝のひと声

市営墓地にお墓がある方からお礼のお言葉をいただきました！
お盆の後、お墓の後片付けに行ったらきれいになっていました。
いつも一生懸命に仕事をしているシルバーの会員さんに感謝です！



「就業希望調査」の集計結果まとまる！！

調査にご協力くださいました「会員の皆様」と「地区連絡員の皆様」大変ありがとうございました。

【なぜ、今回初めてこのような調査をしたのか】

- ・会員の中には、シルバーに入会して年数が経過して、入会当初の就業希望職種から変わっている方がいらっしゃる。
- ・入会申込書の希望する「仕事欄」には具体的な職種を書いていない会員が見受けられる。
- ・センター事務局職員はどの会員がどのような仕事をやりたいか把握しづらく、スムーズに就業してもらうのに支障をきたしている。

↓ 調査をすることにより

- ・仕事の依頼があったとき、センター事務局職員は「就業希望調査」の内容をもとにスムーズに会員の就業に結び付けることができるようになります。
- ・就業希望の多くあった職種に該当する企業・事業所・団体等に「就業機会拡大」の活動を集中して行うことができるようになります。

【調査集計結果】

区分	内容
調査名	「就業希望調査」(燕市シルバー人材センター会員対象)
調査対象会員総数	485名 (調査集計までに新規入会した会員も含む)
調査票提出者	466名 (提出率：96.08%)

【就業希望上位(男性)】

順位	作業区分	人数
1	施設管理	89
2	草刈り(機械)	58
3	庭木の手入れ・冬囲い	55
4	公園管理	51
5	事務所(その他軽作業)	47
6	会場設営	46
7	事業所(検品・組立)	37
8	遺跡発掘	30
8	配達(普通車のみ)	30
10	送迎(普通車のみ)	27

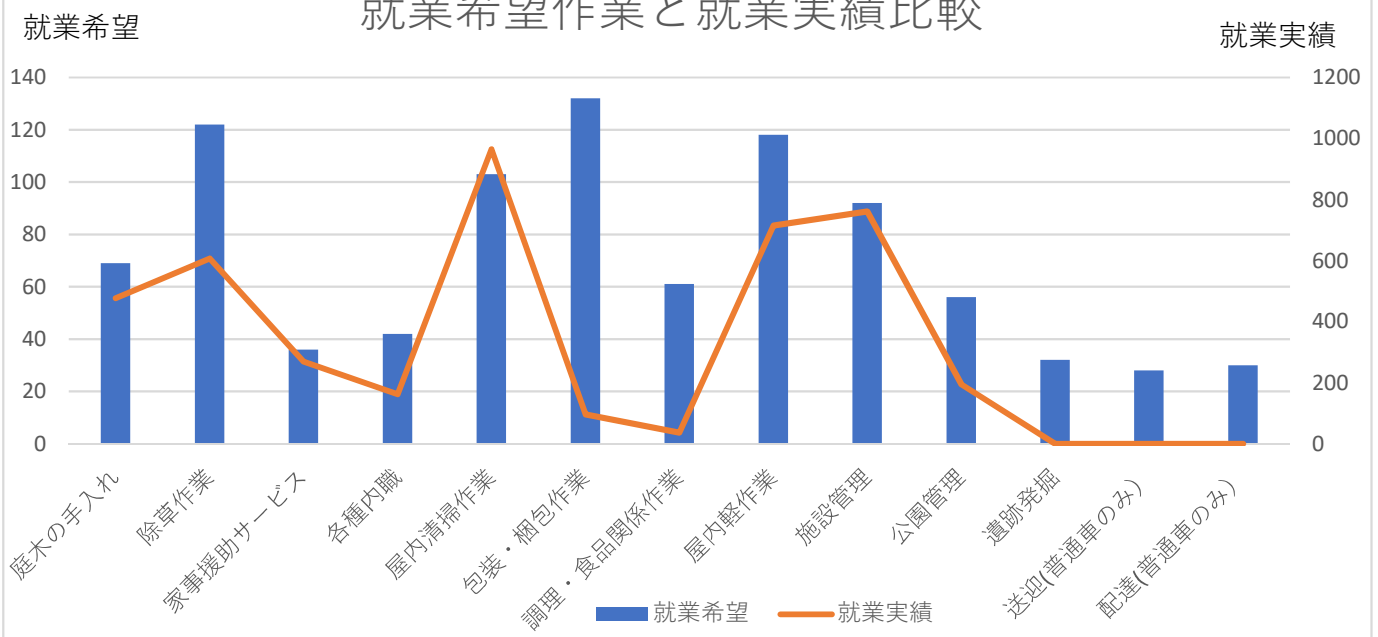
【就業希望上位(女性)】

順位	作業区分	人数
1	事業所(清掃)	39
2	草取り(かま)	37
3	家事援助サービス	35
4	内職	32
4	保育園等の清掃	32
6	事業所(ラベル張り)	21
7	事業所(配膳・片づけ)	20
7	事業所(その他軽作業)	20
9	事業所(包装・梱包)	19
10	個人住宅の清掃	18

【就業希望上位(男女トータル)】

順位	作業区分	人数
1	施設管理	92
2	事業所(その他軽作業)	67
3	草刈り(機械)	58
4	公園管理	56
5	庭木の手入れ・冬囲い	55
6	会場設営	51
7	草取り(かま)	49
7	事業所(清掃)	49
9	事業所(包装・梱包)	45
9	事業所(検品・組立)	45

就業希望作業と就業実績比較



～どんな仕事の依頼がきているか誰でもわかるようになりました～

8月1日から企業・事業所・団体からお仕事の依頼を受けた内容を会員自ら知ることができ、やりたい仕事があれば、センター事務所に連絡し、条件に当てはまれば仕事ができるようになりました。

ぜひ、ご利用され、ご自分のライフスタイルに合わせたお仕事に結び付けてください。

(ただし、草取り、草刈り、除草剤散布、剪定、伐採、障子・襖張り等は、いままでどおりセンター事務所から会員個々に連絡します。)

【お仕事の情報を知る方法】 **大好評！お仕事情報が手軽に、そして確実に！**

- ①センター、吉田産業会館、分水福祉会館に仕事情報の一覧表を配置
- ②センターホームページに仕事情報を掲載
- ③シルバーニュースにお仕事情報を掲載 (別紙：1枚紙)
- ④地区連絡員を通じて、お仕事情報を配布
- ⑤音声案内 (別回線：0256-66-3800) からお仕事情報を発信

【お仕事情報の更新時期】

上記、①、②、⑤の場合、原則として毎月1日と15日 (半月に1回) を目途に更新します。ただし、1日と15日がセンター休業日にあたった場合はセンター翌営業日を目途に更新します。

・まず、企業・事業所・団体からお仕事の依頼があれば、センター事務局職員は会員ごとの「**就業希望調査**」の内容などをもとに、お仕事の条件に当てはまる会員に連絡し、就業してもらいますが、様々な事情により、就業に至らなかったとき、「お仕事情報一覧表」に記載します。

・会員の皆様は「**お仕事情報一覧表**」を見て、ご希望の仕事がありましたら、どしどし、センター事務所までご連絡ください。

※「就業希望調査票」に書かなかった職種であっても、やりたい仕事、チャレンジしたい仕事があったら、ためらわずセンター事務所までご連絡ください。



会員「一人一声加入運動」を実施中！！

入会できる方をご紹介ください。ご近所・お知り合い
親戚・家族などお誘いください。(続々と入会しています)



ご紹介された会員にはお礼の粗品進呈！

・ジップロック・防災備品5点セット
・収納反射ナップサック
の中から1つ選ぶことができます。(入会が条件です。)

シルバー友の会 10/10(木) 11(金) 信州の旅 研修旅行



10月10日(木)出発、1泊2日の行程。戸倉上山田温泉泊の信州路の旅は、大勢の参加(29名)をいただき、大型台風が近づく前の秋晴れで初秋の旅を満喫してきました。
 一日目は、上田城など見学して、夜の宴会はカラオケでおおいに盛り上がりました。
 二日目は、善光寺戸隠中社参拝、お昼は本場のそばでとてもおいしくいただきました。
 予定になかったみそ蔵に寄りお土産をゲットし、予定より早く到着。参加された方々お疲れ様でした。

令和元年上半期 就業事故発生状況一覧

(平成31年4月1日～令和元年9月30日)

No.	発生日	性別	内容	区分	事故の概要
1	7/3(水)	男性	傷害	就業中	コンテナ荷台から降りる際、荷台に足が引っ掛かり腰部を下にして落下し、腰部骨折。
2	7/8(月)	男性	物損	就業中	除草作業中、刈払機で水道管を切断。
3	7/23(火)	男性	傷害	就業中	剪定作業中、アシナガバチに左右の手の甲を刺された。
4	7/24(水)	男性	傷害	就業中	剪定作業中、アシナガバチに右手首を刺された。
5	7/24(水)	男性	傷害	就業中	剪定作業中、巣を駆除する際、左顎と胸の近くを刺された。
6	7/25(木)	男性	傷害	就業中	剪定作業中、アシナガバチに右腕と背中を刺された。
7	8/17(土)	男性	傷害	就業中	見回り中、1階から2階へ上がる踊り場前の階段で足をつまづき、壁に頭を強打。
8	9/10(火)	男性	傷害	就業中	冷却用配管の清掃作業中、ドリルがロックし、反動の力により手をひねり、右手小指付根を骨折。
9	9/19(木)	男性	傷害	就業中	草刈り作業中、スズメバチに右手の甲を刺されアナフィラキシーショックのため救急搬送後、入院。
10	9/23(月)	男性	傷害	就業中	施設管理中、台風による突風のため出窓の蝶番に左手親指の先を挟み、粉碎骨折。

※事故が発生した場合は、土日を問わず速やかに事務所(☎64-2483)へ連絡をお願いします。

◎ 蜂等による被害が多発していますが、作業前の現場状況の確認を徹底して下さい。

10月から消費税増税に伴う配分金変更

《1時間当たり配分金の変更について》

令和元年10月1日より消費税が8%から10%に引き上げられました。会員の配分金は「内税」となっており、消費税の引き上げ分の2%を転嫁した配分金に10月就業分より変更いたします。

就業内容	変更前	変更後	就業内容	変更前	変更後
草取り	805円～	820円～	建物・公園管理	805円～	820円～
屋内・屋外清掃	805円～	820円～	家事援助サービス (掃除・洗濯・育児手伝い等)	805円～	820円～
工場内軽作業	805円～	820円～			

※ 他の業種でも同様に2%分を引き上げします。

[注]①枚数による配分金は上記から除いています。

例…障子・襖・網戸張り、文章作成、チラシ配布、宛名書き、賞状書きなど。

②「～」が付いているのは一律で決められない職種や企業があるため、最低の配分金での表示になっています。