

働く意欲のある
高齢者のみなさん

まちをつくる まちがいきる 地域社会の担い手

燕市シルバー人材センター に入会しませんか!!



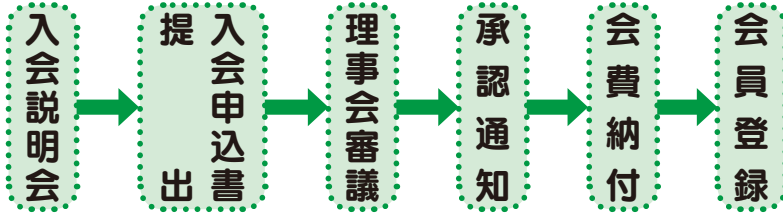
シルバー人材センターとは？

シルバー人材センターは、定年等で退職された高齢者に、ライフスタイルに合わせた軽易な就業を提供し、ボランティア活動をはじめとするさまざまな社会参加を通じて、高齢者の健康で生きがいのある生活の実現と、地域社会の福祉の向上と、活性化に貢献することを目的としています。



入会までの流れ

方入
会
法
の



会員になると下記施設での割引など色々な特典があります。

会員特典

- 例
- 太古の湯
 - ほてる大橋館の湯
 - ゆもとや
 - だいろの湯
 - バーデンヴァイス など



入会説明会のご案内

●開催時間 午前10時より正午まで

	燕会場	分水会場	吉田会場
	燕勤労者総合福祉センター (大曲 3015 番地)	分水福祉会館 (上諏訪 10-16)	吉田産業会館 (吉田東栄町 14-12)
2月	14日 (火)	21日 (火)	28日 (火)
3月	14日 (火)	21日 (火)	28日 (火)
4月	11日 (火)	18日 (火)	25日 (火)
5月	9日 (火)		
6月	13日 (火)		

2・3月は夜間に入会説明会を開催します

29年3月に退職を予定されている方を対象に夜間の入会説明会を開催します。また、退職の予定者以外で昼間にご多忙な方の参加もお待ちしております。

日時／2月16日(木)・3月14日(火)
会場／燕市燕勤労者総合福祉センター
時間／午後6時30分より8時30分まで

●特に、剪定・草取りの会員を募集しています。

(各種講習会を実施していますので、未経験の方も歓迎します。)

仕事のご依頼・お問い合わせは



公益社団法人
燕市シルバー人材センター

30年の実績と公益社団法人認定の信頼性で、安心してご依頼いただけます!!

〒959-1263 新潟県燕市大曲 3015 番地 燕市燕勤労者総合福祉センター内
TEL 0256-64-2483 FAX 0256-64-4017
ホームページ <http://webc.sjc.ne.jp/tsubame/>
メールアドレス tsubame@sjc.ne.jp

ホームページからでも
ご相談いただけます



裏面もご覧ください



どんな仕事を頼めるの？

高齢者の経験・技術を活かしたお仕事をさせていただきます。

公益社団法人
燕市シルバー人材センター

くわしくはお気軽にお問い合わせください

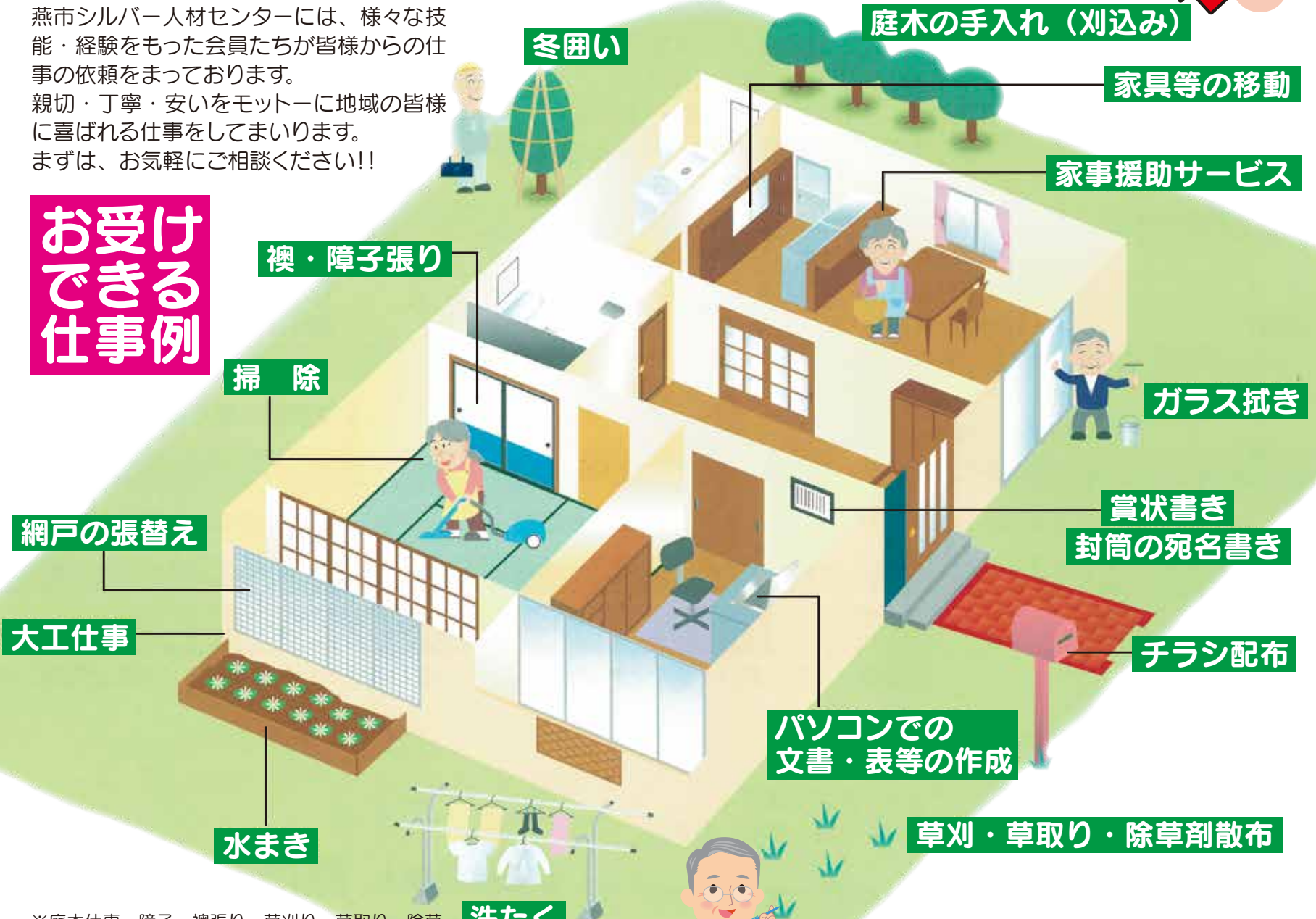
☎0256-64-2483

燕市 シルバー

検索

燕市シルバー人材センターには、様々な技能・経験をもった会員たちが皆様からの仕事の依頼をまっております。
親切・丁寧・安いをモットーに地域の皆様に喜ばれる仕事をしてまいります。
まずは、お気軽にご相談ください!!

お受け
できる
仕事例



※庭木仕事、障子・襖張り、草刈り・草取り、除草剤散布などは、定期的に集中する場合があります。

屋内作業	
包装 梱包 検品 組立 バリ取り 品出し 棚入れ ラベル貼り	
清掃 容器洗浄 皿洗い 販売 内職 事務手伝い	
配膳・片付け手伝い 障子・襖・網戸張り 日曜大工	
パソコン文書等作成 宛名書き・賞状書き 家事援助・家具等の移動	その他軽作業など

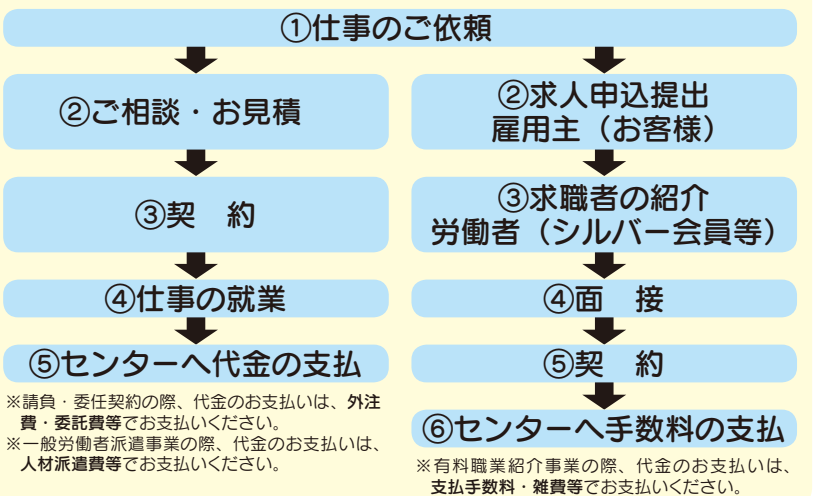
屋外作業	
自動車運転 (普通車のみ) チラシ配布 ポスティング	
各種調査・集計 剪定・刈込 冬囲い 草取り 除草 畑仕事	
草刈 (休耕田の年間管理) 水まき ガラス拭き	その他軽作業など

危険な作業や法令等で規制されている仕事や高齢者に相応しくないとと思われる仕事はお引き受けできません。(高所作業、フォークリフト、ハンマー、プレスなど)

●ご依頼からお支払いまでの流れ

請負・委任、一般労働者派遣事業

有料職業紹介事業



●シルバー人材センターが空き家管理のお手伝いをいたします!!

燕市と連携して空き家等の適正な管理をし、安全で安心なまちづくりを推進します。
業務内容は、見回り・除草等・樹木の剪定・伐採、枝下ろし等の作業を行っておりますので、お気軽にお問い合わせください。



30年の実績と公益社団法人の認定を受けており、安心してご依頼いただけます!!