

シニアパワーも地域のちから
「あ・だ・ち・か・ら」

マスク着用のうえ
ご来場ください
必要に応じ換気、検温など
感染対策を行います

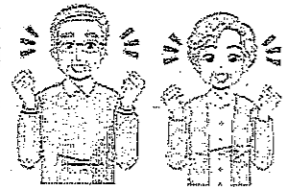
足立区シルバー人材センター

予約制

入会相談

会員募集中

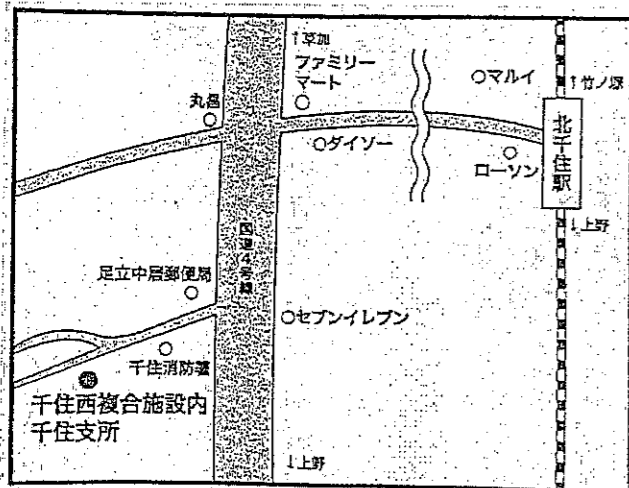
千住支所で
入会相談を実施中



相談後、入会申し込みができます

【申し込み・お問い合わせ先】
『千住支所』

電話：03-5244-7072



住所：足立区千住中居町 10-10

公益社団法人足立区シルバー人材センター
住所：足立区西保木間1-8-2 電話：5856-6866
相談時間（月～金）午前9時から午後5時まで（土日祝日のぞく）

上記相談日以外はこちら

シニアパワーも地域のちから！

足立区シルバー人材センター

予約制

入会相談

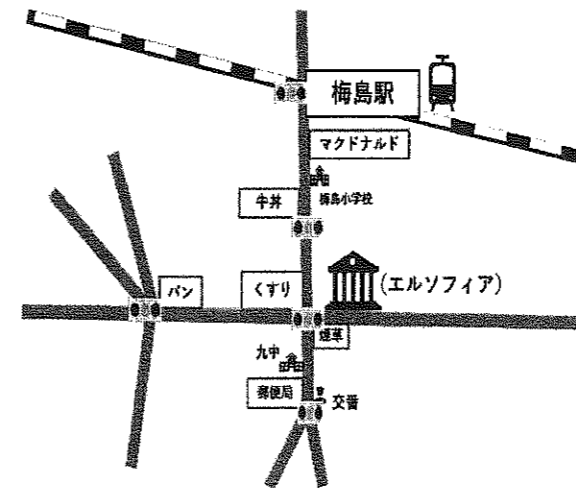
会員募集

入会相談の申し込みはシルバー
人材センター《西部支所》まで！
連絡時間午前9時～午後5時まで（土日祭日のぞく）

☎ 03-5845-5377

* 入会相談場所 *

梅田学習センター（エルソフィア 3F会議室）
足立区梅田7-33-1



上記相談日以外はこちら

公益社団法人足立区シルバー人材センター
足立区西保木間1-8-2 電話：5856-6866
相談時間（月～金）午前9時から午後5時まで（土日祝日のぞく）

相談日	相談時間
R8. 4月7日（火）	① 10:00～
5月12日（火）	② 11:00～
6月9日（火）	③ 13:00～
7月14日（火）	④ 14:00～
8月10日（月）	⑤ 15:00～
令和8年	先着順/各回1組

足立区にお住いの健康で
働く意欲のある60歳以上の方！

【申し込みに必要なもの】
① 身分証明書（住所が確認できるもの）
② 印鑑（シャチハタ不可）
③ 年会費（1000円）

