

請負事業

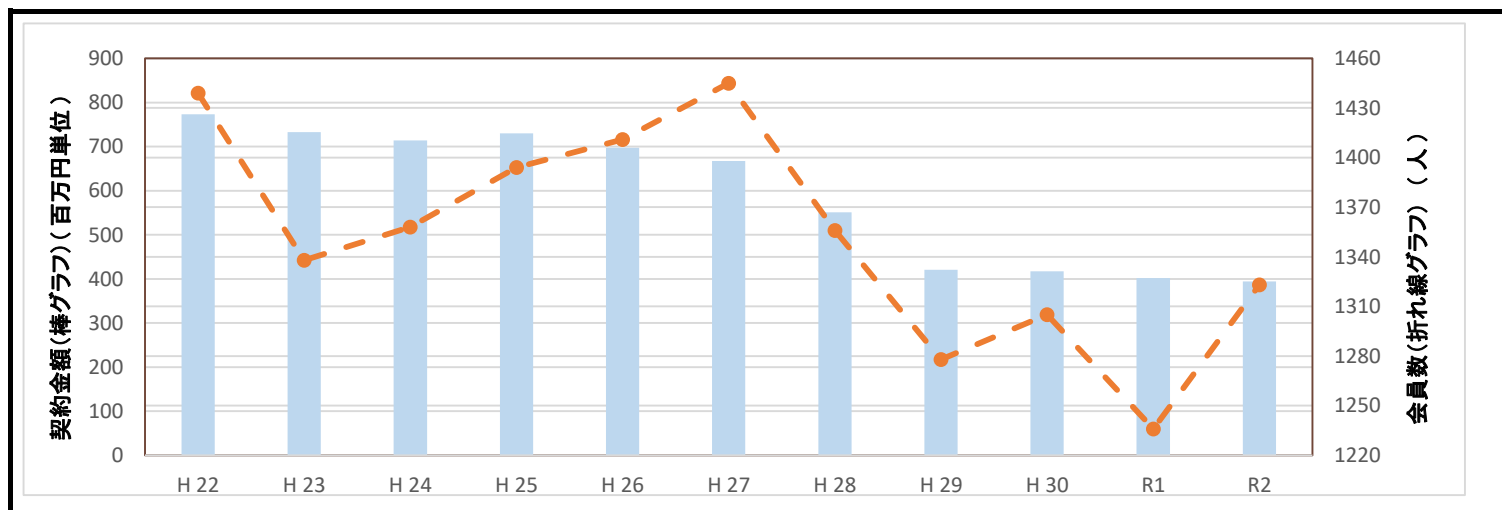
事業実績のあらまし

平成22年4月1日から
令和3年3月31日まで

☆実績経過

年 度	年度末 会員数 人	受注件数		就業延人員	契約金額	
		件 数 件	前年度 比 較 %	人 数 人	金 額 円	前年度 比 較 %
平成22年	1,439	3,230	105	191,795	773,270,422	107
平成23年	1,338	3,311	103	182,307	733,186,183	95
平成24年	1,358	3,422	103	178,919	713,631,519	97
平成25年	1,394	3,536	103	182,725	729,695,055	102
平成26年	1,411	3,374	95	171,925	697,495,764	95
平成27年	1,445	3,393	101	166,626	666,758,370	96
平成28年	1,356	3,424	101	134,985	550,830,024	83
平成29年	1,278	3,329	97	105,349	420,618,214	76
平成30年	1,305	3,302	99	102,424	417,295,731	99
令和1年	1,236	3,207	97	97,127	402,274,782	96
令和2年	1,323	2,968	93	89,529	394,028,553	98

☆契約金額・会員数の推移



受注先別割合

(単位：円、件)

	公共事業	公社公団	民 間	個 人	計
金 額	106,010,022	52,924,911	160,617,155	74,476,465	394,028,553
	26.9%	13.4%	40.8%	18.9%	100%
件 数	80	31	247	2,610	2,968
	2.7%	1.1%	8.3%	87.9%	100%