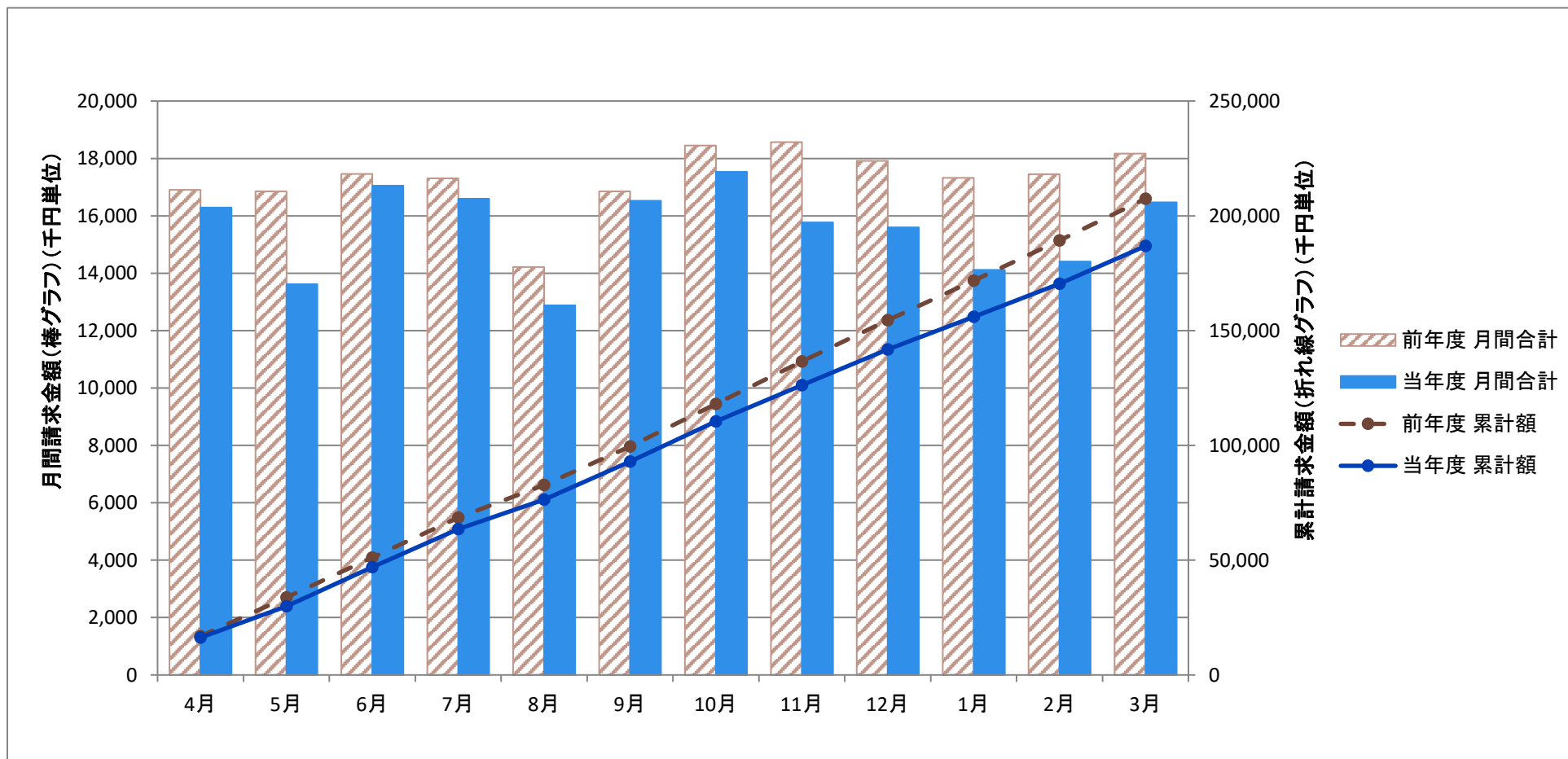


派遣事業

事業実績のあらまし



	4月	5月	6月	7月	8月	9月	10月	11月	12月	1月	2月	3月
前年度 月間合計	16,905,954	16,849,892	17,456,373	17,307,665	14,218,583	16,853,086	18,449,507	18,567,627	17,915,537	17,324,178	17,449,985	18,170,480
前年度 累計額	16,905,954	33,755,846	51,212,219	68,519,884	82,738,467	99,591,553	118,041,060	136,608,687	154,524,224	171,848,402	189,298,387	207,468,867
当年度 月間合計	16,289,767	13,619,353	17,048,062	16,592,769	12,877,917	16,521,330	17,534,625	15,770,208	15,598,668	14,119,742	14,410,172	16,467,331
当年度 累計額	16,289,767	29,909,120	46,957,182	63,549,951	76,427,868	92,949,198	110,483,823	126,254,031	141,852,699	155,972,441	170,382,613	186,849,944