

請負事業

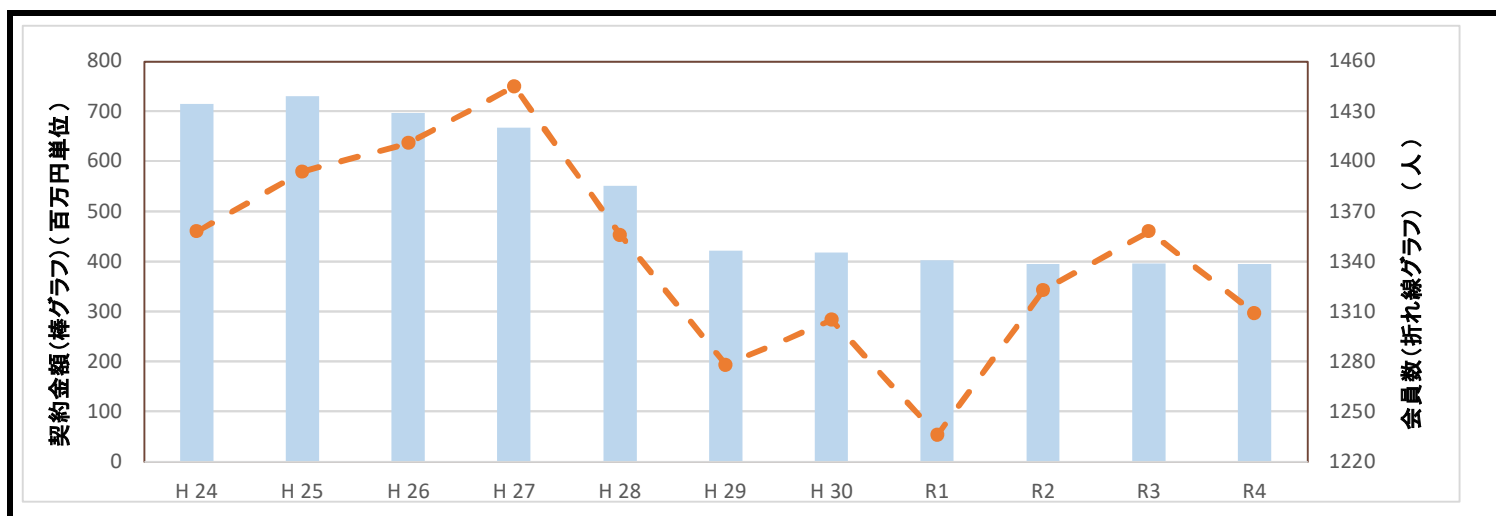
事業実績のあらまし

平成24年4月1日から
令和5年3月31日まで

☆実績経過

年 度	年度末 会員数 人	受注件数		就業延人員	契約金額	
		件 数 件	前年度 比 較 %	人 数 人	金 額 円	前年度 比 較 %
平成24年	1,358	3,422	103	178,919	713,631,519	97
平成25年	1,394	3,536	103	182,725	729,695,055	102
平成26年	1,411	3,374	95	171,925	697,495,764	95
平成27年	1,445	3,393	101	166,626	666,758,370	96
平成28年	1,356	3,424	101	134,985	550,830,024	83
平成29年	1,278	3,329	97	105,349	420,618,214	76
平成30年	1,305	3,302	99	102,424	417,295,731	99
令和1年	1,236	3,207	97	97,127	402,274,782	96
令和2年	1,323	2,968	93	89,529	394,028,553	98
令和3年	1,358	2,861	96	88,975	396,217,239	101
令和4年	1,309	2,930	102	87,073	394,104,971	99

☆契約金額・会員数の推移



受注先別割合

(単位：円、件)

	公共事業	公社公団	民 間	個 人	計
金 額	116,170,905	52,464,976	151,900,032	73,569,058	394,104,971
	29.5%	13.3%	38.5%	18.7%	100%
件 数	72	52	262	2,544	2,930
	2.4%	1.7%	8.9%	87.0%	100%