

# お問い合わせ先一覧

## 尾張西ブロック

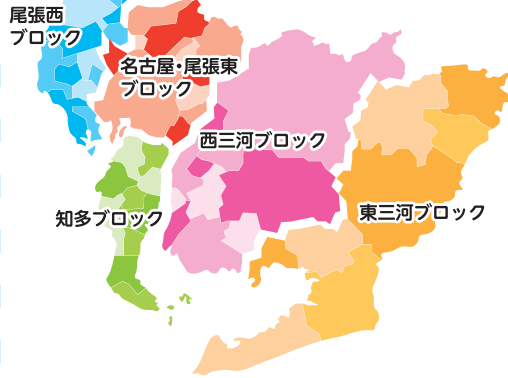
- 一宮市シルバー人材センター 0586-71-0105
- 津島市シルバー人材センター 0567-26-8448
- 犬山市シルバー人材センター 0568-62-8505
- 江南市シルバー人材センター 0587-56-2155
- 稲沢市シルバー人材センター 0587-21-9130
- 岩倉市シルバー人材センター 0587-66-2223
- 愛西市シルバー人材センター 0567-24-5588
- 弥富市シルバー人材センター 0567-65-5515
- 大口町コミュニティ・ワークセンター 0587-95-8101
- 扶桑町シルバー人材センター 0587-93-3252
- あま市シルバー人材センター 052-442-5010
- 大治町シルバー人材センター 052-443-1680
- 蟹江町シルバー人材センター 0567-95-6511
- 飛島村シルバー人材センター 0567-52-4711

## 知多ブロック

- 半田市シルバー人材センター 0569-22-8736
- 常滑市シルバー人材センター 0569-89-7722
- 東海市シルバー人材センター 052-603-1707
- 大府市シルバー人材センター 0562-48-1806
- 知多市シルバー人材センター 0562-55-5476
- 阿久比町シルバー人材センター 0569-48-1111
- 東浦町シルバー人材センター 0562-84-1567
- 南知多町シルバー人材センター 0569-65-2860
- 美浜町シルバー人材センター 0569-82-4480
- 武豊町シルバー人材センター 0569-73-4355

## 西三河ブロック

- 岡崎市シルバー人材センター 0564-47-7380
- 碧南市シルバー人材センター 0566-46-3703
- 刈谷市シルバー人材センター 0566-23-6419
- 豊田市シルバー人材センター 0565-31-1007
- 安城市シルバー人材センター 0566-76-1415
- 西尾市シルバー人材センター 0563-57-3216
- 知立市シルバー人材センター 0566-82-5800
- 高浜市シルバー人材センター 0566-52-5081
- 幸田町シルバー人材センター 0564-63-0011
- みよし市シルバー人材センター 0561-34-1988



## 名古屋・尾張東ブロック

- 名古屋市シルバー人材センター 052-842-4688
- 瀬戸市シルバー人材センター 0561-84-2090
- 春日井市シルバー人材センター 0568-84-3515
- 小牧市シルバー人材センター 0568-76-4710
- 尾張旭市シルバー人材センター 0561-54-5088
- 豊明市シルバー人材センター 0562-93-5011
- 日進市シルバー人材センター 0561-74-1758
- 清須市シルバー人材センター 052-400-3123
- 北名古屋市シルバー人材センター 0568-21-0810
- 東郷町シルバー人材センター 0561-38-5811
- 長久手市シルバー人材センター 0561-62-9100
- 豊山町シルバー人材センター 0568-28-6322

## 東三河ブロック

- 豊橋市シルバー人材センター 0532-48-3301
- 豊川市シルバー人材センター 0533-84-1851
- 蒲郡市シルバー人材センター 0533-69-0316
- 新城市シルバー人材センター 0536-23-5666
- 田原市シルバー人材センター 0531-23-1438
- 設楽町シルバー人材センター 0536-62-1784
- 東栄町シルバー人材センター 0536-76-1267
- とよねシルバーセンター 0536-85-1550



人がつながる。知識ひろがる。

公益社団法人 愛知県シルバー人材センター連合会

〒453-0016 名古屋市市中村区竹橋町36番31号  
TEL(052)433-9711 FAX(052)433-9714

愛知県シルバー人材センター連合会

HPはこちら



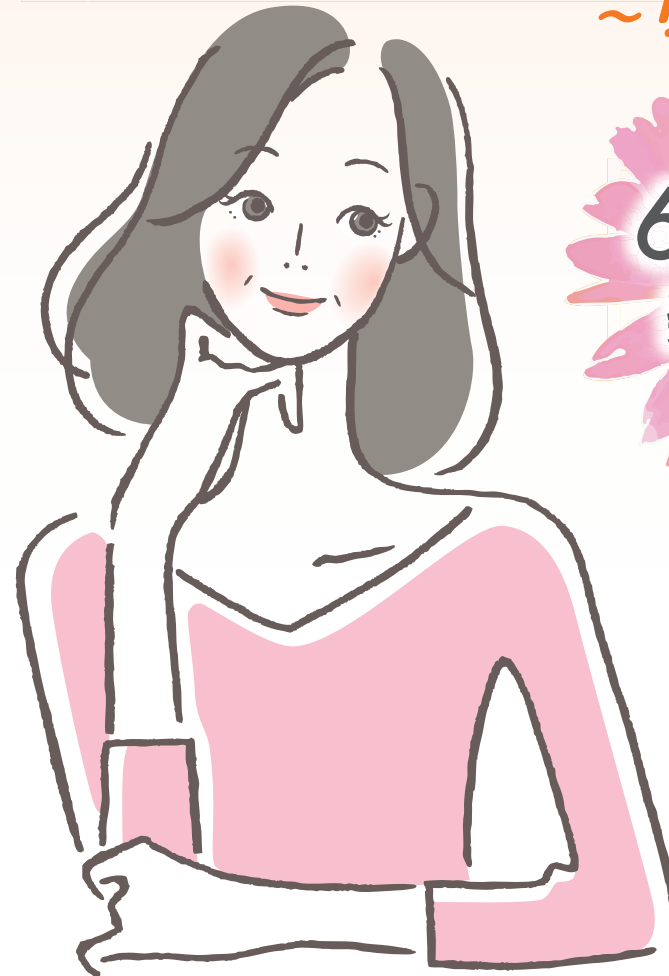
高齢者活躍人材確保育成事業 厚生労働省愛知労働局委託事業

会員募集中

令和6年2月改訂



～リライフ～



60代からの  
楽しみ方

新しいスタイルで  
もっともっと輝く  
人生に！



人がつながる。  
知識ひろがる。

あなたのまちの  
シルバー人材センター



女性活躍促進に向けた  
シンボルマーク

まんが シルバー人材センターって何？



子どもも社会に出て早数年…  
ずっと家にいるのも飽きてきたわ…



ピンポン

あら？  
誰かしら



お隣の鈴木さん  
いらっしゃい  
どうしたの？

いきなり  
だけど  
山田さん  
昔、事務やって  
らしたでしょ？  
もう一度  
やってみない？



いきなりね…

え?!  
だって辞めたの随分前だし、  
今更働かせてくれる  
ところなんて…



それが、あるのよ!

シルバー  
人材センターに!



シルバー  
人材センター??  
名前は  
聞いたこと  
あるけど…

高齢者が  
働くことを通じて  
「生きがい」を  
得ると共に、  
地域社会の活性化に  
貢献する  
組織のことよ



教育指導

駐車場などの  
管理人

子育て支援や  
広報誌配布

筆耕・宛名書き

清掃や農作業

などなど、わたしたちの世代でも  
無理なくできる仕事がいっぱい!

サークルなどで新しい友だちもできるし、  
もちろん報酬も貰えるのよ!



そうなんだ  
無償だと  
思っていたわ

孫にお小遣いも  
あげたいし、  
早速登録  
してみるわ!



数日後

仕事は楽しいし  
やりがいもある  
人生に  
張り合いが  
出たわ!

シルバー  
人材センターに  
ついて、  
詳しくは  
次のページへ!



# 自分自身のスタイルに合わせ た活躍の場、見つけませんか？



## WHAT?

### シルバー人材センターとは？

「自主・自立、共働・共助」が理念であり、目指す理想です。地域の高齢者が集まって助け合いながら仲良く働くことによって社会に参加し、生きがいを見つけただけです。

近年では、特に女性の方（シルボンヌ）の入会促進にも力を入れています。

### シルバーコラム

#### シルボンヌとは

「シルボンヌ (Silbonne)」とは「シルバー (silver)」と「ボンヌ (bonne) (フランス語で女性の「お手伝い」「親切」「優れた」の意味)」を合わせた造語で、埼玉県シルバー人材センター連合会である、公益財団法人いきいき埼玉が平成30年に定めた愛称で、全国に普及・浸透させて、シルバー人材センターのイメージ変革に繋がりたいと考えています。

## MERIT 参加のメリット

就業を通じて、「生きがい、社会参加」ができる。

社会とのつながりは食事や運動と同じぐらい健康に影響する。

仲間づくりができる。

これまでとは違ったコミュニティとの出会い



就業により「配分金・賃金」が得られる。

お友達とのランチや旅行で生活の活力に

健康の維持・増進。

活動的なライフスタイルは、健康的な心身を作ります。

## WORK 仕事内容

これまでの経験を活かしたり、新たなチャレンジも大歓迎！

### サービス分野

- 生活援助
- 子育て支援サービス
- 販売員 ●広報誌配布等

### 教育分野

- 教育指導

### 管理分野

- 建物管理
- 駐車場管理

### 事務分野

- 一般事務
- 筆耕・宛名書き

### 技能分野

- 庭木の剪定
- 障子・ふすまの張替え

### 一般作業分野

- 清掃 ●農作業
- 草刈り ●梱包作業

- 臨時的・短期的な業務(おおむね月10日程度以内)
- 軽易な業務(おおむね週20時間を超えないことを目安)

※お仕事については裏表紙の各市町村のシルバー人材センターにお問い合わせください。

**×** シルバー人材センターではできないお仕事

- 高齢者にとって危険・有害な業務
- 港湾運送業務、建設業務、警備業務、病院などにおける医療関係業務等

## VOICE 会員の声

自分の好きな時間に働けて、収入で友達とランチ等で楽しい時間を過ごしています。

仕事時間が短いので、日常生活の中に趣味やボランティア活動ができ、毎日が充実している。

仕事先で皆さんから明るく挨拶してもらい元気が出て楽しく仕事ができている。

孫にお小遣いをあげて、おばあちゃんの株が上がった。

サークルやボランティア活動などの集まりもあり、仕事以外の楽しみも。

新しい出会いがあり、今までとは違う仲間づくりができる。

就業することで、身だしなみやおしゃれ、マナーを意識することができた。

「健康第一」で「生きがい」「働きがい」を持てる生活を送っています。



# 入会について

## 会員資格

- ①愛知県在住 ②原則として60歳以上
- ③健康で働く意欲のある方
- ④シルバー人材センターの理念に賛同された方

## 入会の手続き

(お住まいの市町村にて)

①入会問い合わせ

②入会説明会に参加

③入会承認

④登録

はじめての一步を  
踏み出しましょう!



どんなことでも、お気軽にご相談ください。

やりたいことはあるけれど、  
1歩踏み出せない  
技術をスキルアップしたい

センター主催のイベントや講習会に参加してみませんか?

セカンドキャリアで  
新しいことに挑戦したい

愛知県シルバー人材センター  
連合会主催の技能講習やセミナーに参加してみませんか?

自分らしく働きたい

今までのキャリアを活かせる  
仕事をセンターで相談してみ  
ましょう。

※入会をご希望の方は次のページ(裏表紙)のお住まいの市町村シルバー人材センターにご連絡ください。

# Q&A

**Q** 居住地以外の地域で会員登録できますか?

**A** 登録されるご本人がお住まいの市町村のシルバー人材センターでのご登録になります。

**Q** 希望した仕事に就けますか?

**A** シフトで回している職場もあるので、少しお待ちいただく場合もあります。

**Q** 家庭に入っている仕事は希望しません。家庭以外でどんな仕事がありますか?

**A** 企業・公共の施設等での清掃業務やスーパーなどの品出しなどいろいろあります。

**Q** 紹介してもらった仕事が合わないと感じた時、断っても良いですか?

**A** 断っていただいて問題ありません。ご自身に合った仕事に就いてください。

**Q** 自転車か徒歩ですが大丈夫ですか?

**A** 就業先はできるだけ自宅から近い所をご紹介します。

**Q** 就業日に急用ができたり、体調不良の場合どうしたらよいですか?

**A** すぐに登録しているシルバー人材センターに電話して相談してください。

**Q** 技術向上を目指す内容の講習やセミナーはありますか?あるとしたら女性向けのものに何がありますか?

**A** 事務、家事援助、子育て支援、スマホ操作などがあります。

**Q** コミュニケーションを目的とするクラブ、趣味が楽しめる内容などありますか?

**A** 各シルバー人材センターでサークル活動などを実施していますので、ご確認ください。

# 就業内容と就業形態

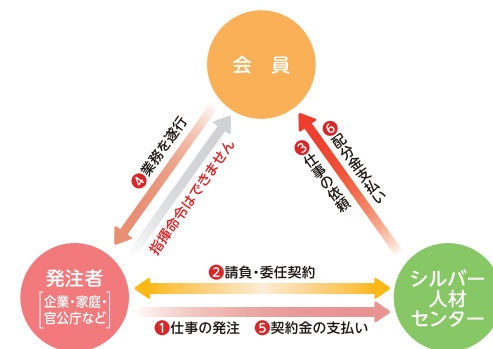
「請負・委任」、「シルバー派遣」とは

項目	請負・委任 時間に拘束されることなく 自分のペースで働きたい方	シルバー派遣 決められた日数・時間等で 定期的に働きたい方
仕事の期間・内容	臨時的・短期的な業務(おおむね月10日程度以内) 又は軽易な業務(おおむね週20時間を超えないことを目安)	
雇用関係の有無	なし	あり(注) (労働契約は愛知県シルバー人材センター 連合会と締結)
発注者の指揮命令	受けない	受ける
事故時に適用される保険	シルバー保険	労働者災害補償保険
発注者との契約当事者	各市町村シルバー人材センター	愛知県シルバー人材センター連合会
社会保険・雇用保険の適用	なし	なし
会員に対する報酬	配分金(雑所得)	賃金(給与所得)

(注)派遣労働中(通勤途上を含む)のみ

## 請負・委任(受託事業)

- 地域社会に密着した「臨時的・短期的な業務」または「軽易な業務」を家庭、事務所、官公庁等から引き受け、これをシルバー人材センターに加入している会員が、その希望や能力に応じて就業する仕組みです。就業は、雇用契約に基づくのではなく、「請負・委任契約」により会員の自主性を重んじて行っています。
- 配分金とは「請負・委任」の対価として支払う報酬をいいます。



## シルバー派遣

- シルバー人材センター連合会では、シルバー人材センター会員のみを対象として、「臨時的・短期的な業務」または「軽易な業務」の範囲において労働者派遣事業を行っています。
- シルバー人材センター会員がシルバー人材センター連合会と雇用関係のもとに、派遣先の事業所等で指揮・命令を受けて就業します。

