

令和4年度事業報告書

I. 令和4年度は、新型コロナウイルスオミクロン株が大流行し、また、経済や生活面においては、記録的な円安、燃料の高騰、物価の上昇など様々な出来事がありました。当センターにおいても、新型コロナ感染予防の観点から各種行事の縮小や中止を余儀なくされ、また、燃料費の急激な高騰による補正も行ってきました。一方、会員数は年々減少が続き、特に高齢者雇用安定法の改正により、企業における65歳までの継続雇用の義務化や70歳までの就業機会確保の努力義務の影響を受け、入会者の減少と新規会員の高齢化が進んでいます。

当センターでは、会員拡大に向け、毎月開催する農産市会場やしあわせフェスティバル会場でのPR活動の外、市広報紙への掲載、情報誌への広告などセンターの活動を積極的に紹介してきました。

また、入会者の利便性を高めるため、月2回の入会説明会に加えインターネットを活用したオンライン入会説明会も行っていますが会員数の減少は続いており、受注への影響が徐々に大きくなっています。

以下、事業実施状況について報告いたします。

1. 高齢者の就業に関する情報の収集及び提供

- (1) 会報「シルバーあこう」の発行（年4回）
- (2) 赤穂市広報による啓発・情報提供（毎月1回）
- (3) 情報誌への広告掲載による啓発（年5回）
- (4) リーフレット等の配布（店頭等）
- (5) ホームページ及びSNSを活用した情報発信
- (6) 市ホームページへバナー広告の掲載
- (7) 入会説明会の開催（毎月2回）
- (8) オンライン入会説明会の実施
- (9) 公共施設等へのポスター掲示
- (10) 地域班班長宅等にシルバー人材センター取次所の看板設置
- (11) 事務所に情報提供コーナー等の設置
- (12) JR駅前及び事務所壁面に啓発看板等の設置
- (13) 新聞折り込みチラシによる啓発
- (14) 企業向けシルバー事業PRパンフレットの配布
- (15) 会員の協力によるPRマグネット・グッズによる啓発
- (16) あこう就職フェア2023への参加

2. 高齢者に対する就業機会の拡大及び会員の拡大・退会防止

- (1) 運営委員会の活動

- (2) 受注拡大及び会員拡大に対する報奨制度の実施
- (3) シルバー派遣事業の実施
- (4) ゴールド会員・夫婦会員制度の実施

3. 高年齢者の就業に必要な知識・技能の向上

- (1) 草刈作業技能・安全講習会の実施
- (2) 網戸張替講習会の実施
- (3) 接遇講習会の実施
- (4) シルバー派遣事業登録会員に対する教育訓練の実施

4. 会員の安全・適正就業及び健康管理の推進

(1) 事故ゼロ運動の実施

年度	会員傷害事故 (件)	物損等賠償事故 (件)
令和 03	4	7
令和 04	7	9

- (2) 交通安全講習会の実施
- (3) 就業前の機械器具の点検励行
- (4) 安全・適正就業委員会の開催、安全パトロールの実施
- (5) 健康管理講習会の実施
- (6) チェアヨガ講習会の実施
- (7) チャレンジシルバー無災害150の実施
- (8) 無事故・無違反運動「チャレンジ100」への参加
- (9) 適正就業推進のため、シルバー派遣事業の実施
- (10) 就業状況の再点検と業務形態に応じた対応
- (11) 長期就業の是正・就業ローテーション等の実践
- (12) 就業相談の開催 (年4回)
- (13) 安全・適正就業啓発チラシ・グッズの配布
- (14) 安全・適正就業啓発コーナー及び安全啓発看板の設置
- (15) 会報への安全・健康に関する記事の掲載
- (16) 道路交通法改正による運転前後の酒気帯び確認及び記録簿の記入の実施

5. 会員の親睦と組織体制の充実

- (1) 親睦委員会の開催
- (2) ボランティア活動の実施 (清掃活動2回)
- (3) グラウンドゴルフ大会の開催 (年1回)
- (4) 親睦活動の実施 (会員作品展)
- (5) 会員サークル活動への支援
- (6) 班長・副班長会議の開催

- (7) シルバーパートナーショップの開拓
- (8) 会員向けポイント制度の実施

6. センターを活用した地域との交流促進

- (1) 会員・会員のお孫さん作品展の実施や会員作品の展示
- (2) 農林水産物等の販売（独自事業）
 シルバー生き生き農産市、加里屋さんもく楽市への参加
- (3) 一般高年齢者も対象とした講習会等の実施
 - ・ ときめくお洒落講習会（美容教室など）※兵シ協主催

7. 財政基盤の確立及び適正な経理処理

- (1) 事務事業の見直しと、効率的な運営と経費の削減
- (2) 税理士による監査（年2回）

8. 公益社団法人としての事業

- (1) 定時総会の開催（5月30日）
- (2) 理事会の開催（年6回）
- (3) 監事による監査（年2回）

Ⅱ. 会議等開催状況

年月日	会議名	会場
4. 4. 6	第1回理事及び監事候補者選考委員会	センター事務所
4. 4. 14	草刈作業技能・安全講習会	センター事務所（16名）
4. 4. 15	NRI エイジレス80のモバイル活用セミナー	センター事務所 （オンラインセミナー）（1名）
4. 4. 22	令和3年度 決算外部監査 （税理士法人さくら総合会計赤穂事務所）	センター事務所
4. 4. 22	令和3年度 決算内部監査 （当センター監事）	センター事務所
4. 4. 25	第1回理事会	センター事務所
4. 5. 28	ハーモニカサークル ぶらっと・フラットコンサート VOL. 102	赤穂化成ハーモニーホール （来客数58名）
4. 5. 30	令和4年5月定時総会	城西地区体育館 （408名委任状含む）
4. 5. 30	第2回理事会	城西地区体育館
4. 6. 3	安全運転管理者等講習	姫路市市民会館（1名）
4. 6. 7	第1回安全・適正就業委員会	センター事務所
4. 6. 15	第3回理事会	センター事務所
4. 6. 15 ～11.11	チャレンジシルバー無災害 150	24グループ（123名）参加
4. 6. 16	兵シ協 令和4年度定時総会	兵庫県民会館 （委任状による）
4. 6. 20	第1回親睦委員会	センター事務所
4. 6. 21	近シ協 令和4年度定期総会	ホテルグランヴィア和歌山 （委任状による）
4. 6. 23	第1回安全パトロール	市有地、加里屋中継ポンプ場
4. 6. 23	全シ協 令和4年度定時総会	中野サンプルザホール （委任状による）
4. 6. 24	健康管理講習会	センター事務所（15名）
4. 6. 29	網戸張替講習会	センター事務所（15名）

年月日	会議名	会場
4. 7. 20	第2回安全パトロール	赤穂市民会館
4. 7. 22	第2回安全・適正就業委員会 第3回安全パトロール	センター事務所 民間企業
4. 7. 24	第2回赤穂城清掃ボランティア活動	赤穂城周辺（45名）
4. 7. 29	兵シ協 新任役員・事務局長 研修会	農業共済会館（2名）
4. 7. 29	NRI 補助金管理セミナー	センター事務所 (オンラインセミナー)(1名)
4. 8. 2	第1回就業機会拡大・法人担 当部会	センター事務所
4. 8. 10	生活支援サービス情報交換会	赤穂市総合福祉会館（1名）
4. 8. 16 ~25	全シ協 会員拡大・就業開拓 担当者会議	センター事務所 (オンライン会議)（7名）
4. 8. 18	第4回安全パトロール	野中・砂子公園
4. 8. 19	インボイス制度説明会	相生納税協会（2名）
4. 8. 23	NRI 社会情報システム ユー ザー研修会	センター事務所 (オンライン研修会)(2名)
4. 8. 24	(株)アイ・シー研修センター 派遣元責任者講習会	センター事務所 (オンライン講習会)(1名)
4. 8. 25	第1回就業機会拡大・福祉生 活支援担当部会	センター事務所
4. 8. 26	第1回普及啓発部会	センター事務所
4. 9. 7	第5回安全パトロール	高野河川敷、個人宅
4. 9. 20	第2回親睦委員会	センター事務所
4. 9. 29	第6回安全パトロール	赤穂城内西駐車場、個人宅
4. 9. 30	第1回運営委員会	センター事務所
4. 9. 30	第4回理事会	センター事務所
4. 10. 6	交通安全講習会	センター事務所（15名）
4. 10. 13 14	ときめくお洒落講習会（兵シ 協主催）	センター事務所（6名）
4. 10. 17	兵シ協 第2回事務局長会議	兵庫県民会館（1名）
4. 10. 18	第3回安全・適正就業委員会 第7回安全パトロール	センター事務所 千鳥緑地、坂越展望広場

年月日	会議名	会場
4.10.23	第9回シルバーの日ボランティア活動	赤穂城周辺（47名）
4.10.27	チェアヨガ講習会	センター事務所（14名）
4.10.28	全シ協 令和4年度適正就業担当者会議	センター事務所（2名） （オンライン会議）
4.11.2	第8回安全パトロール	御崎小学校、民間企業
4.11.14	令和4年度上半期決算外部監査（税理士法人さくら総合会計赤穂事務所）	センター事務所
4.11.16	令和4年度上半期決算内部監査（当センター監事）	センター事務所
4.11.20	就業機会拡大・福祉生活支援担当部会PR活動（しあわせフェスティバル）	赤穂市総合福祉会館周辺（4名）
4.11.21 22 24 25	会員作品展・会員お孫さん作品展	赤穂市役所 来場者（234名）
4.12.13	チャレンジシルバー無災害150結果報告会	センター事務所（12名）
4.12.16	兵シ協 第2次補正予算（シルバー人材センター関連）及びそれに係る説明会	センター事務所 （オンライン研修）（1名）
4.12.20	経営個別相談会	赤穂商工会議所（1名）
4.12.23	第5回理事会	センター事務所
5.1.21	兵シ協 国庫補助金管理説明会	兵庫県民会館（1名）
5.1.22	グラウンドゴルフ大会	元禄スポーツセンター
5.1.23	あこう就職フェア	赤穂商工会議所（1名）
5.1.24	接遇講習会	センター事務所（12名）
5.1.26	安全運転管理者等講習	姫路市市民会館（1名）
5.2.1 ～20	派遣会員教育訓練	自宅学習（10名）

年月日	会議名	会場
5. 2. 7 ～14	全シ協 安全指導員会議	センター事務所（4名） （オンライン会議）
5. 2. 21	兵シ協 西播ブロック職員研修会	たつの市福祉会館（2名）
5. 2. 24	兵シ協 会計・経理実務担当職員研修会	ラッセホール（1名）
5. 3. 2	赤穂市高齢者見守りネット研修会	総合福祉会館（1名）
5. 3. 7	第4回安全・適正就業委員会	センター事務所
5. 3. 9	第3回親睦委員会	センター事務所
5. 3. 14	第2回就業機会拡大・法人担当部会	センター事務所
5. 3. 15	第2回就業機会拡大・福祉生活支援担当部会	センター事務所
5. 3. 15	第2回普及啓発担当部会	センター事務所
5. 3. 28	第2回運営委員会	センター事務所
5. 3. 28	第6回理事会	センター事務所

毎月 第2月曜日・第4水曜日
入会説明会の翌週月曜日

入会説明会実施
入会受付実施

Ⅲ. 事業実績概要

・請負等事業

年 度	会員数 (人)	実人員 (人)	延人員 (人)	就業率	契約金額 (万円)
3	542	431	48,507	79.5%	27,116
4	519	406	46,113	78.2%	27,009
対前年比	95.8%	94.2%	95.1%	98.4%	99.6%

・シルバー派遣事業 (兵庫県シルバー人材センター協会赤穂市事務所)

年 度	登録会員 数 (人)	実人員 (人)	延人員 (人)	就業率	契約金額 (万円)
3	192	72	4,764	37.5%	3,407
4	189	79	5,324	41.8%	3,671
対前年比	98.4%	109.7%	111.8%	111.5%	107.7%

・合 計

年 度	会員数 (人)	実人員 (人)	延人員 (人)	就業率	契約金額 (万円)
3	542	457	53,271	84.3%	30,523
4	519	440	51,437	84.8%	30,680
対前年比	95.8%	96.3%	96.6%	100.5%	100.5%

IV. 会員入退会等状況

・請負等事業

(単位：人)

月	期首会員数			入 会			退 会		
	男	女	計	男	女	計	男	女	計
4	386	156	542	4	1	5	3	3	6
5	387	154	541	2	1	3	5	3	8
6	384	152	536	1	0	1	8	4	12
7	377	148	525	1	1	2	2	1	3
8	376	148	524	3	3	6	5	2	7
9	374	149	523	0	2	2	6	1	7
10	368	150	518	2	2	4	3	0	3
11	367	152	519	3	0	3	2	3	5
12	368	149	517	1	0	1	2	1	3
1	367	148	515	7	1	8	2	1	3
2	372	148	520	2	0	2	2	0	2
3	372	148	520	4	3	7	7	1	8
計	—	—	—	30	14	44	47	20	67
期末会員数	369	150	519						

・シハ-派遣事業（兵庫県シハ-人材センター協会赤穂市事務所）(単位：人)

月	期首登録数			登 録			抹 消		
	男	女	計	男	女	計	男	女	計
4	181	11	192	6	1	7	1	0	1
5	186	12	198	0	0	0	2	0	2
6	184	12	196	0	0	0	3	0	3
7	181	12	193	1	0	1	2	0	2
8	180	12	192	0	0	0	0	0	0
9	180	12	192	0	1	1	2	0	2
10	178	13	191	1	0	1	2	0	2
11	177	13	190	1	0	1	2	0	2
12	176	13	189	2	0	2	2	0	2
1	176	13	189	4	0	4	2	1	3
2	178	12	190	0	0	0	0	0	0
3	178	12	190	0	0	0	1	0	1
計	—	—	—	15	2	17	19	1	20
期末登録数	177	12	189						

V. 会員年齢別登録状況

・請負等事業

(単位：人)

	60歳 未満	60～ 64歳	65～ 69歳	70～ 74歳	75～ 79歳	80歳 以上	計	平均 年齢	最高 年齢
男性	0	11	83	129	98	48	369	73.7	89
女性	0	15	26	46	42	21	150	73.6	85
計	0	26	109	175	140	69	519	73.7	89

・シハ^ゝ-派遣事業 (兵庫県シハ^ゝ-人材センター協会赤穂市事務所) (単位：人)

	60歳 未満	60～ 64歳	65～ 69歳	70～ 74歳	75～ 79歳	80歳 以上	計	平均 年齢	最高 年齢
男性	0	2	35	67	56	17	177	73.4	85
女性	0	1	3	5	3	0	12	71.0	76
計	0	3	38	72	59	17	189	72.2	85

VI. 事業別実績内訳

・請負等事業

区分	受注件数 (件)	契 約 金 額			就 業 延人員 (人)
		民 間 (円)	公 共 (円)	計 (円)	
管理的職業	0	0	0	0	0
専門的・技術的職業	0	0	0	0	0
事務的職業	35	205,963	2,956,199	3,162,162	379
販売の職業	4	1,394,835	0	1,394,835	308
サービスの職業	110	43,677,097	21,805,939	65,483,036	9,441
保安の職業	0	0	0	0	0
農林漁業の職業	401	17,356,618	6,194,344	23,550,962	2,215
生産工程の職業	157	4,870,139	0	4,870,139	1,385
輸送・機械運転の職業	0	0	0	0	0
建設・採掘の職業	73	3,389,979	6,072,990	9,462,969	374
運搬・清掃・包装等の職業	674	90,538,381	71,626,786	162,165,167	32,011
合 計	1,454	161,433,012	108,656,258	270,089,270	46,113

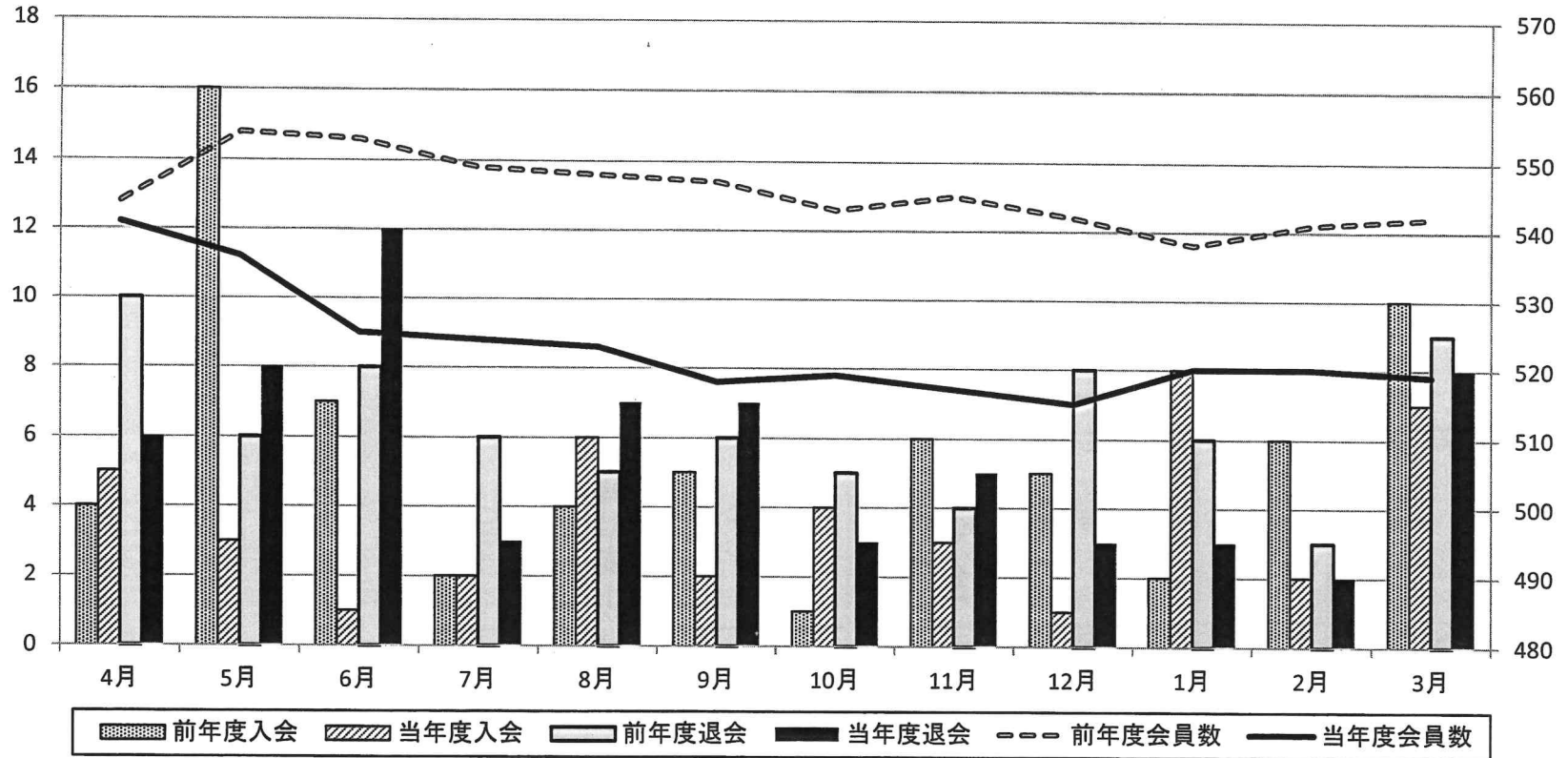
・シルバー派遣事業（兵庫県シルバー人材センター協会赤穂市事務所）

区分	受注件数 (件)	契 約 金 額			就 業 延人員 (人)
		民 間 (円)	公 共 (円)	計 (円)	
合 計	40	20,318,183	16,387,019	36,705,202	5,324

・合 計（請負等事業＋シルバー派遣事業）

区分	受注件数 (件)	契 約 金 額			就 業 延人員 (人)
		民 間 (円)	公 共 (円)	計 (円)	
合 計	1,494	181,751,195	125,043,277	306,794,472	51,437

グラフ1 令和4年度会員数等前年度対比

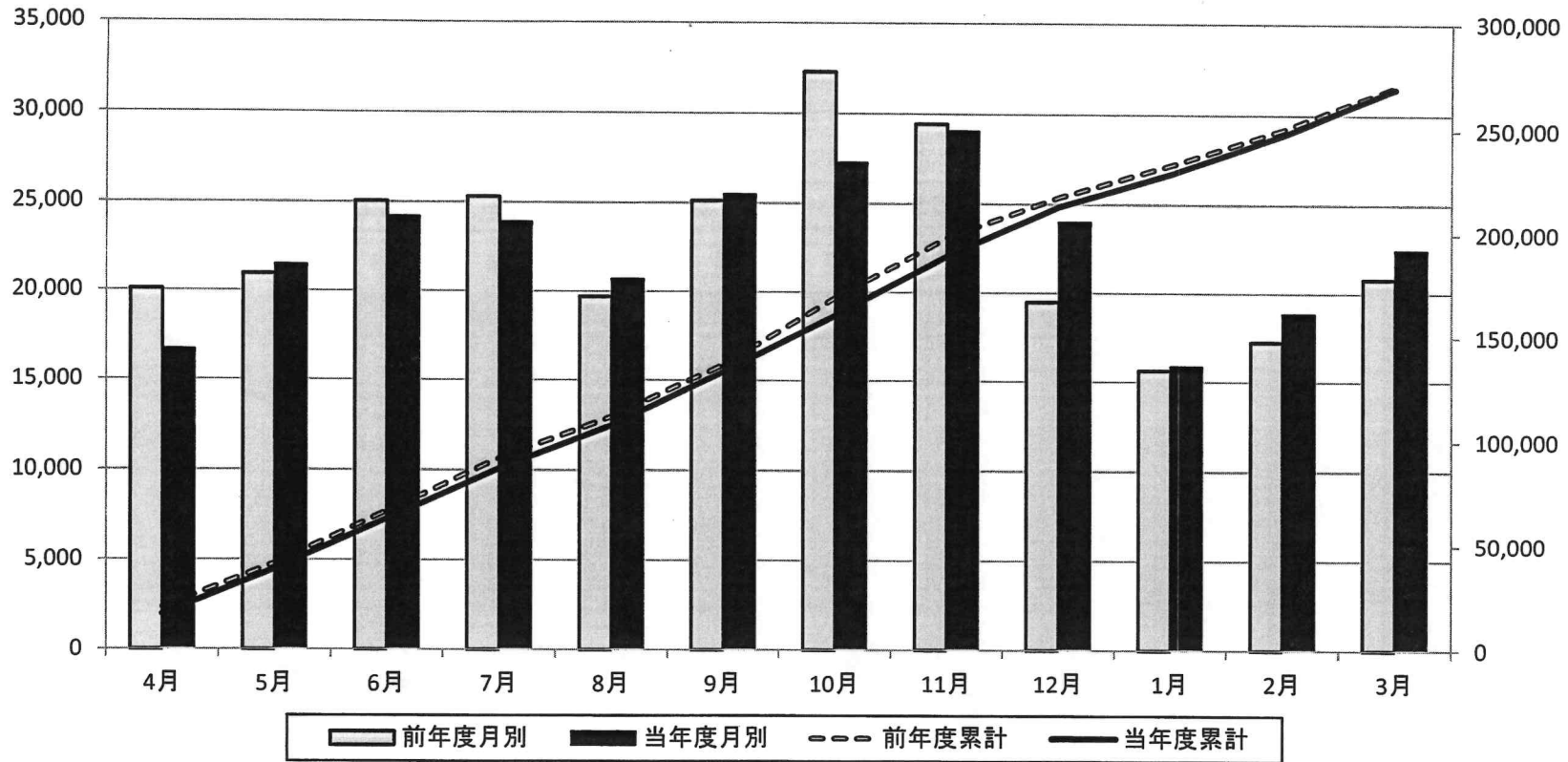


単位:人

(月別)	4月	5月	6月	7月	8月	9月	10月	11月	12月	1月	2月	3月
前年度入会	4	16	7	2	4	5	1	6	5	2	6	10
当年度入会	5	3	1	2	6	2	4	3	1	8	2	7
前年度退会	10	6	8	6	5	6	5	4	8	6	3	9
当年度退会	6	8	12	3	7	7	3	5	3	3	2	8

(月別)	4月	5月	6月	7月	8月	9月	10月	11月	12月	1月	2月	3月
前年度会員数	544	554	553	549	548	547	543	545	542	538	541	542
当年度会員数	541	536	525	524	523	518	519	517	515	520	520	519
前年比	99.4%	96.8%	94.9%	95.4%	95.4%	94.7%	95.6%	94.9%	95.0%	96.7%	96.1%	95.8%

グラフ2 令和4年度契約金額前年度対比（請負等事業）

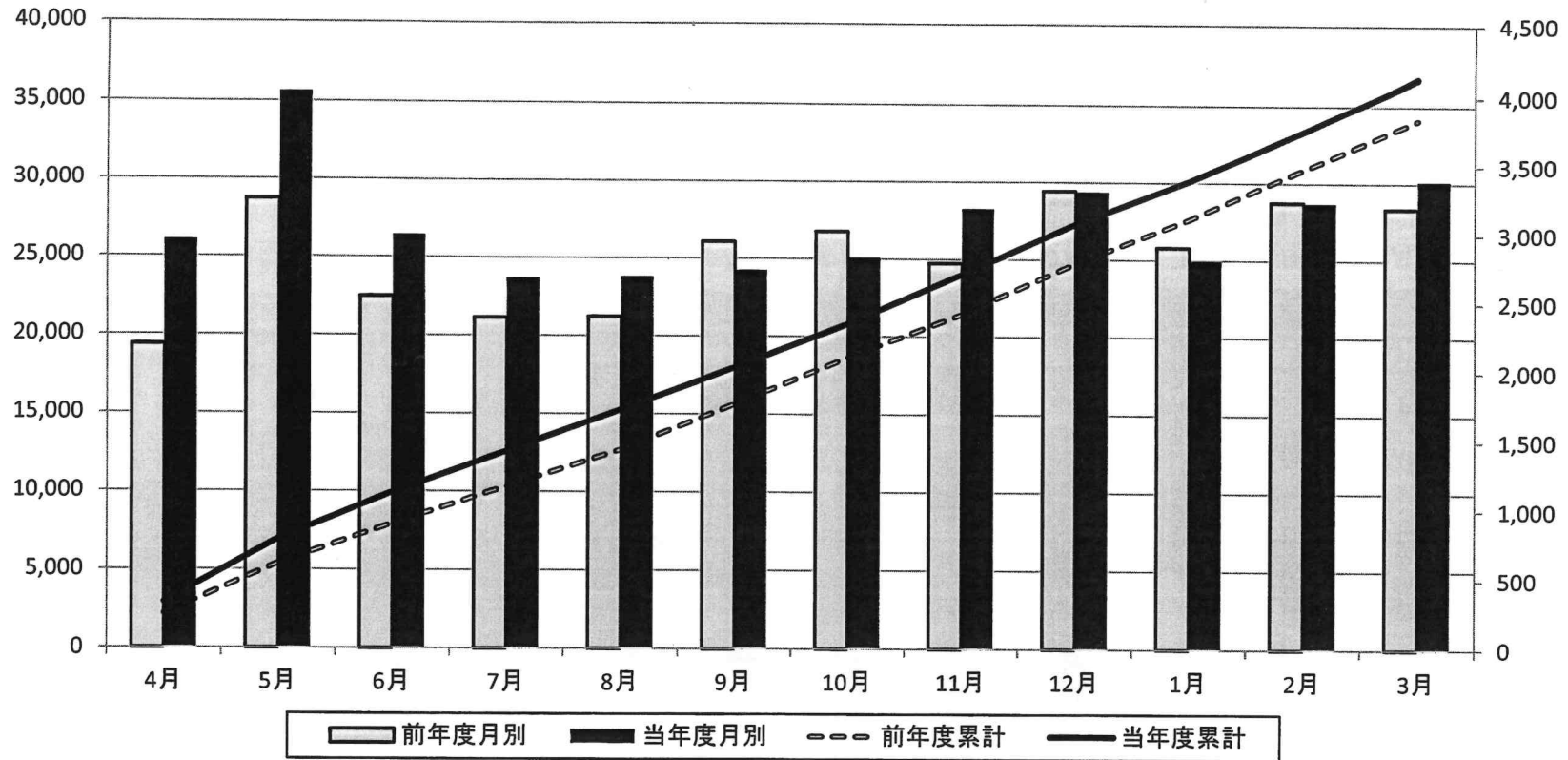


単位：千円

(月別)	4月	5月	6月	7月	8月	9月	10月	11月	12月	1月	2月	3月	計
前年度月別	20,069	20,951	25,062	25,307	19,698	25,125	32,309	29,463	19,486	15,651	17,234	20,808	271,163
当年度月別	16,675	21,483	24,209	23,929	20,695	25,502	27,303	29,086	24,008	15,885	18,857	22,456	270,089
前年比	83.1%	102.5%	96.6%	94.6%	105.1%	101.5%	84.5%	98.7%	123.2%	101.5%	109.4%	107.9%	99.6%

(累計)	4月	5月	6月	7月	8月	9月	10月	11月	12月	1月	2月	3月
前年度累計	20,069	41,020	66,081	91,388	111,087	136,211	168,520	197,984	217,469	233,120	250,355	271,163
当年度累計	16,675	38,159	62,368	86,297	106,992	132,494	159,797	188,883	212,891	228,776	247,633	270,089
前年比	83.1%	93.0%	94.4%	94.4%	96.3%	97.3%	94.8%	95.4%	97.9%	98.1%	98.9%	99.6%

グラフ3 令和4年度契約金額前年度対比（シルバー派遣事業）



単位：千円

(月別)	4月	5月	6月	7月	8月	9月	10月	11月	12月	1月	2月	3月	計
前年度月別	2,180	3,231	2,528	2,379	2,386	2,933	3,013	2,784	3,310	2,904	3,234	3,192	34,073
当年度月別	2,931	4,007	2,976	2,661	2,674	2,724	2,821	3,181	3,304	2,807	3,228	3,390	36,705
前年比	134.4%	124.0%	117.7%	111.9%	112.1%	92.9%	93.6%	114.3%	99.8%	96.7%	99.8%	106.2%	107.7%

(累計)	4月	5月	6月	7月	8月	9月	10月	11月	12月	1月	2月	3月
前年度累計	2,180	5,410	7,939	10,318	12,703	15,636	18,650	21,433	24,744	27,648	30,881	34,073
当年度累計	2,931	6,938	9,914	12,576	15,249	17,974	20,795	23,976	27,280	30,087	33,315	36,705
前年比	134.4%	128.2%	124.9%	121.9%	120.0%	115.0%	111.5%	111.9%	110.2%	108.8%	107.9%	107.7%