

令和2年度事業報告書

I. 我が国の経済は、新型コロナウイルス感染症の影響による2度の緊急事態宣言を受けて外出や営業の自粛が進み、大きく落ち込みました。そのため、赤穂市では、有効求人倍率が1倍を割るなど、雇用・景気共に厳しい状況が続き、当センターにおいても、就業の自粛や受注の減少、また会員減少等に伴う人手不足により、受注件数・契約額共に大幅に減少しました。

そのような中、当センターでは、シルバーフェアの開催や会員及びお孫さん作品展の開催、また、シルバー生き生き農産市などによる地域との交流促進を行ってきました。さらに、会員を確保するため、企業へ退職者向け入会促進パンフレットの配布要請や、月2回の入会説明会など会員拡大に努めてきましたが、会員数の減少を食い止めることはできませんでした。

一方、安全・適正就業の取り組みにつきましては、安全パトロールやチャレンジシルバー無災害150、各種安全講習会の開催などによる事故ゼロ運動を実施した結果、昨年度より傷害・物損事故共に減少しました。

以下、事業実施状況について報告いたします。

1. 高齢者の就業に関する情報の収集及び提供

- (1) 会報「シルバーあこう」の発行（年4回）
- (2) 赤穂市広報による啓発・情報提供（毎月1回）
- (3) 情報誌への広告掲載による啓発（年7回）
- (4) リーフレット等の配布（店頭等）
- (5) ホームページ及びSNSを活用した情報発信
- (6) 入会説明会の開催（毎月2回）※5月を除く
- (7) 公共施設等へのポスター掲示
- (8) 地域班班長宅等にシルバー人材センター取次所の看板設置
- (9) イベントでの啓発
- (10) 事務所に情報提供コーナー等の設置
- (11) JR駅前啓発看板等の設置
- (12) 新聞折り込みチラシによる啓発
- (13) 企業定年退職者向け入会促進パンフレットの配布

2. 高齢者に対する就業機会の拡大及び会員の拡大・退会防止

- (1) 運営委員会の活動
- (2) 受注拡大及び会員拡大に対する報奨制度の実施

- (3) シルバー派遣事業の実施
- (4) ゴールド会員・夫婦会員制度の実施

3. 高齢者の就業に必要な知識・技能の向上

- (1) 草刈作業従事者安全講習会の実施
- (2) 伐採等業務（チェンソー）特別教育講習への参加
- (3) 接遇講習会の実施
- (4) シルバー派遣事業登録会員に対する教育訓練の実施

4. 会員の安全・適正就業及び健康管理の推進

(1) 事故ゼロ運動の実施

年度	会員傷害事故（件）	物損等賠償事故（件）
令和01	6	8
令和02	3	5

- (2) シルバードライバー交通安全教室への参加
- (3) 交通安全講習会の実施
- (4) 就業前の機械器具の点検励行
- (5) 安全・適正就業委員会の開催、安全パトロールの実施
- (6) 健康管理講習会の実施
- (7) チャレンジシルバー無災害150の実施
- (8) 無事故・無違反運動「チャレンジ100」への参加
- (9) 適正就業推進のため、シルバー派遣事業の実施
- (10) 就業状況の再点検と業務形態に応じた対応
- (11) 長期就業の是正・就業ローテーション等の実践
- (12) 就業相談の開催（年4回）
- (13) 安全・適正就業啓発チラシ・グッズの配布
- (14) 安全・適正就業啓発コーナーの設置

5. 会員の親睦と組織体制の充実

- (1) 親睦委員会の開催
- (2) グラウンドゴルフ大会の開催（年1回）
- (3) 会員サークル活動への支援
- (4) 班長・副班長会議の開催
- (5) シルバーパートナーショップの開拓
- (6) 会員向けポイント制度の導入検討

6. センターを活用した地域との交流促進

- (1) シルバーフェアの開催
- (2) 会員・会員のお孫さん作品展の実施や会員作品の展示

- (3) 独自事業「シルバー生き活き農産市」の実施
- (4) 一般高年齢者も対象とした講習会等の実施
 - ・心のおしゃれ講習会（美容教室など）※兵シ協主催

7. 財政基盤の確立及び適正な経理処理

- (1) 事務事業の見直しと、効率的な運営と経費の削減
- (2) 税理士による監査（年2回）

8. 公益社団法人としての事業

- (1) 定時総会の開催（5月28日）
- (2) 理事会の開催（年5回）
- (3) 監事による監査（年2回）

Ⅱ. 会議等開催状況

年月日	会議名	会場
2. 4. 9	理事及び監事候補者選考委員会	センター事務所
2. 4. 21	令和元年度 決算外部監査 (税理士法人さくら総合会計 赤穂事務所)	センター事務所
2. 4. 21	令和元年度 決算内部監査 (当センター監事)	センター事務所
2. 4. 23	第1回理事会	センター事務所
2. 5. 22	第1回安全パトロール	塩屋第4公園・千種川河川敷
2. 5. 28	令和2年5月定時総会	城西地区体育館 (489名委任状含む)
2. 5. 28	第2回理事会	城西地区体育館
2. 6. 9	第1回安全・適正就業委員会	センター事務所
2. 6. 17 ~11.13	チャレンジシルバー無災害 150	25グループ(139名)参加
2. 6. 19	第1回親睦委員会	センター事務所
2. 6. 23	第2回安全パトロール	加里屋川排水機場・塩屋川排水 機場・総合福祉会館
2. 7. 11	第19回丸山海岸清掃ボラン ティア	悪天候の為中止
2. 7. 16	第2回安全・適正就業委員会 第3回安全パトロール	センター事務所 民間企業
2. 7. 28	草刈作業従事者安全講習会	センター事務所(21名)
2. 7. 29	第4回安全パトロール	市民会館・塩屋公園 塩屋第4公園
2. 7. 30	健康管理講習会	センター事務所(15名)
2. 7. 30	兵シ協 第1回安全・適正就 業推進委員会	兵シ協 会議室(1名)
2. 8. 20	特殊車両災害に関連した研修 会	赤穂市消防本部(6名)
2. 8. 21	第5回安全パトロール	文化財、ピクニック公園
2. 8. 28	令和2年度新任役員・事務局 長研修会	兵庫県民会館(1名)

年月日	会議名	会場
2. 9. 1 1	グラウンドゴルフ大会実行委員会	センター事務所
2. 9. 1 7	交通安全講習会	センター事務所（20名）
2. 9. 1 7	第1回運営委員会	センター事務所
2. 9. 1 7	第3回理事会	センター事務所
2. 9. 1 8	第2回親睦委員会	センター事務所
2. 9. 1 9	第21回グラウンドゴルフ大会	赤穂元禄スポーツセンター（61名）
2. 9. 2 3	兵シ協 第2回安全・適正就業推進委員会	兵庫県民会館（1名）
2. 9. 2 4	第6回安全パトロール	原小学校・歴史博物館・文化財施設
2. 9. 2 8 29	近シ協 管内事務局職員研修会	ホテルクラウンパレス神戸（1名）
2. 1 0. 1	伐採木作業（チェーンソー・大径木）補講	キャタピラー教習所(株)兵庫教育センター（1名）
2. 1 0. 6 ～8	チェーンソー作業従事者特別教育講習会	中はりま森林組合（1名）
2. 1 0. 5 8～9	兵シ協 心のおしゃれ講習会	センター事務所（13名）
2. 1 0. 9	全シ協 会員拡大・就業開拓担当者会議	センター事務所（オンライン会議）（1名）
2. 1 0. 1 5	第3回安全・適正就業委員会 第7回安全パトロール	センター事務所 市有地・赤穂中学校
2. 1 0. 2 1	兵シ協 安全・適正就業推進委員会訪問指導	相生・上郡広域シルバー人材センター（1名）
2. 1 0. 2 3	兵シ協 中長期計画推進委員会 作業部会	兵庫県民会館（1名）
2. 1 0. 2 6	第8回安全パトロール	加里屋川排水機場・坂越幼稚園
2. 1 0. 2 7	令和2年度上半期決算外部監査（税理士法人さくら総合会計赤穂事務所）	センター事務所
2. 1 0. 2 7	兵シ協 受動喫煙の防止等に関する条例の飲食店への周知啓発業務に係る説明会	兵庫県民会館（1名）

年月日	会議名	会場
2.11.4	生活支援サポーター養成講座 (第1回)	赤穂市総合福祉会館 (1名)
2.11.11	生活支援サポーター養成講座 (第2回)	赤穂市総合福祉会館 (1名)
2.11.12	令和2年度上半期決算内部監 査(当センター監事)	センター事務所
2.11.13	シルバードライバー交通安全 教室	赤穂自動車教習所 (11名)
2.11.13	会員作品展実行委員会	センター事務所
2.11.17 ~19	チェンソー作業従事者特別教 育講習会	神崎公民館 (1名)
2.11.17	第9回安全パトロール	文化財施設武家屋敷公園・市営 住宅高谷団地・千鳥団地
2.11.18	全シ協 適正就業担当者会議	センター事務所 (オンライン研修) (1名)
2.11.18	生活支援サポーター養成講座 (第3回)	赤穂市総合福祉会館 (1名)
2.11.19	NR I 社会情報システムユ ーザー研修会	センター事務所 (オンライン研修) (1名)
2.11.19	さんもく楽市PR活動	いきつき広場
2.11.25	生活支援サポーター養成講座 (第4回)	赤穂市総合福祉会館 (1名)
2.11.25 26	シルバークフェア 会員・会員お孫さん作品展 シルバー生き生き農産市 個別入会説明会等	センター事務所 来場者 (190名)
2.11.30	県関係団体運営研修会	兵庫県中央労働センター (1名)
2.12.7	インボイス制度の実務対策セ ミナー	赤穂商工会議所 (1名)
2.12.10	チャレンジシルバー無災害 150結果報告会	センター事務所
2.12.16	接遇講習会	センター事務所 (23名)
2.12.17	さんもく楽市PR活動	いきつき広場
2.12.23	兵シ協 西播ブロック会議	姫路勤労市民会館 (1名)

年月日	会議名	会場
2.12.24	第4回理事会	センター事務所
3.1.12	兵シ協 令和3年度国庫補助金所要額調査説明会	センター事務所 (オンライン説明会) (1名)
3.1.18	確定申告(電子申請) ID・パスワード発行会	センター事務所
3.1.18 19	全シ協 安全就業指導員会議	センター事務所 (オンライン会議) (1名)
3.1.23	第22回グラウンドゴルフ大会	新型コロナウイルスによる緊急事態宣言の為中止
3.2.1 ~22	派遣会員教育訓練	自宅学習 (7名)
3.2.1	兵シ協 第1回事務局長会議	センター事務所 (オンライン会議) (1名)
3.2.4	健康管理講習会	新型コロナウイルスによる緊急事態宣言の為中止
3.2.16	兵シ協 中長期計画推進委員会第3回作業部会	センター事務所 (オンライン会議) (1名)
3.2.19	お客様の心をつかむPOP基本講座	赤穂商工会議所 (1名)
3.2.24	兵シ協 事務集中化参加センター担当者会議	センター事務所 (オンライン会議) (1名)
3.2.25	第1回就業機会拡大・法人担当部会	センター事務所
3.2.26	NR I 経理担当者年度末処理セミナー	センター事務所 (オンラインセミナー) (1名)
3.3.2	みずほ情報研究(株) 紹介・派遣事業者によるシニア人材の転職・再就職支援セミナー	センター事務所 (オンラインセミナー) (1名)
3.3.3	第1回普及啓発部会	センター事務所
3.3.3	第1回就業機会拡大・福祉生活支援担当部会	センター事務所
3.3.4	第4回安全・適正就業委員会	センター事務所
3.3.5	第3回親睦委員会	センター事務所

年 月 日	会 議 名	会 場
3. 3. 9	兵シ協 第3回安全・適正就業推進委員会	センター事務所 (オンライン会議) (1名)
3. 3. 18	さんもく楽市PR活動	いきつぎ広場
3. 3. 23	第2回運営委員会	センター事務所
3. 3. 23	第5回理事会	センター事務所
3. 3. 30	兵シ協 中長期計画推進委員会第4回作業部会	センター事務所 (オンライン会議) (1名)

毎月 第2月曜日・第4水曜日 入会説明会実施
 入会説明会の翌週月曜日 入会受付実施
 ※5月の入会説明会は、緊急事態宣言のため中止

Ⅲ. 事業実績概要

・請負等事業

年 度	会員数 (人)	実人員 (人)	延人員 (人)	就業率	契約金額 (万円)
1	593	476	56,426	80.3%	29,686
2	550	443	50,253	80.5%	28,169
対前年比	92.7%	93.1%	89.1%	100.3%	94.9%

・シルバー派遣事業（兵庫県シルバー人材センター協会赤穂市事務所）

年 度	登録会員 数 (人)	実人員 (人)	延人員 (人)	就業率	契約金額 (万円)
1	214	101	6,076	47.2%	4,293
2	200	81	4,702	40.5%	3,339
対前年比	93.5%	80.2%	77.4%	85.8%	77.8%

・合 計

年 度	会員数 (人)	実人員 (人)	延人員 (人)	就業率	契約金額 (万円)
1	593	514	62,502	86.7%	33,979
2	550	473	54,955	86.0%	31,508
対前年比	92.7%	92.0%	87.9%	99.2%	92.7%

IV. 会員入退会等状況

・請負等事業

(単位：人)

月	期首会員数			入 会			退 会		
	男	女	計	男	女	計	男	女	計
4	418	175	593	3	2	5	2	0	2
5	419	177	596	0	1	1	1	2	3
6	418	176	594	4	3	7	5	5	10
7	417	174	591	1	0	1	5	3	8
8	413	171	584	2	1	3	1	2	3
9	414	170	584	1	1	2	10	2	12
10	405	169	574	1	0	1	5	2	7
11	401	167	568	10	2	12	1	1	2
12	410	168	578	2	0	2	8	4	12
1	404	164	568	2	1	3	5	0	5
2	401	165	566	2	2	4	3	2	5
3	400	165	565	3	1	4	13	6	19
計	—	—	—	31	14	45	59	29	88
期末会員数	390	160	550						

・シルバー派遣事業（兵庫県シルバー人材センター協会赤穂市事務所）(単位：人)

月	期首登録数			登 録			抹 消		
	男	女	計	男	女	計	男	女	計
4	200	14	214	8	0	8	1	0	1
5	207	14	221	1	0	1	0	1	1
6	208	13	221	1	0	1	2	0	2
7	207	13	220	0	0	0	0	0	0
8	207	13	220	1	0	1	0	1	1
9	208	12	220	0	0	0	3	0	3
10	205	12	217	0	0	0	3	0	3
11	202	12	214	1	0	1	0	0	0
12	203	12	215	1	0	1	7	0	7
1	197	12	209	1	0	1	2	0	2
2	196	12	208	0	0	0	2	0	2
3	194	12	206	1	0	1	5	2	7
計	—	—	—	15	0	15	25	4	29
期末登録数	190	10	200						

V. 会員年齢別登録状況

・請負等事業

(単位：人)

	60歳 未満	60～ 64歳	65～ 69歳	70～ 74歳	75～ 79歳	80歳 以上	計	平均 年齢	最高 年齢
男性	0	11	99	143	94	43	390	73.3	87
女性	1	5	34	61	44	15	160	73.3	85
計	1	16	133	204	138	58	550	73.3	87

・シルバー派遣事業（兵庫県シルバー人材センター協会赤穂市事務所）(単位：人)

	60歳 未満	60～ 64歳	65～ 69歳	70～ 74歳	75～ 79歳	80歳 以上	計	平均 年齢	最高 年齢
男性	0	2	51	76	50	11	190	72.4	84
女性	0	0	3	6	0	1	10	72.0	84
計	0	2	54	82	50	12	200	72.4	84

VI. 事業別実績内訳

・請負等事業

区分	受注件数 (件)	契 約 金 額			就 業 延人員 (人)
		民 間 (円)	公 共 (円)	計 (円)	
管理的職業	0	0	0	0	0
専門的・技術的職業	1	0	0	0	0
事務的職業	58	395,856	3,781,611	4,177,467	971
販売の職業	2	995,746	0	995,746	274
サービスの職業	83	46,917,095	20,488,373	67,405,468	9,646
保安の職業	0	0	0	0	0
農林漁業の職業	449	17,196,481	6,308,734	23,505,215	2,456
生産工程の職業	187	6,408,553	0	6,408,553	1,566
輸送・機械運転の職業	0	0	0	0	0
建設・採掘の職業	86	2,425,061	4,384,380	6,809,441	241
運搬・清掃・包装等の職業	621	87,633,419	84,755,842	172,389,261	35,099
合 計	1,487	161,972,211	119,718,940	281,691,151	50,253

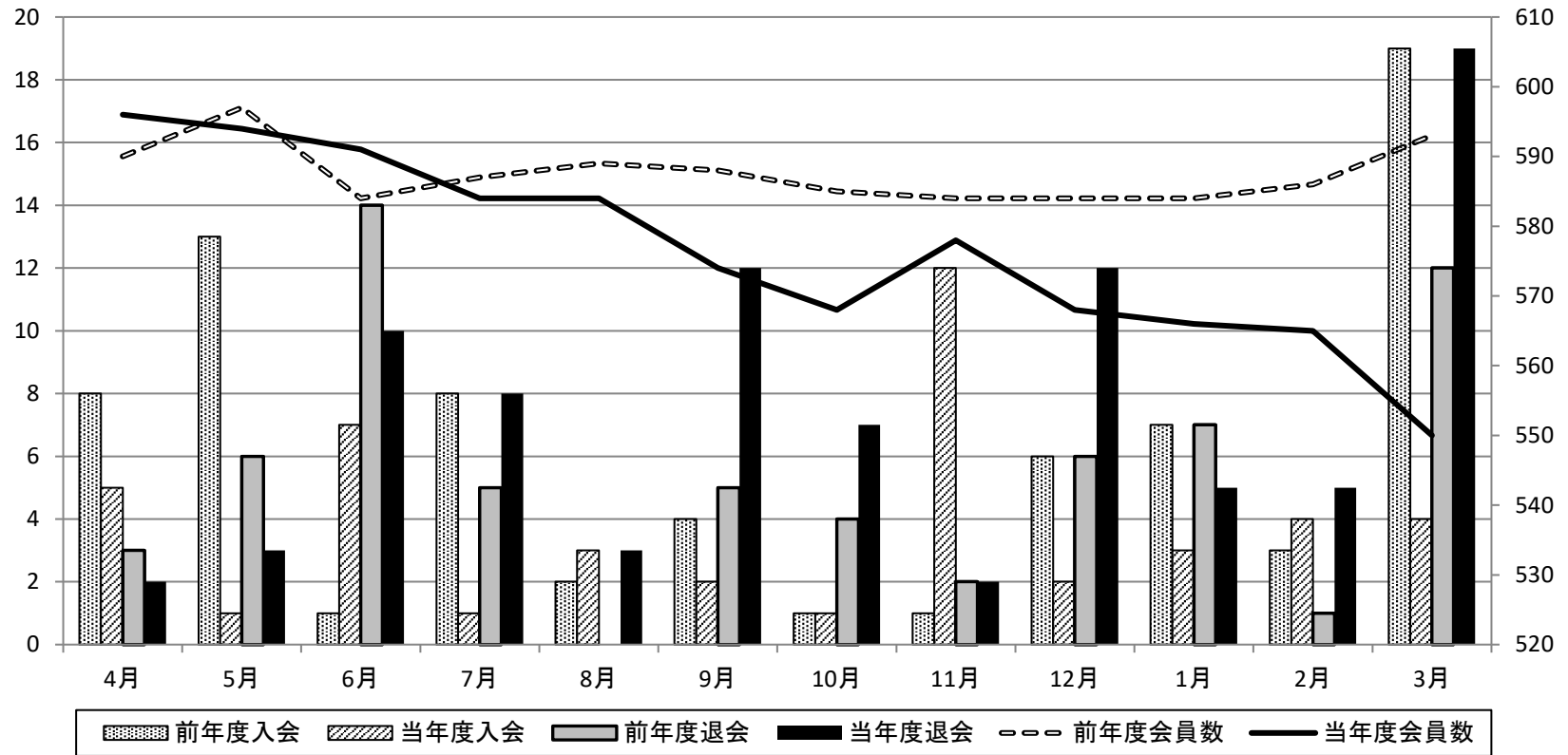
・シルバー派遣事業（兵庫県シルバー人材センター協会赤穂市事務所）

区分	受注件数 (件)	契 約 金 額			就 業 延人員 (人)
		民 間 (円)	公 共 (円)	計 (円)	
合 計	34	17,115,908	16,281,682	33,397,590	4,702

・合 計（請負等事業＋シルバー派遣事業）

区分	受注件数 (件)	契 約 金 額			就 業 延人員 (人)
		民 間 (円)	公 共 (円)	計 (円)	
合 計	1,521	179,088,119	136,000,622	315,088,741	54,955

グラフ1 令和2年度会員数等前年度対比

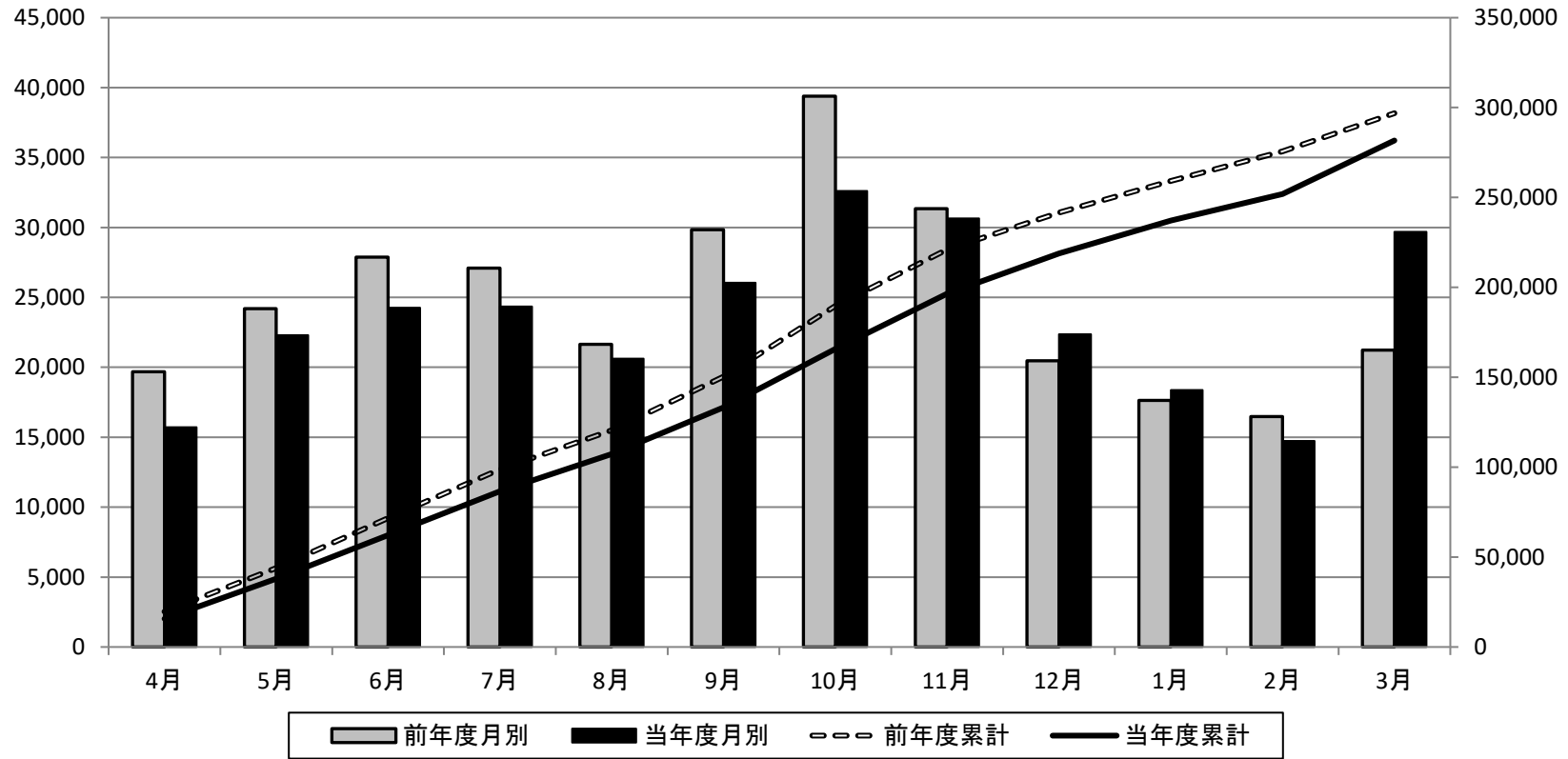


単位: 人

(月別)	4月	5月	6月	7月	8月	9月	10月	11月	12月	1月	2月	3月
前年度入会	8	13	1	8	2	4	1	1	6	7	3	19
当年度入会	5	1	7	1	3	2	1	12	2	3	4	4
前年度退会	3	6	14	5	0	5	4	2	6	7	1	12
当年度退会	2	3	10	8	3	12	7	2	12	5	5	19

(月別)	4月	5月	6月	7月	8月	9月	10月	11月	12月	1月	2月	3月
前年度会員数	590	597	584	587	589	588	585	584	584	584	586	593
当年度会員数	596	594	591	584	584	574	568	578	568	566	565	550
前年比	101.0%	99.5%	101.2%	99.5%	99.2%	97.6%	97.1%	99.0%	97.3%	96.9%	96.4%	92.7%

グラフ2 令和2年度契約金額前年度対比（請負等事業）

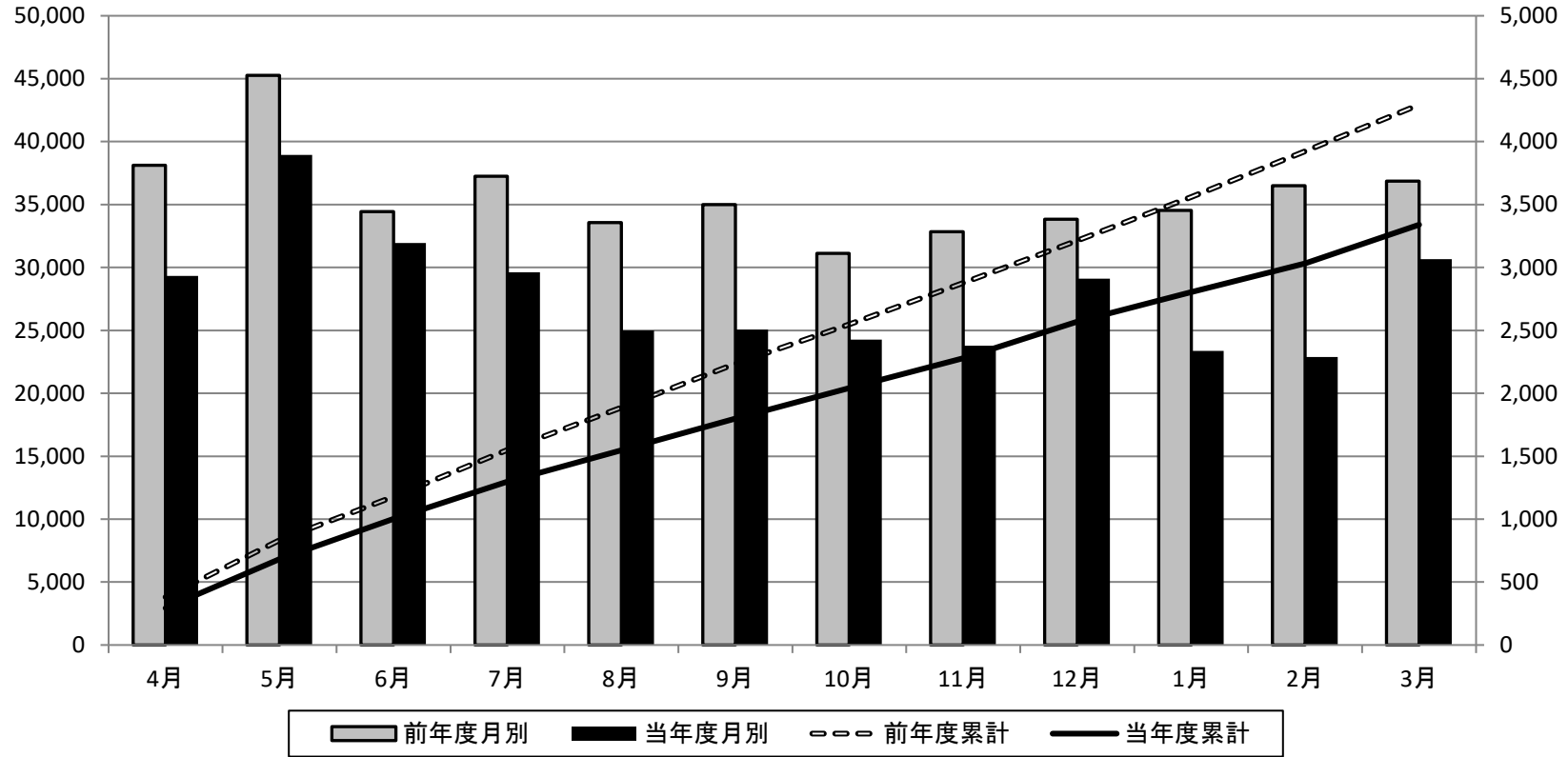


単位：千円

(月 別)	4月	5月	6月	7月	8月	9月	10月	11月	12月	1月	2月	3月	計
前年度月別	19,674	24,198	27,885	27,096	21,639	29,829	39,395	31,339	20,468	17,631	16,476	21,237	296,868
当年度月別	15,710	22,300	24,256	24,354	20,610	26,040	32,608	30,641	22,355	18,380	14,741	29,696	281,691
前年比	79.9%	92.2%	87.0%	89.9%	95.2%	87.3%	82.8%	97.8%	109.2%	104.2%	89.5%	139.8%	94.9%

(累 計)	4月	5月	6月	7月	8月	9月	10月	11月	12月	1月	2月	3月
前年度累計	19,674	43,872	71,756	98,853	120,492	150,321	189,716	221,055	241,524	259,155	275,631	296,868
当年度累計	15,710	38,010	62,266	86,620	107,230	133,270	165,878	196,519	218,875	237,255	251,996	281,691
前年比	79.9%	86.6%	86.8%	87.6%	89.0%	88.7%	87.4%	88.9%	90.6%	91.5%	91.4%	94.9%

グラフ3 令和2年度契約金額前年度対比（シルバー派遣事業）



単位：千円

(月別)	4月	5月	6月	7月	8月	9月	10月	11月	12月	1月	2月	3月	計
前年度月別	3,811	4,526	3,445	3,726	3,357	3,499	3,113	3,283	3,383	3,453	3,650	3,686	42,932
当年度月別	2,933	3,894	3,195	2,962	2,499	2,506	2,426	2,378	2,912	2,336	2,288	3,067	33,397
前年比	77.0%	86.0%	92.7%	79.5%	74.4%	71.6%	77.9%	72.4%	86.1%	67.7%	62.7%	83.2%	77.8%

(累計)	4月	5月	6月	7月	8月	9月	10月	11月	12月	1月	2月	3月
前年度累計	3,811	8,337	11,782	15,508	18,865	22,364	25,476	28,760	32,143	35,596	39,245	42,932
当年度累計	2,933	6,827	10,022	12,984	15,483	17,989	20,415	22,794	25,706	28,042	30,330	33,397
前年比	77.0%	81.9%	85.1%	83.7%	82.1%	80.4%	80.1%	79.3%	80.0%	78.8%	77.3%	77.8%