

令和5年度事業報告書

I. 令和5年度は、長く続いたコロナ禍が5月より2類感染症から5類感染症に引き下げられ、滞っていた地域活動やイベントが再開されるなど社会活動も徐々にコロナ禍前の日常に戻りつつあり、当センターも、これまで控えていた親睦行事や班長会議等を再開いたしました。

一方で、近年の資源価格の上昇や物価高による影響、また5月には契約形態へ影響する「フリーランス法」が公布され、さらに10月からは消費税にかかるインボイス制度が施行されるなど事務手間や経費負担の増大で当センターの経営は厳しさを増しています。

また、雇用に関する制度の改正で企業には、70歳までの就業機会確保の努力義務が課せられ、その影響で当シルバーにとっては60歳代の入会者は減り、会員数は10年前より約3割減少するなど、取り組む課題は山積しています。

そのような中、当センターでは事務の省力化を図るため派遣事務集中化の本格導入やデジタル化推進のためのスマホ教室の開催、また経費負担の高騰を受けて関係機関との調整やお客様にお願いして、令和5年秋より事務費率を見直しました。

会員拡大については、運営委員会において調査研究を行い、入会に関心のある方を引き留めるためのシニアパートナー制度（仮会員制度）の新設や会員による新規会員紹介のポイント数を見直しました。

以下、事業実施状況について報告いたします。

1. 高齢者の就業に関する情報の収集及び提供

- (1) 会報「シルバーあこう」の発行（年4回）
- (2) 赤穂市広報による啓発・情報提供（毎月1回）
- (3) 情報誌への広告掲載による啓発（年7回）
- (4) リーフレット等の配布（店頭等）
- (5) ホームページ及びSNSを活用した情報発信
- (6) 入会説明会の開催（毎月2回）
- (7) オンライン入会説明会の実施
- (8) 公共施設等へのポスター掲示
- (9) 地域班班長宅等にシルバー人材センター取次所の看板設置
- (10) 事務所に情報提供コーナー等の設置
- (11) JR駅前及び事務所壁面に啓発看板等の設置
- (12) 新聞折り込みチラシによる啓発
- (13) 企業向けシルバー事業PRパンフレットの配布
- (14) 会員の協力によるPRマグネット・グッズによる啓発

(15) あこう就職フェア2024への参加

2. 高齢者に対する就業機会の拡大及び会員の拡大・退会防止

- (1) 運営委員会の活動
- (2) 受注拡大及び会員拡大に対する報奨制度の実施
- (3) シルバー派遣事業の実施
- (4) ゴールド会員・夫婦会員制度の実施

3. 高齢者の就業に必要な知識・技能の向上

- (1) 草刈作業技能・安全講習会の実施
- (2) スマホ教室の実施
- (3) 接遇講習会の実施
- (4) シルバー派遣事業登録会員に対する教育訓練の実施

4. 会員の安全・適正就業及び健康管理の推進

(1) 事故ゼロ運動の実施

年度	会員傷害事故 (件)	物損等賠償事故 (件)
令和 04	7	9
令和 05	6	3

- (2) 交通安全講習会の実施
- (3) 就業前の機械器具の点検励行
- (4) 安全・適正就業委員会の開催、安全パトロールの実施
- (5) 健康管理講習会の実施
- (6) チェアヨガ講習会の実施
- (7) チャレンジシルバー無災害150の実施
- (8) 無事故・無違反運動「チャレンジ100」への参加
- (9) 適正就業推進のため、シルバー派遣事業の実施
- (10) 就業状況の再点検と業務形態に応じた対応
- (11) 長期就業の是正・就業ローテーション等の実践
- (12) 就業相談の開催 (年4回)
- (13) 安全・適正就業啓発チラシ・グッズの配布
- (14) 安全・適正就業啓発コーナー及び安全啓発看板の設置
- (15) 会報への安全・健康に関する記事の掲載
- (16) 道路交通法改正による運転前後の酒気帯び確認及び記録簿の記入の実施
- (17) 安全標語の募集

5. 会員の親睦と組織体制の充実

- (1) 親睦委員会の開催

- (2) ボランティア活動の実施（清掃活動2回）
- (3) グラウンドゴルフ大会の開催（年2回）
- (4) 会員親睦新年会の実施
- (5) 義士祭奉賛甘酒無料サービスの実施
- (6) 会員サークル活動への支援
- (7) 班長・副班長会議の開催
- (8) シルバーパートナーショップの開拓
- (9) 会員向けポイント制度の実施
- (10) 地域班会議の開催

6. センターを活用した地域との交流促進

- (1) 会員・会員のお孫さん作品展の実施や会員作品の展示
- (2) 農林水産物等の販売（独自事業）
 シルバー生き活き農産市、加里屋さんもく楽市への参加
- (3) 一般高年齢者も対象とした講習会等の実施
 - ・ 剪定講習会※兵シ協主催
 - ・ すてきライフプラン講習会※兵シ協主催

7. 財政基盤の確立及び適正な経理処理

- (1) 事務事業の見直しと、効率的な運営と経費の削減
- (2) 税理士による監査（年2回）

8. 公益社団法人としての事業

- (1) 定時総会の開催（5月29日）
- (2) 理事会の開催（年4回）
- (3) 監事による監査（年2回）

Ⅱ. 会議等開催状況

年月日	会議名	会場
5. 4. 13	草刈作業技能・安全講習会	センター事務所他（15名）
5. 4. 21	令和4年度 決算外部監査 （税理士法人さくら総合会計 赤穂事務所）	センター事務所
5. 4. 21	令和4年度 決算内部監査 （当センター監事）	センター事務所
5. 4. 27	第1回理事会	センター事務所
5. 4. 28	兵シ協 西播ブロック会議	姫路市勤労市民会館（2名）
5. 5. 29	令和5年5月定時総会	城西地区体育館 （388名委任状含む）
5. 5. 31	第1回安全パトロール	西浜工業団地公園
5. 6. 2	安全運転管理者等講習	姫路市市民会館（1名）
5. 6. 13	兵シ協 令和5年度定時総会	兵庫県民会館（1名）
5. 6. 15	算定基礎届事務講習会	アクリエ姫路（1名）
5. 6. 16	第1回親睦委員会	センター事務所
5. 6. 19	兵シ協 事務局長会議	兵庫県民会館
5. 6. 19 ～11.15	チャレンジシルバー無災害 150	22グループ（116名）参加
5. 6. 20	近シ協 令和5年度定期総会	ホテルグランヴィア和歌山 （委任状による）
5. 6. 21	兵シ協 ブロック別安全就業 講習	たつの市青少年館（3名）
5. 6. 22	全シ協 令和5年度定時総会	日本教育会館 （委任状による）
5. 6. 27	第2回安全パトロール	加里屋川放水路排水機場、市有地
5. 6. 28	兵シ協 顧問税理士によるイ ンボイス等相談	兵庫県シルバー人材センター協 会（1名）
5. 6. 29	健康管理講習会	センター事務所（17名）
5. 7. 14	兵シ協 簿記ステップアップ 研修会	兵庫県学校厚生会館（1名）
5. 7. 14	第3回安全パトロール	千種川河川敷緑地、民間企業

年月日	会議名	会場
5. 7. 21	第1回安全・適正就業委員会 第4回安全パトロール	センター事務所 民間企業
5. 7. 23	第3回赤穂城清掃ボランティア活動	赤穂城周辺（34名）
5. 8. 17	NRI 社会情報システム ユーザー研修会	センター事務所 (オンライン研修会)(2名)
5. 8. 21	近シ協 職員研修会	クサツエストピアホテル (1名)
5. 8. 24	第5回安全パトロール	千種川河川敷緑地
5. 8. 24	兵シ協 監事研修会	兵庫県民会館（1名）
5. 8. 24	全シ協 会員拡大・就業開拓 担当者会議	センター事務所 (オンライン会議)(1名)
5. 8. 28	スマホ教室	センター事務所（15名）
5. 8. 29	第2回安全・適正就業委員会	センター事務所
5. 8. 31	第1回就業機会拡大・法人担 当部会	センター事務所
5. 9. 5	第1回就業機会拡大・福祉生 活支援担当部会	センター事務所
5. 9. 5	第1回普及啓発部会	センター事務所
5. 9. 6 13 20 27 10. 4	生活支援サポーター養成講座	赤穂市総合福祉会館（1名）
5. 9. 12	交通安全講習会	センター事務所（18名）
5. 9. 27	第6回安全パトロール	高雄公民館・城西幼稚園
5. 9. 27	県関係団体運営研修会	兵庫県中央労働センター (1名)
5. 9. 27	第2回親睦委員会	センター事務所
5. 9. 28	第1回運営委員会	センター事務所
5. 9. 28	第2回理事会	センター事務所
5. 9. 30	第27回グラウンドゴルフ大 会	赤穂元禄スポーツセンター (59名)

年月日	会議名	会場
5.10.1 ~6.1.8	無事故・無違反運動「チャレンジ100」参加	1チーム（10名）
5.10.17	兵シ協 事務局長会議	兵庫県民会館（1名）
5.10.17 18	剪定講習会（兵シ協主催）	センター事務所他（7名）
5.10.20	兵シ協 シルバー人材センター事業推進大会	神戸新聞情報文化ビル（1名）
5.10.22	第10回シルバーの日ボランティア活動	赤穂城周辺（28名）
5.10.24	第3回安全・適正就業委員会 第7回安全パトロール	センター事務所 有年保育所・東浜公園
5.10.24	筆ペンPOP講座	赤穂商工会議所（1名）
5.10.26	兵シ協 次世代職員育成研修会	神戸市教育会館（1名）
5.11.7	ブラックボードPOP講座	センター事務所（1名）
5.11.9	兵シ協 連合システムリニューアルに伴う説明会	センター事務所 (オンライン説明会)(2名)
5.11.14	令和5年度 上半期決算外部監査（税理士法人さくら総合会計赤穂事務所）	センター事務所
5.11.15	令和5年度 上半期決算内部監査（当センター監事）	センター事務所
5.11.17	安全運転管理者等講習	赤穂市文化会館（1名）
5.11.19	しあわせフェスティバル	赤穂市総合福祉会館（9名）
5.11.20 21 22 24	会員作品展・会員お孫さん作品展	赤穂市役所 来場者（170名）
5.11.21	スマホ教室	センター事務所（15名）
5.11.27	兵シ協 簿記ステップアップ研修会	兵庫県学校厚生会館（1名）
5.11.27	兵シ協 西播ブロック職員研修会	相生・上郡広域シルバー人材センター（2名）
5.11.29	第8回安全パトロール	ピクニック公園、御崎ポンプ場

年月日	会議名	会場
5.11.30	兵庫労働局 経理事務指導	センター事務所
5.12.1	兵シ協 役員研修会	兵庫県民会館（1名）
5.12.4	兵シ協 安全・適正就業推進 員等研修会	兵庫県民会館（1名）
5.12.7	チェアヨガ講習会	センター事務所（18名）
5.12.12 13	兵庫県 農薬管理指導士認定 特別研修	兵庫県立のじぎく会館（1名）
5.12.14	義士祭奉賛事業「甘酒無料サ ービス」	赤穂駅前ロータリー広場（配布 約1,600名）
5.12.15	全シ協 職業紹介責任者講習 会	ホテルマイステイズ新大阪コン ファレンスセンター（2名）
5.12.18	チャレンジシルバー無災害 150結果報告会	センター事務所
5.12.25	第3回理事会	センター事務所
6.1.16	すてきライフプラン講習会	センター事務所（10名） （兵シ協主催）
6.1.18	兵シ協 派遣実務担当者説明 会	兵庫県民会館（1名）
6.1.19	会員親睦新年会	鹿久居荘（21名）
6.1.20	会員親睦新年会	鹿久居荘（28名）
6.1.24	あこう就職フェア	赤穂商工会議所（2名）
6.1.26	兵シ協 派遣実務担当者研修 会	兵庫県民会館（1名）
6.1.27	第28回グラウンドゴルフ大 会	赤穂元禄スポーツセンター （60名）
6.1.30	第2回運営委員会（先進地シ ルバー視察研修）	真庭市シルバー（15名）
6.1.31	地域班班長会議	センター事務所
6.2.1 ～20	派遣会員教育訓練	自宅学習（6名）
6.2.7	兵シ協 西播ブロック役員研 修会	姫路市勤労市民会館（2名）
6.2.13	兵シ協 事務局長会議	神戸市教育会館（1名）

年月日	会議名	会場
6. 2. 16	兵シ協 中長期計画推進委員会 第1回契約方法の見直し作業部会	兵庫県農業共済会館 (1名)
6. 2. 19 26	全シ協 安全就業指導員会議	センター事務所 (オンライン説明会)(2名)
6. 2. 20	スマホ教室	センター事務所 (13名)
6. 2. 21	スマホ教室	センター事務所 (15名)
6. 2. 22	地域班会議 (西部地区) (御崎地区)	西公民館 (9名) 御崎公民館 (14名)
6. 2. 26	接遇講習会	センター事務所 (15名)
6. 2. 27	地域班会議 (塩屋地区) (坂越地区)	塩屋公民館 (24名) 坂越公民館 (12名)
6. 2. 28	地域班会議 (尾崎地区) (高雄公民館)	尾崎公民館 (32名) 高雄公民館 (13名)
6. 2. 29	兵シ協 契約方法の見直しに係る会計・税務上の訪問コンサルティング	ザ マーカススクエア 神戸 (2名)
6. 3. 1	第2回就業機会拡大・法人担当部会	センター事務所
6. 3. 1	地域班会議(赤穂・城西地区) (有年1・2地区)	中央公民館 (20名) 有年公民館 (16名)
6. 3. 1 2 3	チェーンソー作業従事者特別教育講習会	キャタピラー教習所兵庫教習センター (2名)
6. 3. 4	第2回就業機会拡大・福祉生活支援担当部会	センター事務所
6. 3. 4	第2回普及啓発担当部会	センター事務所
6. 3. 6	第3回親睦委員会	センター事務所
6. 3. 7	第4回安全・適正就業委員会	センター事務所
6. 3. 19	赤穂市高齢者見守りネット研修会	総合福祉会館 (1名)
6. 3. 26	第3回運営委員会	センター事務所
6. 3. 26	第4回理事会	センター事務所
6. 3. 29	班長・副班長会議	センター事務所

毎月 第2月曜日・第4水曜日
入会説明会の翌週月曜日

入会説明会実施
入会受付実施

Ⅲ. 事業実績概要

・請負等事業

年 度	会員数 (人)	実人員 (人)	延人員 (人)	就業率	契約金額 (万円)
4	519	406	46,113	78.2%	27,009
5	495	390	43,351	78.8%	27,242
対前年比	95.4%	96.1%	94.0%	100.7%	100.9%

・シルバー派遣事業（兵庫県シルバー人材センター協会赤穂市事務所）

年 度	登録会員 数 (人)	実人員 (人)	延人員 (人)	就業率	契約金額 (万円)
4	189	79	5,324	41.8%	3,671
5	176	70	4,942	39.8%	3,456
対前年比	93.1%	88.6%	92.8%	95.2%	94.1%

・合 計

年 度	会員数 (人)	実人員 (人)	延人員 (人)	就業率	契約金額 (万円)
4	519	440	51,437	84.8%	30,680
5	495	422	48,293	85.3%	30,698
対前年比	95.4%	95.9%	93.9%	100.6%	100.1%

IV. 会員入退会等状況

・請負等事業

(単位：人)

月	期首会員数			入 会			退 会		
	男	女	計	男	女	計	男	女	計
4	369	150	519	1	0	1	1	1	2
5	369	149	518	5	1	6	4	1	5
6	370	149	519	4	0	4	3	0	3
7	371	149	520	0	2	2	4	0	4
8	367	151	518	2	2	4	5	1	6
9	364	152	516	0	0	0	2	3	5
10	362	149	511	2	2	4	0	3	3
11	364	148	512	1	1	2	3	1	4
12	362	148	510	2	1	3	8	1	9
1	356	148	504	3	2	5	1	0	1
2	358	150	508	3	3	6	4	1	5
3	357	152	509	3	0	3	6	11	17
計	—	—	—	26	14	40	41	23	64
期末会員数	354	141	495						

・シルバー派遣事業（兵庫県シルバー人材センター協会赤穂市事務所）(単位：人)

月	期首登録数			登 録			抹 消		
	男	女	計	男	女	計	男	女	計
4	177	12	189	2	0	2	1	0	1
5	178	12	190	2	0	2	3	0	3
6	177	12	189	0	0	0	2	0	2
7	175	12	187	0	1	1	3	0	3
8	172	13	185	0	0	0	1	0	1
9	171	13	184	0	0	0	0	1	1
10	171	12	183	1	0	1	0	1	1
11	172	11	183	0	0	0	1	0	1
12	171	11	182	0	0	0	5	0	5
1	166	11	177	0	0	0	0	0	0
2	166	11	177	2	1	3	3	0	3
3	165	12	177	1	0	1	2	0	2
計	—	—	—	8	2	10	21	2	23
期末登録数	164	12	176						

V. 会員年齢別登録状況

・請負等事業

(単位：人)

	60歳 未満	60～ 64歳	65～ 69歳	70～ 74歳	75～ 79歳	80歳 以上	計	平均 年齢	最高 年齢
男性	0	13	59	131	101	50	354	74.3	90
女性	0	11	27	42	43	18	141	73.7	86
計	0	24	86	173	144	68	495	74.1	90

・シルバー派遣事業（兵庫県シルバー人材センター協会赤穂市事務所）(単位：人)

	60歳 未満	60～ 64歳	65～ 69歳	70～ 74歳	75～ 79歳	80歳 以上	計	平均 年齢	最高 年齢
男性	0	2	25	68	49	20	164	74.4	86
女性	0	1	4	4	3	0	12	71.3	77
計	0	3	29	72	52	20	176	72.2	86

VI. 事業別実績内訳

・請負等事業

区分	受注件数 (件)	契 約 金 額			就 業 延人員 (人)
		民 間 (円)	公 共 (円)	計 (円)	
管理的職業	0	0	0	0	0
専門的・技術的職業	0	0	0	0	0
事務的職業	33	288,396	404,009	692,405	211
販売の職業	3	1,989,081	0	1,989,081	393
サービスの職業	132	46,849,593	22,405,387	69,254,980	9,615
保安の職業	0	0	0	0	0
農林漁業の職業	434	20,073,169	6,600,432	26,673,601	2,358
生産工程の職業	39	2,004,610	6,664	2,011,274	970
輸送・機械運転の職業	0	0	0	0	0
建設・採掘の職業	62	2,307,599	381,150	2,688,749	164
運搬・清掃・包装等の職業	741	90,328,061	78,776,891	169,104,952	29,640
合 計	1,444	163,840,509	108,574,533	272,415,042	43,351

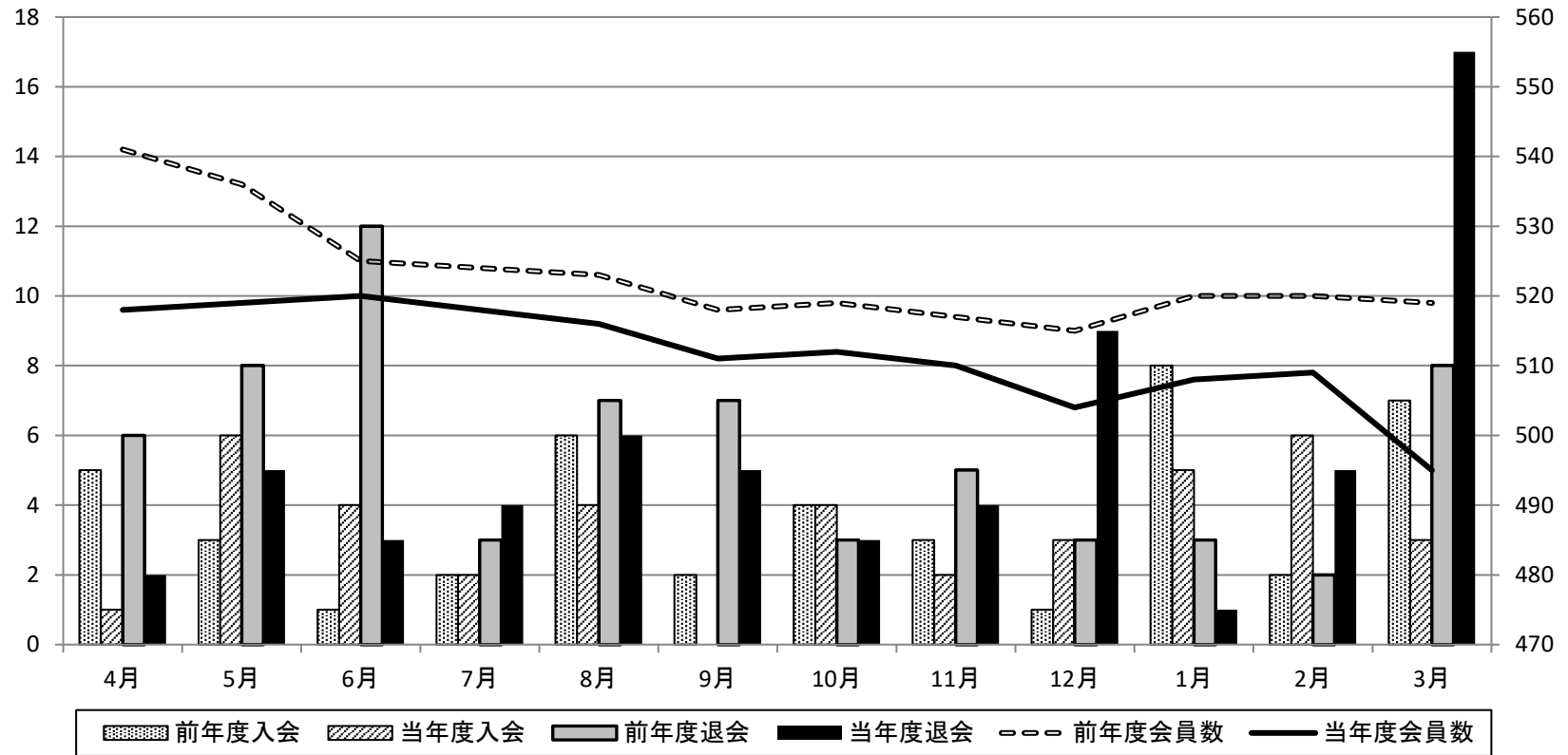
・シルバー派遣事業（兵庫県シルバー人材センター協会赤穂市事務所）

区分	受注件数 (件)	契 約 金 額			就 業 延人員 (人)
		民 間 (円)	公 共 (円)	計 (円)	
合 計	37	17,115,147	17,445,383	34,560,530	4,942

・合 計（請負等事業＋シルバー派遣事業）

区分	受注件数 (件)	契 約 金 額			就 業 延人員 (人)
		民 間 (円)	公 共 (円)	計 (円)	
合 計	1,481	180,955,656	126,019,916	306,975,572	48,293

グラフ1 令和5年度会員数等前年度対比

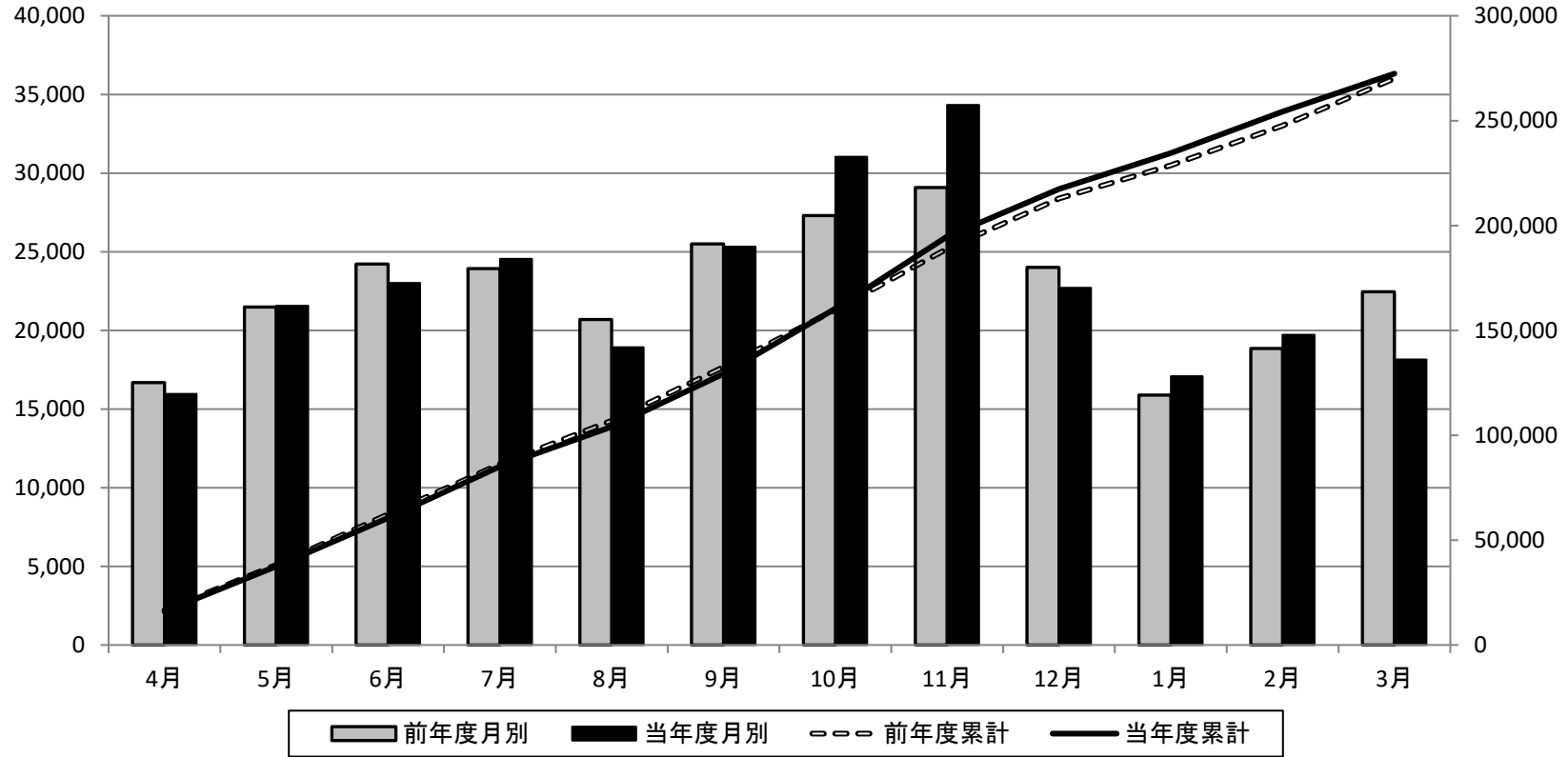


単位: 人

(月別)	4月	5月	6月	7月	8月	9月	10月	11月	12月	1月	2月	3月
前年度入会	5	3	1	2	6	2	4	3	1	8	2	7
当年度入会	1	6	4	2	4	0	4	2	3	5	6	3
前年度退会	6	8	12	3	7	7	3	5	3	3	2	8
当年度退会	2	5	3	4	6	5	3	4	9	1	5	17

(月別)	4月	5月	6月	7月	8月	9月	10月	11月	12月	1月	2月	3月
前年度会員数	541	536	525	524	523	518	519	517	515	520	520	519
当年度会員数	518	519	520	518	516	511	512	510	504	508	509	495
前年比	95.7%	96.8%	99.0%	98.9%	98.7%	98.6%	98.7%	98.6%	97.9%	97.7%	97.9%	95.4%

グラフ2 令和5年度契約金額前年度対比（請負等事業）

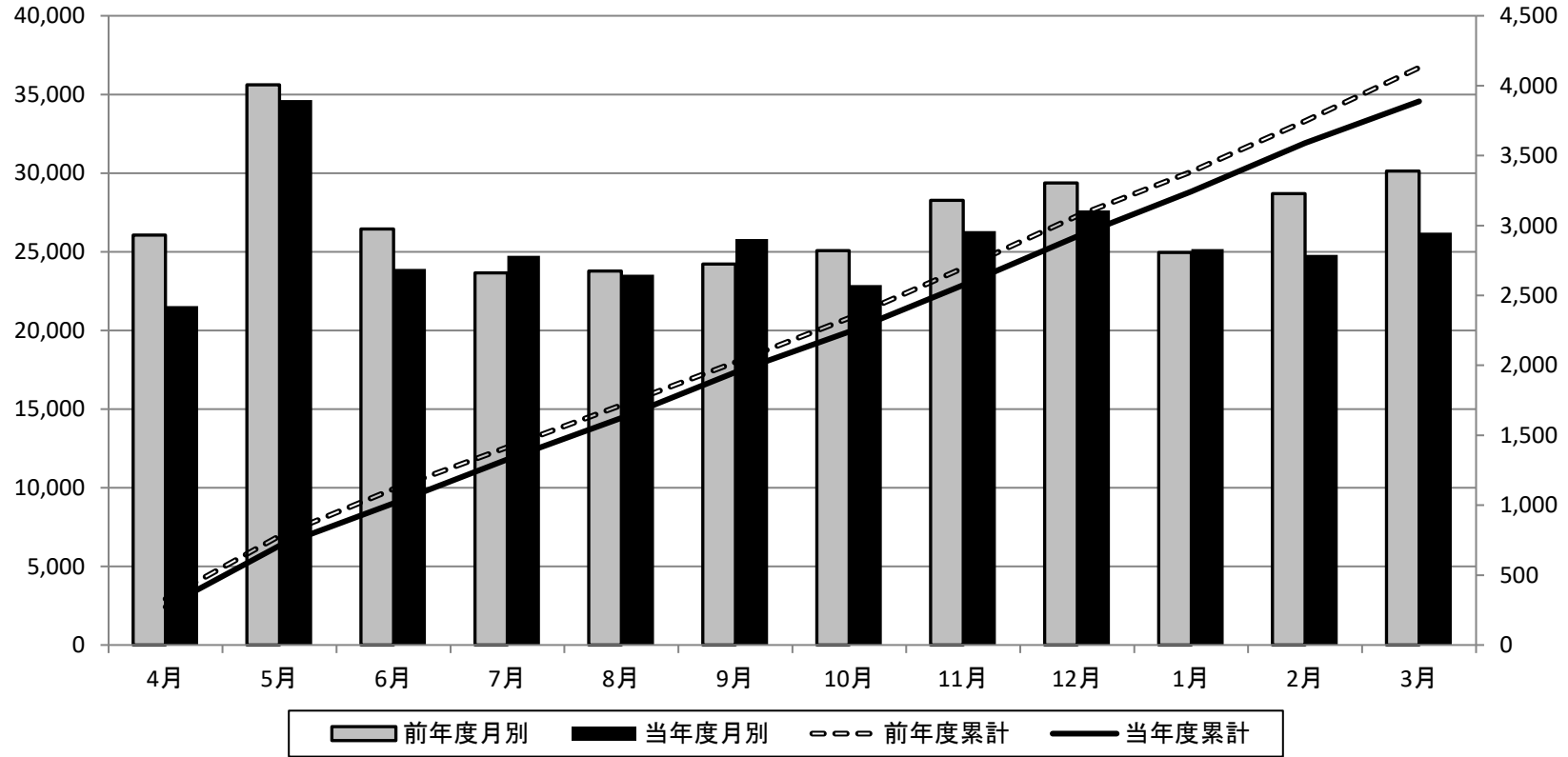


単位：千円

(月別)	4月	5月	6月	7月	8月	9月	10月	11月	12月	1月	2月	3月	計
前年度月別	16,675	21,483	24,209	23,929	20,695	25,502	27,303	29,086	24,008	15,885	18,857	22,456	270,089
当年度月別	15,974	21,565	23,014	24,545	18,924	25,330	31,042	34,342	22,703	17,095	19,729	18,153	272,415
前年比	95.8%	100.4%	95.1%	102.6%	91.4%	99.3%	113.7%	118.1%	94.6%	107.6%	104.6%	80.8%	100.9%

(累計)	4月	5月	6月	7月	8月	9月	10月	11月	12月	1月	2月	3月
前年度累計	16,675	38,159	62,368	86,297	106,992	132,494	159,797	188,883	212,891	228,776	247,633	270,089
当年度累計	15,974	37,539	60,553	85,098	104,022	129,351	160,394	194,736	217,439	234,534	254,262	272,415
前年比	95.8%	98.4%	97.1%	98.6%	97.2%	97.6%	100.4%	103.1%	102.1%	102.5%	102.7%	100.9%

グラフ3 令和5年度契約金額前年度対比（シルバー派遣事業）



単位：千円

(月別)	4月	5月	6月	7月	8月	9月	10月	11月	12月	1月	2月	3月	計
前年度月別	2,931	4,007	2,976	2,661	2,674	2,724	2,821	3,181	3,304	2,807	3,228	3,390	36,705
当年度月別	2,424	3,897	2,689	2,783	2,648	2,904	2,575	2,960	3,109	2,832	2,790	2,949	34,561
前年比	82.7%	97.3%	90.4%	104.6%	99.0%	106.6%	91.3%	93.1%	94.1%	100.9%	86.4%	87.0%	94.2%

(累計)	4月	5月	6月	7月	8月	9月	10月	11月	12月	1月	2月	3月
前年度累計	2,931	6,938	9,914	12,576	15,249	17,974	20,795	23,976	27,280	30,087	33,315	36,705
当年度累計	2,424	6,321	9,010	11,793	14,442	17,346	19,921	22,881	25,989	28,822	31,912	34,561
前年比	82.7%	91.1%	90.9%	93.8%	94.7%	96.5%	95.8%	95.4%	95.3%	95.8%	95.8%	94.2%