

「センター」とは南足柄市シルバー人材センター、「他センター」とは当センター以外のシルバー人材センター、「県シ連」とは神奈川県シルバー人材センター連合会、「全シ協」とは全国シルバー人材センター事業協会の略になります。

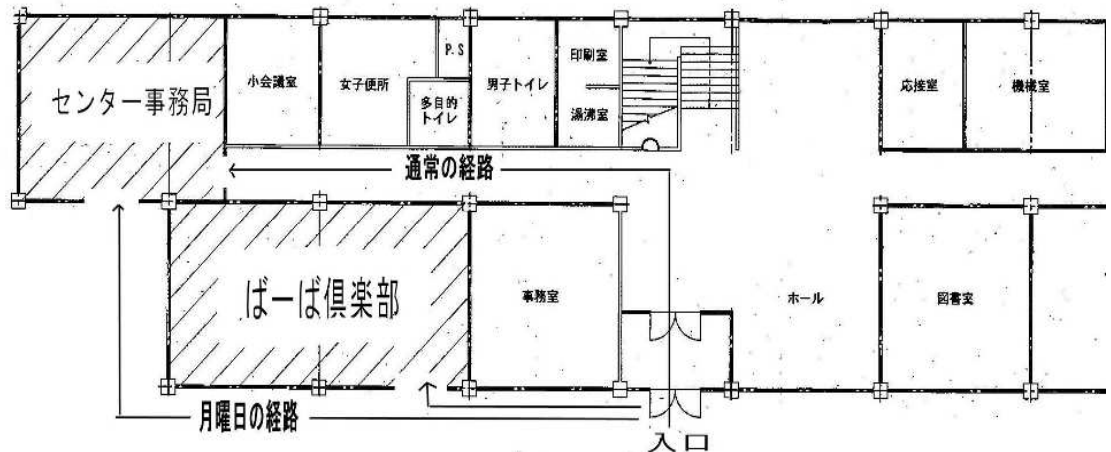
## 事務局・ばーば倶楽部は岡本コミュニティセンターに移転しました。

シルバー人材センター事務局及びばーば倶楽部は9月より岡本コミュニティセンターで営業を始めました。

《事務局へ御用の方》正面入り口を入り、廊下を左手に進むと突き当たりが事務局です。ただし、月曜日は岡本コミュニティセンターが休館となるため、駐車場を西側一番奥まで進み、直接事務局へお越しください。

《ばーば倶楽部の出入り》正面玄関を入らずに、建物沿いに左へ進むと出入り口があります。そちらをご利用ください。

※現在、倉庫スペースが無い  
ため、公園等の消耗品の事務所への引き取りはしばらくの間中止いたします。配達(火・金)をご利用ください。



## 《新規事業》スマホ教室開催のお知らせ。

国が推し進める「誰一人取り残されない、人に優しいデジタル化」に向けて、当センターでも、検討を始めました。

つきましては、スマートフォンの初心者向け使い方教室を開催します。

スマートフォンを持っていないがスマホに興味のある方、「ラインやキャッシュレスって何？」など、日頃から使いこなせず困っている方を募集いたします。

今回使用する機種は「Android」となり、すべて無料貸し出しされます。

【日時】 11月29日(水) 10:00~12:00

【場所】 岡本コミュニティセンター(塚原2832)2階大会議室

【定員】 15名まで(先着順)

【申し込み】 事務局まで電話で申し込みをしてください。



## 就業報告書記入に関するお願い

グループで就業をしている場合、就業報告書への記入をリーダー等がまとめて行っている場合が多いと思いますが、できるだけ本人に記入をしてもらってください。またリーダー等がまとめて記入をした場合は、記入した内容を必ずメンバーに確認をしてもらうようにしてください。



## 市のごみステーションへごみ袋を出す場合の注意

除草作業などで発注者から、取った草をごみステーションへ出してほしい旨の依頼を受けることがあります。しかし一部自治会ではテストケースとして、ごみステーションに草ごみを出すことを制限しています。自治会からシルバーへ苦情が入った事例があります。発注者に確認をして、間違いのないようお願いいたします。(11月まで)



剪定枝等搬入先として株式会社駿河サービス工業松田工場(松田町松田惣領2655-1)と搬入契約を結びました。竹や丸太などの搬入も可能なので、剪定枝の処分の選択肢としてご利用ください。詳細は事務局へお尋ねください。

※利用開始は9月下旬を予定しています。

## 《体験就業のお知らせ》

- 日時 9月29日(金) 10月27日(金)  
11月24日(金)  
9:30 ~ 11:30(少雨決行)
- 場所 要定川ふれあい公園
- 内容 草取り及び片付け
- 参加希望者は前日までにご連絡をお願いいたします。  
道具・飲み物等は各自ご用意ください。

**参加希望者は必ず ①会員名 ②会員番号**を事務局までご連絡お願いします。

