

シルバーえにわ 2024年 6月号



令和6年度定時総会(5/24)

公益財団法人 恵庭市シルバー人材センター

第328号

令和6年6月1日発行

令和6年度定時総会開催

5月24日、午後2時から恵庭市民会館3階中ホールにおいて令和6年度定時総会が開催された。総会に先立って、会員として在籍期間20年に達した3名、10年に達した30名並びに最高年齢就業者表彰の3名に対する表彰が行われ、次いで永年にわたり各分野で功績のあった6名の会員に対する特別表彰が行われた。

総会では中村理事長の挨拶、ご来賓の原田恵庭市長にお言葉をいただいた後、議長に平井慈朗氏(恵庭地区)を選出して議事に入った。

議事では、はじめに令和6年度事業計画及び収支予算について報告された。次いで議題となった令和5年度事業報告及び決算報告並びに役員選任の件は、それぞれ提案の通り承認・議決された。(事業・決算報告など詳しくは定時総会の議案書をご覧ください)

☆定時総会で決定した新体制役員名 (注：新＝新任、再＝再任) [敬称略]

- 理事長 中村勝則(再)、○副理事長 久保田克己(再)、○常務理事 水内 誠(新)
- 理事 江川美樹(再)、小屋美奈子(新)、宮下道男(再)、井上 隆(再)、平野 勉(新)
- 菊地政幸(新)、須田敏彦(再)、大澤文明(新)、鈴木京子(新)、熊本純子(新)
- 監事 平形俊一(新)、土谷恵子(新)

☆退任した役員名 [敬称略]

- 常務理事 林 和彦
- 理事 雪下 章、平原芳夫、田中康友、渡部榮子、菅原八恵子
- 監事 小出文光、永友久夫

油断大敵！ ウイルスとの闘いは続く 手洗い・うがい・消毒など感染対策を続けましょう

受賞おめでとうございます



[会員表彰]・20年間在籍会員(平成16年入会)3名(入会日順・敬称略)					
No.	氏名	地区・班	No.	氏名	地区・班
1	大西弘利	柏1	3	砂子田五郎	若草8
2	熊倉米	島松4			

[会員表彰]・10年間在籍会員(平成26年入会)30名(入会日順・敬称略)					
No.	氏名	地区・班	No.	氏名	地区・班
1	岩瀬和子	柏5	16	堺田れい子	若草6
2	中谷邦幸	柏1	17	大森静子	恵庭4
3	松山ゆみ子	恵み野7	18	山下義晴	恵庭6
4	新山正子	島松5	19	高村康洋	島松6
5	岡林博幸	恵み野1	20	柴田久美子	柏3
6	瀬川賢二	恵み野5	21	平野勉	若草2
7	林マリ子	恵庭3	22	森正夫	恵み野8
8	五十嵐健	恵み野8	23	山口達雄	島松5
9	小林憲男	恵み野8	24	橋本永次	和光3
10	青木信行	柏4	25	姫坂孝行	恵み野4
11	渡部榮子	和光3	26	林茂男	若草8
12	須田敏彦	恵み野5	27	疋田一雄	恵み野6
13	坪田和一	若草5	28	渡部康彦	若草8
14	寺本玉夫	和光2	29	萩原銀一	和光5
15	上田けい子	和光3	30	大澤恵美子	恵庭5

[最高年齢就業者表彰] *基準日:令和6年4月1日 (敬称略)							
男性部門 2名				女性部門 1名			
No.	氏名	年齢	地区	No.	氏名	年齢	地区
1	上野幸男	88	島松	1	富樫アイ子	85	和光
2	工藤福逸	88	和光				

[特 別 表 彰] 6 名 (敬称略)			
No.	氏 名	地 区	表 彰 理 由
1	平 井 慈 朗	恵 庭	永年にわたる地区長としての功績により
2	細 川 菊 枝	柏	永年にわたる地域班長としての功績により
3	須 田 敏 彦	恵み野	同 上
4	石 川 康 夫	和 光	永年にわたる職域班長としての功績により
5	千 葉 健 司	恵 庭	同 上
6	掛 水 博	島 松	腐葉土事業の作業効率化と風塵防止の工夫考案と作製



☆安全就業出陣式のお知らせ

7月は「安全就業強化月間」です。強化月間スタートにあたり安全就業出陣式を挙ります。多くの皆様の参加をお願いします。

日時・場所 : 7月1日(月) 8:00 ~ 8:45 センター前広場 [雨天決行]

すべての就業現場で安全就業に徹し、無事故達成を目指しましょう!

☆令和6年度安全標語入選作品 <受賞の皆様おめでとうございます>

今年度も応募は一人3作品までとお願いしましたが、16会員から力作45件の応募がありありがとうございました。先に開催された総務委員会において理事長を含む審査員により慎重に審査の結果次の方々が選ばれました。晴れの授賞式は7月1日に開催を予定している安全就業出陣式の中で執り行われることになっています。

最優秀賞 川本勝彦氏(恵み野)「今日もまた 初心にかえって 基礎動作」
 優秀賞 姫坂孝行氏(恵み野)「安全は 心の余裕と 準備から」
 優秀賞 三田村涼子氏(和 光)「見まちがい 勘違いが 事故のもと」
 優良賞 橘井正幸氏(恵み野)「知ってるよ そんな気持ちが 事故のもと」
 優良賞 平原芳夫氏(若 草)「安全対策を 仲間と語ろう 危険個所」
 優良賞 柴田勝也氏(柏)「このくらい 気のゆるみ 事故のもと」

ハスカップ農園 一般開放について [入園無料]

開放日 : 6/26(水)・6/29(土)・6/30(日)・7/6(土)・7/7(日) (雨天の場合は翌日へ延期)

場 所 : ルルマップ自然公園『ふれらんど』内農園広場 (恵庭市西島松 275 番地)

時 間 : [第1部]9:00~11:00(入場8:00)・[第2部]13:00~15:00(入場12:00)

入場制限 : 第1部、第2部とも車両60台まで (徒歩、自転車での来園可)

料 金 : 1,300円/kg、 苗木1,300円/本(3年物)

お問い合わせ先 : 恵庭市シルバー人材センター 34-0311

(土曜日・日曜日・祝日を除く 8:45~17:15)

☆『この人に聞く』<4月1日付で若草地区地区長に就任された 柴田幸雄氏の登場です>

◇就任のあいさつ、抱負などは？

◆地区長の大役、皆様のご協力を頂き努めたいと思いますので、宜しくお願い致します。昨年10年表彰を受賞。まさか、ここまで続くとは思いませんでしたが、これまで続けられたのは就業先の諸先輩等の助けがあってこそと感謝しています。これから先、気力・体力を保ち、もう少し頑張りたいと欲が出ています。



◇出生地はどちら、何時頃から恵庭にお住まいですか？

◆生まれも育ちも恵庭市です。

◇ご兄弟は何人、幼少時代の思い出は？

◆10人(男5・女5)の末っ子。四季を通じて自然の中で楽しく兄弟等で過ごした記憶です。

◇趣味や得意なスポーツは？・最も得意とするところは？

◆今はスポーツテレビ観戦とゴルフです。シルバーゴルフクラブ、パソコンクラブで仲間と楽しんでいます。

◇これまでの人生で最も感動したことは？

◆人生の節目等で、それぞれ感動はありましたが、何より、富士山の周遊の旅ですっかりその美しさに感動しました。

◇恵庭市シルバー人材センターはどんなところ？

◆多種多様な職種があり、高齢者が経験を生かした仕事や未経験の仕事に挑戦できる可能性を持った生きがいのある組織。会員の皆さんが元気な姿で働く姿に感動です。

◇これからの時代に期待するところは？

◆定年制の延長等により、新規会員の加入が望めない状況にありますが、今日までシルバーが培った経験・知識等を活かし、会員拡大には女性の就業先の新たな職種の開拓により、女性会員の拡大に繋がればと思います。

◇座右の銘や好きな言葉は？

◆「誠心誠意」、「感謝」です。

会員1人入会紹介キャンペーン実施中

「会員ご紹介カード」を活用して貴方のご近所の知人・友人を是非ともご紹介ください。新規会員をご紹介いただきその方が入会された場合粗品(500円クオカード)を進呈。

(「会員ご紹介カード」がない方は事務局まで)

「入会登録説明会」6月18日(火) 13:00～ 恵庭市シルバー人材センター(会議室)

持ち物：普通預金通帳(北洋・道銀)・年会費2,250円

☆草取り講習会開催

5月14日今年度就業を希望する会員17名が参加した。この業務はこれからの夏場に集中し、シーズン中の受注は5年度実績で223件に及んでいる。

強い日差しの中低い姿勢でアレルギーの原因となる雑草やスズメバチに遭遇する危険とも闘いながらの厳しい作業。定期的な水分の補給や日陰での休憩などこの講習会で得た知識を現場の安全・安心な作業推進に活かしてください。



☆刈払機講習会開催

5月17日刈払機を使用して就業する草刈班、ルルマップ農園班、地区会館管理人など受講義務のある職域の会員32名が参加した。講習会の最大重要テーマは飛び石事故防止や機材の安全操作に関する事。この日はあいにくの天候で現場での実地訓練はできなかったが、どうか参加の皆さんには事故ゼロを目指してこの講習会での学習を活かしていただきたい。



☆春のグリーンベルト清掃奉仕作業

5月15日五月晴れ、ご参集いただいた会員・職員等総勢46名。作業は枯れ枝、小石や捨てられた空き缶等を熊手や箒などでかき集めてごみ袋に詰めセンターの運搬車(3台出動)に積み込むというもの。市民会館裏手から恵庭駅前通りまで約800mのグリーンベルトだがさほど汗をかくこともなく約1時間余りで作業は終了した。



センター特製ハスカップジャム・ソース好評発売中

★会員の手造り★

～果実栽培から製品まで～

各地への発送や1個からの販売も承ります(価格は税込み)



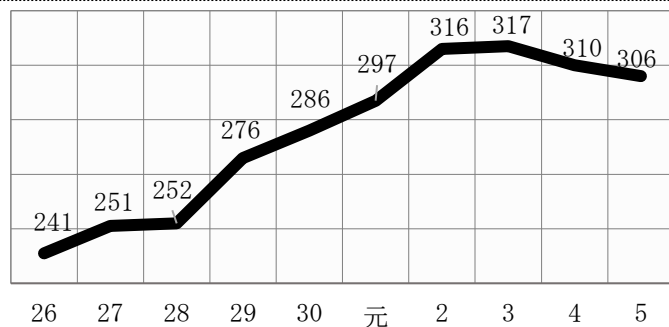
Aセット 3,800円 Bセット 5,800円 Cセット 4,000円 Dセット 1,900円

☆図でみるセンターこの10年の歩み

1. 受注契約額(金額単位:百万円)

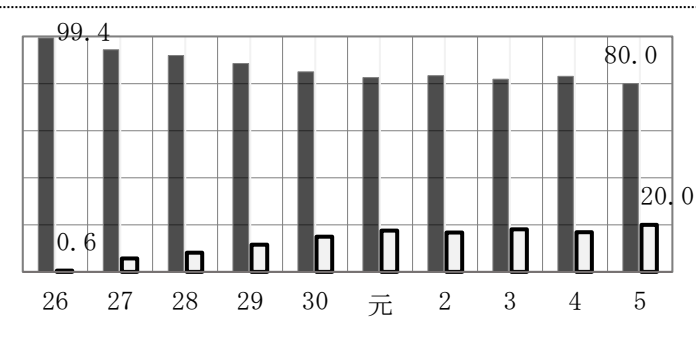
平成26年度を底に、27年度～令和3年度まで7年連続して上昇を続けセンター発足以来の最高(317百万円)を記録した。

令和4年度、5年度は下降に転じたが4年連続して3億円の大台をキープしている。



2. 受注構成の変化(%)

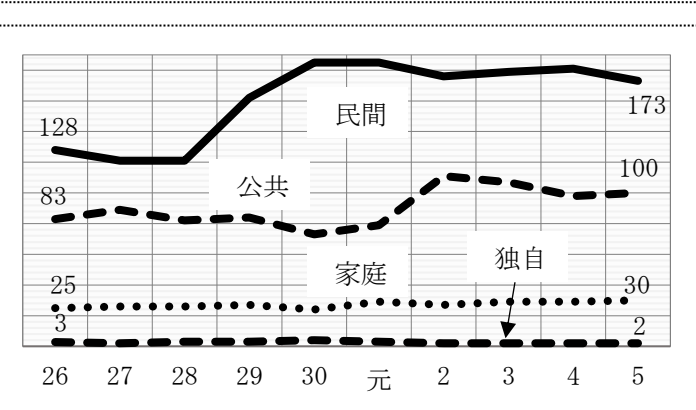
平成26年度下期からはじまった派遣事業(白抜き)は増勢を続け、この10年で20.0%を占めるに至った。一方、請負事業(灰色)は依然大勢(80.0%)を占めている。



3. 受託先別受注金額(金額単位:百万円)

「民間部門」はこの10年で+34.0%となつて、5年度の全体に占める割合は56.6%。「公共部門」も同じく+20.3%で、全体に占める割合は32.8%となっている。「家庭部門」も+17.6%で全体の9.8%を占めている。

一方、「独自事業」は-10.4%と伸び悩み。



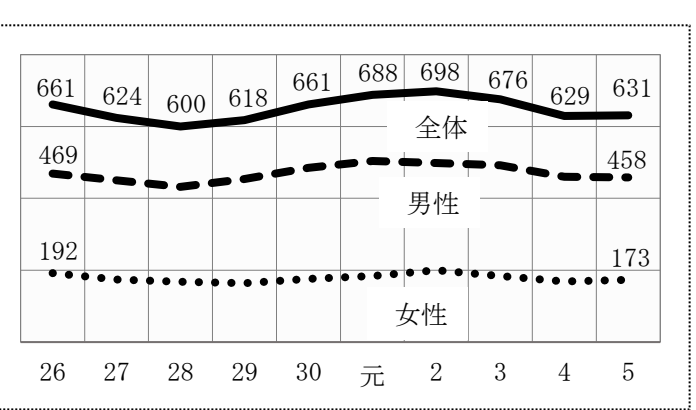
4. 会員数(人)

ピーク(平成22年度774人)以来の減少傾向は平成28年度(600人)を底に増加に転じていた。しかし、令和3～4年度連続して減少したが下げ止まりか。

「全体」は10年前に比べ30人減(-4.5%)

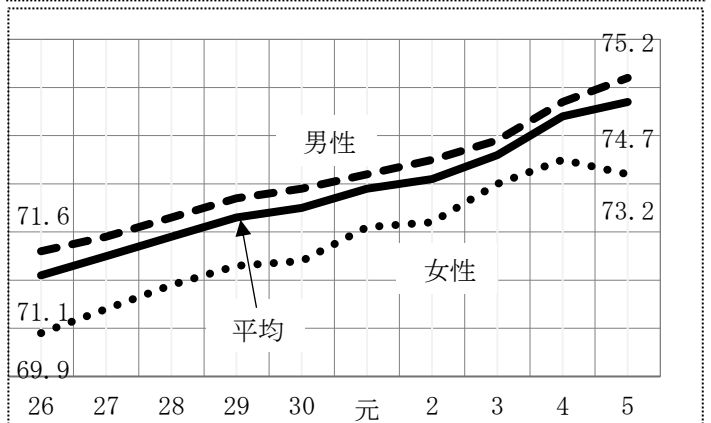
「男性」は10年前に比べ11人減(-2.3%)

「女性」は10年前に比べ19人減(-9.9%)



5. 会員の平均年齢(歳)

男性75.2歳、女性73.2歳、平均74.7歳で高齢化傾向が続いている。10年前と比べると「平均」で3.6歳、「男性」3.6歳、「女性」3.3歳高年齢化した。



☆恵庭市保健センターからのお知らせ

令和6年度特定健康診査・後期高齢者健康診査のお知らせ

～今年度の健診がスタートします!～

就業するためには、いつまでも健康であることが何よりも重要です。また、本人の健康は家族の幸せにもつながります。

恵庭市が無料で実施しております健康診査は、血糖・血圧・脂質等、生活習慣病に関わる項目を検査しています。生活習慣病は重症化してしまうと回復は困難なため、早期発見が重要です。自覚症状も無く忍び寄る生活習慣病の芽を摘み取るために、年に1回、健診を受けましょう!!

【**受診費用**】**無料** (健診費用 **約1万円** は全て市が負担)

【**受診機関**】令和6年6月1日～令和7年2月28日まで

【**対象者**】対象の方には毎年6月上旬までに、受診券が送付されます。

- ・40～74歳で、国民健康保険に加入されている方
 - ・75歳以上で、後期高齢者医療制度に加入されている方
- (※ 65～74歳の障害認定を受けた方で加入の方を含む)

【**申し込み方法**】

- ・**集団検診、送迎バス検診**：恵庭市保健センター(25—5700)へ
電話予約もしくは窓口受付
- ・**個別検診**：受診する医療機関へ直接申し込み

【**その他**】・協会けんぽ等に加入されている方は、各事業所に確認して下さい。

受診券に関するお問い合わせ
国保医療課
33-3131

受診場所、日程に関するお問い合わせ
保健課(恵庭市保健センター)
25-5700

☆センター事務局職員の担当職務紹介 <随時掲載>

【**福本昌司さん**】(業務課)・出身地:熊本県上益城郡益城町

- ・担当職務:廃棄物処分業務全般(一般家庭、粗大ごみコールセンター受付、粗大ごみ収集、農村西ごみ収集)、腐葉土事業、その他
- ・趣味趣向等:旅行、家庭菜園、犬の散歩等。モットー:「日々前進」
- ・会員さん向け一言:就業されている会員様のご協力によりシルバー人材センターが成り立っていることに感謝しています。我々事務職員は会員様あつての組織と肝に銘じて日々頑張っています。時には、厳しいことをお願いする場合がありますが、すべて会員様が安全・安心・無事故で就業されることを切に願うのでありますので、どうかよろしくお願い致します。



腐葉土

待望のお庭の手入れや花壇・家庭菜園の季節となりました!
シルバーセンター会員の手による原料100%恵庭産腐葉土です
1袋(20kg)500円/センター窓口にて販売中(担当:福本)
ご自宅への配送も承ります(配送料~1袋20円、10袋以上無料)

6 月 の 主 要 行 事

日 時	項 目	対 象	場 所
3 日(月)13:30～	三 役 会	三 役	センター会議室
4 日(火)10:00～17:00	派遣元責任者講習会	事務局長	札幌市
5 日(水)13:30～	理 事 会	理事・監事	センター会議室
7 日(金) 9:30～12:00	刈 払 機 講 習 会	会 員	センター会議室
10 日(月)13:30～	互 助 会 定 期 総 会	会 員	センター会議室
12 日(水)13:30～	安 全 衛 生 委 員 会	関係委員	センター会議室
14 日(金) 9:30～12:00	筆 耕 講 習 会	会 員	センター会議室
17 日(月)13:30～	総 務 委 員 会	関係委員	センター会議室
18 日(火)13:00～15:00	入 会 登 録 説 明 会	入会希望者	センター会議室
18 日(火)13:00～15:00	道 シ 連 定 時 総 会	理 事 長	札幌市
19 日(水)13:30～	事 業 委 員 会	関係委員	センター会議室
20 日(木)	就 業 等 相 談 日	会 員	センター会議室
20 日(木)	全 シ 協 定 時 総 会	理 事 長	東 京
20 日(木)13:00～15:00	清 掃 講 習 会	会 員	センター会議室
24 日(月)13:30～	広 報 委 員 会	広 報 委 員	センター会議室
27 日(木) 9:00～	ふれあい花壇草取り奉仕作業	会 員	恵庭駅東口花壇
7 月 1 日(月)8:00～8:45	安 全 就 業 出 陣 式	会 員	センター前広場

☆本紙1・6月号のカラー印刷を白黒印刷へ切り替え<広報委員会からのお知らせ>

これまで毎年特別号として市内印刷業者様に発注してカラー印刷で発行してきましたが、令和6年度から白黒版で印刷も内製化することとなりました。これは令和6年度収支予算編成時の18項目にわたる予算経費削減策(令和6年3月27日開催の第6回理事会で決定)の一つとなり、今後の新しい方向が示されたことによるものです。ご理解いただきますようよろしくお願い致します。

☆配分金振込日のお知らせ：5月分は6月20日(木)

☆事業実績状況 (請負+派遣)

6年4月実績	前年同月比
23,236千円	+2.1%

☆会員登録状況 (人)

区分	3月末現在	入会	退会	4月末現在	前年4月末	目 標 年度末 624 あと 57
男性	458	4	51	411	422	
女性	173	1	18	156	147	
計	631	5	69	567	569	

公益社団法人 恵庭市シルバー人材センター 〒061-1416 恵庭市桜町3丁目8番18号
 ☎ 0123-34-0311 [FAX] 0123-34-0142 [HP] <https://webc.sjc.ne.jp/>
 *お願い：電話でのお問い合わせ・照会等は8時45分～17時15分(土日・祝日を除く)

この広報紙は地区長・班長さんのご協力で会員の皆さんに配布されています