



学校関連業務 大募集中心!!



① 校舎管理

就業場所 ▶ 市内小・中学校

就業内容 ▶ 朝…鍵開け
夜間…鍵閉め見回りなど

就業日等 ▶ 月～金曜日の平日、
運動会などで学校のある日など
例) 朝…6:30～7:30
夜間…17:00～18:00

② 子どもの見守り

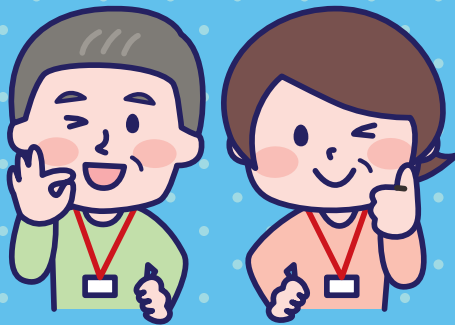
就業場所 ▶ 通学路

就業内容 ▶ 登下校時の見守り
交通安全指導

就業日等 ▶ 月～金曜日の平日、
運動会などで学校のある日など
例) 朝…7:30～8:30
午後…13:00～16:00
※1日1時間から働けます

POINT!

子どもたちを
応援する
大切なお仕事です!



学校は若々しく
元気があふれる
楽しい現場です!

就業にはシルバー人材センター会員登録が必要です。
まずは入会案内説明会にご参加ください。

除草・草刈り作業 就業会員大募集



就業場所 ▶ 府中市内の一般家庭、公園・緑道・公共施設など

就業内容 ▶ 鎌や機械を使用した草むしり作業

就業日 ▶ 月～日曜日
夏場…平均週5日／冬場…月に数回

就業時間 ▶ 1日1時間～6時間



■ シルバー人材センターとは

働く意欲のある高年齢者の皆様に臨時的・短期的な仕事を紹介し、能力を活かした地域社会作りに寄与することを目的としています。

入会資格 ▶ 府中市在住で60歳以上の健康で働く意欲がある方

申込方法 ▶ 入会説明会へご参加ください。※オンライン入会申込も随時受付中

入会説明会日程 ▶ 4/4(火)・5/1(月) ※予約制のため、電話・メール・事務局窓口でお申込みください。

公益社団法人

府中市シルバー人材センター

〒183-0055 東京都府中市府中町1-30 府中市立ふれあい会館1階

お問合せ

042-366-2322

