

あなたの**技術**、あなたの**経験**を活かして
みませんか？

シルバー人材センター 会員募集中!

福島市内にお住まいで、
60歳以上の健康で働く意欲のある方
シルバーの会員になって
わたしたちと一緒に働きませんか？



シルバー人材センター マスコットキャラクター
「チエブクロー」

説明を聞くだけでも構いませんので、お気軽にお越しください。

入会説明会の日程

時間 午後1時30分から ※事前予約は不要です
場所 福島市シルバー人材センター

令和6年	4月9日(火)	5月14日(火)	6月11日(火)	7月9日(火)
	8月13日(火)	9月10日(火)	10月8日(火)	11月12日(火)
	12月10日(火)	令和7年 1月14日(火)	2月12日(水)	3月11日(火)

公益社団法人 福島市シルバー人材センター

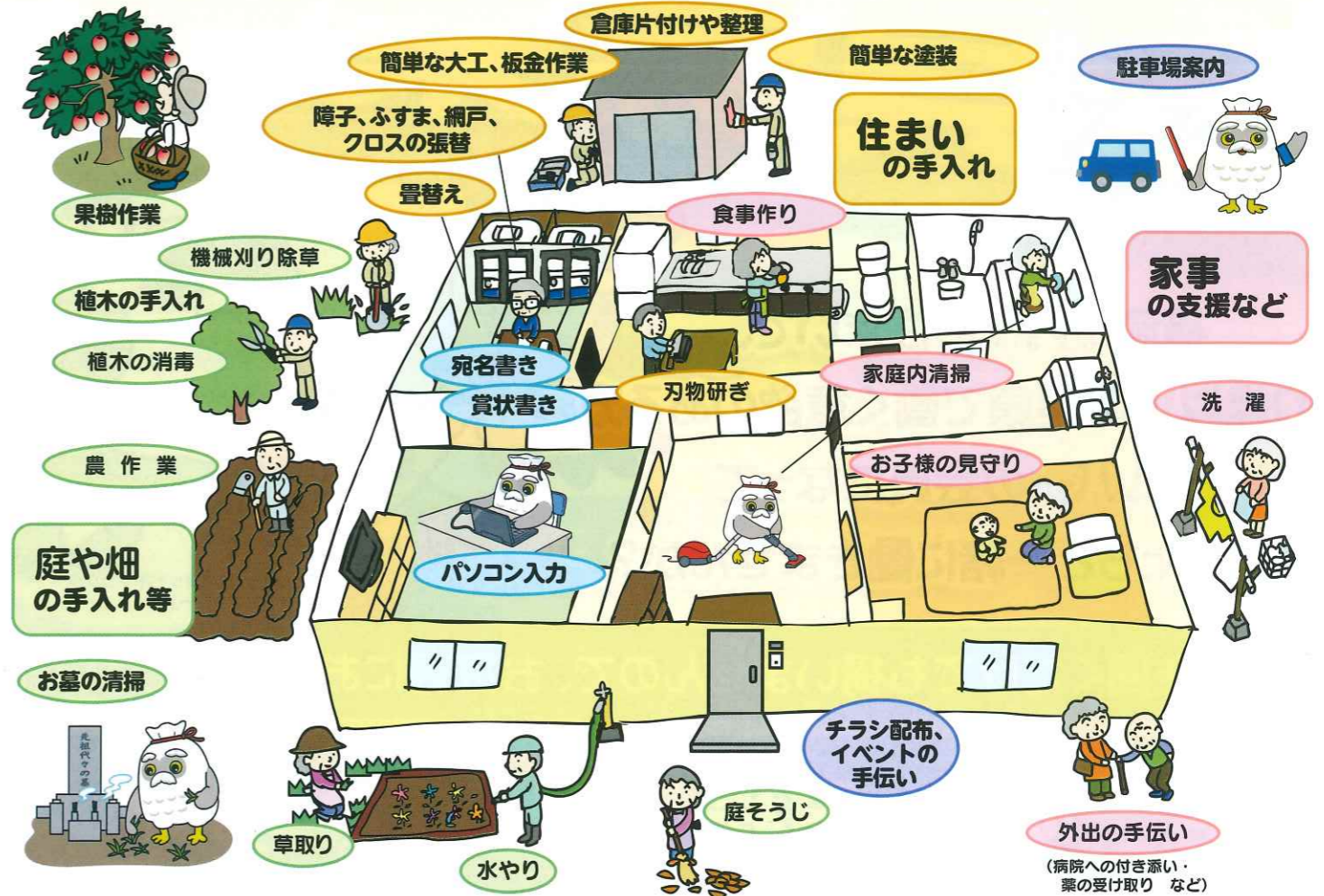
〒960-8132 福島県福島市東浜町11番40号 TEL.024-531-2511 FAX.024-531-8274
[ホームページアドレス] <https://webc.sjc.ne.jp/fukushima/> [E-mail] fukushima@sjc.ne.jp

福島市シルバー人材センターは...

高齢者が働くことを通じて仲間づくりや健康の維持、社会参加をし、高齢者の生きがいの充実と家庭や地域に活力ある、元気な地域社会づくりに寄与することを目的に、「自主・自立」、「共働・共助」の理念のもと、会員が事業の運営に参画する自主的な団体です。また、福島市をはじめ国、福島県の支援をいただき活動している公益社団法人です。

会員は理念を胸にワンチームとなって活躍をしています。

特別な資格は必要ありません。長年培ってきた知識・経験・技能を活かし仕事をしています。会員の技能・技術を高めるための各種の講習も行っています。



駐車場案内、家事、建物管理、折込・封入作業、商品整理・品出しなどいろいろな仕事をしています。
(除草、植木の手入れだけではありません。)

教えて!チエブクロー



Q.午前中(午後)だけしか働けないのですが。

A. 仕事はグループ就業や複数会員によるローテーション就業としておりますので、条件にあった就業が探せます。おおむね月10日程度、1日あたり数時間程度の仕事の方が多いです。

Q.事故や怪我をした場合の補償はありますか？

A. センターと会員の間には雇用関係がありません(派遣を除く)ので労災保険は適用されませんが、会員の皆さんが安心して就業できるように、シルバー保険(傷害保険等)に加入して事故等に備えています。

Q.好きな仕事だけにつけるのですか。

A. 希望職種をお伺いし、就業条件などを確認の上、就業していただけます。ただし、ご希望の仕事が常にあるとは限りません。その場合は、技能講習を受け、他の仕事に挑戦するという気持ちも必要です。

Q.シルバー人材センターで収入を得ても年金は受け取れますか。

A. 年金は受け取れます。ただし、収入(配分金)は雑所得となるため確定申告が必要となります。

〈アクセスマップ〉

