

就業会員募集情報

請負・委任・派遣

受注番号 (下4桁)	業務内容	地区	就業日・時間等	募集	開始 時期	備考
0038～0046	駅前清掃業務委託	駅前	週4日程度(8:00～10:00他) (配分金目安額=月50,000円程度)	1名	即時	
0306	養生マット・シート・ケース洗浄業務	黒浜	週2日程度(8:30～12:00他) (配分金目安額=月23,000円程度)	1名	即時	
派遣	学童指導員補助	黒浜	週3日程度(14:15～18:15他) (賃金目安額:月23,000円程度)	1名	10月	
派遣	配送助手席乗車	根金	週3日程度(15:00～18:00他) (賃金目安額:月40,000円程度)	1名	11月	午後シフト
派遣	調理補助	江ヶ崎	火・金・土(6:00～11:00) (賃金目安額:月59,000円程度)	1名	10月	車通勤可

■ シルバー人材センターが会員に提供する業務は、臨時的かつ短期的または軽易な業務であり、シルバー人材センターで働く高齢者の就業日数と就業時間は、おおむね月10日以内、または、おおむね週20時間をこえない範囲となります。(※派遣業務のうち業務拡大の指定職種及び業務で週30時間未満まで)

■ このため、シルバー人材センターでの働き方は、現役世代の労働者などが1人で行う業務を、複数の高齢者が時間や日にちで分担して行う方法(ローテーション就業)が基本となります。

今後の主な予定

9月20日(火)	配分金・役員報酬等(8月分)支払日	10月31日(月)	派遣賃金(9月分)支払日
9月30日(金)	派遣賃金(8月分)支払日	11月18日(金)	配分金・役員報酬等(10月分)支払日
10月20日(木)	配分金・役員報酬等(9月分)支払日	11月30日(水)	派遣賃金(10月分)支払日

公益社団法人 蓮田市シルバー人材センター

〒349-0101 蓮田市黒浜2799番地1 蓮田市役所 西棟 1階

電話	(048) 768-3110 [平日8:30～17:15]
携帯	080-3155-2494 【上記営業時間外 緊急連絡先】
FAX	(048) 768-3284
E-mail	hasudasilver@sjc.ne.jp
ホームページ	https://webc.sjc.ne.jp/hasudasilver/

ホームページへ
QRコードからアクセス



令和4年9月号
(2022年9月号)
第178号



公益社団法人 蓮田市シルバー人材センター

シルバー人材センターだより

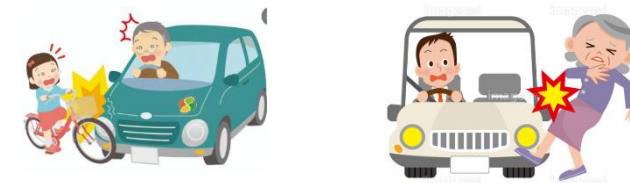
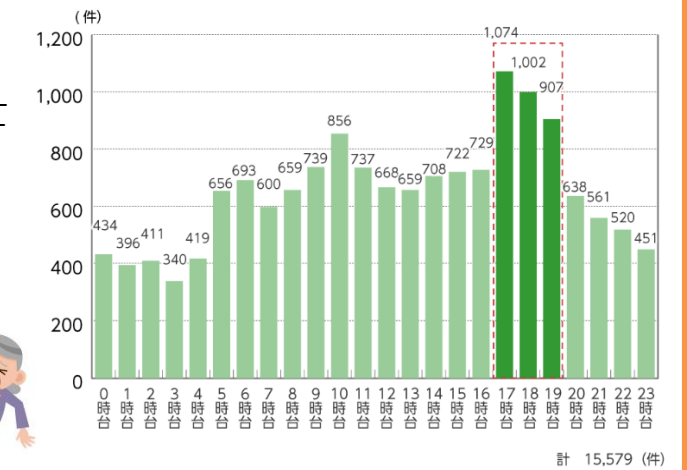
令和4年9月15日 発行

「見つけよう!生きがい。歩もう!共に。」

■夕暮れ時の交通事故に気を付けましょう

1日のうちで最も事故が多い時間は夕暮れ時です。9月にはいり、日の入りの時間も早まってきました。特に17時から19時までの時間帯については死亡事故が最も多い時間帯になります。夕暮れどきに出掛けられる際には事故にあわない、事故を起こさないように注意しましょう!

グラフ1 時間帯別の死亡事故件数(平成29年～令和3年合計)



■ボランティア活動報告

地域班活動の再開等により、多くのボランティア活動が実施されました。引き続きコロナ感染対策にご留意いただき、活動の継続をお願いいたします。

ありがとう
ございました!



ボランティア活動報告〔9月13日までの報告に準ずる実績〕

月日等	内容	延参加人数(人)
8月～9月	青色回転灯防犯パトロール	12
8月17日	蓮田市役所敷地内 除草・草刈	9
9月4日	黒浜第3地区 奉仕活動	8
9月4日	平野地区 奉仕活動	17
計		46

総務委員会

■青パト日程表 (青パト隊員も随時募集中です)

◇青パト隊 日程表 (青色回転灯防犯パトロール)

10月		隊員名	パトロール学区
7日	(金)	野口 哲夫(運転)・熊倉 健	平野小～蓮北小
19日	(水)	鈴木 正高(運転)・瀬谷 隆雄	黒浜小～黒南小
21日	(金)	本多 敏(運転)・麦倉 宏	黒西小～黒北小



理事会

令和4年度 第5回定例理事会 開催（8月23日）

議案		議決結果
第18号	正会員の入会承認について	承認
第19号	事務費規程の一部改正について	承認

事業実績報告〔基準日 令和4年7月31日〕

入会数				退会数				在籍会員数			
対象	7月	累計		対象	7月	累計		対象	7月	累計	
		今年度	前年度対比			今年度	前年度対比			今年度	前年度対比
計	6	27	13	計	0	17	4	計	510		-2
男性	3	14	8	男性	0	14	5	男性	373		-7
女性	3	13	5	女性	0	3	-1	女性	137		5

就業率

請負・委任			派遣含む		
男	女	計	男	女	計
74.3%	67.2%	72.4%	87.7%	79.6%	85.5%

事業実績（請負・委任） 年度累計

	受注件数	就業人員		契約金額（円）			
		実人員	延日人員	配分金	事務費	材料費等	計
公 共	65		3,863	12,609,381	1,247,311	374,689	14,231,381
民間事業所	136		6,907	27,296,150	2,721,104	350,365	30,367,619
一般家庭	920		3,805	18,120,584	1,811,804	3,208,781	23,141,169
計	1,121	369	14,575	58,026,115	5,780,219	3,933,835	67,740,169
前年度同月	1,095	328	13,879	57,331,740	5,727,541	3,887,147	66,946,428
前年度対比	26	41	696	694,375	52,678	46,688	793,741

労働者派遣事業（シルバー派遣）実績報告書 年度累計

実施事務所：公益財団法人いきいき埼玉シルバー人材センター連合蓮田市事務所

	受注件数	就業人員		契約金額（円）		
		登録 会員数	延人員 （人日）	賃金 （年休分含む）	手数料等 （消費税分含む）	計
公 共	14			9,998,662	2,990,890	12,989,552
民間事業所	20			8,651,342	2,440,830	11,092,172
計	34	102	3,761	18,650,004	5,431,720	24,081,724
前年度同月	37	118	3,933	18,841,581	5,400,928	24,242,509
前年度対比	-3	-16	-172	-191,577	30,792	-160,785



令和4年度 公益社団法人 蓮田市シルバー人材センター 安全就業標語

最優秀作品

2度と起こすな同じ事故
規約を守って再発防止

山本 道雄 会員

事務局

令和4年度下半期配分金の一部改訂及び就業報告書の発送について

- ◆令和4年10月1日付の最低賃金改定に伴い配分金の単価が一部改定となりました。
- ◆企業様と当センターは半年更新の契約で業務委託契約を結んでおります。下半期の契約更新が完了した企業様より順に、就業している会員の皆様へ下半期分の就業報告書を発送しております。まだ、お手元に就業報告書が届いていない会員の方につきましても、9月下旬までに到着するよう努めておりますので、何卒ご理解いただきますようお願い申し上げます。

※年間契約の企業様に就業されている会員の方は既に1年分発行している為、就業報告書は届きません。

就業報告書提出期限について

提出期限を守ってください！

就業月の翌月 **月初3営業日以内**の提出をお願いいたします。

※提出が遅れると、お客様への請求期日や配分金等の支払いに影響が生じます。

原本を提出してください！

各種手配の関係等で取り急ぎFAXで提出される方は、速やかに原本の提出をお願いします。

※請求事務は原本が提出されないと行いません。

修正液（修正テープ）は使用しないでください

記入間違いをしてしまった場合は、二重線で訂正し、二重線の上に本人の訂正印を押印してください。



就業報告書及び派遣勤務実績通知書の提出場所について

就業報告書及び勤務実績通知書については事務局以外にも提出が可能です。お住まいのお近くの提出場所をご活用いただき、提出期限を守っていただけるようお願いいたします。

- ① 蓮田市中央公民館（蓮田市東6-1-8）
平日 午後5時～午後9時まで
土曜日・日曜日・祝日 午前9時～午後5時まで
- ② 蓮田市コミュニティセンター（蓮田市貝塚1015）
金曜日を除く毎日 午前9時～午後5時まで

家事援助サービス会員募集中

家事援助のお仕事の依頼が増えています。清掃、食事づくり、話し相手等、依頼は多岐にわたります。資格は特に必要ありません。興味のあるかたはご連絡下さい！

