

シルバー はつかいち通信



事務局
ニュース
No. 273

いつまでも、働く喜び、無事故から

シルバーは 会員ひとりひとりが 広告塔
シルバーは 会員ひとりひとりが 営業マン

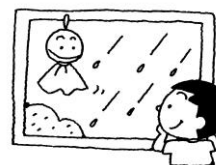
現在、
「会員拡大
キャンペーン」
を実施中

会員拡大

会員の皆様のご協力をお願いします。

「ひと声」キャンペーン!! 実施中!

会員さんのご主人、奥さん、友人知人、サークルやクラブのお友達、隣近所の人に、
ひと声 かけましょう!



◆ 今月号の主な内容 ◆

- ◎ 「第50回 定期総会」開催案内
- ◎ 入会説明会日程
- ◎ 安全・適正 就業委員会、衛生委員会 報告
- ◎ 支所だより（大野）
- ◎ 「剪定講習会」の開催 報告
- ◎ 「フィッシング詐欺」について
- ◎ 求人案内

2022・**6**月号

◆ 6月・7月の入会説明会 ◆

- 6/10 (金) 13:30 ~ (本所)
- 7/ 1 (金) 13:30 ~ (本所)
- 7/ 7 (木) 13:30 ~ (大野支所)
- 7/13 (水) 13:30 ~ (本所)

※ 新型コロナウイルス感染症の発生状況によっては、変更の場合があります。

お知らせ

「第50回 定期総会」開催について

下記の日程で、定期総会を開催します。

- ◎ 日時 6月22日(水) 午後1時30分より
- ◎ 場所 はつかいち文化ホール ウッドワンさくらびあ 大ホール

※ 新型コロナウイルス感染状況によっては、変更になる場合があります。(案内状は、6月初旬に送付する予定です。)

◆ **新型コロナ感染防止のため、マスクの着用をお願いします。**

安全・適正就業委員会、衛生委員会 報告

◎ 令和4年度 第1回 衛生委員会 (令和4年4月21日開催)

◆ 「**つまずき、転倒の原因と防止策**」について

《 転倒災害の種類 》

- ① 滑り (原因) 床が滑りやすい。床に水や油が飛散している。
- ② つまずき (原因) 床の凹凸や段差。床に放置された荷物や商品。
- ③ 踏み外し (原因) 大きな荷物を抱えるなど、足元が見えない状態。

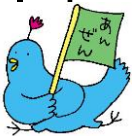
《 防止策 》

- ① 設備管理面の対策 歩行場所に、物を放置しない。床面の汚れ、凹凸段差の解消。
- ② 転倒しにくい作業方法 時間に余裕を持って行動。足元が見えにくい状態で作業しない。
- ③ その他の対策 作業に適した靴の着用。危険マップの作成。ステッカー等での注意喚起。



《ポイント》

**足元に、
落とし穴あり
要注意!!!**



大野支所・宮島出張所だより

少しだけ、チャレンジしてみませんか？

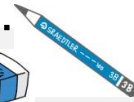
2月に、東京で開催された研修会に参加してきました。

そこに参加していた拠点シルバーのほとんどで、就業報告書の記入については、働いた日数や時間だけでなく、配分金計算までの全てを会員さんにやってもらっている、とのことを知り、大変驚きました。

当シルバーでも、剪定や除草業務をはじめ、就業報告書の計算を含め、すべての記入をしていただいているところもありますが、割合としては少ないように感じます。会員さんご自身で報告書を書かれる場合は、「月に出勤された日数と時間の総計」だけでもご記入いただければ、事務の負担と計算間違い等のミスが軽減されるように思います。

まず、一步、少しだけチャレンジとご協力をお願いいたします。

- ◆ 就業先によっては、依頼者様がまとめてご記入いただいているところもありますので、全ての会員さんが対象となるわけではありません。記入方法等も就業先で様々です。詳細に関しては事務所にお問合せください。



会員の皆様へ
お知らせ

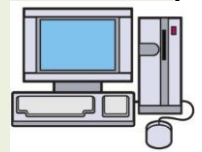
「フィッシング 詐欺」について

注意!!

フィッシング詐欺とは、インターネットを利用する人から金品を得るために、クレジットカード情報や、銀行口座情報をだまし取る手口の、犯罪です。

最近では、被害が拡大しており、その多くが知名度の高い上場企業など、実在の企業や組織の名を騙って、EメールやSNSで、その企業を模した偽サイトに誘導する手口です。

また、コロナ禍の影響により、在宅の時間が長くなることにより、インターネット通販での買い物が増加していることが大きく影響している、と考えられます。



《手口》として、

① Eメール

銀行やクレジットカード会社、上場企業の名を騙ったメールを送り、本物と同じようなサイトに誘導します。

その他、「不正利用が疑われるため、ログインして本人利用確認の依頼」や「アカウントがロックされました」など、読んだ人が慌てて入力してしまうような内容が多いようです。

② SNS

通販利用が増加すると、「宅配業者から不在通知のSNS」も増加し、フィッシングSNSが含まれていても、危機感を抱きにくくなってしまいます。



《対策》として、

- ◆ **違和感を察知**して、冷静に対応することが大切です。 **個人情報やクレジットカード情報を、入力させる内容のEメールやSNSの場合は、記載されているURLにはアクセスしない**ことが重要です。

また、**送信元のメールアドレスやURLを注意して確認**すると、**スペルが違っていたり、メール本文中に不自然な内容**があれば、**要注意**です。

まずは、**身に覚えの無い通知は、開封しない**こと。そして、**むやみにURLをクリックしない**ことが大切です。

● 新入会員の紹介

令和4年4月1日～4月30日まで

	地域班	入会人数
廿日市	佐方	4名
	廿日市	2名
	下平良	1名
	宮内	1名
	宮園	1名
	地御前	2名
	阿品台	1名
	四季が丘	3名
佐伯	玖島	1名
大野	1区	1名
	2区	2名
	3区	1名
	4区	2名
	5区	2名
	6区	1名
	7区	1名
	8区	1名

◎ 令和4年4月末日 現在
会員数 597名 (男性 453名、女性 144名)

「剪定講習会」を開催しました。

令和4年4月19日(火)～22日(金)まで、座学を含む「剪定講習会」を開催しました。講習生は1名でしたが、4日間の実技講習を受けられ、非常に有意義な講習会でした、と感想を述べられました。

おかげさまで、剪定会員に入会していただき、日々剪定業務に取り組んでおられます。



求人案内 担当:佐伯支所 松井

- ◎ 就業場所 広島佐伯カントリークラブ
- ◎ 仕事内容 ① コース保守作業
就業日 火曜日 7:00～12:00
土曜日 14:30～17:30
募集人数 2～3名
- ◎ 仕事内容 ② 風呂脱衣所清掃・タオル洗濯
就業日 主に火～金曜日 7:30～16:30
土・日曜日可能
募集人数 1名

求人案内

- ◎ 就業場所 リブマックスリゾート (宮島)
- ◎ 仕事内容 ホテル 調理 補助 業務
- ◎ 就業時間 7:00～10:00 及び 16:00～22:00
- ◎ 就業日 金・土・日曜



求人案内 担当:佐伯支所 松井

- ◎ 就業場所 佐伯 総合 スポーツ公園
- ◎ 仕事内容 管理 業務
- ◎ 就業時間 平日 8:00～12:00
土・日 午前、午後2時間ずつ
祝日 8:00～12:00 と 午後2時間
- ◎ 就業日 週 3～4日 (3人交代制)
- ◎ 募集人数 1名

緊急
募集!!

豆知識

◆ 平均寿命 と 健康寿命 ◆

※ 健康寿命とは、健康上の問題がなく、日常生活を、支障なく送れる期間

◆ 平均寿命

令和2年 男性 81.56年 女性 87.71年

◆ 健康寿命

令和元年 男性 72.68歳 女性 75.38歳



事務局ニュース No. 273

- ◆ 発行日 令和4年6月1日
- ◆ 発行人 高嶋 真二
- ◆ 発行所 公益社団法人
廿日市市シルバー人材
センター

※ 禁 無断転載

● 公益社団法人 廿日市市シルバー人材センターのネットワーク

- 本所 …… 〒738-0023 広島県廿日市市下平良一丁目1番5号
TEL (0829) 20-1468 (代) FAX (0829) 20-1470
- 大野支所 …… 〒739-0488 広島県廿日市市大野4137番地2
TEL (0829) 54-0224 FAX (0829) 54-3064
- 佐伯・吉和支所 …… 〒738-0222 広島県廿日市市津田4109番地
TEL (0829) 72-2055 FAX (0829) 72-2058
- 宮島出張所 …… 〒739-0506 広島県廿日市市宮島町960番地2
TEL (0829) 44-2840 (FAX兼用)

◆ メールアドレス → hatukaichi@sjc.ne.jp ◆ ホームページ → <http://webc.sjc.ne.jp/hatukaichi/>