

シルバー はつかいち通信



事務局
ニュース
No. 281

いつまでも、働く喜び、無事故から

シルバーは 会員ひとひといが 広告塔
シルバーは 会員ひとひといが 営業マン

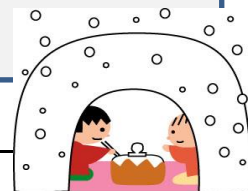
現在、
「会員拡大
キャンペーン」
を実施中

会員拡大

会員の皆様のご協力をお願いします。

「ひと声」キャンペーン!! 実施中!

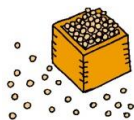
会員さんのご主人、奥さん、友人知人、サークルやクラブのお友達、隣近所の人に、
ひと声 かけましょう!



◆ 今月号の主な内容 ◆

- ◎ 「配分金収入」の確定申告について
- ◎ 入会説明会日程
- ◎ 安全・適正就業委員会、衛生委員会 報告
- ◎ 「安全就業スローガン」の募集
- ◎ 「事務費率改定」のお知らせ
- ◎ 「令和5年度、会費の納入」について
- ◎ 「スマホの簡単な使い方」教室の開催案内
- ◎ 施設管理員の募集、求人案内(大野支所)

2023・**2**月号



◆ 2月、3月の入会説明会 ◆

- 2/ 2 (木) 13:30 ~ (本所)
- 2/14 (火) 13:30 ~ (大野支所)
- 3/ 3 (金) 13:30 ~ (本所)
- 3/ 9 (木) 13:30 ~ (本所)

※ 新型コロナウイルス感染症の発生状況によっては、変更の場合があります。

「事務費率 改定」のお知らせ

お知らせ

令和5年4月1日から、契約金額に対する事務費率を改定します。これは、本年10月からのインボイス制度の施行により、大幅な消費税負担額が増加することや、諸物価高騰等の影響を踏まえ、改定させていただくものです。何卒、ご理解・ご協力のほど、よろしくお願いいたします。

現行の事務費率 **10%** ⇒⇒⇒ 改定後の事務費率 **12%**

◆ 「配分金収入」の確定申告について ◆ 申告は、2月16日～3月15日 (予定)

センターから支払われる配分金は、交通費を含めた額が、所得税法上は「雑所得」として取扱われ、一定額以上の配分金があると、他の収入と併せて確定申告が必要な場合があります。該当する場合は、確定申告を行なってください。

一方、派遣により就業された方につきましては、「給与所得」となります。なお、確定申告は、スマホからが便利が良く、おすすめです。

※ 詳しくは、廿日市税務署にお問い合わせください。

TEL 32-1217 新宮 1-15-40 廿日市地方合同庁舎 (あいプラザ隣)



安全・適正就業委員会、衛生委員会 報告

◎ 令和4年度 第9回 衛生委員会 (令和4年12月15日 開催)

◆ 「頻尿」について

1日、8～10回以上、あるいは就寝時に2回以上の、排尿の機会があることを、「頻尿」と呼びます。ただし、生活習慣によって、その回数に変化し、飲水量の多さや、緊張などによっても増えます。その為、1日8回以上 排尿の機会があるからといって、必ずしも病気とは限りません。

頻尿は、女性が経験しやすい症状の一つです。急性の膀胱炎は、若い女性に多く、尿道から細菌が入り込んで発症します。また、妊娠してお腹が大きくなったり、子宮の病気があったりすると、膀胱が圧迫されて、頻尿になりやすくなります。

男性の場合は、前立腺が肥大したり、炎症を起こしたりすると、頻尿が起こります。また、男性に多い尿道結石、クラジミアをはじめとした性感染症などによる、尿道炎も頻尿の原因となります。

そして、男女を問わず、年齢とともに増えてくるのが、「過活動膀胱」です。膀胱が過敏になって、尿がためにくくなり、尿意切迫感や頻尿が起こります。

また、糖尿病や腎臓病、心臓病、膀胱がんなどの基礎疾患の影響や、薬剤の副作用で、頻尿が起こることもあります。

《ポイント》

頻尿の原因は、さまざま。不安に感じたら、専門医に、相談を。

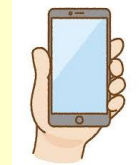
スマートフォン の →→ 「簡単な使い方」 を学べます。

🔥🔥🔥 「スマホ教室」 <初級編> の開催 ★★★★★

- ◎ 講師 廿日市市シルバー人材センター 理事 沖野 嘉明 氏
- ◎ 内容 スマホの基礎知識、基本的操作、便利な機能を体験
- ◎ 対象 シルバー会員 なら、どなた でも
- ◎ 募集人数 15名 程度 (先着順)
※ 今後、スマホの購入を考えている方も、参加可。
- ◎ 参加費 無 料
- ◎ 持参物 ご自身の、スマートフォン
- ◎ 申込締切 2月15日 (水)
- ◎ 申込先 センター 事務局 Tel : 0829-20-1468
- ◎ 主催 広報・福利厚生部会
- ◎ その他 参加者は、必ず、マスク着用のこと。 ❤️❤️❤️

◎日時：
2月22日 (水)
13:30 ~ (1時間程度)

◎場所：
本所 2階 会議室



「令和5年度の会費の納入」について

令和5年度の、年会費納入の時期が近づいて参りました。

4月25日に、ご指定の口座から、会費を振り替えさせていただく予定としております。

なお、書類不備等で4月25日に振替ができない場合は、5月23日になる場合もありますのでご了承ください。

◎ 会費の内訳	年会費	3,000 円
	保険料負担金	2,000 円
	計	5,000 円

※「なごみの会」入会の方は、別途 1,000 円 振替させていただきます。

- ◆ 尚、諸事情により、**やむなく退会を希望される方は、3月17日(金)までに退会届を必ず事務局へ提出してください。** 退会届が提出されない場合は、会費が口座より引き落としとなり、**返金できません** のでご注意ください。

お知らせ!!

退会者は
早急に「退会届」
を提出下さい。

「安全就業スローガン」の募集!!!

安全就業に係る意識の高揚を図り、就業中及び就業途上の事故防止活動の促進を図るため、スローガン（令和5年度から令和7年度）を募集します。

- ◎ 応募期間 2月10日(金) まで
- ◎ 応募資格 シルバー人材センター 会員
- ◎ 応募規定 応募される方は、別紙 応募用紙に記入し、提出ください。
(応募用紙は、本所 又は 各支所に有ります。)
- ◎ 応募要件 ① 応募できる作品は、自作のもので、全シ協未発表作品のものであること。
② 採用された作品は、一部修正して使用する場合があります。
③ 採用された作品に係る著作権その他の全ての権利が、全シ協に帰属すること。
- ◎ 応募場所 本所、又は、各支所 (応募期間内に提出してください。)
(安全・適正就業委員会において、2作品を選定します。)
- ◎ 担当部会 安全・適正就業委員会



▼ 申込み・問合せ先・・・
本所、又は、各支所
まで

● 新入会員の紹介

令和4年12月1日～12月31日まで

	地域班	入会人数
廿日市	佐方	1名
	上平良	1名
	宮内	1名
	宮園	1名
	串戸	1名
	地御前	4名
	阿品	1名
	阿品台	1名
佐伯	友和	2名
大野	7区	1名

いつまでも、元気で、
気持ちよく働くために、
事故0をめざしましょう!!

◎ 令和4年12月末日 現在
会員数 634名 (男性 485名、女性 149名)

訃報連絡
謹んで哀悼の意を表し、ご冥福をお祈り致します。
(地御前班：1名 大野9区班：1名)
* 個人情報保護のため、氏名を不掲載とさせていただきます。

施設管理要員 募集します 担当：道前 (どうまえ) **募集!!**

◎ 市民センター 窓口 (夜間・休日) 受付業務員

- ① 阿品 市民センター …… 1名 (3月～就業)
- ② 四季が丘 市民センター …… 1名 (3月～就業)
- ①、② とも ・就業時間：平日、17:00～21:45
土・日、8:30～21:45 (1日、2名交代)
- ・①② とも、国民の祝日は休館。
- ・各館とも、3名勤務体制で、シフト就業。(1か月=10日前後就業)



※ 2月6日(月)までに、電話で応募下さい(☎ 20-1468)。応募多数の場合、後日 選考会を実施します。

求人募集 ①

- ◎ 就業場所 ポートレース 宮島
- ◎ 仕事内容 場内管理業務 (車や人の入退出管理)
- ◎ 配分金 69,000円 (1か月平均)
- ◎ 就業日 月平均、7～8日程度 (シフトによる)
- ◎ 就業開始 4月より (非喫煙者を希望)
- ◎ 募集人数 若干名 (現在、16名が就業中)
- ※ 2/13(月) 13:30～大野支所にて説明会をします。

詳細は、大野支所まで
問合せください。

求人募集 ②

- ◎ 業務名 おおの自然観察の森 運営維持業務
- ◎ 就業場所 おおの自然観察の森 (大野2723番地)
- ◎ 配分金 1,100円 (1時間当り。交通費含む)
- ◎ 就業時間 9:00～16:30 (1日6.5時間)
(月平均、8日程度。土日勤務有り)
- ◎ 就業開始 4月より勤務可能な方 (相談可)
- ◎ 募集人数 1名 (予定)

事務局ニュース No. 281

- ◆ 発行日 令和5年2月1日
- ◆ 発行人 高嶋 真二
- ◆ 発行所 公益社団法人
廿日市市シルバー人材
センター

※ 禁 無断転載

● 公益社団法人 廿日市市シルバー人材センターのネットワーク

- 本所 …… 〒738-0023 広島県廿日市市下平良一丁目1番5号
TEL (0829) 20-1468 (代) FAX (0829) 20-1470
- 大野支所 …… 〒739-0488 広島県廿日市市大野4137番地2
TEL (0829) 54-0224 FAX (0829) 54-3064
- 佐伯・吉和支所 …… 〒738-0222 広島県廿日市市津田4109番地
TEL (0829) 72-2055 FAX (0829) 72-2058
- 宮島出張所 …… 〒739-0506 広島県廿日市市宮島町960番地2
TEL (0829) 44-2840 (FAX兼用)