

# シルバー

# はつかいち通信



事務局  
ニュース  
No. 283

いつまでも、働く喜び、無事故から

シルバーは 会員ひとりひとりが 広告塔  
シルバーは 会員ひとりひとりが 営業マン

# 会員拡大

会員の皆様のご協力をお願いします。

会員さんのご主人、奥さん、友人知人、サークルやクラブのお友達、  
隣近所の人に、ひと声 かけてください!!!



2023 ・ 4 月号



## ◆ 今月号の主な内容 ◆

- ◎ 「3月分、就業報告書」の提出について
- ◎ 入会説明会日程
- ◎ 会員と事務局を結ぶ、新サービスの導入
- ◎ 支所だより（大野）、駐車場管理員の募集
- ◎ 「事務費率改定」のお知らせ
- ◎ 「スマホ教室」受講の感想
- ◎ <自転車交通安全> について
- ◎ <花粉症対策> の知識

## ◆ 4月、5月の入会説明会 ◆

4/ 4 (火) 13:30 ~ (本所)  
 5/ 8 (月) 13:30 ~ (本所)  
 5/24 (水) 13:30 ~ (大野支所)  
 5/29 (月) 13:30 ~ (本所)



## 「事務費率 改定」のお知らせ

お知らせ

令和5年4月1日から、契約金額に対する事務費率を改定します。  
 これは、本年10月からのインボイス制度の施行により、大幅な消費税負担額が増加することや、諸物価高騰等の影響を踏まえ、改定させていただくものです。  
 何卒、ご理解・ご協力のほど、よろしくお願いいたします。

現行の事務費率 **10%** ⇒⇒⇒ 改定後の事務費率 **12%**

## 3月分の就業報告書及び勤務実績通知書、提出のお願い

年度末における事務処理上、3月分の就業報告書及び勤務実績通知書は、恐れ入りますが、4月3日(月)までに、事務局にご提出ください。

なお、時間外であれば、シルバー事務所の「シルバー会員用伝言ポスト」に投函していただきますようお願いいたします。



報告

## 「スマホ教室」に参加して

令和5年2月22日(水) シルバー人材センター本所会議室に於いて、広報・福利厚生部会主催「スマホ教室・初級編」の講座が開催されました。理事の沖野嘉明氏を講師にお迎えし、未だガラケー数名を含む参加者12名。まずは「スマートフォンとは、何か」という基本的なことからお話が始まりました。

実は、私もガラケー組。そろそろ替えどきかと思いつつ踏ん切りがつかないでいます。昭和30年代後半から40年代半ばまで、当時、花形だったテレックスオペレーターとキーパンチャーの仕事、掛け持ちで走りまわっていました。その頃の機器は、子どもの勉強机位の大きさでしたから、現在のようにポケットに入るほど小さくて、しかも指先一つで総ての情報をキャッチできる状況は、実に信じがたく、その進化にとまどっている現状です。

講師の沖野氏は、特徴や操作など非常に解りやすくお話しされ、スマートフォンが「賢い電話」であることを、改めて認識することができました。「習うより慣れろ」と、何度も仰いましたが、苦手な横文字にも慣れ、分身として使いこなすことができれば、取り巻く世界ががらりと変わることでしょう。ガラケー組にも、初級者組にも、意義ある貴重な講座であったと思います。

できれば、中級・上級・応用編と、続けられることを願いながら、教室を後にしました。  
 (広報・福利厚生部会 加納 千里子)



## 施設管理 就業会員 募集します 担当：道前（どうまえ） ☎ 20-1468

### ◆ JR 宮内串戸 駅前 自転車駐車場 管理業務（5月～6月 就業開始。若干名）

- ・ 就業時間：① 6:00 ～ 12:00 ② 12:00 ～ 17:00 ③ 17:00 ～ 23:00
- ・ 勤務体制：1日、3交代制。1か月、12名程度で、シフト就業。



※ 4月3日（月）までに、電話でエントリーください（☎ 20-1468）。応募多数の場合、後日 選考会を実施（日程は、別途 お知らせします）。自転車駐車場 未経験会員を優先。

## 会員の皆様とシルバーを結ぶ、サービスを新たに導入します。

サービス名は、「**Smile to Smile**（スマイル トウ スマイル）サービス」です。  
このサービスは、シルバー人材センターと会員の皆様とのコミュニケーションツールです。

### ◆ Smile to Smile で、できること

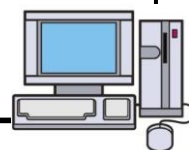
- ① センターからのお知らせ
- ② 就業情報

※ 今後、配分金明細の確認等、様々なサービスを予定しています。

### ◆ 利用方法

登録することにより、パソコンやスマートフォンでご利用できます。  
まずは、事務局までお申込みください。

☎ 0829-20-1468



## 大野支所・宮島出張所だより

### 「万年青会」の事務局が、シルバー事務所内に同居。

気温の上昇とともに、今年も、桜の季節となりました。✿

この度、4月から、廿日市市老人クラブ連合会 大野支部の「万年青会」さんの事務局が、シルバー 大野事務所の建物内に、引越されることとなりました。

今まで会議室としていた部屋が、使用できなくなり、駐車場側の出入口が万年青会さんの入口となります。

多少 勝手が変わってきますが、令和5年度も皆様のご協力・ご尽力をよろしくお願い致します。

- ▼ また、今後は、**マスクの着用が緩和**されますが、**就業先の意向を確認しつつ、自己の健康管理に心掛けて**いただきたいと思います、と存じます。

## ● 新入会員の紹介

令和5年2月1日～2月28日まで

	地域班	入会人数
廿日市	宮園	1名
大野	6区	1名

◎ 令和5年2月末日 現在  
 会員数 619名（男性 472名、女性 147名）

いつまでも、元気で、  
 気持ちよく働くために、  
 事故0をめざしましょう!!

### 訃報連絡

謹んで哀悼の意を表し、ご冥福をお祈り致します。  
 （友和班：1名）

\* 個人情報保護のため、氏名を不掲載とさせていただきます。

## 「自転車の交通安全」について .....

令和4年10月6日から、「広島県自転車条例」が制定施行されました。  
 それに伴い、令和5年4月1日から、自転車の保険加入が義務化となります。

### ◎ 自転車安全利用 五則

- ① 車道が原則、左側を通行。歩道は例外、歩行者を優先しよう。
- ② 交差点では信号と一時停止を守って、安全確認しよう。
- ③ 夜間はライトを点灯しよう。
- ④ 飲酒運転は禁止です。
- ⑤ ヘルメットを着用しよう。



注意!!

止まれ

## ◎ 花粉症対策 について ◎

今年も、スギやヒノキの花粉が飛散する季節がやってきました！  
 しっかりと、花粉症対策をとりましょう。

### ◆ 花粉症の症状

- ① くしゃみ、鼻づまり、鼻水
- ② 目のかゆみ、涙目、目の充血
- ③ のどのかゆみ
- ④ 頭が重い、頭痛、だるい、熱っぽい、  
 寒気、イライラ、食欲不振  
 など、様々な症状が現れます。

### ◆ 花粉症対策

- ① 飛散の多い時の外出を控える。
- ② 飛散の多い時は、窓、戸を閉めておく。
- ③ 花粉飛散の多い時は、外出時にマスク、  
 眼鏡を使う。
- ④ 帰宅時は、衣服や髪をよく払って室内に入る。
- ⑤ 洗顔、うがいをして、鼻をかむ。
- ⑥ 掃除を励行する。
- ⑦ 表面がケバケバした、毛織物などのコート  
 の使用は避ける。



## 事務局ニュース No. 283

- ◆ 発行日 令和5年4月1日
- ◆ 発行人 高嶋 真二
- ◆ 発行所 公益社団法人  
 廿日市市シルバー人材  
 センター

※ 禁 無断転載

## ● 公益社団法人 廿日市市シルバー人材センターのネットワーク

- 本所 …… 〒738-0023 広島県廿日市市下平良一丁目1番5号  
 TEL (0829) 20-1468 (代) FAX (0829) 20-1470
- 大野支所 …… 〒739-0488 広島県廿日市市大野4137番地2  
 TEL (0829) 54-0224 FAX (0829) 54-3064
- 佐伯・吉和支所 …… 〒738-0222 広島県廿日市市津田4109番地  
 TEL (0829) 72-2055 FAX (0829) 72-2058
- 宮島出張所 …… 〒739-0506 広島県廿日市市宮島町960番地2  
 TEL (0829) 44-2840 (FAX兼用)

◆ メールアドレス → [hatukaichi@sjc.ne.jp](mailto:hatukaichi@sjc.ne.jp) ◆ ホームページ → <http://webc.sjc.ne.jp/hatukaichi/>