

シルバー はつかいち通信



事務局
ニュース
No. 293

安全は 無理せず 焦らず 油断せず

シルバーは 会員ひとりひとりが 広告塔
シルバーは 会員ひとりひとりが 営業マン

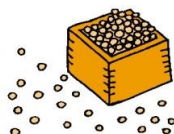
会員拡大

会員の皆様のご協力をお願いします。

会員さんのご主人、奥さん、友人知人、サークルやクラブのお友達、
隣近所の人に、ひと声 かけてください!!!



2024 ・ 2 月号



◆ 今月号の主な内容 ◆

- ◎ 「**会費の納入**」について
- ◎ 入会説明会日程
- ◎ 「**配分金収入**」の **確定申告** について
- ◎ 会員専用サイト < **Smile to Smile** > について
- ◎ 支所だより（佐伯・大野）、求人案内
- ◎ 「**女性会員親睦会**」の開催案内
- ◎ 「**転倒事故**」の多発に注意を!!!
- ◎ 「**松竹梅の寄せ植え教室**」体験記

◆ 2月・3月の入会説明会 ◆

- 2/ 2 (金) 13 : 30 ~ (本所)
- 2/ 7 (水) 13 : 30 ~ (大野支所)
- 3/ 1 (金) 13 : 30 ~ (本所)
- 3/11 (月) 13 : 30 ~ (本所)



「令和6年度の会費の納入」について

お知らせ !!

令和6年度の、年会費納入の時期が近づいて参りました。

4月25日に、ご指定の口座から、会費を振り替えさせていただく予定としております。

なお、書類不備等で4月25日に振替ができない場合は、5月23日になる場合もありますのでご了承ください。

◎ 会費の内訳	年会費	3,000 円
	保険料負担金	2,000 円
	計	5,000 円

退会者は
早急に「退会届」
を提出下さい。

※「なごみの会」入会の方は、別途 1,000 円 振替させていただきます。

◆ 尚、諸事情により、**やむなく退会を希望される方は、3月15日(金)までに退会届を必ず事務局へ提出してください。** 退会届が提出されない場合は、会費が口座より引き落としとなり、**返金できません** のでご注意ください。

◆ 「配分金収入」の確定申告について ◆ 申告は、2月16日～3月15日(予定)

センターから支払われる配分金は、交通費を含めた額が、所得税法上は「雑所得」として取扱われ、一定額以上の配分金があると、他の収入と併せて確定申告が必要な場合があります。該当する場合は、確定申告を行なってください。

一方、派遣により就業された方につきましては、「給与所得」となります。
なお、確定申告は、スマホからが便利がよく、おすすめです。

※ 詳しくは、廿日市税務署 にお問い合わせください。

TEL 32-1217 新宮 1-15-40 廿日市地方合同庁舎(あいプラザ隣)



適正就業と転倒事故について

◎ 適正就業について

適正就業により5年以上同一職種・同一場所で継続して就業する会員は、長期就業となり交代する場合があります。

◎ 転倒事故について

① 令和5年12月、荷物を両手で抱えた状態で階段を上っていた際 転倒し、全治約3か月の骨折。 ※ 手術入院

② 令和5年12月夕刻、業務のため歩行移動中、エアコン室外機前の路面が凍結していたため、滑って転倒し全治約3か月の骨折。

加齢による【身体機能の低下】および【骨折リスクの増大】を理解し、可能な限りの注意をお願い致します。

佐伯支所だより

求人募集 ①

- ◎ 就業場所 横矢公園
- ◎ 仕事内容 清掃業務
- ◎ 就業日 毎週 月・木曜日
- ◎ 就業時間 9 : 00 ~ 12 : 00
(内1 時間)
- ◎ 就業期間 令和6年4月より
- ◎ 募集人数 1名
- ◎ 配分金 1時間970 円
(別途、1回 交通費 300 円)

学校用務員 募集します !!

◆ 令和6年春から就業していただく学校用務員を募集します。
詳しくは、折込みの「募集案内」をご覧ください。



Smile to Smile (会員専用サイト) について

廿日市市シルバー人材センターでは、令和5年から「Smile to Smile」(スマイルトゥスマイル)のサービスを開始しています。このサービスは、シルバー人材センターと会員の皆様とを結ぶコミュニケーションツールです。



お早めに
申込みを!!

サービス利用までの流れ (概要)

- ① 会員の皆様からの申込みによりセンターから通知書をお渡します。
- ② 通知書に記載の「ログインID」と「パスワード」で、Smile to Smile のWEBサイトにアクセスしログインします。
URL:<https://www.s22s.jp/>
- ③ ご自身で新しいパスワードとメールアドレスを登録し、手続きを行います。
- ④ サービス利用開始!!

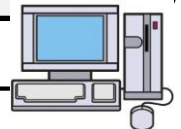
▼ マニュアル動画は、こちら

動画 URL: (約 10分)

<https://nsis.ageless80.jp/public/seminar/view/2840>



※ ご利用に際しては登録が必要となりますので、まずは事務局までお申込み下さい。



大野支所・宮島出張所だより

大野支所 → 0829-54-0224

求人募集 ①

- ◎ 就業場所 ポートレース 宮島
- ◎ 仕事内容 場内管理 業務
(主に、車や人の出入りの管理)
- ◎ 配分金 月に平均71,000 円
- ◎ 就業日時 月に7～8日
業務時間は、シフトにより、異なります。
- ◎ 募集人数 若干名(現就業16名)
- ◎ 就業開始 令和6年4月
- ◎ 備考 契約期間5年
- ※ 2/8(木)13:30～大野支所にて説明会。参加希望者は要事前TEL。

求人募集 ②

- ◎ 就業場所 宮島 清掃センター
- ◎ 仕事内容 廃棄物計量受付業務
- ◎ 配分金 時給、1,030 円
(令和5年度・島外の方は、別途交通費支給)
- ◎ 就業日時 月に9日程度
8:00～17:00
- ◎ 募集人数 1名
- ◎ 就業開始 令和6年4月
(事前に数日、実地研修有り)

佐伯支所だより

佐伯支所 → 0829-72-2055

求人募集 ②



- ◎ 就業場所 さいき文化センター
- ◎ 仕事内容 清掃業務
- ◎ 就業日 (火)～(日)
(3人交代制)、
(月曜休館で、祭日の場合翌日)
- ◎ 就業時間 8:30～12:00
- ◎ 就業期間 随時
- ◎ 募集人数 1名
- ◎ 配分金 1回3,255 円

求人募集 ③

- ◎ 就業場所 津田小学校
- ◎ 仕事内容 鍵開け 業務
- ◎ 就業日 学校カレンダー 通り
- ◎ 就業時間 6:30～7:30
(1時間)
- ◎ 就業期間 随時
- ◎ 募集人数 1名
- ◎ 配分金 時給930 円
(令和6年4月より、970 円)

求人募集 ④



- ◎ 就業場所 佐伯 管内
- ◎ 仕事内容 佐伯地域 廃棄物
不法投棄 業務 (普通免許)
- ◎ 就業日 毎週月曜日(月4回)
- ◎ 就業時間 8:30～17:30
- ◎ 就業期間 随時
- ◎ 募集人数 1名
- ◎ 配分金 1回8,200 円

●新入会員の紹介

令和5年12月1日～12月31日まで

	地域班	入会人数
廿日市	佐方	1名
	地御前	1名
	阿品台	5名
	四季が丘	1名
大野	7区	1名

◎ 令和5年12月末日 現在
会員数 647名 (男性 494名、女性 153名)



親睦行事!

♡ 「女性会員 全体親睦会」 開催のお知らせ ♡



女性会員の集いです。寺川先生をお招きして、簡単な体操をしながら、心身共にリフレッシュして頂けたら…と思います。

下記の日程で開催しますので、皆様誘い合わせの上、ご参加下さいますようお願い致します。

- ◎ 日時：3月17日(日)
9:30～12:00 (受付9時)
 - ◎ 場所：山崎本社 みんなのあいプラザ
多目的ホール
 - ◎ 会費：500円 (飲み物、お菓子代)
※ 当日徴収
 - ◎ 申込締切：3月5日(火)までに、
本所、または、支所へ
- ※ 詳細は、別紙案内文をご覧ください。

なごみの会

「寄せ植え教室」に参加して

『縁起物のある所に天空より万の神様が舞い降りてくる』

昨年12月19日に、ハシモト園芸の橋本会長の講師のもとで、お正月を飾る松・竹・梅を青竹に植え込みました。

それぞれの材料の謂(いわれ)を聞き、皆さん肅々と手を動かします。高さ20cmの松・笹・オタフク南天・地中に根が連なっていることから子孫繁栄を意味する赤い実のヤブコウジ(十両)を植え、だんだんと作品が出来ていきます。他の方と見比べながら、「面白いね」「楽しいね」等の声を耳にしました。

私は、自分なりに出来上がりましたが、針金と紙粘土で「鶴」を作るのが上手に出来ず、講師の方に直していただき、素敵な作品になりました。

他の方々も、一足早くお正月に飾る「寄せ植え」が出来上がり、喜んで会場を後にされました。

(筆者：岡村 豊子)



事務局ニュース No. 293

- ◆ 発行日 令和6年2月1日
- ◆ 発行人 高嶋 真二
- ◆ 発行所 公益社団法人
廿日市市シルバー人材
センター

※ 禁 無断転載

●公益社団法人 廿日市市シルバー人材センターのネットワーク

- 本所 …… 〒738-0023 広島県廿日市市下平良一丁目1番5号
TEL (0829) 20-1468 (代) FAX (0829) 20-1470
- 大野支所 …… 〒739-0488 広島県廿日市市大野4137番地2
TEL (0829) 54-0224 FAX (0829) 54-3064
- 佐伯・吉和支所 …… 〒738-0222 広島県廿日市市津田4109番地
TEL (0829) 72-2055 FAX (0829) 72-2058
- 宮島出張所 …… 〒739-0506 広島県廿日市市宮島町960番地2
TEL (0829) 44-2840 (FAX兼用)

◆ メールアドレス → hatukaichi@sjc.ne.jp ◆ ホームページ → <http://webc.sjc.ne.jp/hatukaichi/>