

シルバー はつかいち通信



事務局
ニュース
No. 306

安全は 無理せず 焦らず 油断せず

お知らせ...

令和7年度の会費納入について

令和7年度の、年会費納入の時期が近づいて参りました。

4月25日に、ご指定の口座から、会費を振り替えさせていただく予定としております。

なお、個別の事情等で、4月25日に振替ができない場合は、5月23日になる場合もありますのでご了承ください。

◎ 会費の内訳	年会費	3,000 円
	保険料負担金	2,000 円
	計	5,000 円



※「なごみの会」入会の方は、別途 1,000 円 振替させていただきます。

- ◆ 尚、諸事情により、**やむなく退会を希望される方は、3月14日（金）迄に退会届を必ず事務局へ提出してください。** 退会届が提出されない場合は、会費が口座より引き落としとなり、**返金できません** のでご注意ください。



2025・**3**月号

◆ 今月号の主な内容 ◆

- ◎ お知らせ <会費の納入> について
- ◎ 入会説明会 日程
- ◎ 安全衛生委員会 報告 「**脳卒中の危険因子**」
- ◎ <安全パトロール> の実施 報告
- ◎ <交通安全講習> 実施 のお知らせ
- ◎ 4月からの、「**契約方法の変更**」について
- ◎ 支所だより（大野）「**美、理容師免許**」保有の方を募集
- ◎ 「ヒヤリ・ハット」体験 の募集
- ◎ 訃報連絡

◆ 3月・4月の入会説明会 ◆

- 3/ 3 (月) 13:30 ~ (本所)
- 3/11 (火) 13:30 ~ (本所)
- 4/ 2 (水) 13:30 ~ (本所)

説明会風景 →



安全・適正就業委員会 報告

《ポイント》

◆ 安全対策は、
事前に、
計画的に、
キメ細かく、
立案し、
実行すべきこと。

- ◎ 第2回安全パトロールの実施
12月25日 宮島町包ヶ浦自然公園
- ◎ 第3回安全パトロールの実施
2月12日 JR宮内串戸駅駐輪場
- ◎ 令和6年度第2回安全・適正就業委員会開催
2月12日 本所会議室



{ 安全・適正就業委員会 }

- ① 視察 2ヶ所の検討
 - 1. 宮内串戸駐輪場
 - 2. 宮島包ヶ浦 (12月実施分)



- ② 事故について
機械除草による、飛び石が非常に多い。
令和7年度は、事故防止対策を講じ、「事故ゼロ」を目指して、
会員の皆様のご協力をお願いします。

R6年度 発生事故一覧と対策									
No.	発生年月日	職種	事故内容	事故形態	適用保険	発生金額	注意通告書		対策
7	R6.9.27	道路 パトロール	車両運転中の 対抗車両との接触事故	物損	車両保険	¥46,080	R6.10.28	1号	無理な走行をしない 安全運転の徹底
8	R6.10.10	派遣	送迎車両運転中の 物損事故	物損	なし (派遣就 業のため)	-	R6.10.25	1号	バック走行時は細心の注意 安全運転の徹底
9	R6.11.19	機械除草	飛び石による建屋窓ガ ラス破損	物損	なし (自己負 担)	-	R6.10.28	1号	防護ネット使用の徹底 建屋近くで草刈り機を使用 しない
10	R6.12.13	派遣	学校用務業務中の傷害 (右足骨折)	傷害	労働災害 保険	-	R6.12.25	1号	業務前の準備運動および 就業環境の安全確認を徹底
11	R6.12.12	剪定	脚立からの落下転倒に よる打撲	傷害	傷害保険	-	R6.12.25	1号	業務前の準備運動および 使用機器の安全確認を徹底

4月 から、契約方法 が 変更 となります

概要

従来の契約方式では、センターが発注者からの仕事依頼を受け、会員に再委託する、という流れになっています。

会員が、令和6年11月1日施行の、フリーランス法（特定受託事業者に係る取引の適正化に関する法律）の保護を受け、安心・安全に就業できる環境を整備するため、厚生労働省から新しい契約方法に見直しをする方針が示されました。

このため、廿日市市シルバー人材センターでは、令和7年4月1日から、新しい契約方法への移行します。

皆様のご理解、ご協力をお願い申し上げます。

依頼された仕事の履行や、会員が安心して働くことができる環境の確保等については、従来通りセンターが責任をもって対応します。

会員の皆さまには、今までどおり、安心して仕事に就いていただき、就業に関して何かお困りのこと等があれば、遠慮なくセンターにご相談ください。

また、当センターでは、新しい契約方法に対応するため、会員皆様の仕事の内容などの就業条件は、会員専用サイト「Smile to Smile」による方法でお知らせします。

会員様の皆さんの利便性を良くするためにも、「Smile to Smile」への登録とご協力をお願いします。

※ 登録方法が分からない場合は、センター職員が懇切丁寧に対応しますので、遠慮なく来所頂ければ …… と思います。

◆ **2月中旬現在、約 44% の会員様に、登録を頂いております。**

この機会にまずは登録をご検討ください！

◆ **詳細については、当センターの ホームページ 及び You Tube 動画 をご確認ください。**

HPのQRコードはこちら



今すぐ登録の
申込みを！

よろしくお願いします



募集

< ヒヤリ・ハット > 体験を募集します。

広島県シルバー連合会では、安全就業対策の一環として、「ヒヤリ・ハット」体験事例集を作成します。

ついては、就業途上や就業中の皆様の体験談を、右の要領にて募ります。

◆ 募集期間： 随時、受付中

◆ 応募方法： 応募用紙が、本所・各支所にあります。必要事項を記入し、各所へご提出ください。



大野支所・宮島出張所だより

美容師免許、又は、理容師免許を所持されている方を、大募集 !!!

▼ 応募、詳細の問合せは
直接 大野支所高間まで
電話：54 - 0224



求人案内 (ビューティーヘルパー 業務)

- ◎ 就業場所 介護施設 や 総合病院 等 (廿日市内)
- ◎ 就業開始 令和 7 年 4 月 ~
- ◎ 就労日時 先方からの、依頼日に
出張サービスを提供 (ヘアカット等)
- ◎ 募集人数 3 名

● 新入会員の紹介

令和7年1月1日～1月31日 まで

▼ 1月の入会者は、ありませんでした。

◎ 令和7年1月末日 現在
 会員数 608名（男性 463名、女性 145名）

訃報連絡

謹んで哀悼の意を表し、ご冥福をお祈り致します。
 （廿日市班：1名）

* 個人情報保護のため、氏名を不掲載とさせていただきます。



◆ 交通安全講習 ◆

の 実施について

道路交通法の規定により、事業所車両を使用する運転者は、法の遵守と事故防止の徹底に努めなければならないとしております。

については、**シルバー人材センターの車両を使用する会員は、右記の交通安全講習を受講してください。**
併せて、運転免許証を、必ず提示してください。

※ 詳細については、該当する皆様に、
 通知書を発行する予定です。

- ▼ 受講対象者：
センターの車両を使用（運転）する会員
- ▼ 受講期間：
3月13日（木）～3月21日（金）の間
- ▼ 受講方法：
期間内に、個別に受講すること。
（DVD教材による）
- ▼ 受講場所：
所属する、本所又は支所の事務所
- ▼ 講習内容：DVD教材による
 - ① 見逃すな！危険予測のポイント（23分）【本所】
 - ② 業務運転中の事故を防げ（22分）【大野支所】

◎ 安全運転 第一主義

衛生委員会 報告

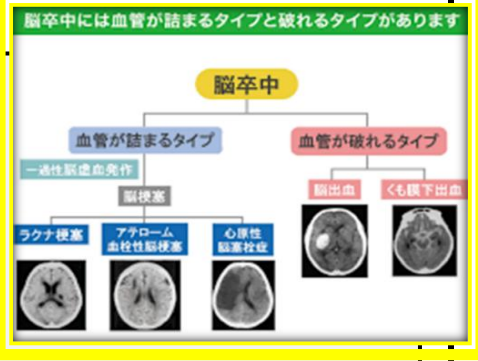
「脳卒中の危険因子（リスクファクター）」とは、何???

高血圧・糖尿病・脂質異常症・不整脈・歯周病などの持病をお持ちの方は、脳卒中（脳の血管が破れたり、詰まったりすることで起こる病気）になりやすい、と言われております。また、喫煙・大量の飲酒などの生活習慣がある方も、脳卒中のリスクが高い、と言われております。

前述の、持病や生活習慣をまとめて、「危険因子」と考えられており、脳梗塞の発症を予防するためには、適切な治療を開始したり、生活習慣を改善する努力が必要です。

血圧の目標値：上の血圧 135 mm Hg 未満、かつ、下の血圧 85 mm Hg 未満

喫煙は、「百害あって一利なし」ですので、喫煙者は禁煙を目指すことが大切です。また、飲酒に関しては、日本酒なら、1合 / 焼酎なら、約 100 mL / ビールなら、500 mL / ワインなら、グラス 2 杯、約 200 mL / ウイスキーなら、60 mL が、適切な飲酒量です。 毎日は飲まずに、週に 2 回程度、休肝日を設けることが大切です。 塩分の少なめで、野菜や魚を摂取するような食生活を、心がけましょう！



事務局ニュース No. 306

- ◆ 発行日 令和7年3月1日
- ◆ 発行人 高嶋 真二
- ◆ 発行所 公益社団法人
廿日市市シルバー人材
センター

※ 禁無断転載

● 公益社団法人 廿日市市シルバー人材センターのネットワーク

- 本所 …………… 〒738 - 0023 広島県廿日市市下平良一丁目1番5号
TEL (0829) 20 - 1468 (代) FAX (0829) 20 - 1470
- 大野支所 …………… 〒739 - 0488 広島県廿日市市大野4137番地 2
TEL (0829) 54 - 0224 FAX (0829) 54 - 3064
- 佐伯・吉和支所 …… 〒738 - 0222 広島県廿日市市津田4109番地
TEL (0829) 72 - 2055 FAX (0829) 72 - 2058
- 宮島出張所 …………… 〒739 - 0506 広島県廿日市市宮島町960番地 2
TEL (0829) 44 - 2840 (FAX兼用)