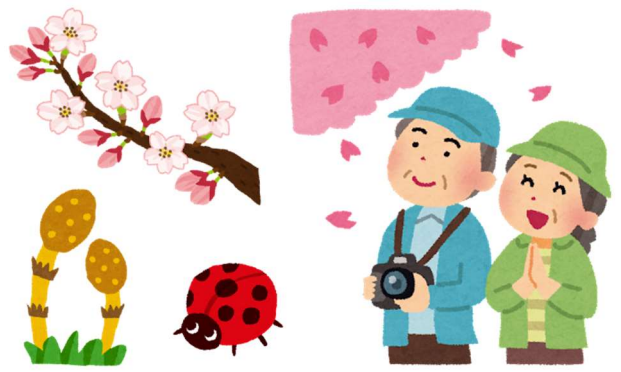


事務局だより



令和6年3月号



新年度に向けて

センターでは、企業や公共(いなべ市、社会福祉協議会等)とは一年ごとに契約を結んでいます。

現行の契約書を精査し「作業内容は現状の就業内容と整合しているか」「安全適正な就業であるか」等の確認をしています。

現在、当センターでは、請負契約を80事業所、派遣契約を30社程と締結しています。

センター事務局では、昨年草刈りや草取り、剪定作業等で当センターをご利用いただいた約1,170名の個人や企業のお客様に「往復はがき」で今年の作業予約確認をしています。(R6年2月発送済)

入会説明会 (毎月1回開催) 毎月第3月曜日開催



◇時間と場所は下記のとおりです。

☆入会説明会

日時：3月18日(月) 午後1時30分～

場所：員弁老人福祉センター1階 会議室

募集中!

▶▶ スマホ教室のご案内 ▶▶

いなべ市民の皆さま向けに移動型スマホ教室を開催しています!(主催:いなべ市)

3/11(月)～3/15(金)は員弁老人福祉センター前で開催しています。この機会に是非足をお運びください♪

受講したい項目のみでも大丈夫です。予約無でも空きがあれば受講できますが、事前予約をされた方が確実にスムーズです。

※詳しくは同封の案内をご覧ください

今月は、「事務局だより/就業情報」
「配分金明細書(2月就業者)」
「安全就業だより」(令和5年度3月号)
「R6年度パソコン教室のご案内」

を同封しました。

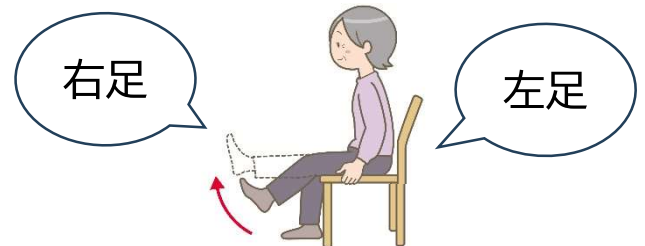
おすすめ運動トレーニング

昨年、12/11に福祉班主催のイベント「のぼそう、健康寿命！」講座を開催させていただきました。今回はその中で紹介された運動の一部を紹介させていただきます。暖かい日差しを感じられるようになり、体を動かしながら春を感じに外へ出かけましょう♪

膝伸ばし運動 左右10秒×5回ずつ

◎太ももの前側の筋肉を鍛える運動です

- ①椅子に浅く座ります。
- ②片方の膝をまっすぐ伸ばします。
- ③しっかり伸ばした状態で10秒間保持します。
- ④これを左右交互に5回ずつ行います。



20周年記念事業

フリーマーケット出店者募集

～令和6年6/1(土)11:30頃～開始 北勢市民会館さくらホール玄関前広場 テント内～

福祉部会班主催のフリーマーケット出店枠にまだ少し空きがございます。この機会に出店してみませんか?「普段から丹精込めて作っている新鮮野菜が大量に収穫できた」、「趣味を活かした手芸品を使ってもらえたら」...などで大丈夫ですよ♪

同封の別紙お申込み用紙にて申込ください。

●出店料は無料です



※出店品など詳細についてのお問合せは申込書に記載いただいた内容を基に後日担当者より説明させていただきます。申込書は事務局窓口もしくは各地区ポストへ投函ください。