

令和元年度 事業報告

1 概要

今年度の事業実績は、依然として続く経済不況と会員が減少する中、請負では支所管内で契約額の落ち込みが見られ、派遣事業も昨年度を下回る結果となりました。

会員数では令和元年度末で 568 人と前年比で 25 人の減となり、会員の増強と就業開拓のピーアールのため、チラシの全戸回覧や新たに一部金融機関、温泉施設への設置、催し会場での配布も行いましたが、会員数や就業拡大にはつながらず、役職員、会員が一丸となり会員の拡大と、事業実績の向上を図らなければなりません。

なお、会員の年齢分布では、高齢法の改正による雇用の延長等の影響もあり、69 歳以下の会員数の割合が低く推移し、全体の年齢構成が高くなっていく状況にあり、定年退職者等への働きかけなど、関係機関の協力を得ながら推進を図る必要があります。

就業率については、実施計画の重点課題として受注の開拓とともに仕事の分かち合いを進めており、請負では前年度を 1.3% 上回りました。

安全就業では、就業・交通の「事故ゼロ」を重点目標に掲げて取り組む中で、今年度は、事故防止への意識向上が図られ、傷害事故 1 件、賠償事故 2 件と、昨年を大きく下回ったところです。

しかし、賠償事故の 2 件は、依然として草刈機によるもので、そのうち 1 件は、走行車両への飛び石によるものであり、大きな事故につながりかねないケースも発生しています。

また、車両事故は 3 件で昨年より減少していますが、高齢者の運転事故は、深刻な事故につながる恐れもあることから、一人一人が安全就業や安全運転に対し細心の注意を払って「絶対事故を起こさない、事故に合わない」を今一度認識していただくとともに、「事故ゼロ」達成に努めていただかなければなりません。

シルバーの運営に関しては、昨年 10 月の消費税引き上げによる影響が心配されたところですが、お客様のご理解をいただく中、大きな変化はなく推移したところです。

しかし、新型コロナウイルスの感染拡大が続いており、今後の運営に大きく影響を及ぼすことが懸念され、状況を注視するとともに、会員の健康と安全確保を第一に、引き続き健全な運営に向け推進してまいります。

事業実績の詳細については報告書の通りですが、今後も「自主・自立・共働・共助」の理念に沿って、事業の推進に向け関係各位のより一層のご支援と、会員各位の協力を賜りますようお願いいたします。

2 会員の状況

(1) 会員数

単位:人

地区名	平成29年度			平成30年度			令和元年度		
	男	女	計	男	女	計	男	女	計
糸魚川	204	106	310	198	106	304	192	105	297
青海	97	56	153	92	50	142	92	44	136
能生	107	40	147	106	41	147	99	36	135
計	408	202	610	396	197	593	383	185	568

(2) 年間入会者数

単位:人

区分	糸魚川	青海	能生	計
男	19	9	8	36
女	12	5	1	18
計	31	14	9	54

(3) 年間退会者数

単位:人

区分	退会理由							計
	健康上	就職	死亡	転居	家庭事情	加齢	その他	
男	14	5	6	3	2	12	7	49
女	8	7	0	1	2	6	6	30
計	22	12	6	4	4	18	13	79

(4) 会員の年齢構成

単位:人

区分		~59歳	60~64歳	65~69歳	70~74歳	75~79歳	80歳~	合計	
全体	男	0	7	74	159	96	47	383	
	女	0	9	36	61	62	17	185	
	計	0	16	110	220	158	64	568	
	比率(%)	0.0	2.8	19.4	38.7	27.8	11.3	100.0	
地区別	糸魚川	男	0	3	35	78	50	26	192
		女	0	5	19	33	40	8	105
		計	0	8	54	111	90	34	297
		比率(%)	0.0	2.7	18.2	37.4	30.3	11.4	100.0
	青海	男	0	0	8	47	26	11	92
		女	0	2	8	14	13	7	44
		計	0	2	16	61	39	18	136
		比率(%)	0.0	1.5	11.8	44.9	28.7	13.2	100.0
能生	男	0	4	31	34	20	10	99	
	女	0	2	9	14	9	2	36	
	計	0	6	40	48	29	12	135	
	比率(%)	0.0	4.4	29.6	35.6	21.5	8.9	100.0	

3 事業実績

(1) 受託事業実績

区分	会員数 (人)	受託件数(件)					就業人員		就業率 (%)	受託収入(円)					1人当りの 就業日数 (平均)	1人当りの 配分金 (平均)	
		公共	民間 事業所	一般 家庭	独自 事業	計	実人員 (人)	延人員 (人日)		配分金	材料費	事務費	合計	公共事業の 占める割合 (%)			
全体	568	1,065	1,824	2,561	1	5,451	476	46,387	83.8	177,850,673	13,807,520	17,965,886	209,624,079	36.4	97.5	373,636	
地区別	糸魚川	297	582	1,047	1,677	0	3,306	255	25,039	85.9	91,065,007	7,685,110	9,266,400	108,016,517	33.7	98.2	357,118
	青海	136	307	488	416	0	1,211	123	13,418	90.4	55,886,591	2,969,037	5,601,534	64,457,162	40.8	109.1	454,363
	能生	135	176	289	468	1	934	98	7,930	72.6	30,899,075	3,153,373	3,097,952	37,150,400	36.8	80.9	315,297

(実人員1人当り)

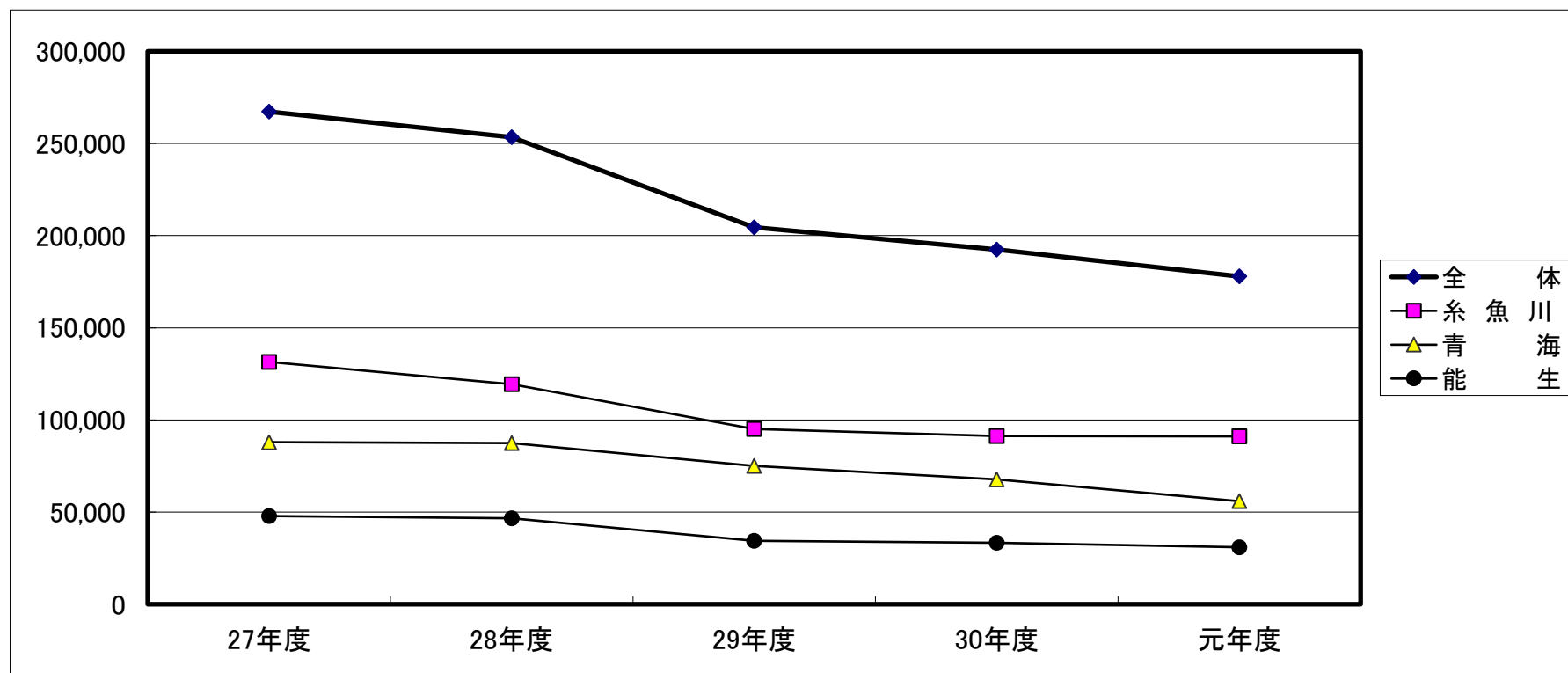
(2) 月別受託事業実績

項目 月別	会員数 (人)	受託件数(件)					就業人員		就業率 (%)	受託収入(円)					1人当りの 就業日数 (平均)	1人当りの 配分金 (平均)
		公共	民間 事業所	一般 家庭	独自 事業	計	実人員 (人)	延人員 (人日)		配分金	材料費	事務費	合計	公共事業の 占める割合 (%)		
4月	598	82	143	120	0	345	351	3,593	58.7	13,390,069	375,265	1,343,460	15,108,794	35.0	10.2	38,148
5月	601	96	167	278	0	541	379	4,364	63.1	17,350,861	1,114,960	1,743,077	20,208,898	33.9	11.5	45,781
6月	612	117	181	248	0	546	405	4,523	66.2	18,559,420	1,837,024	1,862,035	22,258,479	37.3	11.2	45,826
7月	613	104	194	384	0	682	385	5,169	62.8	21,285,442	2,409,893	2,149,624	25,844,959	39.9	13.4	55,287
8月	612	102	168	317	0	587	373	4,463	60.9	16,480,301	1,639,376	1,656,021	19,775,698	39.7	12.0	44,183
9月	614	104	175	273	0	552	368	4,489	59.9	17,932,807	1,894,346	1,841,831	21,668,984	42.6	12.2	48,730
10月	615	115	169	238	0	522	369	4,476	60.0	17,632,685	1,563,216	1,771,739	20,967,640	37.2	12.1	47,785
11月	617	86	162	268	0	516	354	3,926	57.4	15,215,200	1,607,171	1,530,335	18,352,706	30.0	11.1	42,981
12月	615	64	123	178	1	366	313	3,149	50.9	11,277,402	774,691	1,121,985	13,174,078	29.6	10.1	36,030
1月	610	55	98	29	0	182	247	2,497	40.5	8,436,751	41,858	850,080	9,328,689	36.0	10.1	34,157
2月	604	62	95	39	0	196	248	2,454	41.1	8,588,769	178,533	900,845	9,668,147	37.7	9.9	34,632
3月	568	78	149	189	0	416	304	3,284	53.5	11,700,966	371,187	1,194,854	13,267,007	32.9	10.8	38,490
計		1,065	1,824	2,561	1	5,451	476	46,387	83.8	177,850,673	13,807,520	17,965,886	209,624,079	36.4	97.5	373,636

(3) 配分金の推移 (過去5ヵ年)

単位:千円

区 分	27年度	28年度	29年度	30年度	元年度
全 体	267,236	253,326	204,481	192,436	177,851
糸 魚 川	131,460	119,342	95,073	91,316	91,065
青 海	87,938	87,396	75,053	67,779	55,887
能 生	47,838	46,588	34,355	33,342	30,899



(4) 受託先別実績

区 分		項 目	受託件数 (件)	就業延人員 (人日)	契 約 金 額 (円)				割 合 (%)
					配 分 金	材 料 費	事 務 費	計	
全 体	公 共	1,065	16,133	65,270,312	4,404,879	6,704,361	76,379,552	36.4	
	民 間 事 業 所	1,824	23,302	86,462,835	2,657,464	8,648,834	97,769,133	46.6	
	一 般 家 庭	2,561	6,864	25,492,871	6,663,411	2,564,832	34,721,114	16.6	
	独 自 事 業	1	88	624,655	81,766	47,859	754,280	0.4	
	計	5,451	46,387	177,850,673	13,807,520	17,965,886	209,624,079	100.0	
地 区 別	糸魚川	公 共	582	7,703	30,929,266	2,247,148	3,235,698	36,412,112	33.7
		民 間 事 業 所	1,047	13,270	44,393,326	1,585,577	4,442,969	50,421,872	46.7
		一 般 家 庭	1,677	4,066	15,742,415	3,852,385	1,587,733	21,182,533	19.6
		独 自 事 業	0	0	0	0	0	0	0.0
		計	3,306	25,039	91,065,007	7,685,110	9,266,400	108,016,517	100.0
	青 海	公 共	307	5,608	23,021,090	954,985	2,313,132	26,289,207	40.8
		民 間 事 業 所	488	6,645	29,485,454	532,724	2,947,733	32,965,911	51.1
		一 般 家 庭	416	1,165	3,380,047	1,481,328	340,669	5,202,044	8.1
		独 自 事 業	0	0	0	0	0	0	0.0
		計	1,211	13,418	55,886,591	2,969,037	5,601,534	64,457,162	100.0
	能 生	公 共	176	2,822	11,319,956	1,202,746	1,155,531	13,678,233	36.8
		民 間 事 業 所	289	3,387	12,584,055	539,163	1,258,132	14,381,350	38.7
		一 般 家 庭	468	1,633	6,370,409	1,329,698	636,430	8,336,537	22.4
		独 自 事 業	1	88	624,655	81,766	47,859	754,280	2.0
		計	934	7,930	30,899,075	3,153,373	3,097,952	37,150,400	100.0

(5) 請負事業の実績

項目 区分	受託件数 (件)	就業延人員 (人)	契約金額 (円)				割合 (%)
			配分金	材料費等	事務費	計	
管理的職業	0	0	0	0	0	0	0.00
専門的・技術的職業	12	52	27,472	0	2,746	30,218	0.01
事務的職業	237	2,012	13,452,332	102,117	1,348,474	14,902,923	7.11
販売の職業	0	0	0	0	0	0	0.00
サービスの職業	533	11,493	46,625,419	7,130	4,734,162	51,366,711	24.50
保安の職業	0	0	0	0	0	0	0.00
農林漁業の職業	1,227	3,749	19,119,987	3,462,613	1,925,441	24,508,041	11.69
生産工程の職業	395	1,377	7,000,331	2,305,524	687,765	9,993,620	4.77
輸送・機械運 転の職業	1	2	13,905	0	1,390	15,295	0.01
建設・採掘の職業	32	97	574,811	144,171	57,538	776,520	0.37
運搬・清掃・包 装等の職業	3,014	27,605	91,036,416	7,785,965	9,208,370	108,030,751	51.54
計	5,451	46,387	177,850,673	13,807,520	17,965,886	209,624,079	100.00

(6) 労働者派遣事業実績

項目 区分	受注件数 (件)	派遣就業 実人員 (人)	派遣就業 延人員(人日)	契 約 金 額 (円)			割 合 (%)	
				会 員 賃 金	手 数 料 等	合 計		
管理的職業	0		0	0	0	0	0.00	
専門的・技術的職業	0		0	0	0	0	0.00	
事務的職業	1		70	348,775	88,358	437,133	0.90	
販売の職業	3		508	1,791,184	470,548	2,261,732	4.67	
サービスの職業	12		2,907	8,235,325	2,128,492	10,363,817	21.39	
保安の職業	0		0	0	0	0	0.00	
農林漁業の職業	0		0	0	0	0	0.00	
生産工程の職業	1		429	1,581,480	467,054	2,048,534	4.23	
輸送・機械運 転の職業	21		896	3,638,308	944,309	4,582,617	9.46	
建設・採掘の 職業	0		0	0	0	0	0.00	
運搬・清掃・包 装等の職業	4		2,610	22,631,950	6,131,522	28,763,472	59.36	
計	42		77	7,420	38,227,022	10,230,283	48,457,305	100.00

4 主要事業のまとめ

(1) 理事会・部会及び各委員会等の開催状況

会議名等	回数	実施内容等
総 会	1 回	定時総会 R1.6.7 於：ビーチホールまがたま
理 事 会	5 回	5/8 7/25 9/25 12/20 3/8
監 査 会	2 回	4/24 (30年度決算) 11/19 (元年度前期分)
地 区 委 員 会	5 回	糸魚川地区 8/30 3/12 青 海地区 1/24 3/18 能 生地区 3/10
安 全 委 員 会	5 回	安全委員会の開催 5/24 7/19 8/21 9/13 3/13 就業現場パトロール ・5/24 8/21 糸魚川地区 ・9/13 能生地区
広 報 委 員 会	4 回	5/23 6/21 シルバーだより53号発行 11/21 12/13 シルバーだより54号発行
福祉・家事援助サービス 推 進 委 員 会	2 回	5/23 3/11
職 群 班 会 議		各地区ごとに班長会議を開催
地 区 懇 談 会	3 回	糸魚川 地区 2/8 於：ヒスイ王国館 38名 能 生 地区 2/21 於：うみてらす名立 31名 青 海 地区 3/14 中止

(2) 上部関係機関主催の諸会議への参加状況

諸会議名	回数	開催日・開催場所・出席者等		
県シ連定時総会・研修会	1回	6月24日	於:新潟市	副理事長、事務局長 出席
北シ協定期総会・役員研修会	1回	7月18、19日	於:長野市	事務局長 出席
北信越ブロック職員研修会	1回	11月21、22日	於:長野市	職員1名 出席
派遣元責任者講習	2回	8月7日	於:東京都	職員2名 出席
		2月6日	於:東京都	職員2名 出席
職業紹介責任者講習	1回	1月21日	於:東京都	職員1名 出席
安全・適正就業推進研修会	1回	6月18日	於:新潟市	委員2名、職員2名出席
上越地区職員研修会	1回	11月30日	於:柏崎市	理事長・職員 9名出席
人材育成事業研修会	1回	4月25日	於:新潟市	担当職員1名出席
県シ連職員研修会	8回	5月27日	於:新潟市	担当職員2名出席
		8月27日	於:新潟市	担当職員1名出席
		10月17日	於:長岡市	担当職員1名出席
		11月15日	於:新潟市	担当職員2名出席
		11月26日	於:新潟市	担当職員2名出席
		12月12日	於:新潟市	担当職員2名出席
		1月17日	於:新潟市	担当職員2名出席
		1月24日	於:新潟市	担当職員1名出席
県シ連地区別役員研修会	1回	9月5日	於:上越市	役員等 15名出席
拠点センター事務局長会議	3回	7月10日	於:新潟市	事務局長 出席
		9月30日	於:新潟市	事務局長 出席
		1月22日	於:新潟市	事務局長 出席

(3) 視察研修・交流の状況

区分	期日	実施内容
研修受入		令和元年度は研修及び研修受け入れは無し

(4) 技能講習会等の実施状況

講習会名		開催月日	実施場所	参加者数	備考
1	刈払機安全講習会	4月23日	本所研修室	21名	講師 ぬながわ森林組合 倉本正人氏
2	剪定講習会	6月20日	糸魚川浄化センター	16名	講師 ひばの木造園 斉藤徳治氏
3	人材確保育成事業(剪定)	6月26～28日	本所研修室 浄化センター	7名	県シ連主催
4	障子・網戸張り講習会	7月10日	本所研修室	16名	講師 熟練表具班会員
5	家事援助サービス (ハーバリウム作り)	9月18日	本所研修室	31名	講師 ハーバリウム認定講師 大島奈美子氏
6	家事援助サービス (健康体操)	10月17日	本所和室	14名	講師 健康増進課職員
7	家事援助サービス (健康教室出前講座)	11月19日	本所研修室	20名	講師 健康増進課職員
8	家事援助サービス (アレンジ正月の花)	12月25日	本所研修室	22名	講師 会員
9	家事援助サービス (料理)講習会	2月19日	糸魚川地区公民館	18名	講師 管理栄養士 富岡幸子氏
開催回数 合計9回			参加者数 合計 165名		

(5) シルバー人材センター事業のPR施策等の実施状況

実施事項		回数	実施内容
1	入会案内チラシ配布	1回	8/24 市民の集い福祉大会(ビーチホールまがたま)
2	PR用パンフレットの配布	1回	10/25 市内全戸回覧(2,000枚)
3	会報の発行	2回	糸魚川市シルバーだより・7月1日号・1月1日号 発行
4	普及啓発促進月間事業所訪問	8回	糸魚川本所管内 [()内は訪問事業所数] 10/17(26) 10/29(21) 10/30(25) 10/30(22) 計 94事業所 青海支所管内 10/15(20) 10/28(8) 計 28事業所 能生支所管内 10/9(14) 10/10(7) 計 21事業所 合計 143事業所

(6) 「シルバーの日」の設定と奉仕活動等の実施状況

実施事項	期日	内容・参加者数等
『シルバーの日』奉仕活動	10月19日(土)	<p>○糸魚川地区</p> <ul style="list-style-type: none"> ・実施内容 道路・公園のゴミ清掃、草取り ・実施場所 市役所・糸魚川駅周辺歩道等 みなと公園・夕日ヶ丘公園 ・参加者 会員・役職員 計 64 名
		<p>○青海地区</p> <ul style="list-style-type: none"> ・実施内容 公園等のゴミ清掃 ・実施場所 ラベンダービーチ公園、須沢臨海公園 ・参加者 会員・役職員 計 29 名
奉仕活動	9月28日(土)	<p>○能生地区</p> <ul style="list-style-type: none"> ・実施内容 除草、ゴミ清掃 ・実施場所 能生歴史民俗資料館周辺 ・参加者 会員・役職員 計 22 名

事業報告附属明細書

事業報告を補足する事項はありません。