

## 第1号議案

# 令和2年度 事業報告

## 1 概要

今年度の事業実績は、依然として続く経済不況と新型コロナウイルス感染症による就業機会の縮小などから、請負、派遣事業ともに契約額は昨年度を下回る結果となりました。

会員数では令和2年度末で544人と前年比で24人の減となり、会員の増強と就業開拓PRチラシの全戸回覧は実施できたものの、予定した催し会場でのチラシ配布等は、催し中止により実施できませんでした。しかし1人一会員獲得運動強化により一定の新規入会につながったところであり、引き続き役職員、会員が一丸となり会員の拡大と、事業実績の向上を図らなければなりません。

また、会員の年齢分布では、高齢法の改正による雇用の延長等の影響もあり、69歳以下の会員数の割合が低く推移し、全体の年齢構成が高くなっていく状況の中、定年退職者等への働きかけなど、関係機関の協力を得ながら推進を図る必要があります。

就業率については、実施計画の重点課題として受注の開拓とともに仕事の分かち合いを進めていますが、請負では前年度を2.9%下回りました。

安全就業では、就業・交通の「事故ゼロ」を重点目標に掲げて取り組みを進めてきましたが、今年度は、傷害事故4件、賠償事故4件と、いずれも昨年を上回ったところ です。

なお、賠償事故の4件は、草刈機の飛び石等が原因となっています。

また、車両事故は1件の発生で昨年から2件の減となっています。高齢者の運転事故は、深刻な事故につながる恐れもあり一人一人が安全就業や安全運転に対し細心の注意を払って「絶対事故を起こさない、事故に合わない」を今一度認識していただくとともに、「事故ゼロ」達成が求められます。

シルバーの事業運営に関しましては、新型コロナウイルス感染症の収束が依然として見通せない中、運営に大きく影響を及ぼすことが懸念されており、一日も早く安心して就業できる環境整備が求められています。

引き続き状況を注視し、会員の健康と安全就業を基本に健全な運営に向け推進してまいります。

事業実績の詳細については報告書の通りですが、今後も「自主・自立・共働・共助」の理念に沿って、事業の推進に向け関係各位のより一層のご支援と、会員各位の協力を賜りますようお願いいたします。

## 2 会員の状況

### (1) 会員数

単位:人

地区名	平成30年度			令和元年度			令和2年度		
	男	女	計	男	女	計	男	女	計
糸魚川	198	106	304	192	105	297	183	101	284
青海	92	50	142	92	44	136	89	40	129
能生	106	41	147	99	36	135	96	35	131
計	396	197	593	383	185	568	368	176	544

### (2) 年間入会者数

単位:人

区分	糸魚川	青海	能生	計
男	15	6	7	28
女	15	3	5	23
計	30	9	12	51

### (3) 年間退会者数

単位:人

区分	退会理由							計
	健康上	就職	死亡	転居	家庭事情	加齢	その他	
男	10	3	3	1	2	15	9	43
女	6	0	0	1	3	9	13	32
計	16	3	3	2	5	24	22	75

### (4) 会員の年齢構成

単位:人

区分		～59歳	60～64歳	65～69歳	70～74歳	75～79歳	80歳～	合計	
全体	男	0	7	56	155	100	50	368	
	女	0	10	31	60	51	24	176	
	計	0	17	87	215	151	74	544	
	比率(%)	0.0	3.1	16.0	39.5	27.8	13.6	100.0	
地区別	糸魚川	男	0	4	28	70	52	29	183
		女	0	7	18	31	31	14	101
		計	0	11	46	101	83	43	284
		比率(%)	0.0	3.9	16.2	35.6	29.2	15.1	100.0
	青海	男	0	0	5	42	31	11	89
		女	0	1	7	13	11	8	40
		計	0	1	12	55	42	19	129
		比率(%)	0.0	0.8	9.3	42.6	32.6	14.7	100.0
	能生	男	0	3	23	43	17	10	96
		女	0	2	6	16	9	2	35
		計	0	5	29	59	26	12	131
		比率(%)	0.0	3.8	22.1	45.0	19.8	9.2	100.0

### 3 事業実績

#### (1) 受託事業実績

区分	会員数 (人)	受託件数(件)					就業人員		就業率 (%)	契約金額(円)					1人当りの 就業日数 (平均)	1人当りの 配分金 (平均)	
		公共	民間 事業所	一般 家庭	独自 事業	計	実人員 (人)	延人員 (人日)		配分金	材料費	事務費	合計	公共事業の 占める割合 (%)			
全体	544	1,065	1,721	2,503	0	5,289	440	43,851	80.9	173,338,682	13,897,849	17,562,989	204,799,520	35.9	99.7	393,952	
地区別	糸魚川	284	564	1,000	1,599	0	3,163	239	23,820	84.2	89,879,216	7,390,478	9,097,945	106,367,639	31.2	99.7	376,064
	青海	129	307	448	443	0	1,198	108	12,359	83.7	53,234,889	3,116,491	5,368,338	61,719,718	42.2	114.4	492,916
	能生	131	194	273	461	0	928	93	7,672	71.0	30,224,577	3,390,880	3,096,706	36,712,163	38.9	82.5	324,995

(実人員 1人当り)

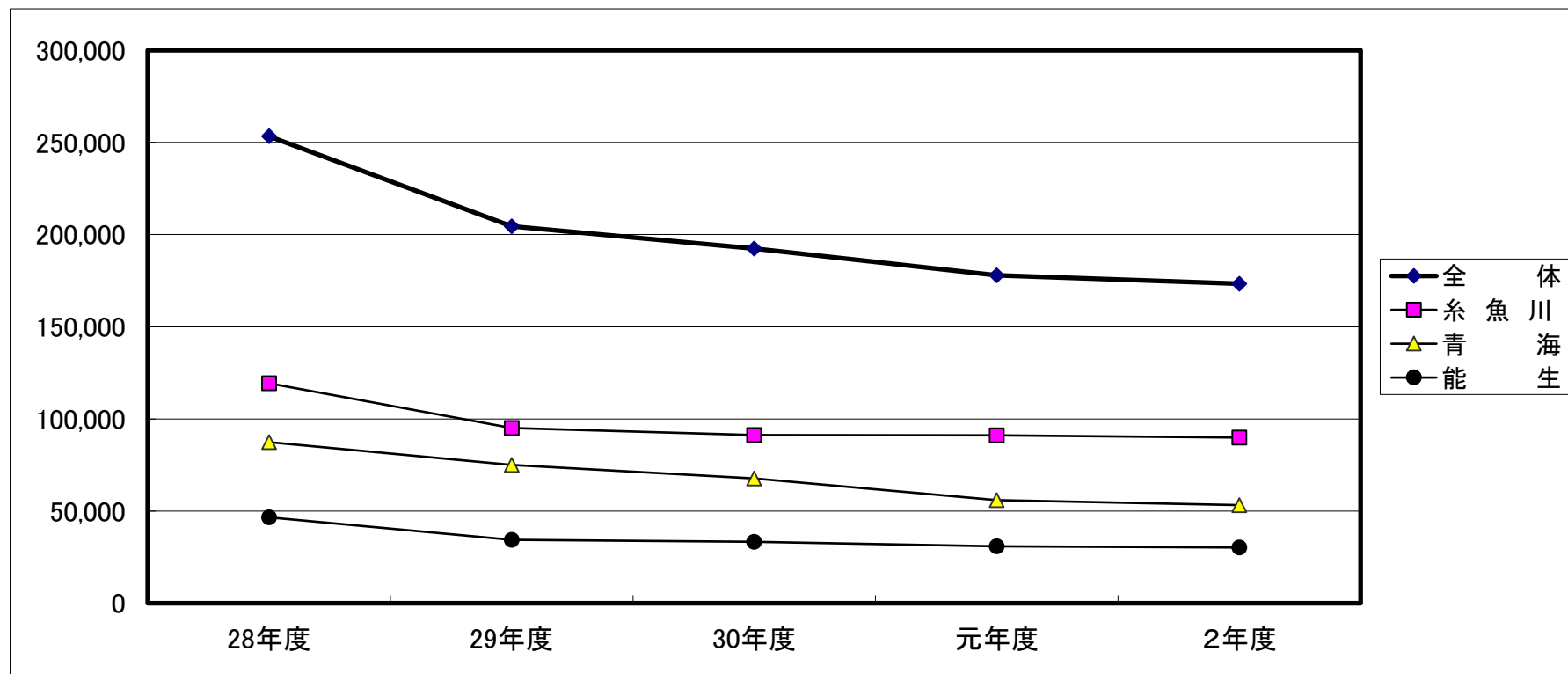
#### (2) 月別受託事業実績

項目 月別	会員数 (人)	受託件数(件)					就業人員		就業率 (%)	契約金額(円)					1人当りの 就業日数 (平均)	1人当りの 配分金 (平均)
		公共	民間 事業所	一般 家庭	独自 事業	計	実人員 (人)	延人員 (人日)		配分金	材料費	事務費	合計	公共事業の 占める割合 (%)		
4月	583	81	112	116	0	309	333	3,089	57.1	11,715,525	371,718	1,176,514	13,263,757	36.5	9.3	35,182
5月	586	97	154	277	0	528	344	3,815	58.7	15,421,995	1,211,243	1,549,649	18,182,887	30.1	11.1	44,831
6月	592	110	192	297	0	599	360	4,368	60.8	17,867,819	1,752,639	1,792,128	21,412,586	34.7	12.1	49,633
7月	594	101	153	287	0	541	373	4,349	62.8	17,529,069	1,682,306	1,756,339	20,967,714	37.0	11.7	46,995
8月	599	104	187	357	0	648	371	4,748	61.9	19,797,864	2,317,464	2,061,600	24,176,928	43.5	12.8	53,364
9月	601	100	142	216	0	458	360	4,100	59.9	17,021,270	1,786,208	1,805,805	20,613,283	46.8	11.4	47,281
10月	600	110	156	258	0	524	367	4,172	61.2	17,226,974	1,750,666	1,718,404	20,696,044	32.0	11.4	46,940
11月	602	93	137	220	0	450	339	3,638	56.3	14,357,409	1,323,215	1,438,635	17,119,259	31.2	10.7	42,352
12月	599	71	135	157	0	363	305	3,046	50.9	11,118,315	522,287	1,114,740	12,755,342	31.1	10.0	36,453
1月	599	58	97	45	0	200	257	2,496	42.9	9,121,054	137,910	914,714	10,173,678	33.0	9.7	35,490
2月	597	64	102	42	0	208	267	2,525	44.7	9,336,126	223,821	943,248	10,503,195	36.7	9.5	34,967
3月	544	76	154	231	0	461	329	3,505	60.5	12,825,262	818,372	1,291,213	14,934,847	31.6	10.7	38,983
計		1,065	1,721	2,503	0	5,289	440	43,851	80.9	173,338,682	13,897,849	17,562,989	204,799,520	35.9	99.7	393,952

(3) 配分金の推移 (過去5ヵ年)

単位:千円

区 分	28年度	29年度	30年度	元年度	2年度
全 体	253,326	204,481	192,436	177,851	173,339
糸 魚 川	119,342	95,073	91,316	91,065	89,879
青 海	87,396	75,053	67,779	55,887	53,235
能 生	46,588	34,355	33,342	30,899	30,225



(4) 受託先別実績

区 分		項 目	受託件数 (件)	就業延人員 (人日)	契 約 金 額 (円)				割 合 (%)
					配 分 金	材 料 費	事 務 費	計	
全 体	公 共	1,065	15,953	62,529,451	4,525,825	6,492,747	73,548,023	35.9	
	民 間 事 業 所	1,721	21,381	85,101,863	3,113,360	8,481,610	96,696,833	47.2	
	一 般 家 庭	2,503	6,517	25,707,368	6,258,664	2,588,632	34,554,664	16.9	
	独 自 事 業	0	0	0	0	0	0	0.0	
	計	5,289	43,851	173,338,682	13,897,849	17,562,989	204,799,520	100.0	
地 区 別	糸魚川	公 共	564	7,603	28,151,050	2,131,177	2,933,490	33,215,717	31.2
		民 間 事 業 所	1,000	12,290	45,537,197	1,475,453	4,532,309	51,544,959	48.5
		一 般 家 庭	1,599	3,927	16,190,969	3,783,848	1,632,146	21,606,963	20.3
		独 自 事 業	0	0	0	0	0	0	0.0
		計	3,163	23,820	89,879,216	7,390,478	9,097,945	106,367,639	100.0
	青 海	公 共	307	5,409	22,643,777	1,084,678	2,306,899	26,035,354	42.2
		民 間 事 業 所	448	5,810	27,003,662	750,100	2,699,927	30,453,689	49.3
		一 般 家 庭	443	1,140	3,587,450	1,281,713	361,512	5,230,675	8.5
		独 自 事 業	0	0	0	0	0	0	0.0
		計	1,198	12,359	53,234,889	3,116,491	5,368,338	61,719,718	100.0
	能 生	公 共	194	2,941	11,734,624	1,309,970	1,252,358	14,296,952	38.9
		民 間 事 業 所	273	3,281	12,561,004	887,807	1,249,374	14,698,185	40.0
		一 般 家 庭	461	1,450	5,928,949	1,193,103	594,974	7,717,026	21.0
		独 自 事 業	0	0	0	0	0	0	0.0
		計	928	7,672	30,224,577	3,390,880	3,096,706	36,712,163	100.0

(5) 請負事業の実績

項目 区分	受託件数 (件)	就業延人員 (人)	契約金額 (円)				割合 (%)
			配分金	材料費等	事務費	計	
管理的職業	0	0	0	0	0	0	0.00
専門的・技術的職業	12	50	26,724	0	2,758	29,482	0.01
事務的職業	210	1,878	12,153,658	70,978	1,218,835	13,443,471	6.56
販売の職業	0	0	0	0	0	0	0.00
サービスの職業	600	12,041	50,038,804	181,394	5,036,832	55,257,030	26.98
保安の職業	0	0	0	0	0	0	0.00
農林漁業の職業	1,260	3,927	21,361,712	3,650,476	2,141,744	27,153,932	13.26
生産工程の職業	323	932	5,308,411	1,584,740	533,411	7,426,562	3.63
輸送・機械運 転の職業	0	0	0	0	0	0	0.00
建設・採掘の 職業	30	130	755,840	24,813	75,786	856,439	0.42
運搬・清掃・包 装等の職業	2,854	24,893	83,693,533	8,385,448	8,553,623	100,632,604	49.14
計	5,289	43,851	173,338,682	13,897,849	17,562,989	204,799,520	100.00

(6) 労働者派遣事業実績

項目 区分	受注件数 (件)	派遣就業 実人員 (人)	派遣就業 延人員(人日)	契約金額(円)			割合 (%)
				会員賃金	手数料等	合計	
管理的職業	0		0	0	0	0	0.00
専門的・技術的職業	0		0	0	0	0	0.00
事務的職業	1		37	164,650	33,136	197,786	0.48
販売の職業	1		270	915,512	256,174	1,171,686	2.83
サービスの職業	13		2,663	6,491,935	1,863,438	8,355,373	20.21
保安の職業	0		0	0	0	0	0.00
農林漁業の職業	0		0	0	0	0	0.00
生産工程の職業	1		336	1,308,480	293,659	1,602,139	3.87
輸送・機械運 転の職業	9		210	838,124	254,840	1,092,964	2.64
建設・採掘の 職業	0		0	0	0	0	0.00
運搬・清掃・包 装等の職業	4		2,578	22,545,650	6,383,948	28,929,598	69.96
計	29		68	6,094	32,264,351	9,085,195	41,349,546

## 4 主要事業のまとめ

### (1) 理事会・部会及び各委員会等の開催状況

会議名等	回数	実施内容等
総 会	1回	定時総会 R2.6.2 於：アクアホール
理 事 会	6回	4/28 6/2 7/21 9/25 12/18 3/18
監 査 会	2回	4/24（元年度決算） 11/19（2年度前期分）
地 区 委 員 会	7回	<p style="text-align: right;">[※は理事合同会議]</p> 糸魚川地区 4/17 8/28※ 3/16 青 海地区 3/19※ 能 生地区 4/21 9/3※ 3/9
安 全 委 員 会	4回	安全委員会の開催 5/15 7/17 9/11 3/12 就業現場パトロール 5/15 糸魚川地区 7/17青海地区 9/11能生地区
広 報 委 員 会	4回	5/25 6/18 シルバーだより55号発行 11/20 12/11 シルバーだより56号発行
福祉・家事援助サービス 推 進 委 員 会	2回	5/27 3/10
職 群 班 会 議		各地区ごとに班長会議を開催
地 区 懇 談 会		糸魚川 地区 中止 能 生 地区 〃 青 海 地区 〃



(2) 上部関係機関主催の諸会議への参加状況

諸会議名	回数	開催日・開催場所・出席者等	
県シ連定時総会・研修会	1回	6月24日	於:新潟市 委任状提出
北シ協定期総会	1回	7月	於:長野市 書面議決書提出
新人理事長研修	1回	11月13日	オンライン研修 動画による受講
新人職員研修	1回	10月20日	於:新潟市 職員1名出席
県シ連等職員研修会	5回	10月15日	オンライン 担当職員5名受講
		11月12日	於:新潟市 担当職員2名出席
		12月17日	オンライン 担当職員1名受講
		12月22日	於:新潟市 担当職員1名出席
		2月26日	オンライン 担当職員1名受講
拠点センター事務局長会議	2回	10月29日	於:新潟市 事務局長 出席
		2月4日	於:新潟市 事務局長 出席

(3) 視察研修・交流の状況

区分	期日	実施内容
研修受入		令和2年度は研修及び研修受け入れは無し

(4) 技能講習会等の実施状況

講習会名	開催月日	実施場所	参加者数	備考
1 刈払機取扱作業 安全衛生特別講習	4月22日	本所研修室	15名	講師 むながわ森林組合 倉本正人氏
2 剪定講習会	6月25日	糸魚川浄化センター	9名	講師 ひばの木造園 斉藤徳治氏
3 高齢者活躍人材確保 育成事業(掃除)	9月17～18日	本所研修室	13名	県シ連主催
4 冬囲い講習会	10月22日	美山公園	14名	講師 ひばの木造園 斉藤徳治氏
5 福祉・家事援助サービス (ごみ処理施設見学)	11月18日	清掃センター	20名	講師 環境生活課職員 清掃センター職員
6 福祉・家事援助サービス (クリスマスリース作り)	12月9日	本所研修室	20名	講師 大島奈美子氏
開催回数 合計5回		参加者数 合計 77名		

(5) シルバー人材センター事業のPR施策等の実施状況

実施事項	回数	実施内容
1 PR用パンフレットの配布	1回	10/23 市内全戸回覧 (2,000枚)
2 会報の発行	2回	糸魚川市シルバーだより・7月1日号・1月1日号 発行
3 普及啓発促進月間事業所訪問	8回	糸魚川本所管内 [( )内は訪問事業所数] 10/19(27) 10/20(25) 10/20(22) 10/26(20) 計 94事業所 青海支所管内 10/23(18) 10/26(6) 計 24事業所 能生支所管内 10/16(14) 10/16(16) 計 30事業所 合計 148事業所

(6) 「シルバーの日」の設定と奉仕活動等の実施状況

実施事項	期日	内容・参加者数等
『シルバーの日』奉仕活動	10月17日(土)	<p>○糸魚川地区</p> <ul style="list-style-type: none"> <li>・実施内容 道路・公園のゴミ清掃、草取り</li> <li>・実施場所 市役所・糸魚川駅周辺歩道等 みなと公園・夕日ヶ丘公園</li> <li>・参加者 会員・役職員 計54名</li> </ul>
		<p>○青海地区</p> <ul style="list-style-type: none"> <li>・実施内容 公園等のゴミ清掃</li> <li>・実施場所 ラベンダービーチ公園、須沢臨海公園</li> <li>・参加者 会員・役職員 計35名</li> </ul>
		<p>○能生地区</p> <ul style="list-style-type: none"> <li>・実施内容 除草、ゴミ清掃</li> <li>・実施場所 能生歴史民俗資料館周辺</li> <li>・参加者 会員・役職員 計21名</li> </ul>

## 事業報告附属明細書

事業報告を補足する事項はありません。