

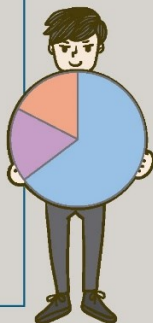
しごとに積極的な方、新会員募集中！



岩見沢市シルバー人材センターではシルバー会員420人の年齢別構成比を令和6年1月31日集計しました。80歳以上では男性53人、女性20人、全体の17.4%をしめています。

# 80歳からの仕事応援します。

# 70歳からの仕事応援します。



70~79歳は男性185人、女性89人、合計274人と全体の65.2%をしめています。70歳代が今までの経験や、技能を生かし、積極的に仕事に参加していることを表しています。まさに働き盛りといえます。

60~69歳は男性47人、女性26人、合計73人と80歳代以上と同様の構成比約17.4%となり、以外と少ない結果になりました。退職後の方や主婦の社会参加に抵抗のある方、就業に不安等のある方、お気軽に相談してください。



# 60歳からの仕事応援します。



シルバー人材センターではあなたの地域に合ったさまざまな仕事を紹介しています。

シルバー会員入会説明会からスタート！裏面をご覧ください

公益社団法人

岩見沢市シルバー人材センター

〒068-0025 岩見沢市5条西3丁目1番地1  
8:45-17:30(土・日・祝日を除く)

お問い合わせ・お申し込みは

☎0126-24-4255

# シルバー会員入会説明会

- 時間/午後1時30分~午後2時30分
- 場所/岩見沢市ワークプラザ

お気軽に入会説明会にご参加ください

## 令和6年開催日程

- 4月 9日(火)・16日(火)
- 5月 14日(火)・21日(火)
- 6月 11日(火)・18日(火)
- 7月 9日(火)・23日(火)
- 8月 20日(火)・27日(火)
- 9月 3日(火)・10日(火)
- 10月 8日(火)・29日(火)
- 11月 12日(火)・19日(火)
- 12月 3日(火)・10日(火)

## シルバー会員になるには

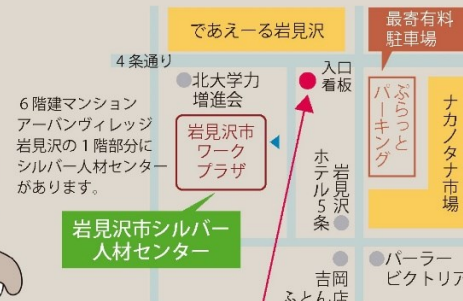
- 岩見沢市内にお住まいの方
  - 60歳以上の健康で働く意欲のある方
  - 岩見沢市シルバー人材センターの趣旨に賛同していただける方
  - 入会説明会を受け、入会申込書を提出し、理事会の承認を得られた方
  - 年会費を納めていただける方
- ※入会説明会では働き方や仕事の内容についてご説明します。

## 令和7年開催日程

- 1月 21日(火)・28日(火)
- 2月 4日(火)・18日(火)
- 3月 4日(火)・11日(火)

## シルバーに入会後は

- シルバー会員として就業することができます。
- シルバーの行事に参加することができます。
- センターから定期的に会報が届きます。
- サークル活動に参加し、会員どうし親睦を深めることができます。
- 女性会員の方は女性部会(プラチナ会)の活動を一緒に楽しむことができます。



●お問い合わせ・お申し込みは

公益社団法人 岩見沢市シルバー人材センター

スマホ、パソコンから閲覧できます

シルバー人材 岩見沢 検索

<https://webc.sjc.ne.jp/iwamizawa>



☎0126-24-4255

〒068-0025 岩見沢市5条西3丁目1番地1  
8:45-17:30(土・日・祝日を除く)

