

シルバー出雲

(題字…原 達雄 前理事)



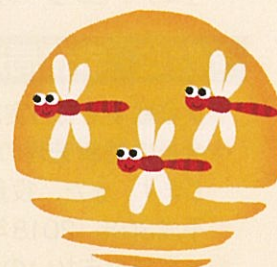
後列左から福島勉主任、多久和正職員、野淵佳治職員、松井秀美主任、河野清重職員、勝田善富主任
中列左から吉田正弘職員、伊藤喜久子職員、高橋智子職員、原由紀子職員、江角茂職員、吉田崇裕主任
前列左から高見英明事務局長、中尾一彦理事長、高橋正樹課長

～全国統一安全就業スローガン～

「見逃すな ヒヤリで済んだ あの経験」

目次

- | | |
|---------------------|----------------------------|
| ●平成27年度事業計画……………2 | 配分金支払日のお知らせ・就業相談についてほか…6 |
| ●委員会紹介……………3 | 就業上の注意事項・緊急時の連絡体制について…………6 |
| ●就業状況スナップショット……………4 | ●賛助会員のご紹介……………7 |
| ●事務局からのお知らせ | ●互助会同好会紹介、作品展のご案内…………8 |
| シルバー保険について・事務局組織図…5 | ●編集後記……………8 |



公益社団法人 出雲市シルバー人材センター

平成27年度 事業計画【主要事業の抜粋】

※詳細は定時総会の議案書をご覧ください。

①就業開拓の取組

受注の確保を図るため、既存発注者のつなぎとめと新規発注者の開拓に関し、次のとおり取り組みます。

- 就業機会専門員による事業所、一般家庭への訪問活動を実施します。
- 受注促進チラシの町内回覧及び公的施設等への配置を行います。
- シルバー派遣事業の新規契約を目指します。 ● 就業開拓のアイデア募集をします。
- 早期受注割引制度を検討します。 ● 出雲市縁結び商品券の利用指定店登録をします。
- 発注者へのアンケートを実施し、センター運営に生かします。

②会員確保の取組

会員数の減少に歯止めをかけるため、退会会員の低減と新会員の増加に向け、取り組みます。

- 会員加入促進員による対象者への勧誘活動を実施します。
- 会員募集チラシの町内回覧及び公的施設等への配置を行います。 ● 入会促進のアイデア募集をします。
- 各地域において定期的な入会説明会を開催します。 ● 会費の初年度分無料化の検討をします。

③安全就業・適正就業推進の取組

- 安全巡回パトロールの強化、安全ニュースの継続発行及び安全・適正就業推進大会への参加促進を行います。
- 適正就業基準に基づく長期就業の是正、法令等に基づく適正な請負・委任事業の推進、ローテーション就業とワークシェアリングの推進を行います。
- 地域・エリアを超えた就業会員の調整・配置を行います。

④普及啓発事業の取組

普及啓発事業については、「会員向け」と「市民向け」とを整理して取り組みます。

- 会報を会員向けの情報提供の手段とし、内容についての見直しを図ります。
- 受注促進・会員募集チラシの町内回覧を行います。
- 新聞折り込みによる受注促進・会員募集チラシの配布を行います。
- 量販店等の店頭において受注促進・会員募集チラシの配布を行います。
- ホームページを刷新し、様々な情報提供を行います。



⑤地域班への期待

- 地域班に対し助成金の交付を行い、活性化を図ります。
- 総会などの行事への参加率が高い地域班に対し、報奨金の交付を検討します。
- 年度を通じて会員数が実質増加した地域班に対しての報奨金の交付を検討します。
- シルバーの日（10月第3土曜日）を中心に全地域で、地域班独自のボランティア活動の実施及び各コミュニティセンターの文化祭や各種イベントなどにおいて、チラシの配布を実施します。

⑥財政・事務局運営

- 業務監査を毎月実施します。
- 会員の健康管理のため、全国シルバー人材センター事業協会が創設する「熱中症見舞金制度」に加入します。また、役員賠償責任保険に加入し、不測の事態に備えます。
- 平成30年（2018年）のセンター設立30周年記念事業に向け財源確保、事業内容を検討します。
- お客様の支払いの利便性向上と消込事務の効率化のため、コンビニ収納を検討します。

委員会紹介

●印：委員長

地区委員会

理事：●小澤一昭（平田）、川上庸善（大社）
世話人：吾郷勲（出雲）、鐘撞悦男（出雲）
山根英夫（大社）、高本芳樹（斐川）

地域班に対して助成金の交付、センター行事の出席率向上・各地域班の会員数実質増に向けての取組の協議など、地域班の活性化を目指し活動しています。またシルバーの日のボランティア活動についても内容・実施方法なども含め検討しています。

安全・適正就業対策委員会

理事：●川上勝美（河南）、青木敏男（斐川）
世話人：佐々木進次（出雲）、矢田昭男（平田）
水師末富（大社）、江角幸一（斐川）

安全就業対策として安全巡回パトロールの強化、安全ニュースを発行します。また、安全・適正就業推進大会への参加促進のため出雲会場・斐川会場と2回に分けて開催します。



就業開拓推進委員会

理事：●中尾克行（大社）、原重利（平田）
世話人：高橋輝夫（出雲）、佐藤登（平田）
糸賀誠（大社）、川上浩（斐川）

早期発注を促すため、早期受注割引制度の検討をします。また、業務の品質管理のため、業務完了後、発注者にアンケートをし、センター運営に生かします。

普及啓発促進委員会

理事：●本常幸男（斐川）、嘉藤馥美（出雲）
世話人：福田恵美子（出雲）、浜屋功（平田）
渡部禮男（大社）、高野郁夫（斐川）

センター会報「シルバー出雲」の内容などの検討をします。また、各イベントへの参加について、普及啓発促進月間の取組についての検討をしています。

中期事業基本計画策定委員会

理事：●嘉藤馥美（副理事長）
長廻國夫（副理事長）
小澤一昭（地区委員会委員長）
川上勝美（安全・適正就業対策委員会委員長）
中尾克行（就業開拓推進委員会委員長）
本常幸男（普及啓発促進委員会委員長）
職員：高見英明（事務局長）

「第3次中期5か年計画」の事業計画と財政計画について協議します。

理事及び監事候補者選考委員

理事：●長廻國夫（出雲）、小澤一昭（平田）
川上勝美（河南）、中尾克行（大社）
本常幸男（斐川）
世話人：伊路見誠治（出雲）、錦織登（出雲）
高橋輝夫（出雲）、原田忠士（平田）
水師末富（大社）、高本芳樹（斐川）

理事及び監事候補者を選考し、総会に推薦します。

就業状況 スナップショット

樹木の刈り込み



障子の張り替え



庭の草取り



文書の封入



都市公園の清掃



墓の掃除



事務局からのお知らせ

Information

シルバー保険について

センターの会員は雇用されているわけではありませんので、「労災保険」は適用されません。万一、就業中・就業途上の際に事故などが発生した場合は、団体傷害保険・賠償責任保険で対応します。

【団体傷害保険】

▶会員本人が身体に傷害を受けた場合の保険

- 通院の場合：日額 3,000 円（事故があった日から 180 日までの間で最高 90 日が限度）
- 入院の場合：日額 5,000 円（事故があった日から 180 日が限度）
- 死亡の場合：300 万円（事故があった日から 180 日以内にその傷害がもとで死亡）
- 後遺障害：後遺障害の程度により査定

【賠償責任保険】

▶会員が就業中に第三者の身体・財物に損害を与えた場合の保険

ただし、会員の故意や重大な過失などが原因の場合や保険約款に免責の規定のある場合については適用になりません。

- 保険金限度額（免責金額 1,000 円）

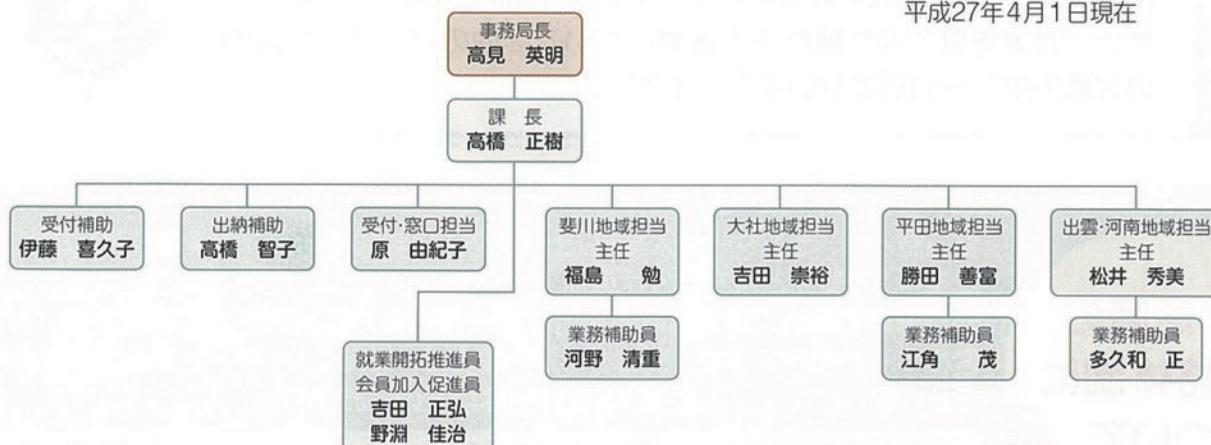
身体賠償	1名につき	3,000 万円
	1事故につき	1億円
財物賠償	1事故につき	1,000 万円

ただし、保険期間中にセンターとして上記限度額を超えた部分については、てん補されません。

※自動車・自転車事故については対処できません。詳しいことは事務局へお尋ねください。

公益社団法人 出雲市シルバー人材センター 事務局組織図

平成27年4月1日現在



配分金支払日のお知らせ

平成27年9月分以降の配分金支払日は下表のようになりますのでよろしくお願いします。

就業月	配分金支払日
9月分	10月20日(火)
10月分	11月20日(金)
11月分	12月18日(金)
12月分	1月20日(水)
1月分	2月19日(金)
2月分	3月18日(金)

就業相談について

センターでは、就業に関して様々な相談をお受けする就業相談を下記のとおり実施しております。ご希望の会員はお気軽にお越しください。

- 時 間：センター営業日の
午前9時から午後4時まで
- 場 所：センター事務所

熱中症見舞金制度について

センターでは会員が就業中や就業場所への行き帰りにおいて、熱中症により入院(2泊3日以上)された場合などに見舞金が支払われる『熱中症見舞金制度』に加入しましたのでお知らせ致します。

「ゆるキャラ」決定!!

全国シルバー人材センター事業協会のゆるキャラが右のとおり決定しました。名前は「チエブクロー」です。どうぞよろしくお願いいたします。



就業上の注意事項について

無届就業をしない!!

発注者から直接会員へ仕事の依頼があった場合には、必ずシルバー人材センター事務局へ連絡のうえ、事務局職員からの指示を受けてから作業してください。

個人情報について!!

会員の個人情報はセンターの行事、各会議など利用目的を限定して使用しております。本人の許可なく会員または外部に提供いたしません。また、就業先等で知り得た個人情報については他の就業先・会員同士の会話の中で一切話さないように注意してください。

緊急時の 連絡体制に ついて

緊急時とは、センターが休業時(土・日・祝日・年末年始及び営業時間外)において、就業中(就業先と自宅との往復途上を含む。)の会員が不慮の事故・急病等により緊急車両で病院に搬送された場合、又は就業中の会員が不測の事故を起こし、お客様や一般市民に傷害・損害を与えた場合で、瞬時にセンターと連絡を取る必要があるときであり、この場合の連絡体制は以下のとおりとします。

緊急連絡先 課長 携帯 080-2945-7804

平成27年度 賛助会員のご紹介

ご協力ありがとうございました。(順不同・敬称略)

- 板倉酒造 有限会社
- 有限会社 セントラルスポーツ
- 有限会社 トラベルシリウス(北山健康温泉)
- メディアネットワーク 株式会社
- 有限会社 マルフ興産
- 出雲ガス 株式会社
- 特定非営利活動法人 出雲スポーツ振興21
- ホテル 武志山荘
- 株式会社 小林冷蔵
- 出雲商工会議所
- 社会福祉法人 出雲南福祉会
- 医療法人 壽生会
- 介護老人保健施設 ケアセンターかんど
- 株式会社 出雲総合卸売市場
- 株式会社 田中種苗
- 株式会社 ウシオ
- 株式会社 ニューウェルシティ出雲
- 有限会社 大田美工
- 株式会社 はらぶん 出雲支店
- 有限会社 スタニ刃物
- 有限会社 スズキ販売出雲
- 有限会社 門脇商店
- あいおいニッセイ同和損害保険株式会社
島根支店出雲支店
- 株式会社 松文オフテック 出雲営業所
- 島根中央信用金庫
- 島根県農業協同組合 出雲地区本部
- 島根県農業協同組合 ラピタ本店
- 株式会社 あい保険パートナーズ
- 社会福祉法人 ひまわり福祉会
- 社会福祉法人 やすらぎ福祉会
- 福岡商事 株式会社
- 株式会社 アリオン
- 有限会社 島根中央炊飯センター
- 株式会社 吉川製作所
- 久文建設 株式会社
- イワタニ山陰株式会社 出雲支店
- 島根電工株式会社 出雲支店
- 有限会社 アスブラン
- 株式会社 電協コーポレーション
- 富士酒造合資会社
- 株式会社 たくみ
- 観光センターいずも
- 有限会社 丸嘉土建
- 特別養護老人ホーム いなさ園
- 有限会社 間壁組
- アルファー食品 株式会社
- 出雲大社
- 有限会社 松の屋
- 出雲ひのみさきの宿ふじ 株式会社
- 有限会社 柿田設備工業
- 銀海
- 有限会社 カーショップ ダンダン
- 大社健康スポーツ公園杵築体育協会管理委員会
- 有限会社 ビジネスホテル大社
- 株式会社 やまもと
- 宗教法人 出雲教
- 大社蒲鉾水産加工業協同組合
- 岩成工業 株式会社
- 吉田音楽教室
- 有限会社 三和建設
- 西尾自動車 株式会社
- 西尾園芸
- 医療法人 吉翔会 吉直整形外科クリニック
- 料理 仕出し つねまつ
- 株式会社 酒持田本店
- 特別養護老人ホーム るんびにい苑
- 株式会社 玉木園芸
- 株式会社 栄 徳
- 山下壮一
- 有限会社 江陽印刷
- 三愛石油 有限会社
- ヒラタ精機 株式会社
- 株式会社 山陰一畑クッキング
- 株式会社 香り芽本舗
- 株式会社 多伎振興
- 有限会社 西出雲石油
- 有限会社 井山屋製菓
- 漁業協同組合JFしまね 大社支所多伎出張所
- 小田自動車
- キョーワガス産業 株式会社
- 株式会社 出雲村田製作所
- 安田 秀晋
- 玉木 真二
- 株式会社 ホンダカーズ出雲
- 株式会社 勝部農産
- 医療法人 永樹会 吉岡医院
- 有限会社 斐川農協自動車整備工場
- 三洋自動車 有限会社
- 有限会社 松原電工
- 大野豆腐店
- 須田金物
- 有限会社 出雲フォークリフト
- 清和鉄工 株式会社
- 山陰セキスイ商事 株式会社
- 島根島津 株式会社
- 医療法人 沖縄徳洲会 出雲徳洲会病院
- 山下圭哉
- 中国労働金庫 出雲支店
- 株式会社 コスモス
- ハビネケアセンター出雲
- 株式会社 ミック
- 有限会社 オフィスヒストリィ
- 興林寺
- 雲州農園
- 特別養護老人ホーム 斐川サンホーム

【合計105団体・個人】

平成27年度

互助会 同好会 紹介

同好会に興味をお持ちの会員
入会希望の会員は
事務局 (TEL 24-1787)
原までご連絡ください。

同好会名	活動場所	代表者
シルバー囲碁同好会	出雲市総合ボランティアセンター	玉井 久登
いきいき踊りの会	さんぴーの出雲	池田 幸子
カラオケ同好会	千家公民館	津田 宏子
グラウンドゴルフ同好会	斐川公園自由広場	伊藤 保
シルバーコーラス同好会	センター2階	矢田 良男
てつくりの会	センター2階	大谷加代子
将棋同好会 (銀将会)	出雲市総合ボランティアセンター	古川 正
表装同好会	センター第2作業場	河野 伸行
ビックリマジック	センター2階	福島 政夫

たくさんの皆様のご来場を
お待ちしております。

会員作品展のご案内

- 開催日：平成27年 9月19日(土)、20日(日)
- 場 所：ラピタ本店催事場 (出雲市今市町95)



投稿作品募集!!

俳句 短歌 写真 体験記 旅行記



「シルバー出雲」では会員の皆さまからの投稿をお待ちしております。次号は3月発行予定です。俳句、短歌、写真、体験記、旅行記などお寄せください。スペースの関係上、一部割愛する場合がありますので、あらかじめご了承ください。

編集後記

今回の会報から会員を対象とした内容で作成しております。どのような内容にすればよいかわ委員会において検討を重ね、発行に至りました。今後は会員の皆さまのご協力のもと、いっそう内容を充実させていきたいと思っておりますのでよろしくお願いいたします。夏の疲れが出る頃ですが、健康には十分気をつけて日々の就業にまい進していただきたいと思います。

【普及啓発促進委員会】委員長：本常幸男
嘉藤 美、福田 恵美子、浜屋 功、渡部 禮男、高野 郁夫

センター所在地

出雲市今市町北本町
2丁目1-6
【今市小学校北側】



会員数

平成27年
8月31日現在

男	611人
女	272人
計	883人



公益社団法人 出雲市シルバー人材センター

〒693-0002 出雲市今市町北本町2丁目1-6 ホームページ 出雲市シルバー人材センター 検索
TEL (0853) 24-1787 FAX (0853) 22-5830 E-mail: izumo@sjc.ne.jp