

シルバー出雲

(題字…故 原 達雄 元理事)

役員紹介



理事長 中尾 一彦



副理事長 長廻 國夫



副理事長 嘉藤 馥美



常務理事 佐藤 茂



理事 原 重利



理事 本常 幸男



理事 大場 利信



理事 青木 敏男



理事 三島 壽治



理事 高野 郁夫



理事 大福 充郎



理事 高橋 充男



監事 中島 健二



監事 加納 千久

～全国統一安全就業スローガン～

「見逃すな ヒヤリで済んだ あの経験」

目次

- 定時総会開催報告…………… 2
- 平成28年度事業計画、委員会紹介…………… 2・3
- 就業状況スナップショット…………… 4
- お仕事紹介、事務局組織図…………… 5
- 賛助会員のご紹介…………… 6
- 事務局からのお知らせ…………… 7
- 飛散防止ネットの貸出しについて、新しいホームページについて
- 配分金支払日のお知らせ、就業相談について
- 注意事項について、緊急時の連絡先について
- 安全就業推進大会 開催予告・編集後記…………… 8

第6回 定時総会開催報告

平成28年6月7日(火)午後1時30分からビックハート出雲 白のホールにおいて、第6回(通算41回)定時総会が会員参加数465名(内 議決権行使書面及び委任状350名)で開催されました。

総会は、理事長あいさつ、会員表彰、職員表彰及び退任世話人等への感謝に続いて、来賓祝辞があり、その後、議長に古山三樹会員が選任され、次の議案が原案どおり可決承認されました。

第1号 平27年度事業報告及び収支決算・監査報告について

第2号 会員会費規約の制定並びに会員会費規程及び「縁結び会員」に関する規程の廃止について

第3号 総会運営規約の制定について

第4号 役員立候補の手續に関する規約の制定について

第5号 会員の就業規約及び配分金規約の改正について

第6号 役員の報酬等及び費用に関する規程の改正について

第7号 理事の選任について 平成28年3月31日付けで辞任した4名の理事の補充として、6名の立候補者(1名辞退)の中から下記の4名が理事として選任されました。

〈新理事：高野郁夫、高橋充男、三島壽治、大福充郎〉

第8号 理事長への権限委任について

また、報告事項として第1号 平成27年度収支補正予算について、第2号 平成28年度事業計画及び収支予算について報告がなされました。



あいさつする
中尾 一彦理事長



平成28年度 事業計画

1. 就業開拓の取組

- 1) 請負・受託事業の増額
- 2) 派遣事業の推進
- 3) 早期発注の促進
- 4) 品質管理のアンケート実施
- 5) 女性会員の組織化と育成
- 6) 介護予防・日常生活支援総合事業への参画
- 7) 新規事業の検討

2. 会員拡大の取組

- 1) 会員の増員
- 2) 入会説明会開催方法の改善
- 3) 就業相談会開催による就業促進
- 4) 初年度会費無料化の検討

3. 安全就業の取組

- 1) 安全パトロールの強化
- 2) 安全就業研修会の開催
- 3) 安全就業大会の開催
- 4) シルバー保険及び熱中症見舞金制度の継続加入
- 5) ヒヤリ・ハット体験の情報収集と活用
- 6) 「安全ニュース」の発行

4. 適正就業の取組

- 1) 適正就業基準の順守
- 2) 適正な請負・受託の推進
- 3) 不適正就業の是正

5. 普及啓発の取組

- 1) 就業開拓及び会員確保チラシの作成と活用
- 2) 会報「シルバー出雲」の発行
- 3) ホームページの活用

6. 地区班の活性化

- 1) 地区班運営費補助
- 2) 地区班世話人会議の開催
- 3) 地区班会議の開催

7. 職群班の活性化

- 1) 職群班世話人会議の開催
- 2) 職群単位の研修会の実施

8. 理事会運営

- 1) 理事会の開催
- 2) 規程等の整備
- 3) 「理事会だより」の発行
- 4) 役員賠償責任保険に加入し、不測の事態に備えます。

9. 委員会運営

- 1) 計画的・主体的な委員会運営
- 2) 「女性委員会(仮称)」の新設の検討
- 3) 「安全・適正就業委員会」の改組

10. 監査

- 1) 監査の対応

11. 財政運営

- 1) 平成27年度に策定した第4次中期5か年計画(H28年度～H32年度)の財政見込(シミュレーション)に基づき、事業を進めます。なお、計画については、社会情勢や実績を踏まえ、中期事業基本計画推進委員会において審議・検討し、必要に応じ、見直していきます。
- 2) 平成30年にセンターが30周年を迎えることから、記念事業の実施に向け事業費を積み立てます。

12. 事務局運営

- 1) 常務理事の配置
- 2) 効率的な職員配置と担当業務の適正化
- 3) 「シルバー便り」改め「事務局便り」の発行
- 4) 監査指摘事項の速やかな対応
- 5) ハローワーク等との連携
- 6) 事務の改善
 - ① 貸出備品台帳の整備
 - ② 作業種毎の発注者向け手順書の作成
 - ③ 書式の見直し
 - ④ 通信費(電話代)の支払いの検討
 - ⑤ 文書の郵送化の検討

委員会紹介

●印:委員長

地区委員会

理事: ●佐藤茂(常務理事)、高橋充男(出雲)
世話人: 吾郷 勲(出雲)、鐘撞悦男(出雲)
山根英夫(大社)、高本芳樹(斐川)

適正就業委員会

理事: ●長廻國夫(出雲)、大福充郎(平田)
世話人: 遠藤 勇(出雲)、石川喜代夫(出雲)
春木 茂(出雲)、鶴原 清(出雲)

普及啓発促進委員会

理事: ●本常幸男(斐川)、高野郁夫(斐川)
世話人: 福田恵美子(出雲)、渡部禮男(大社)
山田恭敬(出雲)、高見春男(出雲)

安全就業委員会

理事: ●青木敏男(斐川)、三島壽治(平田)
世話人: 佐々木進次(出雲)、矢田昭男(平田)
水師末富(大社)、江角幸一(斐川)

就業開拓推進委員会

理事: ●原重利(平田)、佐藤 茂(常務理事)
三島壽治(平田)
世話人: 高橋輝夫(出雲)、佐藤 登(平田)
藤江幸一(出雲)、木村末富(大社)

中期事業基本計画策定委員会

理事: ●嘉藤馥美(副理事長)
長廻國夫(副理事長、適正就業委員会委員長)
佐藤 茂(常務理事、地区委員会委員長)
青木敏男(安全就業委員会委員長)
原 重利(就業開拓推進委員会委員長)
本常幸男(普及啓発促進委員会委員長)

就業状況 スナップショット

海岸公園
トイレの清掃作業



公園の樹木剪定作業



買い物カートの
整理業務(派遣事業)



草刈り事業



レンタルハウスの
清掃等作業(派遣事業)



古着の仕分け作業



食堂内での食事の
準備作業(派遣事業)



筆耕作業



販売補助作業
(派遣事業)










刃物研ぎ



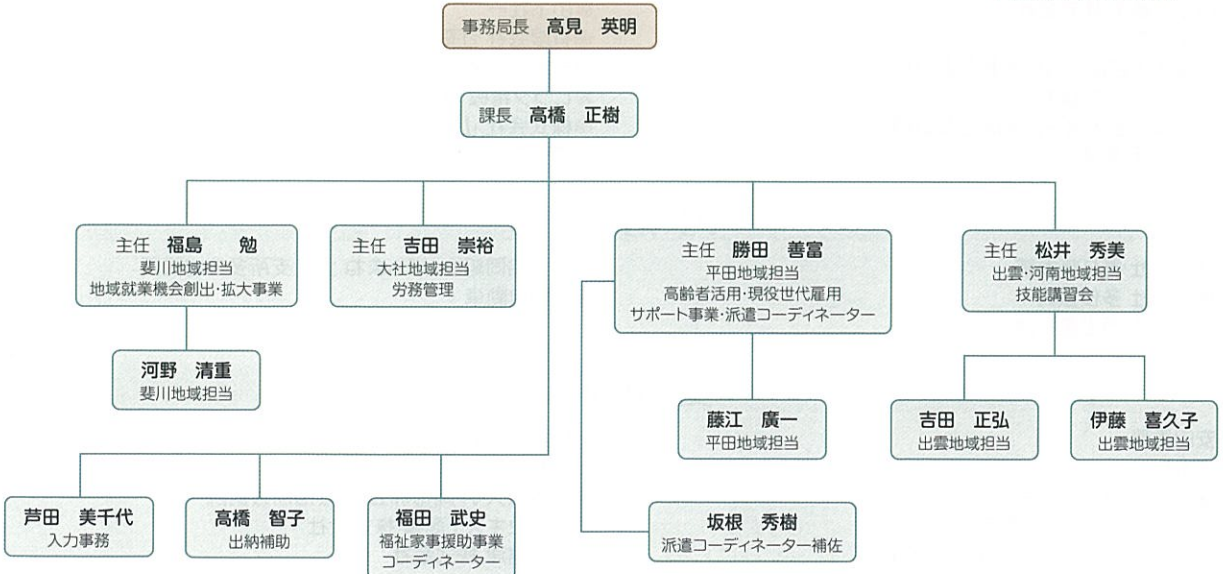
シルバー人材センターは 高齢者の豊かな知識と経験で 真心と技能を提供致します。

こんなお仕事承ります

技能を必要とする分野 <ul style="list-style-type: none"> ● 植木剪定 ● 大工工事 ● 網戸の張り替え ● 襖・障子の張り替えなど 	専門技術分野 <ul style="list-style-type: none"> ● 経理事務 ● パソコンなど 	屋内外の一般作業 <ul style="list-style-type: none"> ● 公園清掃 ● 除草・草刈 ● 園芸 ● 包装・梱包など 	管理分野 <ul style="list-style-type: none"> ● 駐車場・駐輪場の整理 ● 建物施設管理 ● 夜間管理など 
事務分野 <ul style="list-style-type: none"> ● 毛筆・硬筆の宛名書き ● 受付事務 ● 文書整理 ● 調査事務など 	折衝・外交分野 <ul style="list-style-type: none"> ● メーターの検針 ● 広報等の配布 ● 配達など 	サービス分野 <ul style="list-style-type: none"> ● 家事援助 (留守番・掃除・洗濯・食事の支度等) ● 子育て支援(託児等) ● 高齢者介助 (通院介助・買い物・話し相手等) 	

公益社団法人 出雲市シルバー人材センター 事務局組織図

平成28年9月現在



平成28年度 賛助会員のご紹介

ご協力ありがとうございました。

(順不同・敬称略)

出雲地域

- 板倉酒造 有限会社
- 有限会社 セントラルスポーツ
- 有限会社 マルフ興産
- 出雲ガス株式会社
- 特定非営利活動法人 出雲スポーツ振興21
- 株式会社 小林冷蔵
- 出雲商工会議所
- 社会福祉法人 出雲南福祉会 ケアハウス寿生の郷
- 医療法人 壽生会
- 介護老人保健施設 ケアセンターかんど
- 株式会社 出雲総合卸売市場
- 島根県農業協同組合 出雲地区本部
- 島根県農業協同組合 ラピタ本店
- 株式会社 田中種苗
- 株式会社 ウシオ
- 株式会社 ニューウェルシティ出雲
- 有限会社 大田美工
- 株式会社 はらぶん出雲支店
- 有限会社 スタニ刃物
- 有限会社 スズキ販売出雲
- 有限会社 門脇商店
- あいおいニッセイ同和損害保険 株式会社 島根支店出雲支社
- 株式会社 松文オフテック 出雲営業所
- 島根中央信用金庫
- 株式会社 あい保険パートナーズ
- 社会福祉法人 ひまわり福祉会
- 社会福祉法人 やすらぎ福祉会
- 福岡商事 株式会社
- 有限会社 出雲フォークリフト
- 島根電工 株式会社 出雲支店
- イワタニ山陰 株式会社 出雲支店
- 有限会社 アスプラン
- 株式会社 電協コーポレーション
- 富士酒造 合資会社
- 株式会社 吉川製作所
- 有限会社 島根中央炊飯センター
- 株式会社 アリオン
- 久文建設 株式会社
- 株式会社 たくみ
- 有限会社 オフィスヒストリー
- 中国労働金庫 出雲支店
- 株式会社 コスモス
- 株式会社 ミック出雲支店
- 味工房 まつしま
- ダイイチ 株式会社
- 北山温泉 株式会社
- 株式会社 FIC小竹原
- 有限会社 協同サービス

大社地域

- 観光センターいすも
- 有限会社 丸嘉土建
- 社会福祉法人 きづき会
- 有限会社 間壁組
- アルファー食品 株式会社
- 出雲大社
- 有限会社 松の屋
- 出雲ひのみさきの宿 ふじ
- 銀海
- 有限会社 カーショップダングン
- 大社健康スポーツ公園 杵築体育協会管理委員会
- 有限会社 ビジネスホテル大社
- 株式会社 やまもと
- 宗教法人 出雲教
- 岩成工業 株式会社
- 吉田音楽教室
- 出雲水産加工 協同組合

平田地域

- 西尾自動車 株式会社
- 西尾園芸
- 医療法人吉翔会吉直整形外科クリニック
- 料理仕出し つねまつ
- 特別養護老人ホーム るんびにい苑
- 株式会社 栄徳
- 山下社一
- 有限会社 江陽印刷
- 三愛石油 有限会社
- ヒラタ精機 株式会社
- 株式会社 山陰一畑クッキング
- 雲州農園

河南地域

- 株式会社 香り芽本舗
- 株式会社 多伎振興
- 有限会社 西出雲石油
- 漁業協同組合 JFしまね 大社支所多伎出張所
- 小田自動車

斐川地域

- 安田秀晋
- 玉木真二
- 株式会社 ホンダカーズ出雲
- 医療法人 永樹会 吉岡医院
- 有限会社 斐川農協自動車整備工場
- 三洋自動車 有限会社
- 須田金物
- 特別養護老人ホーム 斐川サンホーム
- 清和鉄工 株式会社
- 医療法人 沖繩徳洲会 出雲徳洲会病院
- 山陰セキスイ商事 株式会社
- 島根島津 株式会社
- 興林寺

【合計95団体・個人】

飛散防止ネット貸出します

刈払機による草刈り作業では、飛石などによる賠償事故が毎年発生しております。センターでは飛散防止ネットを購入し、会員へ貸出しを行っておりますので、利用の希望がありましたら、センターへご連絡ください。

配分金支払日のお知らせ

平成28年9月分以降の配分金支払日は下表のようになりますのでよろしくお願いいたします。

就業月	配分金支払日
9月分	10月20日(木)
10月分	11月18日(金)
11月分	12月20日(火)
12月分	1月20日(金)
1月分	2月20日(月)
2月分	3月17日(金)

※派遣就業の賃金支払日については、基本的に就業した翌月の25日となっております。

新しいホームページについて

<http://webc.sjc.ne.jp/izumo/>でアクセス
または“出雲市シルバー人材センター”で検索



新しいホームページを立ち上げました。お気づきの点がありましたら事務局までお知らせください。※従来のホームページは廃止しました。

就業相談について

センターでは、就業に関する相談をお受けする就業相談を下記のとおり実施しております。ご希望の会員はお気軽にお越しください。

- 時 間：センター営業日の
9時～12時・13時～16時
- 場 所：センター事務所

就業上の注意事項について

無届就業をしない!!

発注者から直接会員へ仕事の依頼があった場合には、必ずシルバー人材センター事務局へ連絡のうえ、事務局職員からの指示を受けてから作業してください。

個人情報について!!

会員の個人情報はセンターの行事、各会議など利用目的を限定して使用しております。本人の許可なく会員または外部に提供いたしません。

また、就業先等で知り得た個人情報については他の就業先・会員同士の会話の中で一切話さないように注意してください。

緊急時の 連絡先について

緊急時とは、センターが休業時(土・日・祝日・年末年始及び営業時間外)において、就業中(就業先と自宅との往復途上を含む。)の会員が不慮の事故・急病等により緊急車両で病院に搬送された場合、又は就業中の会員が不測の事故を起こし、お客様や一般市民に傷害・損害を与えた場合で、瞬時にセンターと連絡を取る必要があるときであり、この場合の連絡先は以下のとおりとします。

緊急連絡先 代表携帯 080-2945-7804

第21回 安全就業推進大会 開催予告

開催日 平成28年11月28日(月) **場所** 平田文化館(小ホール)
10時~12時

内容 高齢者の事故防止、健康管理等についてご講演いただきます。
演題 「**老いても元気に社会参加**」

講師: 島根大学医学部特任教授 し わく く に の り 塩飽 邦憲 先生

会員の
皆さまの
多数の参加を
お願いします

会員募集中!!



- 出雲市内にお住いの60歳以上の健康で働く意欲のある人
- センターの趣旨に賛同される人
- 入会説明会を受け、入会申込書を提出した人
- 会費を納入した人(年会費2,800円)
※10月以降の入会は1,400円

出雲市シルバー人材センターでは現在登録会員が減少し、仕事の発注に対応できない場合があります。皆さまから友人・知人の紹介をお願いします。

入会説明会日程

いずれも開催時間は午後2時~

会場名	平成28年		
	10月	11月	12月
出雲 (センター2階)	25日 (火)	22日 (火)	27日 (火)
斐川 (斐川連絡所)	11日 (火)	8日 (火)	13日 (火)
大社 (大社連絡所)	18日 (火)	15日 (火)	20日 (火)
平田 (平田学習館)	20日 (木)	17日 (木)	15日 (木)
河南 (湖陵CC)	17日 (月)	21日 (月)	19日 (月)

編集後記

6月の定時総会も無事終わりました。

シルバー世代になると、あくせく働くことばかりではなく自分の生活スタイルに合う仕事をし、社会に役立つことも生きがいのひとつになることでしょう。

リオ五輪では日本選手が大活躍し、4年後にはいよいよ東京五輪です。

お盆が過ぎましたが、依然として暑い日が続いています。体調管理には十分気を配ってください。

【普及啓発促進委員会】委員長: 本常幸男
高野郁夫、福田恵美子、渡部禮男、山田恭敬、高見春男



センター所在地

出雲市今市町北本町
2丁目1-6
【今市小学校北側】



会員数

平成28年
8月31日現在

男	602人
女	273人
計	875人



公益社団法人 出雲市シルバー人材センター

〒693-0002 出雲市今市町北本町2丁目1-6 [ホームページ](#) 出雲市シルバー人材センター [検索](#)
TEL (0853) 24-1787 FAX (0853) 22-5830 E-mail: izumo@sjc.ne.jp