

まずは話を聞いてみよう!

面白そう、働きたい仕事があると思ったら

入会説明会

毎週水曜日

14:00~15:00

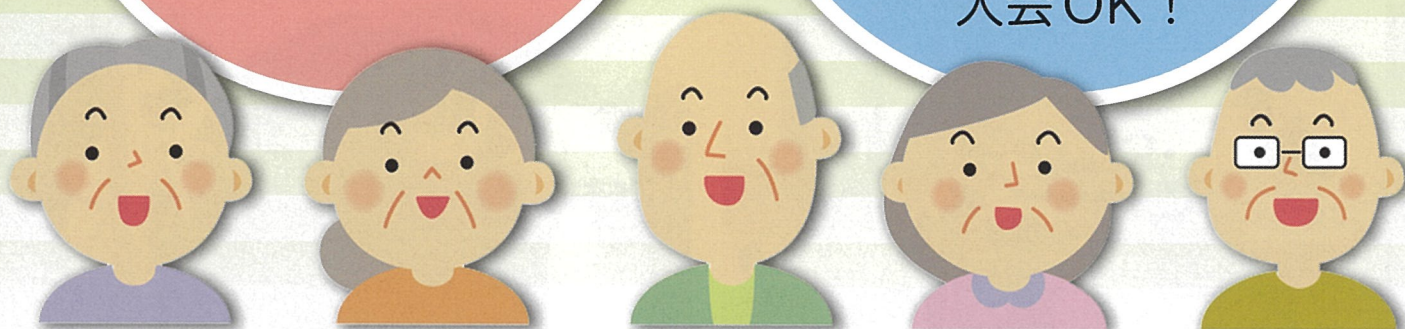
*予約は要りません。

入会申込

毎週水曜日

15:00~16:00

*説明会からすぐに
入会OK!



ぜひ一度、入会説明会へお越しください。

説明会開催場所

出雲市シルバー人材センター
事務所 (元出雲プール西側)

入会登録の条件は?

- 出雲市にお住まいの60歳以上の人
- 健康で働く意欲のある人
- センターの趣旨に賛同された人

入会登録に必要なものは?

- 記入済みの申込書類
(説明会でお渡ししたもの)
- 写真1枚 (4cm×3cm)
- 印鑑
- 年会費 2,800円
(+ 任意で 互助会費 1,000円)
- 通帳 (振込口座)
JA、合銀、ゆうちょ のいずれか



お申込み・お問い合わせ



公益社団法人

出雲市シルバー人材センター


〒693-0002 島根県出雲市今市町北本町2-1-6

TEL(0853)24-1787 FAX(0853)22-5830
E-mail: izumo@sjc.ne.jp

ホームページは

検索





60歳以上限定。 新しいことに挑戦したり、 地域貢献できる 人生100年時代に備えた生きがい作り。



あなたの力を活かしましょう！

月10日または週20時間程度以内、自分のスタイルに合った働き方で。経験を活かした社会参加、サークルでの仲間作り、追加収入、などなど・・・輝くシニアを応援します！



● 派遣のお仕事 ● ※受注実績がある派遣先の例

スーパーマーケット ホームセンター コンビニエンスストア
老人福祉施設 児童福祉施設 病院 ビジネスホテル 旅館 料亭
レストラン ゴルフ場 酒飯店 飲食店 衣料品店 工場 葬祭会館

● 請負・委任のお仕事 ●

剪定・除草、障子・襖の張替え、畳の表替え、農作業、大工仕事
清掃、墓掃除、パソコン文書作成、宛名書き・賞状書きなど



公益社団法人 **出雲市シルバー人材センター**