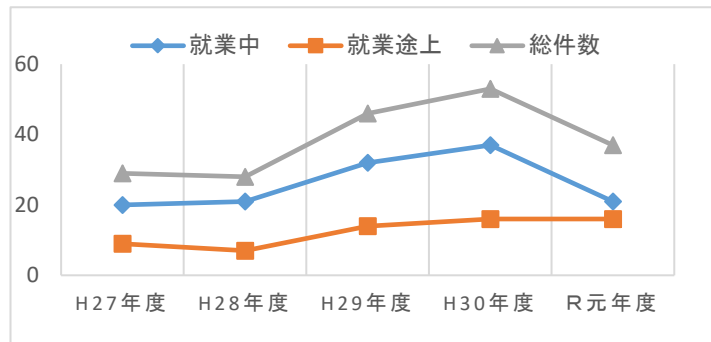


新型コロナウイルスの感染について、島根県ではこれまでの累計感染者数は24人（うち出雲市7人）ですが、6月8日現在で、退院された方が23人で現在の感染者数は1人という状況になっています。全国的に見ても、報告なしの岩手県を含め14県で感染者数が0人となっています。しかし、一方、東京都、北海道、福岡県など感染者数が増えているところもあり、まだ油断はなりません。会員の皆さんも引き続き自分自身で感染を防止する対策として、3密（密集、密閉、密接）を避けることと手洗いやうがい、そしてマスクの着用を心掛けていただきますようお願いいたします。

1. 安全就業ニュース

全国シルバー人材センター事業協会発行の安全就業ニュースから、直近5か年の全国のシルバー人材センターの重篤事故(死亡または6か月以上の入院)の件数についてお知らせします。

	就業中	就業途上	総件数
H27年度	20	9	29
H28年度	21	7	28
H29年度	32	14	46
H30年度	37	16	53
R元年度	21	16	37



2. 安全保護具(ヘルメット、安全帯)の貸し出しについて

安全保護具（ヘルメット、安全帯）の貸し出しを行っています。希望される方は、センター事務局に連絡の上取りに来てください。なお、各連絡所で受け取ることもできます。

3. 熱中症予防について

今年も熱中症の季節になりました。屋外でも室内でも、のどの渇きを感じなくても、こまめに水分（スポーツドリンクやお茶など）を補給し、予防に努めてください。

「熱中症」は、高温多湿な環境に長くいることで、徐々に体内の水分や塩分のバランスが崩れ、体温調節がうまく働かなくなり、体内に熱がこもった状態をさします。屋外だけでなく、室内でもしていない時でも発症し、救急搬送されたり、場合によっては死亡することがあります。

熱中症について正しい知識を身につけ、体調の変化に気をつけるとともに、周囲にも気を配り、熱中症による健康被害を防ぎましょう。

(熱中症の症状) ○めまい、立ちくらみ、手足のしびれ、筋肉のこむら返り、気分が悪い

○頭痛、吐き気、嘔吐、倦怠感、虚脱感、いつもと様子が違う

※重症になると、返事がおかしい、意識消失、けいれん、からだ熱いなど

4. 令和2年国勢調査の調査員募集について

国勢調査調査員がまだ不足しているということで、出雲市から再度依頼がありました。希望される方は、センター事務局まで申し出てください。よろしくお願いいたします。

5. 正会員会費の納入について

正会員会費を6月末までに納入してください。よろしくお願いいたします。

6. 募集中のお仕事の紹介

募集中のお仕事の内容は、裏面に掲載しています。応募〆切は、6月30日（火）です。

※定時総会の結果については、次号でお知らせします。