

遅い梅雨明けとともに、真夏の太陽が照りつける暑い季節をむかえました。また、新型コロナウイルスの感染者については、島根県ではクラスターの発生により8/10時点で97名となっています。全国的には、東京・大阪など大都市圏を中心に日々大幅に増えている状況です。会員の皆さんも引き続き感染対策をとっていただくとともに、併せて熱中症にも十分注意してください。

1. 会費の納入について

今年度分の会費をまだ納入されていない会員の皆さんには、先般、督促状を送付させていただきました。できるだけ速やかに納入をお願いします。

2. 安全就業ニュース

～全シ協の安全就業ニュース7月号から就業中の重篤事故事例を紹介します。

- (1) 男性68歳～水路上端の除草作業中、高さ2m下の水路に転落し、頭部を打ち救急車で病院に搬送された。脳内に出血がみられたため手術を受けたが、6か月を超える入院となっている。
- (2) 男性78歳～発注者宅の裏山（急傾斜）で草刈作業を行っていたが、休憩のため斜面でヘルメットを脱ぎ座って休み、10分位してから立ち上がったところ、バランスを崩し8m位滑落し頸椎を損傷し6か月を超える入院となっている。

※この2件はいずれも安全帽をかぶっていなかったため、重篤な事故に繋がったと考えられる。

3. 産前・産後訪問サポーター認定講習について

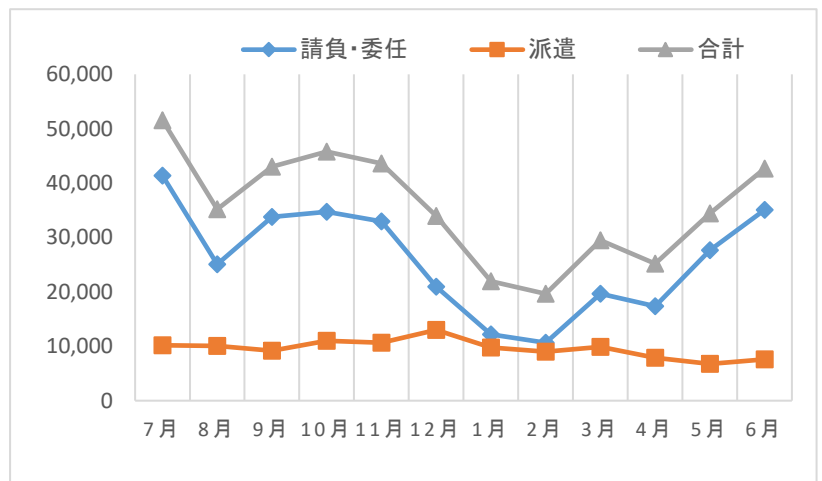
妊娠中の方や乳幼児の子どもを育てている家庭で、一時的に家事や子どもの世話が必要なときに市町村が認定したサポーターが自宅に訪問して、有償で援助を行うサポーターの養成を図ることを目的としたものです。詳しくは別添のチラシをご覧ください、受講申込書を9月30日（水）までにセンター事務局まで提出してください。

4. 請負・委任業務と派遣業務の実績

R1年7月からR2年6月までの1年間の請負・委任業務及び派遣業務の実績の推移をお知らせします。

(単位：千円)

	請負・委任	派遣	合計
7月	41,375	10,179	51,554
8月	25,102	10,095	35,197
9月	33,806	9,192	42,998
10月	34,744	11,017	45,761
11月	32,938	10,678	43,616
12月	20,949	13,003	33,952
1月	12,207	9,750	21,957
2月	10,651	8,993	19,644
3月	19,641	9,869	29,510
4月	17,342	7,878	25,220
5月	27,684	6,764	34,448
6月	35,084	7,584	42,668
合計	311,523	115,002	426,525



5. 会員を募集しています。

事務局便りで会員募集の協力依頼をしておりますが、知人や近所の方などでシルバー人材センターに関心のある方があれば、毎週水曜日の午後2時から行っている「入会説明会」にお誘いいただければ大変喜びます。どうぞよろしく願いいたします。

6. 募集中のお仕事の紹介

募集中のお仕事の内容は、裏面に掲載しています。応募〆切は、8月31日（月）です。

事務局連絡先 ☎0853-24-1787 FAX0853-22-5830