

会員の皆様、新年明けましておめでとうございます。寒い日が続きますが、いかがお過ごしでしょうか。島根県では新型コロナ感染が、12/4～12/27の24日間0人となっていました。12/28に出雲市の飲食店関係で7人の感染者が確認されて以降、相次いで感染者が確認され、また変異株のオミクロン株が数多くの人から発見されるなど、今後の感染拡大が非常に心配されるようです。基本的な感染防止対策（手洗い・うがいなど）を徹底し、健康管理には十分留意してください。

1. 安全就業ニュース (全シ協の安全ニュース～除草作業中の重篤な事故事例(県外)男性)

個人宅の畑で、刈払機にて除草作業中、横を通り過ぎた他の会員の左手首に刈払機の刃(チップソー)が当たり負傷、救急搬送されました。草丈が2mほどあり見通しが悪く、また、刈草の片付けをしやすいように中程と根元を2段階で刈っており、無理な姿勢で中程を切っていました。診断の結果、左手首の筋と神経を切断しており、入院し応急措置の後、手術を2回受け、リハビリを実施しましたが、左手の指の動き、握力、血行に後遺障害が残りました。

この事故は、見通しが悪く、刈払機の騒音があり、かつ作業に集中していたことから、他の会員が近づいて来るのに気づけなかったことと、負傷した会員も、刈払機使用者に気づかず、安易に近づいたことが原因と考えられます。

(冬季の積雪・凍結による転倒災害の防止について)

今年も積雪や凍結による転倒事故が多くなり、労働災害が多発する時期になりました。この事故は、年齢が高くなるほど多くなる傾向にあります。通勤・就業に際して転倒事故には十分注意してください。

2. 配分金支払証明書の送付について

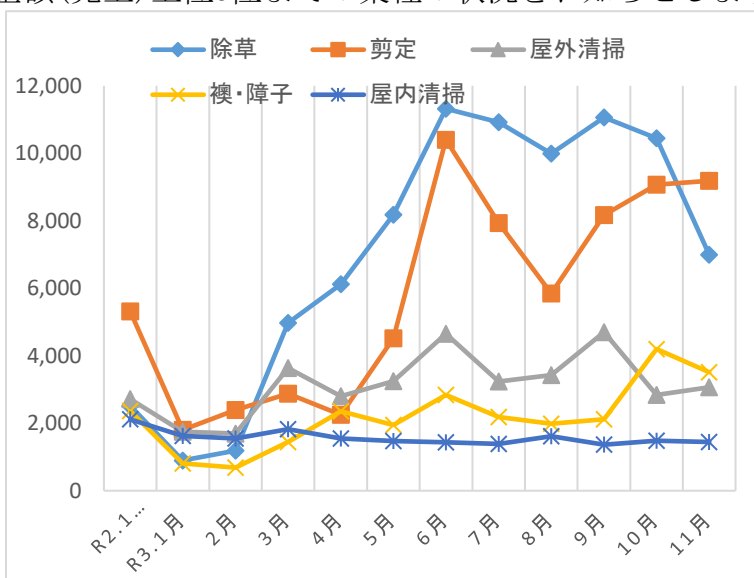
令和3年分の配分金支払証明書を別便で送付しますので、確定申告等に使用してください。なお、その際に同封の文書を参考にしてください。

3. 主な請負業務の実績

R2年12月からR3年11月までの1年間の契約金額(売上)上位5位までの業種の状況をお知らせします。

(単位：千円)

	除草	剪定	屋外清掃	襖・障子	屋内清掃
R2.12月	2,518	5,310	2,715	2,368	2,114
R3.1月	899	1,803	1,753	813	1,629
2月	1,187	2,389	1,696	686	1,549
3月	4,975	2,877	3,636	1,445	1,828
4月	6,120	2,252	2,799	2,353	1,547
5月	8,179	4,521	3,244	1,945	1,469
6月	11,321	10,403	4,651	2,841	1,434
7月	10,924	7,934	3,234	2,185	1,392
8月	9,988	5,843	3,429	1,985	1,613
9月	11,062	8,170	4,700	2,122	1,365
10月	10,450	9,069	2,843	4,199	1,483
11月	6,990	9,186	3,062	3,516	1,448
合計	84,613	69,757	37,762	26,458	18,871



4. 会員を募集しています。

センターでも、チラシの全戸配布や新聞折込、ラジオやケーブルTVなどで会員募集をしていますが、会員の皆さんも知人、友人などでシルバー人材センターに関心のある方があれば、毎週水曜日の午後2時から行っている[入会説明会](#)にお誘いいただければ大変喜びます。

5. 募集中のお仕事の紹介

募集中のお仕事の内容は、裏面に掲載しています。応募〆切は、1月31日(月)です。

事務局連絡先 〆0853-24-1787 FAX0853-22-5830