



会報

# シルバー 観音寺

第56号

発行所

公益社団法人 観音寺市  
シルバー人材センター

〒768-0072  
観音寺市栄町三丁目1番8号  
TEL (0875) 24-0419  
FAX (0875) 24-1154



雲辺寺山は標高が927mの為、山頂付近は周辺よりも半月早く紅葉を楽しむことができます。特に四国霊場「雲辺寺」周辺の紅葉が美しく、荘厳な雰囲気漂わせています。

この雲辺寺は四国霊場中最高峰に位置することから別名「四国高野」と呼ばれ、位置的には徳島県にありますが、四国八十八箇所霊場としては66番で香川県の第1札所となっています。

およそ1200年の歴史があり、弘法大師が刻んだといわれる「千手観音菩薩」が本尊として祀られ、初夏のあじさい、冬の雪景色などでも参拝客を楽しませています。昔は「遍路転がし」と呼ばれる難所で、麓から厳しく急な坂道を登らなければ参拝が出来なかった様ですが、現在では山頂までロープウェイで7分と身近な霊場となっています。

また、近くの雲辺寺山頂公園には令和2年の夏にブランコや記念撮影ができるフォトフレームなどが設置され、観音寺市の市街地と燧灘を見下ろすダイナミックなパノラマが満喫できる「天空のブランコ」、「天空のフォトフレーム」として、市街地北側の「天空の鳥居」に続く「インスタ映え」スポットとしても注目を集めそうです。



新年のごあいさつ

理事長 白川晴司

明けましておめでとうございます。

会員並びに関係者各位におかれましては、健やかに初春をお迎えのことと心よりお喜び申し上げます。

さて、昨年を振り返りますと、新型コロナウイルスに始まり、新型コロナウイルスに終わった年ではなかったでしょうか。

2月に日本で最初の感染が確認されて以降、日本各地で感染が拡大し、初の「緊急事態宣言」が発令されるなど、経済、観光、あらゆる分野に影響し、一昨年まで続いた景気拡大基調は、一気にマイナスに転じてしまいました。今後景気回復には、かなりの時間が必要であるとも言われます。

また、感染拡大の第3波の到来により、まだまだ心配されるところで、「ウィズコロナ」としての新生活様式が求められています。しかし、ワクチン開発をはじめ、その対策は着実に進んでおり、明けて令和3年は明るい年となるものと確信し、穏やかで、また輝かしい年となることを願うところであります。

最後に、この一年が会員並びに関係者皆様にとりましても、健康で幸多い年となりますよう心よりご祈念申し上げ、新年のご挨拶いたします。

令和2年度 上半期事業実績

○契約金額 請負・委任が11%減 派遣が5%減 (前年対比)

令和2年度上半期の事業実績は、春先から続く新型コロナウイルス感染拡大に伴い、契約件数、契約金額とも減少している。特に受託事業の減少が大きく、契約金額で11%の減少となっており、夏場には少し回復傾向となったものの、下半期も引き続いて影響が出るものと思われる。

受託事業

	契約件数(件)			契約金額(千円)			配分金(千円)			就業延人員(人)			事務費(千円)		
	令和元年度	令和2年度	前年比	令和元年度	令和2年度	前年比	令和元年度	令和2年度	前年比	令和元年度	令和2年度	前年比	令和元年度	令和2年度	前年比
管理的	0	0	—	0	0	—	0	0	—	0	0	—	0	0	—
専門的・技術的	5	0	0.00	902	0	0.00	820	0	0.00	85	0	0.00	82	0	0.00
事務的	18	9	0.50	335	170	0.51	305	155	0.51	102	40	0.39	30	15	0.50
販売	0	0	—	0	0	—	0	0	—	0	0	—	0	0	—
サービス	15	13	0.87	162	105	0.65	146	95	0.65	37	28	0.76	15	10	0.67
保安	1	1	1.00	18	8	0.44	17	8	0.47	6	3	0.50	2	1	0.50
農林漁業	304	243	0.80	6,756	5,431	0.80	5,617	4,544	0.81	1,010	810	0.80	560	453	0.81
生産工程	35	36	1.03	952	1,130	1.19	729	883	1.21	99	126	1.27	73	88	1.21
輸送・機械運転	12	8	0.67	14,599	13,843	0.95	9,146	8,085	0.88	1,843	1,495	0.81	873	769	0.88
建設・採掘	12	6	0.50	215	568	2.64	140	249	1.78	24	22	0.92	14	25	1.79
運搬・清掃・包装	1,437	1,271	0.88	45,341	40,617	0.90	36,832	32,867	0.89	10,836	9,460	0.87	3,594	3,210	0.89
上半期合計	1,839	1,587	0.86	69,280	61,872	0.89	53,752	46,886	0.87	14,042	11,984	0.85	5,243	4,571	0.87

派遣事業

	基本契約件数(件)			契約金額(千円)			賃金(千円)			就業延人員(人)			事務費(千円)		
	令和元年度	令和2年度	前年比	令和元年度	令和2年度	前年比	令和元年度	令和2年度	前年比	令和元年度	令和2年度	前年比	令和元年度	令和2年度	前年比
上半期合計	30	27	0.90	34,830	32,921	0.95	28,045	26,034	0.93	6,413	5,838	0.91	3,029	2,864	0.95

# 会員投稿

## シルバー人材センターに入会して

高畑 道明

大野原地区 (令和2年8月入会)

今まで、高校を卒業してから何回か仕事を移り、入会する前にトラックの運転手をしていたことから、大型免許を生かして「のりあいバス」の運転をさせてもらえる事となりました。

年齢も65歳を越えて、これといって趣味も無く、今後何をすれば良いか考えていたところでした。

今まで特に特技というものも無く、好きなことといえば車を走らせることで、営業職等で各地を走り回ることが苦にならなかつたことから、最後にはトラックの運転をしていました。ただ、寄る年波には勝てず限界を感じていました。

シルバー人材センターに入会して、今の仕事を始めて数か月ですが、引退後の仕事としては仕事量、時間帯等、私にとっては最高の



職場だと思いません。

今後も安全で慎重な運転に心がけて、習熟に努めたいと思いますのでよろしくお願ひします。

なお、趣味の世界でも今後は山歩き、カメラ等、楽しみを見つけないながら、いろいろな景色を探してみたいと思います。

高丸 マユミ

一の谷地区 (令和元年12月入会)

約30年余りしていた仕事を人間関係に疲れ辞めた後、何か仕事をしなければと思いい、人に会わなくて一人でコツコツする農業をしてみようかと思いい、田んぼを借り色々野菜を作ってみました。

しかし、生活するための収入にはならず、ハローワークに行き農業関係の仕事をする約8年。その後、農協和田支所の梨の出荷場へ通いました。

そこでシルバー人材センターから来ていた人と友達になり、シルバーの事務所を紹介していただき入会することにしました。

農協大野原支所のレタス、タマネギの出荷場を紹介して下さり、行くことになりました。

通い始めて1年になり今

は生活も安定し、色々な人達との出会いがあり、今日も頑張ろうと思いいながら日々を過ごしています。

70歳を前に仕事をさせていただくことに感謝、感謝です。そして色々優しく接して下さるシルバー人材センターの事務所の方々に感謝、感謝です。

これからも、一日一日を大切に、出会う人々にも感謝しながら頑張っていきたいと思います。



### 互助会報告 (ボランティア活動)

コロナ禍ではありますが、今年も10月20日と21日に銭形砂絵の除草作業を行いました!!

今年はいいい天気、気持ち良く作業ができました。参加会員のみなさん お疲れさまでした。

その後、観音寺中学校の生徒さんや一般市民のボランティアにより、1年ぶりに砂浚えが行われ一層綺麗になっています。



## 事務局からのお知らせ

### ◎確定申告について

就業による配分金は、所得税法上では「雑所得」として取り扱われ、その所得額によっては確定申告が必要となります。

「配分金支払証明書」を、1月にお送りしますので、該当する場合は確定申告をしてください。

詳しくは、税務署又は市役所税務課にお尋ねください。



### ◎配分金・賃金の支払について

配分金は 毎月15日

派遣賃金は 毎月25日

(金融機関が休業日の場合は翌営業日)

### ◎令和3年度会費について

3月22日(月)から受付します。

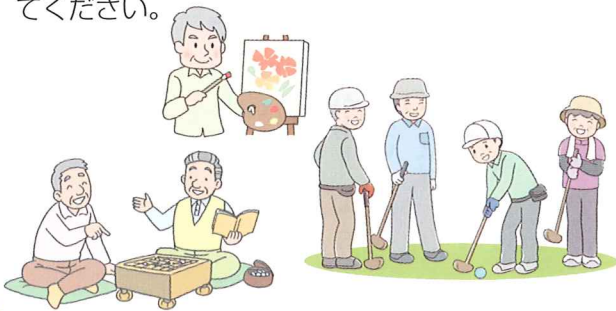
本部・支部事務所へ早めに納付をお願いします。

**年間費 2,300円**

(正会員会費 1,800円 互助会費 500円)

### ◎会員サークル活動について

現在は、カラオケクラブが唯一のサークルとなっていますが、新たにサークルを作って仲間と活動したいという方は、どしどし事務局まで申し出てください。

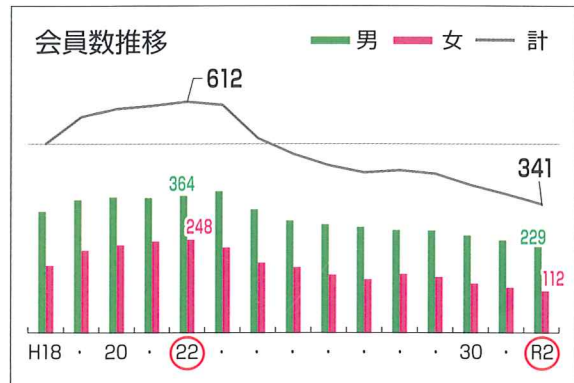


### ◎会員拡大について

観音寺市シルバー人材センターでは、1市2町の合併後、平成22年度の会員数 612人をピークに減少が続いており、令和2年9月末現在で341人とピーク時から半数近く減少しています。

今後のセンターの運営や事業充実のためには会員拡大が喫緊の課題となっています。

会員の皆さんには、知人への声掛け等、新規会員の入会へのご支援をお願いいたします。



### ◎配分金における消費税について

現在、みなさんにお支払いしている「配分金」には、10%の消費税が内税として含まれています。

消費税は、納税義務がありますが、1千万円以下の個人事業者である会員のみなさんは、免税事業者として、「配分金」に含まれる消費税について、これまでは納める必要がありませんでした。

しかし、令和5年10月より「インボイス制度」が実施されると、今後の国と全シ協等の協議結果によっては、「配分金」をお支払いする際に消費税を差し引くこととなり、会員のみなさんが受け取る金額が少なくなる可能性があります。

今後の対応については現在調整中とのことですので、状況が判明次第お知らせいたします。

### 編集後記

謹んで新春のお慶びを申し上げます。

会報「シルバー観音寺」第56号をお届けいたします。

ご多忙の折、玉稿をお寄せいただきました方々には厚くお礼申し上げます。

これからも皆様に親しまれる紙面づくりに努めたいと思っておりますので、ご協力をお願いいたします。

会員の皆様方には、今年も健康でご活躍されますようご祈念申し上げます。

広報委員会一同

あるかないか



挿絵 藤井啓次

(会員)