

ふれあい まきくち

新春
第57号
2024

2024 ① ふれあいまきくち

Vol.57
令和6年1月発行

【編集発行】公益社団法人 菊池市シルバー人材センター組織広報委員会
〒861-1351 熊本県菊池市七城町砂田1457-1

TEL0968(25)3633 FAX0968(25)3644
【今月の表紙】龍門ダム

特集
3

確定申告

特集
2

ホリデイライフ

特集
1

わたしの今が青春(旬)



公益社団法人
菊池市シルバー人材センター

〒861-1351 熊本県菊池市七城町砂田1457-1 TEL0968(25)3633

シニアパートナー募集中!

登録 無料

シルバー人材センターの新しい制度です

原則60歳以上の方

希望の仕事があった時に入会!

シニアパートナーとは?

無料で、資格、特技、希望の仕事などを登録するだけです。センターは登録された情報をもとに仕事を開拓します。

希望にマッチした仕事があったときに連絡しますので、就業される場合は、その時点で入会していただきます。

シニアパートナーのメリット

入会したのに仕事がないという不安がありません。入会までは会費を払う必要もありません。

資格、特技がないと登録できないの?

特別な資格だけがスキルではありません。「人当たりが良い」「主婦業を長年やっている」「まじめが取り柄」というようなことも立派なスキルです。たとえば「人当たりが良い」ことは受付など、人と接する接客のお仕事には欠かせないことです。十分アピールポイントになります。どしどし登録ください。

お申込み方法

下記、登録申込書をご記入のうえ、切り取り線より切り取ってシルバー人材センターへ持参あるいは郵送ください。

※注意

- ・仮会員から正会員への移行には、会費千円と説明会への参加が必要となります。
- ・登録されるシルバー人材センターは、お住まいの市町村のセンターとなります。

お問い合わせ

☎0968-25-3633

〒861-1351 菊池市七城町砂田1457-1

事務局業務時間8時30分から17時15分まで
土・日・祝日は休み

<http://kikuchi-sjc.jimdo.com/>

✂ 切り取り線

シニアパートナー登録申込書

ふりがな 氏名	生年月日
住所	連絡先 (自宅) (携帯)
希望職種 ①	②
1日のうち希望時間 約	時間 (時～ 時)
その他	

※この用紙は、菊池市シルバー人材センター専用となります。

新年賀 恭



理事長
芳野 勇一郎

【明】けましておめでとうござい
ます。

皆様におかれましては、お健やかに
新春をお迎えのことと心からお慶び申
上げます。また、平素から菊池市シ
ルバー人材センターの事業運営に格別
のご理解とご協力を賜り厚く御礼申し
上げます。

皆様ご承知のとおり、新型コロナウイルス
イルス感染症につきましては、昨年五
月に感染症法上の取り扱いが五類に引
き下げられ、私たちの暮らしや社会経
済活動もコロナ禍以前の状態に戻って
まいりました。様々なまつりやイベン
トも開催され、大変多くの方々が参加
されるなど、賑わいが戻って来つつあ
ります。しかしながら、コロナが完全

に収束した訳ではなく、またインフ
ルエンザも流行しておりますので、
皆様方におかれましては引き続き感
染予防には十分ご留意ください。
こうした中、当センターは働く意
欲を持たれた高齢者の方々がその能
力を十分に発揮され、持続可能な地
域づくりの担い手となっていたたく
ことを目的として、「自主・自立・

共働・共助」の基本理念のもと、事
業を展開いたしております。

現在、約四五〇名の方々が会員と
なられ、地域住民の皆様や企業・団
体等からのご依頼に応じて、様々な
仕事に従事いただいております。ま
た、地域でのボランティア活動の一
環として、昨年は「きくち桜マラソ
ン」開催時の受付や選手への給水活
動のほか、「きくち夏祭り」翌日の
清掃作業に多くの会員の皆様に参加
されました。

地域の活力を維持していくうえで
は、こうした高齢者の皆様方のご活

躍が大変重要であり、心から感謝申
上げます。

今後、我が国の労働力人口が加速
度的に減少していく中、シルバー人
材センターにおきましては、人手不
足の分野や家事援助サービス等を踏
まえた多様な雇用・就業機会を提供
し、高齢者の方々の活躍の場を広げ
ていくことが求められております。
そのためには、事業運営の基盤であ
ります会員の拡大が必要不可欠であ
ります。

より多くの市民の皆様方に当セ
ンターの会員となっていただき、
それぞれのご希望やご都合に応じ
て働くことを通じまして、自らの
生きがいと地域社会への貢献を实
現いただけましたら大変嬉しく存
じます。皆様のご入会をお待ち申
し上げております。

最後になりますが、皆様のご健勝
とご多幸を心から祈念申し上げ、新
年のご挨拶とさせていただきます。



菊池市長
江頭 実

【明】けましておめでとうござい
ます。

会員の皆様におかれましては、輝か
しい新春をお迎えのことと心からお慶
び申し上げます。

また、平素より市政の推進及び高齢
者の雇用安定と地域社会の活性化に格
別のご支援とご協力を賜り厚くお礼申
し上げます。

昨年を振り返りますと、イスラエル・
パレスチナ情勢による社会不安や、ウ
クライナ情勢に伴う電力・ガス等の価
格高騰など、私たちの生活にも大きな
影響が続いておりますが、皆様の創意
工夫により活動を継続いただきました

ことに深く敬意を表します。

さて、現在本市の総人口に占める
六十五歳以上の割合は約三十四%、
生産年齢人口は約五十三%となつて
おります。高齢化率は今後も上昇す
る一方で、労働力の中心とされる生
産年齢人口は減少傾向にあると推計
されております。

このような中、地域の活力を維持
していくためには、高い意欲と能力
を有する高齢者の皆様が、年齢に関
わりなく社会参加のできる環境づく
りが大変重要になってまいります。

シルバー人材センターにおかれま
しては、「自主・自立、共働・共助」
の基本理念のもと、豊富な知識と経
験を活かした事業の展開など、引き
続き地域社会の発展にご協力くださ
いますようお願い申し上げます。

市といたしましても、現在「第9
期高齢者保健福祉計画及び介護保険

事業計画」を策定中であり、今後も

すべての高齢者に安心・安全な地域
づくりとなる施策を進めるとも
に、シルバー人材センターの活動の
支援に努めてまいりたいと考えてお
ります。

皆様が、これまでの豊富な経験を
活かし、地域社会の担い手となって、
一層ご活躍の場を広げられますよう
ご期待申し上げます。

最後に、今後とも安全就業に努め
られますとともに、会員の皆様のご
多幸とご健勝、貴センターのますま
すのご発展を祈念申し上げ、年頭の
ご挨拶といたします。

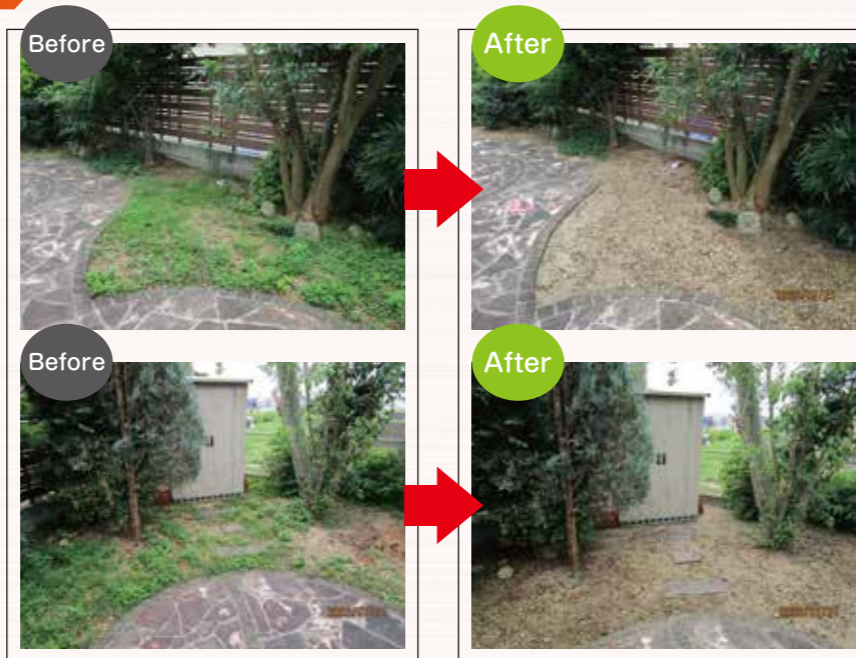
シルバー**技**サクレツ!!

特集
1

除草作業

除草…10時間
(赤袋詰めまで含む)

合計 10,450円



刈払作業・屑寄せ作業

刈 払…21.5時間
屑寄せ…26.5時間
面積…約1,653㎡

合計 56,943円



下見・見積り無料です!!! 一度、お電話を下さい。

※上記の内容は作業の一例ですので実際の作業料金は現場によって異なり、処分費用も屑の重さで変動します。

※作業現場によっては、シルバーでお受け出来ない場合があります。



わたしの**第6回**
今が**青春(旬)**

シルバー人材センターに登録し、もうすでに十八年になります。
今までのいろいろな職種の仕事を経験させてもらい、現在は菊池公園・多目的グラウンド・ふれあい清流公園の清掃作業いわゆる「ゴミ拾い」を7年間程やっています。
朝現場に行く、散歩している方々と挨拶を交わし、清々しい一日が始まります。爽快な気分で作業に取り掛かれますが、どこことなくモヤモヤ…。
それは、毎日「ゴミ拾いをやれどもやれどもゴミは一向に無くなる」ことです。
食べ物の袋やたばこの吸い殻、空き缶やペットボトル、こんなのは日常茶飯事です。中には家庭で出た「ゴミ」じゃなからうかと「ゴミ物」もあつたりします。
私が毎日清掃しているのを知っていて、捨てているのではと思ってしまう。ほんと「私たち」です。
やはりひとり一人がモラル、マナーを守り、「気持ちのいい毎日」を過ごしていただきたいのです。

気持ちのいい毎日

白木 健八郎

自分の住んでいる町がきれいになることはとても気持ちの良いことだと思います。



シルバー人材センターは、健康で働く意欲のある方を絶賛募集中で ございます。



詳しく知りたい方、
仕事がしたい方の 説明会

1月…11日(木),21日(日),25日(木)

2月…8日(木),18日(日),22日(木)

3月…14日(木),17日(日),28日(木)

14時(日曜日は10時)から1時間程度

話だけでも
一度聞きに
お越しください。

場 所 菊池市シルバー人材センター 会議室

持ち物 筆記具、会費1,000円、
口座番号がわかるもの(肥後銀行)

申込み 25-3633までお電話ください。



仕事の依頼をお待ちしています！
真心込めて作業します。



シルバー人材センターで取扱う仕事の例

- 労働者派遣
- 工場内作業
- 屋内外清掃
- 樹木消毒
- 樹木剪定・伐採
- 草取り
- 刈り払い
- 雨樋清掃(1階のみ)



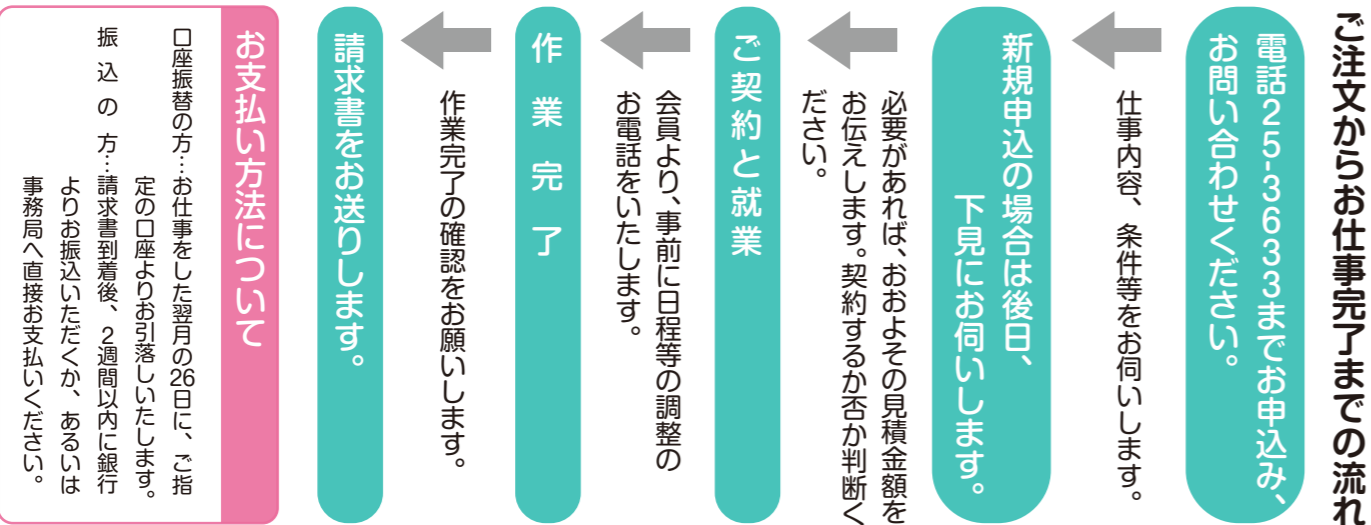
- 塗装
- 農作業手伝い
- 窓ふき
- 網戸張り替え
- 家具等の移動
(同フロアのみ)
- 年末の大掃除等



- ゴミ出し
- 調理
- 家事全般のお手伝い
- 賞状書き
- あて名書き



お願い：境界杭、測量杭等ある場合は、目立つように目印をつけておいていただくようお願い致します。
※内容や条件等によっては、お引き受けできない作業もあります。



特集
2

ホリデイライフ Vol.3

好きなことがたくさんあるって素敵なこと。



会員 米田 幸一

私が合唱と出会ったのは中学生の頃。
音楽の先生から「合唱部に入りなさい」と言われ合唱部に入ったのがきっかけでした。元々歌は好きだったので、高校生の時も選択科目で音楽を選択し合唱部に入りました。
しかし、高校卒業後は県外へ出てそのまま就職、忙しい日々の中、合唱とは疎遠となってしまっていました。
そんな中、ある出会いがきっかけでまた合唱が出来るようになり感謝しています。

Q. なぜまた合唱を始められたのですか？

実は私はカメラも好きで、菊池に戻り写真店を開業しましたが、60歳の時お客さんでもあるカメラ仲間が菊池市民合唱団に入っており、なかなか自分では門を叩くことができなかったが「合唱団に入らね」と誘われたのがきっかけで入団しました。

Q. カメラも好きとの事ですが、いつからですか？

学生の頃から写真を撮るのは好きでした。就職して最初の冬のボーナスで一眼レフカメラと望遠レンズを買ったのを覚えています。昔は今と違いフィルムでしたので、現像が出来上がるまでワクワクドキドキしていたのを思い出します。

Q. 合唱とカメラの魅力を教えてください。

合唱は損得関係なく気持ちを一つにして声を合わせて歌うからこそ生まれる一体感が何とも言えません。また、指導していただく先生が厳しい中にも、とてもユーモアがあって楽しく練習できる事ですかね。歌うのが好きな方、是非我々と一緒に歌ってみませんか。
カメラは、二度と無いその一瞬を形に捉えることができます。また、レンズを変えることで様々な表現の写真が撮れるのが魅力ですね。



— あなたの休日の過ごし方紹介させてください —

趣味・特技、新しいことに挑戦している方、あなたの楽しい休日を教えてください。
当センター会員であれば、自薦・他薦は問いません。
詳しくはセンター事務局までお問い合わせください。

問い合わせ先 菊池市シルバー人材センター TEL0968 (25) 3633



事務局からのお知らせ

「1会員1新規会員確保運動」実施中です。
 既存の会員1人につき、どなたかまだシルバーに入会していない方を1人紹介いただき、会員を増やしましょう！とご運動です。
 この運動を介して入会された場合、以下のような特典があります。

区分	特典	備考
紹介会員	商品券1,000円分1枚	1人紹介につき1枚
入会会員	温泉入浴券1枚	組合加盟の施設にて使用可

※数に限りはありませんので、何人でもご紹介ください。

新規会員入会促進のお願い

業務開始が4日からとなります関係で処理が煩雑になることが予想される事から、12月分の就業報告書は請負・派遣共に作業完了後すぐに提出いただくか、年末まで仕事がある場合は1月4日午前中までに事務局あるいはポストへ提出のご協力をお願いします。

12月分就業報告書の提出について

会費納入をお願いします
 令和5年度の会費未納の方がいらっしゃいます。お仕事の有無にかかわらず納入いただく必要がありますので、期限までに納めていただきますようお願い申し上げます。
 ・会費 千円
 ・期限 令和6年1月31日(水)

会費納入をお願いします

新年の業務開始日について
 令和6年1月4日 8時30分より仕事のご依頼等受付を開始します。
 会員の就業については、仕事の内容や班により異なりますが、1月中旬頃から目安にさせていただければと思います。
 大変ご不便をおかけいたしますが、何卒よろしくお願ひ申し上げます。

新年の業務開始日について

請求書の発送時期について

作業した翌月の15日前後にお申し出いただいている住所にハガキでお届けします。
 請求書が届いてから2週間以内に、振込あるいは直接お支払いください。

表紙写真募集

あなたの撮った写真でシルバー広報誌の表紙を飾ってみませんか？

●発行時期：8月と1月
 ●条件：菊池市内で撮影されたもの
 (撮影地を教えてください)

●応募方法：菊池市シルバー人材センターへ持参ある
 又は左記アドレスへ送付ください
 Kikuchi@sic.ne.jp

※採用については、広報委員会にて審査後決定します。
 ※写真を持参される場合は、現物ではなくデータをお願いいたします。

編集後記

あけましておめでとうございます。関係各位会員皆様のご健康と多幸をお祈り申し上げます。
 昨年も相変わらず世界のあちこちで悲惨な戦争が繰り返されており私たちは歴史的悲劇の傍観者であってはならないと思います。

昨年は観測史上初めて十一月でも真夏日を記録、気温二十五度以上の夏日もあちこちで史上最多を更新、記録的な厳しい暑さとなりました。
 そんな中でのお仕事、会員の皆様は大変ご苦労されたことと思います。

皆様は仕事を通じて毎日家族以外の方たちと楽しく話をしたり足腰を鍛える作業をし、このことが認知症を防ぎ健康寿命を延ばしているのではないのでしょうか。
 今年も皆でわいわいがやがや楽しみながシルバーパワーを発揮していきましょう。

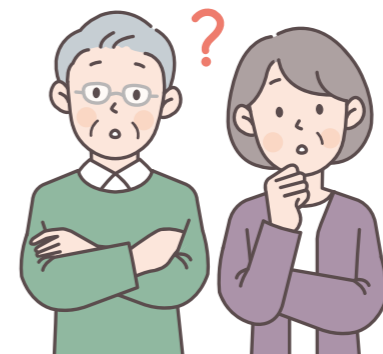
K.O

●広報表紙 龍門ダム
 ●発行者 公益社団法人菊池市シルバー人材センター
 組織広報委員会

菊池市七城町砂田1457番1
 TEL25-36333 FAX25-3644

確定申告

配分金は雑所得になる？
 申告しなくていいときもある？



55万円までは税金が0円？
 確定申告はしないとダメ？

- シルバー人材センターからの配分金は、所得税法上「雑所得」として取り扱われ、課税対象として確定申告が必要になる場合があります。
- 「家内労働者等の必要経費の特例」を適用し、55万円までは雑所得が0円になります。
- 配分金に係る所得がある場合、基本的には確定申告が必要です。ただし、年金をもらいながら配分金を受けている場合、雑所得が20万円以下なら所得税の申告の必要はありません。
- 派遣の場合は、賃金として支払われるため源泉徴収が発生します。

計算例

$$55万円までは控除で所得が0$$

$$\text{配分金 } 550,000\text{円} - \text{必要経費の特例 } 550,000\text{円} = \text{雑所得 } 0\text{円}$$

配分金に係る所得税は、概ね次のように算出されます。

$$[(\text{配分金} - \text{特例控除 } 55\text{万円}) + (\text{公的年金等} - \text{公的年金等控除}) + (\text{給与} - \text{給与所得控除} - \text{所得金額調整控除}) - \text{基礎控除 } 48\text{万円} \times 1]$$

×適用税率=所得税額※2

※1 合計所得金額が2,400万円以下の場合。

※2 平成25年分以降は、所得税額に2.1%を乗じた復興特別所得税の計算が必要です。