

スマイルシニアこまつ

No. 44

平成29年
1月20日発行

発行

生きがい

題字は筆耕班 福田茂樹会員

公益社団法人
小松市シルバー人材センター

〒923-0151

石川県小松市正蓮寺町セイ谷10番地

電話 0761-47-2855 FAX 0761-47-2738

E-mail : komatsu-sc@sjc.ne.jp

URL : <http://webc.sjc.ne.jp/komatsu-sc/>

平成28年12月末会員数 : 1,024名 (男644名・女380名)



大正琴の演奏を披露



相撲甚句「せせらぎの郷」を披露

瀬嶺町せせらぎの郷の浴場とフロントがリニューアルされた事を祝し
1月3日の初湯に際し、ロビーにて当センターの会員が
相撲甚句と大正琴を披露しました。

せせらぎの郷は平成29年4月より
「里山健康学校 せせらぎの郷」としてリニューアル
オープンし当センターが運営することになります。



年頭のご挨拶

理事長 竹村 信一

新年明けましておめでとございませう。会員の皆様方におかれましては、お健やかに平成二十九年の新春をお迎えのことと心よりお喜び申し上げます。今年度の事業実績は、昨年度を超えて推移しており、一重に会員皆様のご尽力の賜物と心より感謝と御礼を申し上げます。さて、北陸の求人倍率は新幹線効果等もあり人手が足りない状況にあり、シルバー世代がますます労働力の担い手として活躍する機会ととらえております。現在、小松市ではNEXT10年ビジョンをもとに、「いきいきシニアの知恵と経験が生きる健康長寿の全国モデル」として、せせらぎの郷をリニューアルし「里山健康学校せせらぎの郷」として29年4月下旬オープンを予定しております。シルバー会員の就業拡大の場として新たに出来る食育レストラン事業に取り組んでまいります。また、シルバー人材センターの果たす役割は益々重要となっております。役職員一同、就業機会の確保は無論のこと、新たな独自事業を推進し会員の皆様のご期待に添えます様、皆様のご指導を仰ぎながら一歩一歩進めて参る所存であります。本年もよろしくお願い致します。



西城 静子 拝

今年もよろしく

お願い致します

専務理事

谷口 潤一

理事

(総務部会)

本田 明子

(業務部会)

増子 三郎

(広報部会)

加藤 功二

(会員・就業開拓部会)

高 清嗣

(独自事業部会)

村田 和子

(総務部会)

尾坂 泰子

(中央地区委員)

北岸 良彦

(北部地区委員)

藤田 雅憲

(第一地区委員)

南出 謙二

(松陽地区委員)

小熊 澄男

(東部地区委員)

谷川 恵二郎

(南部地区委員)

中坂 浩一

(監事)

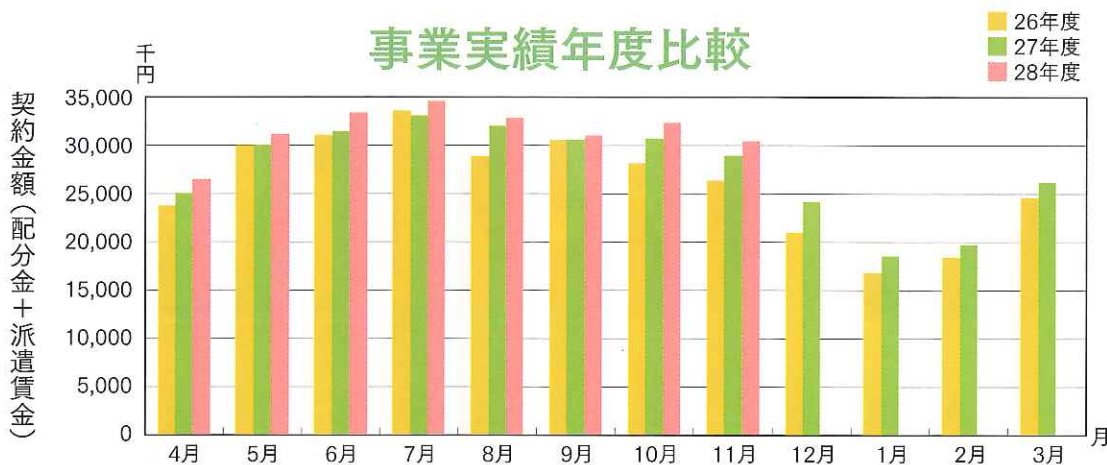
中西 美智子

(監事)

元田 建治
東出 昭子

事業実績状況

事業実績年度比較



11月末実績比較

(累計)

年度	延日人員(人)	前年度比(%)	配分金+派遣賃金(円)	前年度比(%)
26年度	57,838	2.1	231,966,604	6.4
27年度	58,869	1.8	241,582,280	4.1
28年度	61,074	3.8	251,554,985	4.1



食育レストラン



レストラン事業実施に向けて

理事 村田 和子

明けましておめでとございます。

本年4月下旬、瀬戸町せせらぎの郷に食育レストランがオープンします。家庭料理10品、伝承料理10品、ジビエ・薬膳料理10品、中華・フレンチ等今を感じさせる料理10品、サラダ、パン、デザート、飲料等を含め50品程度をビュッフェ形式で提供したいと、各界の著名なシェフの方々の手ほどきを受けながら準備を進めていきます。

野菜を中心とした体に優しい食、季節を感じさせる食、昔から伝わる食等を提供し、小松に住まいする人たちの物語や想い出につながる心の通い合う、語り合えるレストランにしたいと思っています。どうぞ皆様お越しください。尚、センターでは就業出来る会員を募集中です。どうぞお問い合わせください。



就業体験記

苗代1地区班長
土坂 和江

現在、木場潟公園で清掃などの屋外作業をしています。平成二十七年には全国植樹祭が行われ、すばらしいイベントに関係者の一員として係わることができ本当にありがたく思っています。今後は、これまで同様、利用者に喜んでいただける様に頑張りますので皆様どうぞお越しください。



発注者の声

「安心・安全・信頼のサービス」

社会福祉法人 松寿園

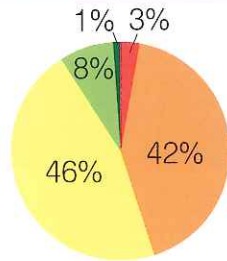
当園は、明治三十二年に創設して、百十七年の長きにわたり、地域福祉の拠点として、高齢者や障害者、児童などの福祉の向上に努め、より多くの人に健やかで幸せな毎日を過ごしていただけるよう、明るい施設づくりを目指してまいりました。常に相手の立場に立って考え、かつ、行うことを基本理念に、真心をこめてお世話をさせていただいております。特に介護業務は一年を通して三百六十五日休みなく行うサービスであります。その中であって、シルバー人材センターの会員の皆さんには、年間を通して介護サービスの裏方として、洗濯や食事の介助、片付け、清掃など介護職員と代わらない活躍をいただいております。また、デイサービスの送迎や訪問入浴介助等の力仕事の業務もお願いしており日々感謝しております。今後とも、当園への変わりぬご支援をよろしく願いたいと思いますと共に、シルバー人材センターの皆さんのますますのご健勝とご活躍を祈っております。

お客様満足度調査の結果

シルバー事業の推進と向上を図るため「お客様満足度調査」を十二月に実施いたしました。

請求金額についていかがでしたか。

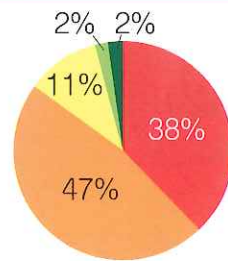
- ①非常に安い
- ②安い
- ③普通
- ④やや高い
- ⑤高い



回答	①	②	③	④	⑤
人数	5	61	68	12	1
割合	3%	42%	46%	8%	1%

仕事の出来栄はいかがでしたか。

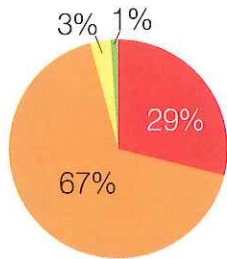
- ①大いに満足している
- ②満足している
- ③普通
- ④やや不満
- ⑤不満



回答	①	②	③	④	⑤
人数	56	69	16	3	3
割合	38%	47%	11%	2%	2%

今後も仕事を依頼したいですか。

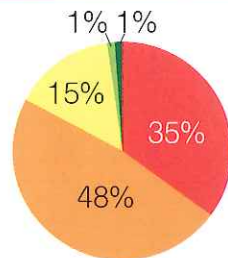
- ①大いに依頼したい
- ②依頼したい
- ③分からない
- ④依頼しない
- ⑤絶対しない



回答	①	②	③	④	⑤
人数	43	98	4	2	0
割合	29%	67%	3%	1%	0%

会員の対応はいかがでしたか。

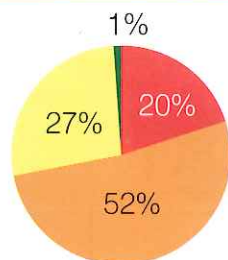
- ①非常に良かった
- ②良かった
- ③普通
- ④やや不満
- ⑤不満



回答	①	②	③	④	⑤
人数	51	71	22	1	2
割合	35%	48%	15%	1%	1%

事務局の対応はいかがでしたか。

- ①非常に良かった
- ②良かった
- ③普通
- ④やや不満
- ⑤不満



回答	①	②	③	④	⑤
人数	29	76	41	0	1
割合	20%	52%	27%	0%	1%



ご協力いただきました皆様方に改めてお礼申し上げます。ありがとうございました。
センターでは調査結果をもとに、更なるサービス向上に会員一同努めたいと思います。

回答件数
147件/215件
回答率 68%

賛助会員のご紹介

センター事業に賛同して協力いただいた企業、団体の皆様方です。
 ありがとうございます。今後ともよろしくお願い申し上げます。

- (株)アドバンス北陸サービス
- (株)安土鉄工所
- あんずの木
- (株)板尾鉄工所
- (株)栄食
- (株)江口組
- (株)加越
- かが森林組合
- (株)柿田商店
- 関西荷造工業(株)
- 北陸営業所
- 北川硝子(株)
- 木場フオーム印刷(株)
- (有)窪田設備
- 小前田運輸(株)
- 小松ガス(株)
- 小松カントリークラブ
- コマツキカイ(株)
- コマツ教習所(株)
- 栗津センタ
- (株)コマツクリーン
- 小松鋼機(株)
- 小松市農業協同組合
- 小松商工会議所
- コマツ松風荘
- (株)小松製作所
- (株)小松製作所 O B 会
- 小松製作所労働組合
- 北陸支部
- (株)小松電業所
- コマツ物流(株)
- (株)コマテック
- 三洋自動車(株)
- (株)島田鉄工
- (株)定者鉄工所
- 社会福祉法人 松寿園
- (有)角源海産
- (株)曾田製作所
- 大京(株)
- (株)辻商会
- 徳田盛華堂
- (有)長池製菓
- 中茂鉄工(株)
- 長津工業(株)
- (有)中田電気商会
- (有)のむら農産
- 東酒造(株)
- 医療法人社団 東野会
- 東野病院
- 枚方梱包(株)
- (有)平島商会
- フクムラメディコン(有)
- (株)プロサポート
- (有)べあーず
- (株)堀製作所
- (株)丸開鉄工
- (株)丸西組
- 三島石油(株)
- 村井索道(株)
- (有)村中自動車
- (株)室戸鉄工所
- 森康(株)
- (有)雄誠

平成29年1月20日現在

(五十音順)



冬のあったか歌舞伎市(12/4)

大根、落花生、キャベツ、リーキ(ポロネギ)が好評でした。



芋掘り体験(11/4)

子供たちとさつま芋掘りを体験しました。

スマイルシニア農園

会員になりませんか あなたの経験や知識、技能をシルバーで生かしてみませんか。

一緒に楽しく仕事をしませんか!

技術を必要とする分野

- 庭木手入れ・伐採
- 庭木の消毒
- 簡単な大工仕事
- 雨樋の修理(1階)
- 車の運転



**シルバー人材センターでは
高年齢者の豊かな知識・経験を
生かせる仕事があります**

屋内外の軽作業

- 除草・草刈り
- 墓地の清掃
- 公園の清掃
- 簡単な農作業
- スーパーでの品出し、パックづめ
- 調理補助



事務分野

- 受付事務
- 毛筆筆耕
- 宛名書き



サービス分野

- 家事援助 (料理、掃除、留守番など)
- 洗濯 ●ガラス拭き
- 事務所等の清掃
- 家具の移動



管理分野

- 施設管理
- 展示会等の受付・管理



折衝・外交分野

- 店番
- 検針



入会は

60歳以上の小松市民の方で、健康で働く意欲があり会の趣旨に賛同された方

定期入会説明会及び入会手続き

開催日時：原則、毎月第2、4水曜日(右記参照) ※7月は第1、2水曜日
午前9時から(約1時間30分程度)

開催場所：シルバー人材センター(正蓮寺町セイ谷10番地)

内容：①センターの概要、仕組み等の説明
②入会手続き

定期入会説明会の日程

平成29年2月～8月まで	
2月 8日(水)	2月22日(水)
3月 8日(水)	3月22日(水)
4月12日(水)	4月26日(水)
5月10日(水)	5月24日(水)
6月14日(水)	6月28日(水)
*7月 5日(水)	7月12日(水)
8月 9日(水)	8月23日(水)

会員になると

- 家庭、企業、公共などから依頼された仕事をセンターが請負、仕事の内容と会員の希望が一致した時会員に仕事を提供します。
- 会員になってもすぐに仕事があるとは限りません。
- 会員とセンター、会員と仕事の依頼先との間には雇用関係はありません。
- 工作中、仕事先と自宅往復時に怪我をされた場合は、シルバー団体傷害保険が適用されます。
- 請負、委任の他に一般労働者派遣事業及び有料職業紹介事業も実施しています。



こんな活動しました シルバーフォトレポート2016

各種講習会



料理講習会



子育て支援講習会



安全運転講習会

里っ子教室 (小学3・4年生体験教室)

7/21~7/29~



(蓮如山登山)



(西俣川での川遊び)

ジャパンテント農園体験

8/19



(花坂町 スマイルシニア農園)

どんどんまつり

10/9



(手づくり品販売)



(PR用ポケットティッシュの配付)

奉仕作業

10/15



(除草、清掃奉仕 小松市民センター)



(振る舞い餅つき みよっさ前広場)

シルバー感謝祭

10/23

しめ飾り贈呈

12/27

奉仕作業と園児たちとの交流会

12/19



(中央地区 白楊幼稚園)



(小松市役所へ贈呈)

会員互助会



会長
北岸 良彦

会員の皆様 あけましておめでとうございます。さて、28年度の行事として、昨年6月には憩いの森での新緑の散策を行い、10月にはバス2台で京都方面へ日帰り旅行を実施致しました。北陸道、舞鶴若狭道と走り、舞鶴港から潮風を感じながら遊覧船に乗りました。自衛隊の艦船が多く、中でも「ひゅうが」の大きさには皆驚いていました。11月には、紅葉の散策で滝ヶ原の石文化にふれ、地元のお母さん達のおいしい手料理をいただき楽しいひと時を過ごしました。今年も役員一同、皆様に喜んでいただける企画に取り組みますので、ご参加よろしくお祈いします。



春の散策 憩いの森



秋の散策 滝ヶ原



日帰り旅行(京都市舞鶴)

サークル紹介

みなさんもサークル活動に参加してみませんか。

グラウンドゴルフ



ゴルフ



パソコン



山歩会・山遊会



編集後記

広報部会
加藤 功二

新年あけましておめでとうございます。シルバーだより「生きがい」第44号をお届けします。さて、先日、日本老年学会などが現代人は心身ともに若返っているとして、高齢者の定義を従来の「65歳以上」から「75歳以上」に引き上げるべきとの提言を発表しました。現役を終え一段落している皆様、センターに登録し仕事を通じて自身の健康と生きがいを高め併せて地域社会の発展と一緒に貢献してみませんか。