

第70号 会員だより



令和2年1月23日発行

(公社)小松市シルバー人材センター
〒923-0151 小松市正蓮寺町セイ谷10番地
電話 47-2855 FAX 47-2738

E-mail : komatsu-sc@sjc.ne.jp
URL:https://webc.sjc.ne.jp/komatsu-sc/

令和2年1月20日現在会員数：989人（男性：625人 女性：364人）

事務所の移転について

3月23日（月）、リニューアルされた軽海町の旧中海保育所に事務所を移転する事になりました。広い駐車場を確保しましたので、お気軽にお立ち寄りください。



県道沿いから見た事務所



正面からの全景



新事務所の住所：〒923-0824 軽海町ノ25-1 電話は変更なく47-2855です。

「シニアフェスタこまつ」の開催について

会員の拡大と事業の啓発を目的に「シニアフェスタこまつ」を下記のとおり開催します。

日時：3月16日（月）～19日（木） 10:00～15:00

会場：小松市役所1階エントランスホール

- 内容：①お仕事相談・入会相談コーナー
 ②活動パネル・ふれあい作品展コーナー
 ③健康相談コーナーなど



就業相談会の開催について

- ◆日時 毎月第3水曜日
10:00～12:00まで
- ◆場所 シルバー人材センター

開催月日	場所
2月19日	現事務所
3月18日	//
4月15日	新事務所



健康は安全就業の 第一条件です



年に1回の健康診断を
「自分の身体のメンテナンス」
として受診しましょう。

毎年4月以降にお住まいの市や町から「特定健康診査」の案内が届きます。届いたら、日程を確認して、忘れずに受診しましょう。

病気の早期発見は、早期治療により
早期回復につながります。



要精密検査などの判定を受けたら、すみやかに
医療機関で再検査を受けましょう。



配分金の確定申告について

- ◎配分金の確定申告の時期が近づいてきました。
確定申告期間 令和2年2月17日（月）～3月16日（月）。
- ◎受託（請負・委任）にて就業された会員の方へ支払われる「配分金」は、所得税法上は「雑所得」として区分されます。
令和元年度「配分金支払証明書」により申告をお願いします。また、申告の内容については、収入の種別、合算等により個々に違いがありますので、不明な点は税務署に・市役所税務課にお問い合わせください。
- ◎平成31年1月分から令和元年12月分までに就業した配分金支払証明書を先般配布しましたので申告に使用ください。

石川県シルバー人材センター連合会 令和2年度安全就業に関する標語の募集について

- 【内容】 「安全は全てにおいて優先する」ことを啓発するため安全就業に関する標語を募集します。
- 【条件】 応募作品は未発表のものに限ります。（1人2点まで）
- 【締切】 令和2年2月28日（金）までにハガキ、又はFAXにて送付願います。
- 【応募先】 〒923-0151 小松市正蓮寺町セイ谷10番地
（公社）小松市シルバー人材センター
電話 47-2855 FAX 47-2738
- 【提出】 応募が多い場合は選考委員会で選考し、石川県シルバー人材センター連合会へ提出します。

今日も安全就業規律を守り、事故なく元気に就業しましょう！



【令和元年度安全就業標語優秀作】

「自信、過信 心のすきまに ひそむ事故」
「安全は お互い気兼ね無しの アドバイス」



高齢者ドライバーに多い事故

油断せず、過信せず、安全運転を心がけましょう。

県内18シルバー人材センターで実際に起きた事故例

駐車場や方向転換などのバック時に事故を起こしたケース

ワースト1位



【過去の事例】

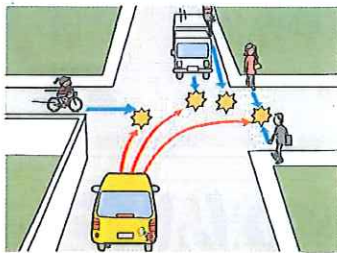
- 駐車場からバックで出ようとした際、バックで入場してきた車と接触した。
- 方向変換しようとしてバックした際、右前のポールに気づかず運転席サイドミラーが接触し破損した。
- 車庫にバックで入庫する際、完全に上がっていないシャッターにバスの後部天井が衝突した。
- バックで車庫入れをする際、誤って車庫内の壁にぶつめた。

注意

- ◇ 高齢者は、ミラーや感覚に頼ってバックしやすく、バック中に安全確認する傾向がある。
- ⇒ バック時は視界が狭くなり、注意不足から思わぬ接触事故につながりやすい。
- ⇒ 面倒でも、一旦停止し、直接目視して安全確認する必要がある。

走行中の運転ミスで事故を起こしたケース 特に右折時に注意

ワースト2位



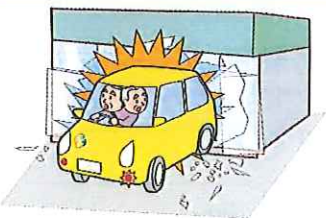
【過去の事例】

- 三叉路を右折しようとした際、左側から直進してきた車と接触した。
- 右折の際、ガードレールに接触し、左手前のバンパーが破損した。
- 運転を誤って、車の前方部分をブロック塀にぶつけ、バンパーを破損した。
- 下り坂から平坦な交差点を左折する際に、後部バンパーが路面と接触した。

注意

- ◇ 交差点の右折時、対向車に気を取られがちだが、対向車以外での事故が約8割に及ぶ。
- ◇ 対向車だけでなく、その死角や右折先など、十分注意して安全確認することを心がける。
- ◇ 最短距離で右折しようとする歩行者に気づきにくいので、大きくゆっくり右折する。

非常に危険な運転で事故を起こしたケース 大事故につながる可能性がある



【過去の事例】

- 車庫内でバックさせた際、アクセルとブレーキを踏み間違え、車は車庫奥の家具を押し倒し、その家具が仕事をしている職員にぶつかり負傷した。
- 赤信号待ちで、考えごとをしていたため、赤信号中に直進してしまい、交差点内で対向車と接触した。

ペダル踏み間違いの特徴

- ◇ 店舗や駐車場など「道路以外の場所」で起こりやすい。
- ◇ 前進時やバック時に起こりやすい。
- ◇ 加齢に伴う脚力の低下や状況判断能力の低下により、ペダルの踏み間違いが起こりやすい。

出典：一般社団法人日本損害保険協会より転載



公益社団法人石川県シルバー人材センター連合会

〒920-0862 金沢市芳斉1丁目15番15号
TEL: 076-222-4680 FAX: 076-222-4681

2020.1 No.29

会員互助会からのお知らせ

春の懇親会

- 1 実施日 令和2年2月14日（金）11：00～14：30
- 2 場所 栗津温泉 おびし荘（TEL65-1831）
- 3 内容 食事会とお楽しみビンゴ大会

※アルコールは出ませんので予めご了承ください。



美味しい食事と温泉で
楽しく交流しませんか。

- 4 集合 おびし荘へ11：00迄にお集まりください。
尚、送迎バス利用希望の方は、事前にセンターにお申し込みの上、末広体育館前へ
10：40迄に集合願います。（先着35人）
- 5 会費 3,500円（当日領収）
- 6 申込み 2月7日（金）迄にセンターへ
お申込み願います。
- 7 募集人数 50人（定員に達し次第受付終了）



申し込み先

〒923-0151 小松市正蓮寺町セイ谷10番地 電話 47-2855
(公社)小松市シルバー人材センター FAX 47-2738

配分金と税金について

シルバー人材センターから、就業をされた会員さんに支払われる「配分金」は、所得税法上「雑所得」として取り扱われますが、家内労働者の事業所得の特例により控除額が上限「65万円」となっています。

計算方法は、以下の事例のとおりになりますので、どうぞご参照ください。

事例1 会員の収入が配分金のみの場合

$$\text{配分金} - \text{配分金の特例控除 (65万円)} - \text{基礎控除 (38万円)} \times \text{適用税率} = \text{所得税額}$$

上記計算のとおり、会員の所得が配分金のみの場合には103万円まで所得税は課税されません。

事例2 会員の収入が配分金と公的年金等複数ある場合

$$\text{配分金} - \text{配分金の特例控除 (65万円)} + \text{公的年金等} - \text{公的年金控除額} - \text{基礎控除 (38万円)} \times \text{適用税率} = \text{所得税額}$$

事例1・事例2とも算出中で配分金額が65万円未満のとき、その特例控除額は配分金相当額となります。
(なお、給与所得や生命保険契約に基づく年金収入などがある場合には、税務署にお問い合わせください。)

公的年金控除額

65歳未満の人

公的年金等の収入金額	公的年金等控除額
130万円以下	70万円
130万円超410万円以下	年金収入×25%+37.5万円
410万円超770万円以下	年金収入×15%+78.5万円
770万円超	年金収入×5%+155.5万円

65歳以上の人

公的年金等の収入金額	公的年金等控除額
330万円以下	120万円
330万円超410万円以下	年金収入×25%+37.5万円
410万円超770万円以下	年金収入×15%+78.5万円
770万円超	年金収入×5%+155.5万円



せせらぎの郷

雪祭り

令和2年2月9日 **日曜日** 午前10時～午後2時

場所 里山健康学校 せせらぎの郷 **受付** ロビー

ロビー・中庭・
はつらつルーム・人工芝グラウンド



《雪遊び》



- 場所 / 人工芝グラウンド / 中庭
- 参加費 / 無料 ● 対象 / 親子

10:00～

そり遊び

特設場にて
ソリ遊びができます。



10:00～

的当て



10:30～

大かるた大会 (メダル授与)

(10:20から参加受付 テント)



13:00～

宝探し

(12:50から参加受付 テント)
※積雪がない場合でも開催します。



地美絵(ジビエ)食の祭典

模擬店

- 場所 / 体験はつらつルーム
- 時間 / 10:30～14:00

イノシシ鍋、カレーパン、ソーセージ、ぜんざい、イノシシスペアリブ、カレー、こまつうどんなどの販売



ビュッフェ・ こまつせせらぎ

- 時間 / 11:00～14:00
- ### バイキング



天然温泉

- 時間 / 10:00～21:30
- 遊んだあとは天然温泉で
暖まらしましょう。



お知らせ ● お車でご来場の方は、せせらぎの郷または臨時駐車場をご利用ください。
● 会場周辺は安全の為、徐行をお願いいたします。 ※内容は予告なく変更する場合がありますので予めご了承ください。

主催 (公社)小松市シルバー人材センター 協賛 グループ小まめ事業部

お問い合わせ

里山健康学校 せせらぎの郷
小松市瀬領町丁1-1 TEL: 0761-46-1919