

10月住宅・土地 統計調査

湖西市

統計調査員として働いてみませんか？

湖西市では、統計調査員を募集しています。
現在、主婦、子育て中のママ、ご年配の方、人と接するのが好きな方、地域に詳しい方や仕事をしていても平日昼間の調査活動が可能な方などが活躍しています。

ぜひあなたの力を統計調査にお貸しください。

◎どんな仕事？

- ・ 8月下旬 説明会への出席
- ・ 9月 準備調査（チラシ配布など）
- ・ 9月下旬 調査票の配布・記入依頼
（無作為抽出した50戸程度）
- ・ 10月 調査票の回収・点検・整理・提出

住宅・土地統計調査とは？

住宅や土地利用の実態を把握する5年に1度の調査です。調査内容は、世帯構成、床面積、入居時期や所有する土地などです。

◎募集人数は？ 30名程度

◎報酬は？

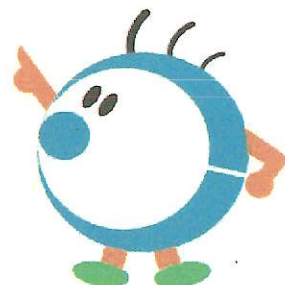
5～6万円程度（担当する調査区数に応じて異なります。）

◎応募資格は？

- ・ 責任を持って調査の事務を遂行できる者であって、20歳以上の者。
- ・ 税務・警察に直接関係のない者であること。
- ・ 選挙に直接関係のない者であること。
- ・ 反社会勢力員でない者または反社会勢力または反社会勢力員と密接な関係を有しない者であること。 など

◎その他

住宅・土地統計調査以外にもさまざまな統計調査を行っています。
登録調査員として名前を登録していただいた方には、調査ごとに参加意向を伺わせていただきます。ぜひ登録調査員にご登録ください。



▼申込み方法

7月10日(月)までに

湖西市役所 企画政策課（市役所2階）へご連絡ください。

TEL053-576-4521 FAX053-576-1139

〒431-0492 湖西市吉美3268