

イキイキ働きたい江東区在住のシルバー(60歳以上)のみなさんへ

# 江東区シルバー人材センター 入会説明会



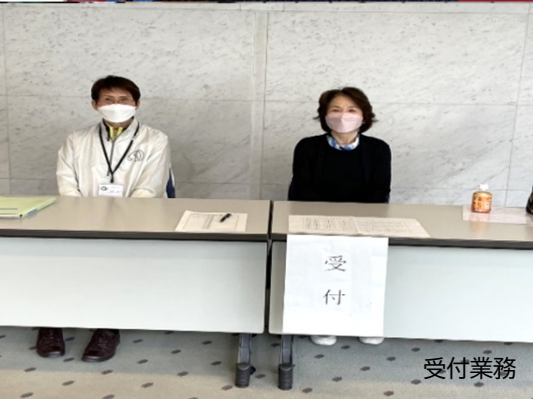
運動場管理



植木剪定



施設清掃



受付業務



家事援助

令和6年

8 / 24 (土) 9 : 30 ~ 11 : 30

会場

高齢者総合福祉センター 3階 研修室  
(住所：江東区東陽6-2-17)

申込

※江東区内在住の60歳以上の方、先着50名  
Eメールまたは郵便はがきでお申込みください。  
(申し込み方法の詳細は裏面をご覧ください)

※お預かりした個人情報(公益社団法人江東区シルバー人材センター)が適切に管理し、業務上必要な範囲内で使用いたします。



センター地図  
QRコード



公益社団法人

江東区シルバー人材センター

〒135-0016 江東区東陽6-2-17 高齢者総合福祉センター2階 ☎03-3649-3533

# お申し込み方法とお申し込み期限

## 1 お申し込み方法

(1)または(2)のいずれかの方法でお申し込みください。

### (1)Eメールで申し込む

【送信先アドレス】 [koto@sjc.ne.jp](mailto:koto@sjc.ne.jp)

【件名】 入会説明会8/24(土)

【本文】 ①住所 ②氏名(ふりがな) ③年齢  
④電話番号 を入力して送信する。



Eメール申込用  
QRコード

### (2)郵便ハガキで申し込む

表面(宛先) 〒135-0016

江東区東陽6-2-17

江東区シルバー人材センター入会説明会受付係



裏面

(①～⑤を記入)

①入会説明会8/24(土) ②住所  
③氏名(ふりがな) ④年齢 ⑤電話番号

## 2 お申し込み期限 8/16(金)必着

※申込の受付をした方には、後日、持ち物や集合時間等の詳細を通知します。

※こうとう区報8/1号にも掲載しています。

### 入会説明会会場のご案内

#### ● 高齢者総合福祉センター (江東区東陽6-2-17)

最寄駅：東京メトロ東西線「木場駅」徒歩12分

「東陽町駅」徒歩15分

バス停：錦13「東陽六丁目」徒歩1分

門21・錦22・東22「豊住橋」徒歩5分



### 仕事のご依頼・ご相談もお待ちしています

#### センターがお受けする仕事の例

- 家事援助(家庭内清掃、料理等)
- 刃物砥ぎ
- 洋服リフォーム
- 施設管理、受付
- 植木の剪定、除草
- 襖や障子の張替え
- 硬筆・毛筆筆耕
- 屋内外軽作業 など



センターHP