

平成30年度事業報告

1 概況報告

平成30年度の事業運営については、前橋市シルバー人材センターの基本方針、事業計画に基づき、会員の増強、センター活動の普及啓発、会員の知識・技能の向上、受注の拡大、安全就業等に努めてきました。理事会活動による普及活動、就業開拓活動を積極的に推進してまいりました結果、実績面では会員数1,148人、受託事業の契約金額は4億2千7百31万円、就業延人員は98,894人日となりました。また、派遣事業の契約金額は4千5百85万円、就業延人員は9,715人日と順調に実績を伸ばしています。

これもシルバー事業の浸透を目指した理事会各部会の取組みや会員皆様の就業、ボランティア活動などの積極的な展開の結果と感謝申し上げ、以下事業内容について報告いたします。

2 会員の状況

(1) 会員数

(人)

	年度当初	途中入会者	途中退会者	計
男性	869	115	144	840
女性	318	64	74	308
計	1,187	179	218	1,148

(2) 会員構成

(人)

	60～64歳	65～69歳	70～74歳	75～79歳	80歳以上	計
男性	32	160	312	231	105	840
女性	20	68	92	101	27	308
計	52	228	404	332	132	1,148

平均年齢 全体 73.8歳 男 73.2歳 女 73.6歳

最高年齢 男 93歳 女 87歳

(3) 男女別就業率

	請負就業	派遣就業	就業(実人数)	未就業	合計	就業率
男	672	65	710	130	840	84.5%
女	216	28	235	73	308	76.3%
計	888	93	945	203	1,148	82.3%

※就業(実人数)は請負・派遣の重複会員を1人として計上。

(4) 年度別会員数の推移

(人)

	21年度	22年度	23年度	24年度	25年度	26年度	27年度	28年度	29年度	30年度
男性	894	868	821	868	852	865	889	878	869	840
女性	303	305	278	286	284	282	305	312	318	308
合計	1,197	1,173	1,099	1,154	1,136	1,147	1,194	1,190	1,187	1,148

(5) 在籍期間別会員数

(人)

	1年未満	2年未満	4年未満	6年未満	8年未満	10年未満	10年以上	合計
男性	106	79	142	118	97	140	158	840
女性	55	36	52	34	31	34	66	308
合計	161	115	194	152	128	174	224	1,148

(6) 入会動機別会員数

(人)

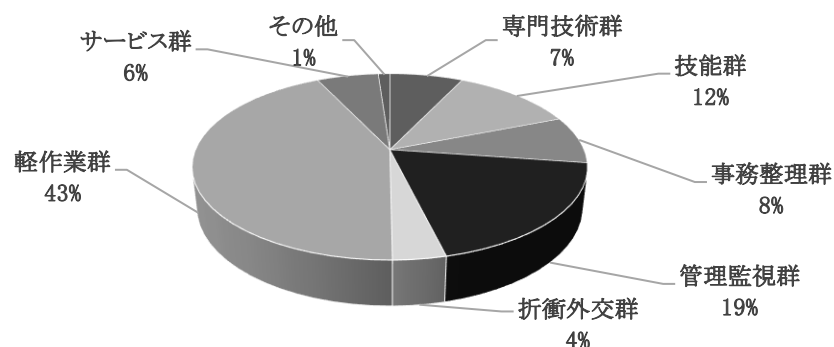
	生きがい、社会参加	仲間作り	時間的余裕	健康維持・増進	経済的理由	その他	計
男	188	68	99	253	163	69	840
女	80	25	25	73	58	47	308
計	268	93	124	326	221	116	1,148

(7) 就業希望職群別会員数

(人)

	専門技術群	技能群	事務整理群	管理監視群	折衝外交群	軽作業群	サービス群	その他	計
男性	55	129	56	209	26	345	15	5	840
女性	27	8	38	8	16	149	54	8	308
計	82	137	94	217	42	494	69	13	1,148

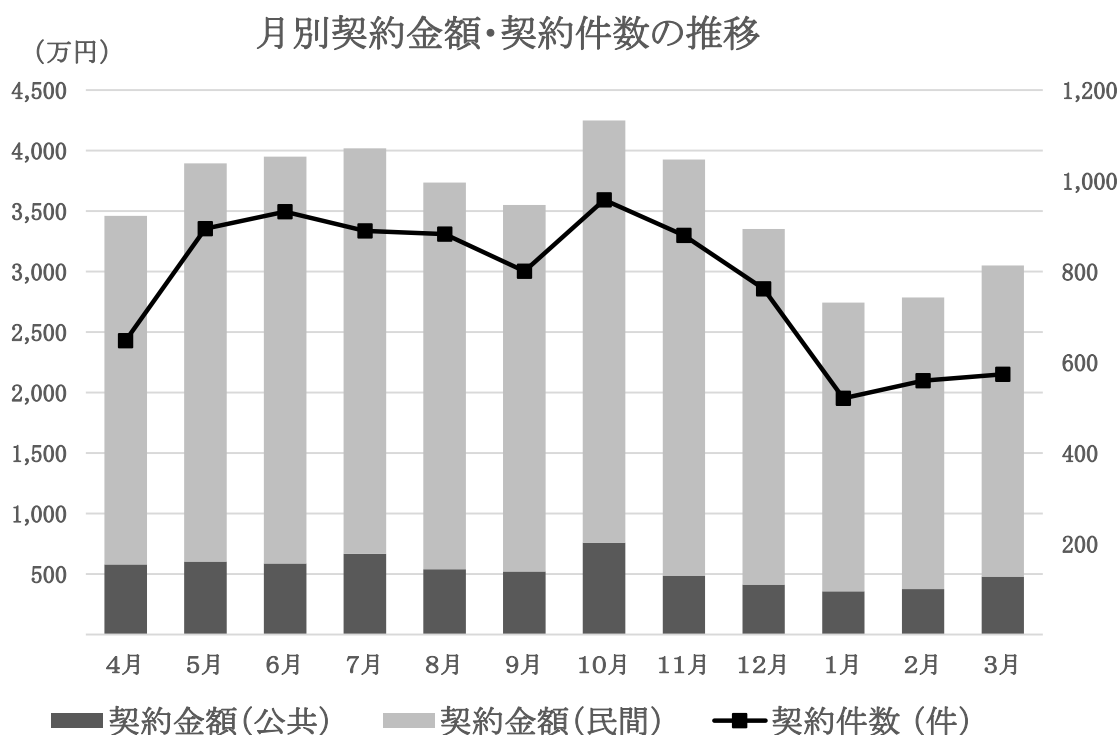
就業希望職群別会員数の比率



3 事業実績（請負・委任）

（1）月別事業実績

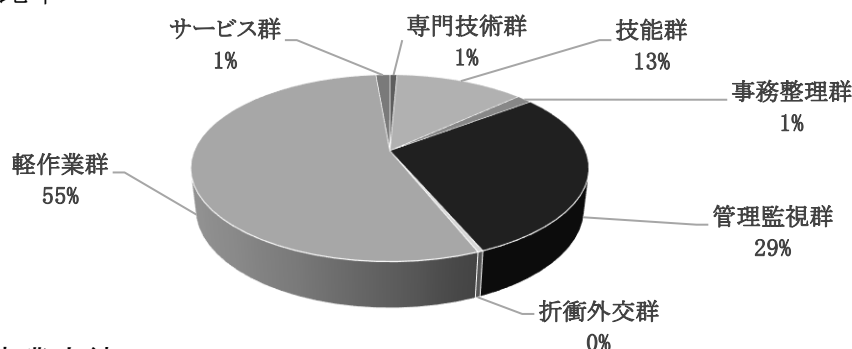
月	契約件数	就業人員(人)		契約金額(円)		
	(件)	実人員	延人員	公共	民間	合計
4月	648	680	8,069	5,799,510	28,825,337	34,624,847
5月	895	701	8,979	6,034,352	32,924,784	38,959,136
6月	932	711	8,986	5,881,200	33,622,549	39,503,749
7月	890	715	9,134	6,678,100	33,521,220	40,199,320
8月	883	687	8,794	5,409,263	31,959,572	37,368,835
9月	801	687	8,367	5,232,832	30,278,701	35,511,533
10月	958	717	9,259	7,600,956	34,890,383	42,491,339
11月	880	705	8,736	4,887,104	34,390,793	39,277,897
12月	762	677	7,853	4,141,697	29,392,721	33,534,418
1月	521	621	6,759	3,571,903	23,883,762	27,455,665
2月	560	641	6,718	3,773,096	24,094,868	27,867,964
3月	574	662	7,240	4,803,312	25,717,399	30,520,711
合計	9,304	年間888	98,894	63,813,325	363,502,089	427,315,414



(2) 職群別事業実績

区 分	受注件数 (件)	就業延人員 (人日)	契 約 金 額 (円)				前年度比
			配分金	材料費等	事務費	合計	
専門技術群	29	801	2,650,240	23,640	281,218	2,955,098	70.5%
技能群	2,327	6,553	43,424,808	6,017,597	4,141,897	53,584,302	101.9%
事務整理群	373	1,211	5,742,560	0	593,562	6,336,122	92.2%
管理監視群	1,045	26,203	112,444,055	84,580	10,715,951	123,244,586	101.8%
折衝外交群	42	243	1,430,075	0	143,106	1,573,181	56.9%
軽作業群	5,035	61,833	211,116,329	2,887,410	19,844,212	233,847,951	92.8%
サービス群	453	2,050	5,245,783	0	528,391	5,774,174	87.5%
合計	9,304	98,894	382,053,850	9,013,227	36,248,337	427,315,414	95.8%

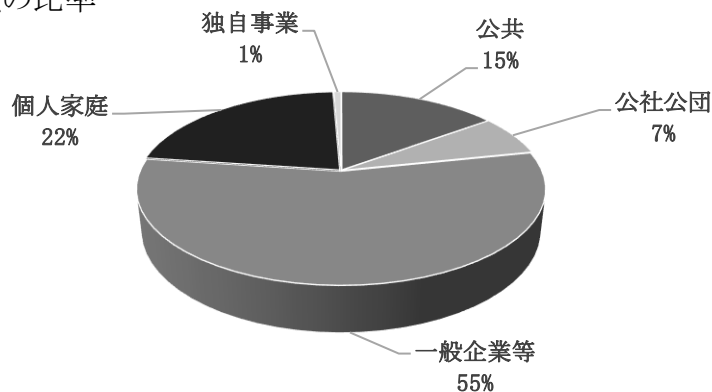
職群別契約金額の比率



(3) 発注者分類別事業実績

区 分	受注件数 (件)	就業延人員 (人日)	契 約 金 額 (円)				前年度比
			配分金	材料費等	事務費	合計	
公共	547	13,972	57,461,470	722,007	5,629,848	63,813,325	91.2%
公社公団	218	5,875	26,293,874	61,760	2,610,173	28,965,807	105.6%
一般企業等	3,098	62,678	215,933,243	678,799	20,198,400	236,810,442	93.8%
個人家庭	5,417	15,583	79,805,523	7,550,661	7,539,288	94,895,472	102.0%
独自事業	24	786	2,559,740		270,628	2,830,368	89.3%
合計	9,304	98,894	382,053,850	9,013,227	36,248,337	427,315,414	95.8%

発注者分類別契約金額の比率



(4) 年度別事業実績

	契約件数	就業人員(人)		契約金額(円)		
	(件)	実人員	延人員	公共	民間	合計
26年度	9,735	1,013	115,231	71,558,336	413,157,452	484,715,788
27年度	9,733	991	112,691	75,720,618	400,877,172	476,597,790
28年度	9,718	930	108,859	66,134,438	384,710,755	450,845,193
29年度	9,400	919	105,539	69,988,455	376,182,023	446,170,478
30年度	9,304	888	98,894	63,813,325	363,502,089	427,315,414

(5) 受注業務一覧

1 専門技術群

資格試験試験官・パソコン教室講師・施設見学案内業務

2 技能群

植木剪定・障子張替・襖張替・修繕・塗装・網戸張替・包丁研ぎ

3 事務整理群

表彰状等毛筆筆耕・ハガキ等毛筆宛名筆耕・文書等作成事務

4 管理監視群

駐車場管理・マンション管理・公共施設管理・運動施設管理・福祉施設宿直日直

5 折衝外交群

チラシ等配布作業・ポスティング作業・販売作業

6 軽作業群

草むしり・草刈り・芝刈り・駐車場内清掃・寺社境内清掃・バス内部清掃・病院構内清掃
公園清掃・学校トイレ清掃・店舗清掃・会場設営・カート片付け・アパートマンション清掃
農作業・庭の散水・墓掃除・ごみ仕分け・食器洗浄・落ち葉清掃

7 サービス群

家庭内清掃・ガラス拭き・換気扇掃除・食事の準備・風呂場清掃

8 ちょこっとお助け隊

ゴミ出し・電球交換・買い物・清掃

4 シルバー派遣事業実績

(1) 月別派遣事業実績

	受注件数 (件)	請求金額(税抜) (円)	請求金額(税込) (円)	連合会手数料 (円)	センター手数料 (円)	会員給与 (円)	就業延べ人員 (人日)
4月	33	3,228,894	3,487,189	215,172	322,758	2,690,964	780
5月	33	3,220,993	3,478,658	214,633	321,949	2,684,411	762
6月	32	3,046,812	3,290,540	203,032	304,549	2,539,231	725
7月	32	3,048,852	3,292,745	203,166	304,748	2,540,938	725
8月	31	2,797,221	3,020,986	186,378	279,566	2,331,277	678
9月	34	3,201,018	3,457,083	213,315	319,972	2,667,731	744
10月	37	3,563,931	3,853,922	237,469	356,204	2,970,258	783
11月	42	4,228,933	4,574,431	281,809	422,713	3,524,411	941
12月	39	4,283,456	4,633,315	285,393	428,090	3,569,973	941
1月	38	4,119,118	4,455,832	274,442	411,664	3,433,012	898
2月	33	3,747,803	4,054,413	249,706	374,559	3,123,538	845
3月	41	3,934,338	4,260,475	262,137	393,206	3,278,995	893
合計	425	42,421,369	45,859,589	2,826,652	4,239,978	35,354,739	9,715

(2) 年度別派遣事業実績

	受注件数 (件)	請求金額(税抜) (円)	請求金額(税込) (円)	連合会手数料 (円)	センター手数料 (円)	会員給与 (円)	就業延べ人員 (人日)
26年度	20	1,002,360	1,082,543	66,824	100,236	835,300	305
27年度	99	9,656,824	10,429,335	643,605	965,408	8,047,811	2,284
28年度	229	20,416,813	22,050,079	1,360,425	2,040,638	17,015,750	4,838
29年度	384	35,171,152	38,037,696	2,343,970	3,515,951	29,311,231	8,298
30年度	425	42,421,369	45,859,589	2,826,652	4,239,978	35,354,739	9,715

(3) 派遣事業受注業務一覧

施設内清掃・機材清掃業務・寿司盛り付け・惣菜作り・部品組み立て・食器洗浄・保育補助
 ペットボトル選別・出荷確認業務・品出し作業・商品補充・送迎運転業務・自転車修理販売
 洗車作業・養蚕手伝い・キノコ菌床管理・調理補助・灯油販売

5 年度別事業実績（請負・委任、派遣合計）

	請負・委任		派遣		合計	
	契約件数 (件)	契約金額 (円)	契約件数 (件)	契約金額 (円)	契約件数 (件)	契約金額 (円)
26年度	9,735	484,715,788	20	1,082,543	9,755	485,798,331
27年度	9,733	476,597,790	99	10,429,335	9,832	487,027,125
28年度	9,718	450,845,193	229	22,050,079	9,947	472,895,272
29年度	9,400	446,170,478	384	38,037,696	9,784	484,208,174
30年度	9,304	427,315,414	425	45,859,589	9,729	473,175,003

6 事故発生状況

（1）傷害保険適用事故 (件)

	技能群	管理監視群	折衝外交群	軽作業群	サービス群	就業途上	計
26年度	0	0	1	9	0	2	12
27年度	4	3	0	8	1	0	16
28年度	2	1	0	9	0	2	14
29年度	3	0	0	9	0	1	13
30年度	1	1	0	5	0	1	8

（2）損害賠償保険適用事故 (件)

	技能群	管理監視群	折衝外交群	軽作業群	サービス群	就業途上	計
26年度	1	0	0	3	0	0	4
27年度	2	0	1	3	1	0	7
28年度	1	0	0	10	0	0	11
29年度	0	0	0	3	0	0	3
30年度	3	1	0	6	0	0	10

7 会議等の開催

(1) 総会

会議等の名称	開催月日	内 容
第37回定期総会	6月15日	1 役員の補欠選任について 2 平成29年度事業報告の承認について 3 平成29年度決算報告の承認について 4 平成30年度事業計画について 5 平成30年度収支予算について 6 記念行事「会員作品展」 7 親和会定期総会

(2) 理事会

会議等の名称	開催月日	内 容
第1回理事会	5月23日	1 表彰会員の承認について 2 平成30年度第37回定期総会議案について 3 特別会員の承認と新入会員の報告について 4 理事専門部会、委員会事業報告
第2回理事会	6月15日	1 常務理事の選定について
第3回理事会	7月23日	1 役員先進地視察研修について 2 新入会員の報告について 3 理事専門部会、委員会事業報告
第4回理事会	9月28日	1 役員先進地視察研修について 2 新入会員の報告について 3 職務執行報告 4 理事専門部会、委員会事業報告
第5回理事会	3月15日	1 職員就業規則について 2 平成31年度事業計画(案) 3 平成31年度収支予算(案) 4 平成31年度定期総会について 5 新入会員の報告について 6 職務執行報告 7 理事専門部会、委員会事業報告

(3) 理事専門部会・委員会関係

会議等の名称	開催月日	内 容
安全・適正就業委員会	6月25日	安全パトロール計画と実施 会員の就業環境の安全保持、安全パトロール結果報告 適正な就業対策、事故対応、安全講習 等について協議検討。
	8月1日	
	10月11日	
	11月8日	
安全就業パトロール	7月23日 ～26日	第1回安全パトロール(4日間実施)
	10月25日 ～11月5日	第2回安全パトロール(4日間実施)
蜂毒アレルギー検診	8月1日	問屋センター(11人受診)
総務部会	4月20日	1 行事計画・予定確認調整 2 新入会員、退会者、会員の状況 3 定期総会運営要領 4 理事会運営要領 5 収支予算補正計画 6 年度事業計画、当初予算計画 7 各部会・委員会間の連絡調整 等について協議検討。
	5月18日	
	7月20日	
	8月20日	
	9月21日	
	10月19日	
	11月20日	
	12月17日	
	1月18日	
	2月18日	
事業部会	5月10日	1 企業・団体等就業開拓推進計画 2 就業開拓活動結果検討 等について協議検討。
	8月30日	
	11月28日	
	1月30日	
就業開拓企業訪問	4月25日 26日・27日	第1回就業開拓企業訪問(3日間実施)
	8月23日 28日	第2回就業開拓企業訪問(2日間実施)
	11月19日 20日・21日	第3回就業開拓企業訪問(3日間実施)
	1月22日 25日・28日	第4回就業開拓企業訪問(3日間実施)
講習会等		
接遇講習会	入会説明会后	対人の対応方法について
刈払機取扱講習会	6月26日	刈払機の取り扱いについて
カルマー講習会	2月14日	カルマーの取り扱いについて
植木剪定講習会	9月5日	植木の剪定について
植木剪定講習会	9月14日	植木の剪定について
植木剪定講習会	10月1日	植木の剪定について

会議等の名称	開催月日	内 容
独自事業		
みどりの教室委員会	4月26日 5月9日 7月3日 8月8日 9月25日 12月10日 1月29日 3月1日	1 学期別土曜日みどりの教室開催計画 2 夏休みみどりの教室開催計画 3 夏休みみどりの教室反省 4 学期別土曜日みどりの教室反省 5 土曜日みどりの教室申込方法検討 6 継続農作業みどりの教室開催計画 7 土曜日みどりの教室開催計画 8 みどりの教室講座内容検討 等について協議検討。
担当者事前研修会 (みどりの教室)	5月7日 ～ 3月8日	土曜日・夏季・継続みどりの教室開催内容毎に 実施方法事前研修、試作等 30回開催
土曜日みどりの教室	一学期 二学期 三学期	5月12日から7月14日まで10回開催 9月8日から12月15日まで10回開催 1月12日から3月16日まで10回開催
夏休みみどりの教室	夏休み	7月30日から8月3日まで5日間開催
継続講座みどりの教室	農業	5月26日から10月13日まで3日間開催
パソコン教室会議	4月6日 ～ 1月11日	開催コース検討、講座内容検討、募集案内作成 アンケート結果の反省、講師配分計画等 7回開催
パソコン教室	4月16日 ～3月28日	ワード、エクセル、年賀状、インターネット、 デジカメ教室等開催
普及部会	4月16日 7月2日 10月1日 11月13日 2月19日	1 年度普及啓発計画 2 会報編集発行計画 3 地域高齢者サロン就業開拓推進計画 4 シルバーフェスティバル実施計画 等について協議検討。
会報編集発行	9月1日付 1月15日付	会報第67号発行 会報第68号発行
地域サロン就業開拓	6月15日～ 3月28日	地域高齢者サロン等へ17回実施
芸能ボランティア	4月12日～ 2月20日	福祉施設や地域サロン等へ33回実施
組織部会	6月5日 9月4日 1月17日 3月14日	1 会員作品展支援計画 2 年度部会活動計画 3 地区・地域班体制検討 4 地区会員会議推進 5 会員等表彰者推薦等について協議検討。
入会説明相談会	4月9日 ～3月7日	入会希望者に対して、理事によるシルバー事業概要 説明会を毎月1回開催。
監査	5月11日	平成29年度会計決算監査