

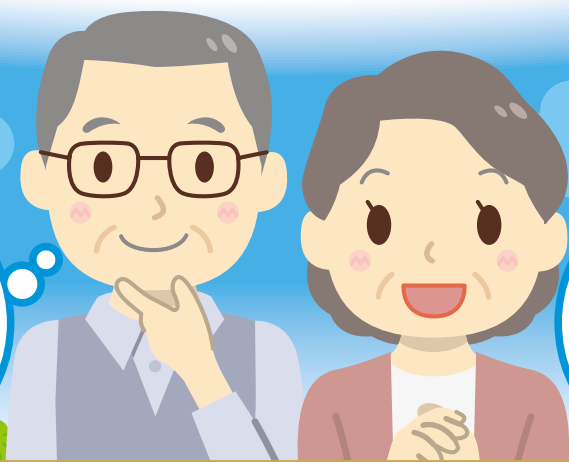
シルバー人材センターに入会しませんか? 新規会員大募集!!

シルバー人材センターはSDGsの下記の内容に該当する業務をしております。



社会参加して生活にハリが欲しいな。

働くことで健康維持したいな。



地域社会に貢献して人の役に立ちたいな。

趣味と両立して働きたいな。

公共施設

仕事例／

- 駐輪場の管理
- 放置自転車誘導
- 公共施設の清掃

※週…3～4回
※時間…4時間程度

スーパー

仕事例／

- かごカート整理
- 商品の品出し
- 清掃

※週…3～4回
※時間…4時間程度

会社・施設・マンション清掃

仕事例／

- 共用部分の清掃
- 自動車・自転車の誘導
- 育児援助サービス

※週…1～2回
※時間…2～3時間

個人・家庭

仕事例／

- 家庭内の掃除
- 片付け
- 買い物
- 雑草取り
- ゴミ出し

※週…1～2回
※時間…1～3時間

その他、植木の手入れ、除草、子育て支援、介護、送迎、網戸・障子・襖張替など様々!

松戸市内にお住まいの**60歳以上**の方で健康で働く意欲のある方、どなたでも会員になれます

入会を希望される方は、まず「**入会説明会**」にご参加ください!

公益社団法人 松戸市シルバー人材センター

〒271-0043 松戸市旭町1丁目174番地 URL:<https://webc.sjc.ne.jp/matsudo/>
mail:matsudo1@sjc.ne.jp

TEL.047-330-5005 FAX.047-330-5008

〈問い合わせ〉月曜日から金曜日 午前8:30から午後5:00(土・日・祝及び年末年始はお休み)

