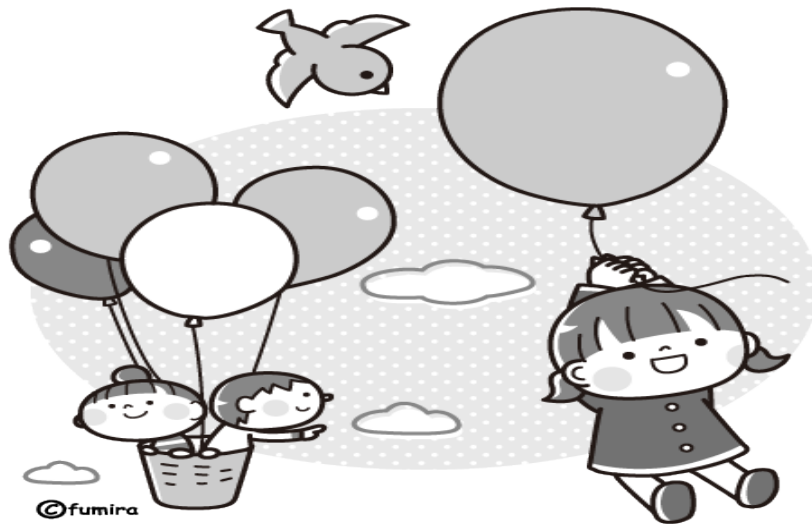


シルバーみさわ

2015年 3月



『 見逃すな ヒヤリで済んだ あの経験 』

基本方針

- シルバーの基本理念である「自主・自立・共働・共助」を基本に、シルバー事業の普及啓発に努めます。
- 多様化する就業ニーズに応えるため、就業分野の開拓、希望する仕事を提供できるように、仕事の拡大と会員の増強に努めます。
- シルバー事業において、安全・適正就業は、最優先課題であり今年度も、安全・適正就業の確立に努めます。

公益社団法人 三沢市シルバー人材センター

〒033-0011 青森県三沢市幸町1丁目7-5

TEL 0176-51-2240

FAX 0176-51-2550

〈お知らせ〉

「平成27年度 年会費」納付受付中。
平成27年度会員継続を希望の方は、事務局にて、納付してください。（3月31日迄）
尚、退会を希望される方は、3月末までに、必ず、「退会届」の提出を、願います。

★会員継続の方

【年会費】 4000円

【納付期限】平成27年3月31日迄

※年会費は、事務局にて、

現金納付をお願いします。

★退会の方

「会員証」・「認印」を持参の上、事務局にて手続きをお願いします。

※退会届は、事務局に有ります。
※詳しくは、事務局まで、

お問い合わせください。

〈状況調査票の提出〉

お願いします

「平成27年度 会員状況調査票」の提出をお願いします。

☑ 最近、目が悪くなった。などの体調の変化。
☑ 引越し先の新しい住所を連絡していなかった。などの住所変更の手続き。

☑ 携帯電話を契約して、番号を知らせていなかった。連絡先の追加など。

訂正・変更事項を記入の上、事務局へ直接提出いただくか、郵便にて提出してください。

（提出期限3月31日迄）



〈就業相談会を〉

開催します

3月2日（月）より、「就業相談会」を開催します。

会員のほか、一般の方（60歳以上）も利用できます。「就職は望まないが、仕事をしたい。」など、ご相談下さい。

詳しくは、事務局までご連絡下さい。

【受付】 ※事前予約可

平成27年3月2日（月）から

平日 午前9時～12時迄

【場所】

三沢市シルバー人材センター

（勤労青少年ホーム内）

【連絡先】

三沢市シルバー人材センター

電話（51） 2240



〈お仕事情報〉

★飲食店での、

調理補助員を募集しています。

1、平日 10時～15時位

2、平日 8時～16時位

※希望者は、シルバー人材センター事務局まで
ご連絡下さい。 ☎ (51) 2240

〈はじめまして〉

2月1日付けで「シルバー人材活用推進員」として採用されました、本田 祐子です。
一般の方々・事業所等に広くシルバー人材センターについて知っていただき、就業開拓・新規会員の獲得につなげられるよう、頑張りたいと思います。宜しくお願い申し上げます。



〈縫製承ります〉

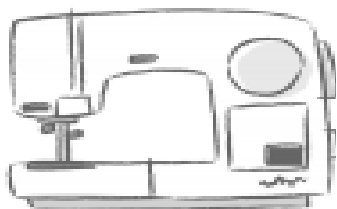
入園・入学・進級の準備はお済ですか？

三沢市シルバー人材センターでは、袋物の縫製サービス始めました。

★手続きは簡単・・・お好みの生地・材料を準備の上、お電話ください。

使用する生地・付属の材料を準備の上、出来上がりサイズなどを表記した用紙と一緒に、三沢市シルバー人材センター事務局までお持ちください。

※尚、衣類・着物のお仕立ては出来ません。



〈 ホームページ開設しました 〉

<http://www.sjc.ne.jp/misawa/>

★三沢市シルバー人材センターのホームページが出来ました★

講習会の情報など、いろいろな情報が満載です。皆さん、見に来てくださいね。

三沢市シルバー人材センター でも

検索できます。

へボランティア募集へ

「平成27年度

花植えボランティア参加者募集」

今年も駐車場に花を飾りたいと思います。今回は、三沢乳児保育所の園児達と一緒にプラントナーに花植えをします。皆様の参加をお待ちしています。

【日時】

平成27年4月24日（金）

午前9時から11時迄

【場所】

三沢市シルバー人材センター 駐車場



へ受講者募集へ

「刈り払い機取扱い講習会」

本格的な草刈シーズンを前に、緑地管理の知識及び刈り払い機の取り扱い方法・安全就業についての講習会を開催します。草刈り作業を希望の会員は、必ず参加して下さい。

【日時】

平成27年4月3日（金）

午前9時から11時迄

【場所】

三沢市勤労青少年ホーム

へまがへろ隊

協力会員募集へ

まがへろ隊の協力会員を募集しています。

▼まがへろ隊とは・・・

短時間（30分以内）の軽作業を、行うことです。

※詳細は、事務局までお問い合わせください。

へ反射材

無料配布しますへ



段々と暖かくなり、外出する機会も多くなってきました。会員の皆さんの交通安全を願い、反射材を同封しました。靴のかかどなどに貼ってください。

青森県警察本部 交通部発表によると、平成25年度 青森県内では、交通事故死者数が48人（前年比11人減）その内、高齢者の死亡数が34人（前年比4人増）で全体の約7割を占めています。

交通事故に巻き込まれないよう、反射材などを着用し、安全に心がけましょう。

☑ 用件はなるべく明るいうちに済ませ、夕方・夜間の外出は控えましょう。

☑ 夕方・夜間に外出する時は、明るい服装、反射材を身につけましょう。

☑ 慣れた道でも油断しない。

☑ 遠回りでも、横断歩道や信号機があるところを渡りましょう。