



シルバー再生のキャッチフレーズ

## “めざすのは 今以上のシルバーセンター”

### 渡里市民センター 連絡箱利用停止のお知らせ

水戸市渡里市民センターが、改修工事のため一時移転することになりました。工事は、令和5年6月12日（月）から令和6年3月末までの予定です。工事移転に伴い、水戸市シルバー人材センターが設置している「連絡箱」の使用ができなくなります。

会員の皆様にはご迷惑、ご不便をお掛けすることになりますが、他市民センター等の「連絡箱」をご利用いただきたく、よろしくお願いいたします。「連絡箱」設置場所は、下記を参照してください。

- ・ 双葉台市民センター（双葉台 2-1-5）
- ・ 内原庁舎（内原町 1395-1）（庁舎入口右横）
- ・ 吉田市民センター（元吉田町 1736）
- ・ 城東市民センター（城東 3-1-47）
- ・ 三の丸市民センター（三の丸 1-6-60）
- ・ 緑岡市民センター（見川町 2563）
- \* 水戸駅南パーキング（宮町 1-8）（入口の横）
- \* 協同病院駐車場（宮町 3-2-7）（駐車場入口詰所の横）
- \* 赤塚駅北口駐車場（赤塚 1-1）（ミオス駐車場出口横）



（注意）\*の3カ所は  
夜間の投入は出来ません。

### 公的就業会員を募集します

No.	発注者名 (作業場所)	作業内容	募集人数	条件目安
1	水戸市都市計画課 (水戸市内各地)  担当：落合	市内全域の違反広告物撤去作業 ・ 地理に詳しい方 事務作業有 ・ 時間：9：00～16：00 ・ 隔週 3～4 日就業 ・ 月 6～10 日程度 ・ 年間計画に沿って就業 ・ ワンボックス軽自動車使用 (AT)	1名募集 (3名作業) *6名で ローテーション	1日あたり 運転手：7,500円 助手：5,700円 (両方できる方) ・ 土日祝年末年始休み  令和5年7月～

「公益社団法人水戸市シルバー人材センター就業期限の設定に関する基準」により、就業期限は1年とし、期限の更新は3年を限度とします。

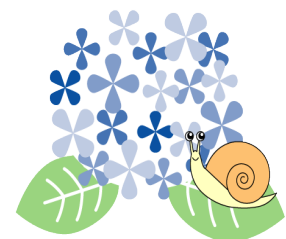


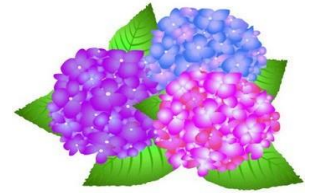


## 公的施設派遣就業会員を募集します

No.	発注者名 (作業場所)	作業内容	募集人数	条件目安
1	水戸市地域安全課 (水戸・赤塚駅周辺)  担当：櫻村	放置自転車撤去及び返還業務 (火・水・金)13時～17時(4時間) (月・木・土)10時～17時(6時間) (月1回) 8時～17時(8時間) ・全ての時間に対応できる方 ・事務作業有、簡単なPC入力有 ・自転車運搬、移動作業有 ・現金取扱い有	5名募集 (常時3名)  *9人で ローテーション	4時間：3,800円 6時間：5,700円 8時間：7,600円 月10日程度 2tトラック(マニュアル車) 運転有 日曜・年末年始休み 接遇が重要です *交通費あり(派遣先 規程による)  令和5年7月～
2	国際交流センター (備前町)  担当：櫻村	国際交流センター夜間管理業務 ・出勤日：火～日曜日 ・時間：17:00～21:30	2名募集 (常時1名)  *3名で ローテーション	1日：5,625円 月10日程度 *月・祝・年末年始休み 接遇が重要です *英会話ができる なお可 *交通費あり(派遣先 規程による)  令和5年7月～

「公益社団法人水戸市シルバー人材センター就業期限の設定に関する基準」により、就業期限は1年とし、  
期限の更新は3年を限度とします。





## 公的施設管理業務就業会員を募集します

No.	発注者名 (作業場所)	作業内容	募集人数	条件目安
1	水戸市公園協会 百樹園 (元吉田町)  担当：落合	百樹園公園管理 ・園内清掃・園内植物の育成 ・時間：8：30～17：00 ・出勤日：月・火・水・木・金・祝日 (土・日曜日、年末年始休み) * 作業写真撮影有	1名募集 (常時1名) * 4名で ローテーション	1日：7,125円 月5日程度 接遇が重要です  令和5年7月～
2	水戸市公園協会 百樹園 (元吉田町)  担当：落合	百樹園の除草・清掃作業 ・時間：9：00～16：00(6時間) ・出勤日：火・第2/第4金曜日 (年末年始休み) ・4月～12月(月6日程度) ・1月～3月(月2日程度) * 作業写真撮影有	1名募集 (2人1組で就業)	1日：5,700円 接遇が重要です ※駐車場あり(無料)  令和5年7月～
3	水戸市公園協会 (千波、平和公園) 担当：櫻村	千波公園等清掃作業 ・千波公園外全18箇所 ・時間：9：00～16：00 (夏・冬時間あり) 犬の糞の処理等有 * 作業写真撮影有	1名募集 (常時1名) * 4名で ローテーション	1日5,700円 月10日程度 365日 軽トラック(マニュアル車) 運転有 令和5年7月～
4	水戸市公園協会 七ツ洞公園 (下国井町)  担当：高須	七ツ洞公園清掃・管理業務 ・時間：7:30～16:15(11月～2月) 8:30～17:15(上期以外の月) * 休憩時間：1時間15分 ・刈払機使用有 * 作業写真撮影有 ・(就業決定後、自費で刈払講習を受けていただきます)	1名募集 (常時2名) * 6名で ローテーション	1日：7,125円 月10日程度 接遇が重要です <u>就業対象日：365日</u>  令和5年7月～

「公益社団法人水戸市シルバー人材センター就業期限の設定に関する基準」により、就業期限は1年とし、  
期限の更新は3年を限度とします。





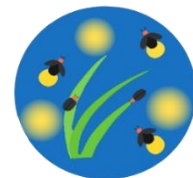
## 請負就業会員を募集します

No.	発注者名 (作業場所)	作業内容	募集人数	条件目安
1	茨城いすゞ 自動車(株) (五軒町)  担当：樫村	立体駐車場整理 就業期間：1月3日～12月31日 早番 7:45～12:00(4.25時間) 中番 12:00～17:30(5.5時間) 遅番 17:30～22:00(4.5時間) ・全ての時間に対応できる方	1名募集 (常時1名勤務)  *6名で ローテーション	早・中番:1時間当り:950円 遅番:1時間当り:1,050円  令和5年7月下旬～
2	山新グランステージ 水戸ホームセンター (酒門町)  担当：樫村	買物カート、カゴ回収整理作業 営業日全日 平日 10時00分～14時00分 土・日・祝・毎月15日 早番 10時00分～14時00分 遅番 14時00分～18時00分	1名募集 (1～2名作業)  *6名で ローテーション	1回:3,800円 ・月10～15日程度 ・全時間帯対応可能な方  令和5年7月～

## 派遣就業会員を募集します

No.	発注者名 (作業場所)	作業内容	募集人数	条件目安
1	(株)ミトレン (柵町)  担当：阿部	車へのオートガス注入 ・時間：① 8:00～12:00(4時間) ②12:00～17:00(5時間) ・出勤日：火・木・土 ※時間・出勤日は派遣先が決定 ※7/1～9/30の3か月 (更新の可能性あり)	2名募集	1時間あたり：950円 ※交通費：一律150円/日 ※駐車場あり(無料)  令和5年7月～
2	アイ・ケイ・ケイ(株) 水戸支店 結婚式場「迎賓館」 (千波町)  担当：宮本	結婚式場 ・レストラン内、食器洗浄、グラス 拭き上げ、料理盛付業務 ・時間：金曜日 12:00～16:00(4時間) 土曜・日曜日 (A)11:00～15:00(4時間) (B)15:00～19:00(4時間) (C)13:00～17:00(4時間) ・出勤日：金曜・土曜・日曜日	3名募集 (常時2名勤務)  *6名で ローテーション	1時間あたり：950円 *交通費あり (派遣先規程による) *駐車場は近隣の無料 駐車場を各自利用して ください。  令和5年7月～





No.	発注者名 (作業場所)	作業内容	募集人数	条件目安
3	(株)ネクスコ・ トール関東 水戸事業部 常磐自動車道 岩間料金所 (岩間町) 担当：宮本	料金所室内・敷地内の清掃業務等 ・時間：13:30～15:30 ・出勤日：月・火・木・金	1名募集	1時間当たり：950円 ※交通費あり (派遣先規程による)  令和5年7月～
4	(株)ネクスコ・ トール関東 水戸事業部 北関東自動車道 笠間西料金所 (笠間市) 担当：宮本	料金所室内・敷地内の清掃業務等 ・時間：9:00～17:00の間で 1日2時間(時間帯は 相談可能です) ・出勤日：月・火・木・金	1名募集	1時間当たり：950円 ※交通費あり (派遣先規程による)  令和5年7月～
5	ヨークベニマル 元吉田店 (元吉田)  担当：阿部	肉のパック詰め作業 時間：7:30～11:30(4時間) 出勤日：月・水・木・日 *令和5年7月～9月末 *以降更新の可能性あり	1名募集	1時間当たり：950円 *交通費あり (派遣先規程による)  令和5年7月～

- \*応募要件：会費納入済みの方、就業意欲、就業適正のある方等
- \*応募方法：電話 303-7272 (平日9時～16時) をお願いいたします。
- \*応募締切：6月12日(月)
- \*選考会日時：選考会は6月14日(水)  
\*時間予約制とさせていただきます。
- \*選考会場：水戸市シルバー人材センター事務所 会議室。予約時間に、直接会場までお越しください。(車でお越しの方は、水戸市赤塚出張所隣の水戸市シルバー人材センター駐車場に停め、事務所前の駐車場には、停めないでください)
- \*選考方法：選考要件に基づいて安全・適正就業委員会で選考いたします。
- ※1 選考会の面接については、予約制にて行います。
- ※2 就業内容について、詳しく知りたい方は担当までご連絡ください。
- ※3 就業が決まった方には、就業開始時に支障のないように、事前に就業状況を確認頂いております。

